

1. Obiekt

BUDYNEK MIESZKALNY

2. Czas powstania

1. 90 XIX w.

3. Miejscowość

WIELKOPOLSKIE
OSTRÓW WLKP.

Mk30

Adres

Rynek 3

nr hipoteczny...

Przynależność administracyjna

kaliskie

województwo

gmina

Ostrów Wlkp.

Poprzednie nazwy miejscowości

Przynależność administracyjna
przed 1.VI.1975

województwo

poznańskie

powiat

Ostrów Wlkp.

Właściciel i jego adres

Użytkownik i jego adres

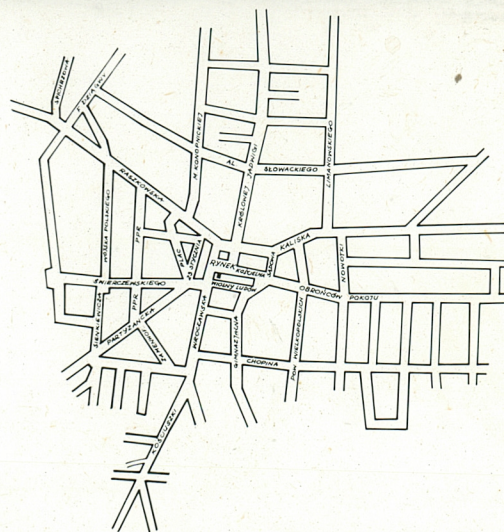
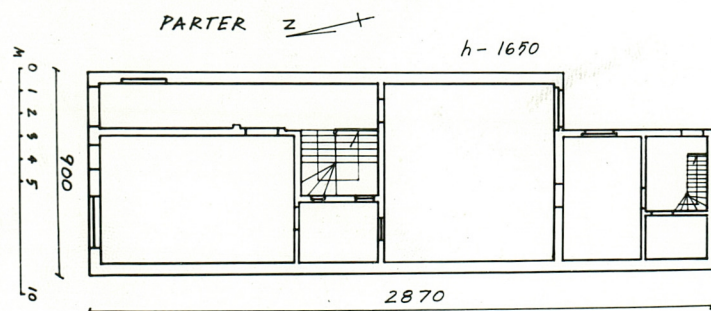
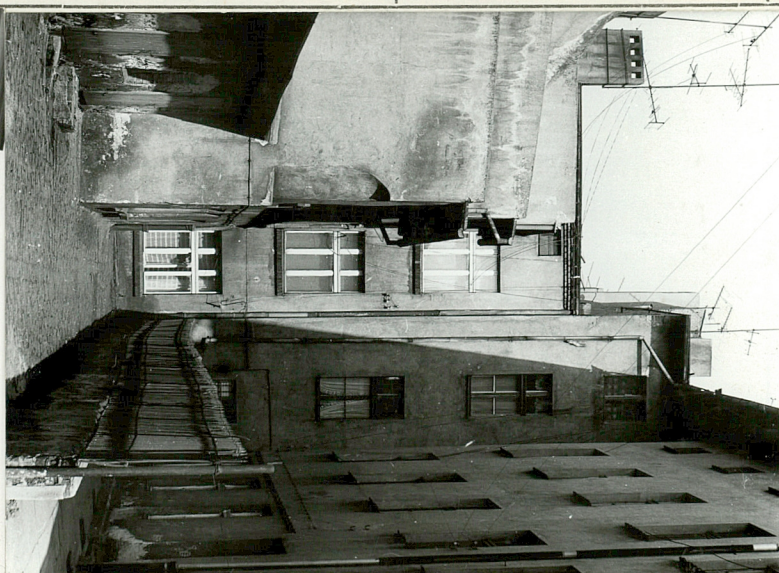
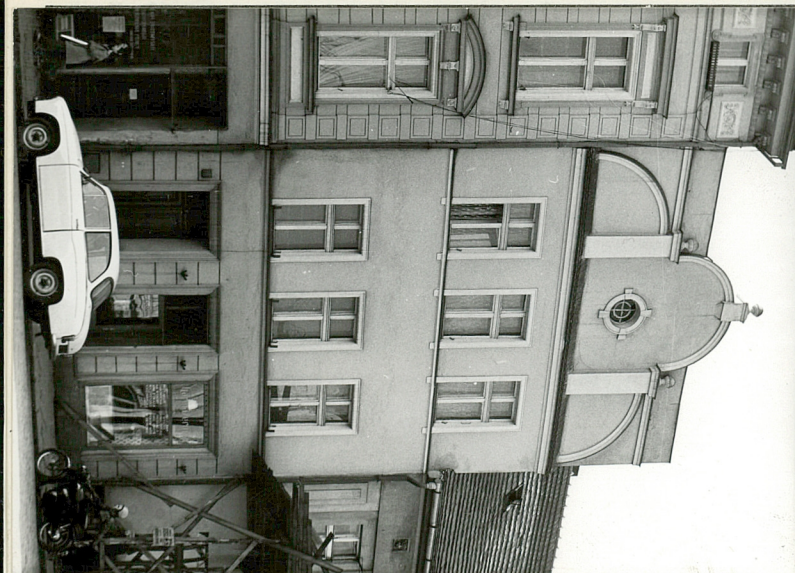
lokatorzy

0. Rejestr zabytków

Nr..... data

autor zdjęć
data wykonania
miejsce przechowywania negatywów

W. Radomski, marzec 1979



12. Autorzy, historia obiektu, określenia stylu.

13. Opis (sytuacja, materiał i konstrukcja, rzut, bryła, elewacje, dach, wnętrze wyposażenie, instalacje)

Budynek 4-kondygnacyjny usytuowany w zabudowie zwartej, w pd. pierzeji Rynku. Budynek podpiwniczony z płaskimi stropami na tragarzach. Zbudowany z cegły, otynkowany. Stropy drewniane z podsufitką, więźba dachowa o konstrukcji krokwiowo-jętkowej. Dach jednospadowy kryty papą. Schody drewniane z balustradą i tralkami. Między I i II kondyg. 2-biegowe, wyżej jednobiegowe. W sieni posadzka cementowa. Podłogi drewniane. Drzwi wejściowe płycinowe. Na prawo od sieni pomieszczenia handlowe z otworem wejściowym. Ściany i posadzka sklepu rzeźnickiego wyłożone kafelkami. Kafelki z dekoracją o motywach roślinnych. Zachowane pierwotne wyposażenie sklepu - haki. Rzut budynku na planie wydłużonego prostokąta ze zbliżoną do kwadratu oficyną po stronie zach. Sien przy lewej ścianie szczytowej z wejściem na centralnie umieszczoną klatkę schodową z wewnętrznym świetlikiem. Fasada 3-osiova, 3-kondygnacyjowa z wysokim szczytem. Podziały poziome - gzymsy parapetowe i koronujący z okapem krytym dachówką. Parter boniowany. Otwory wejściowe i okna wystawowego w szerokich, profilowanych obramieniach. Nad okapem szczyt w kształcie miękkich, półkolistych spływów z prostą ścianką z gzymsem w tle. U zbiegu części półkolistych proste, pionowe pasy zwieńczone wazonami. W części górnej kliniec z wazonem. Elewacja tylna i oficyny bez podziałów architektonicznych.

Instalacje - wod.-kan., elektr., gaz., piece kaflowe.

14. Kubatura	15. Powierzchnia użytkowa	16. Przeznaczenie pierwotne	17. Użytkowanie obecne
4262 m ³	409,4 m ²	mieszkalno - handlowe	mieszkalno - handlowe
18. Prace budowlane i konserwatorskie, ich przebieg i dokumentacja		19. Stan zachowania (fundamenty, ściany zewnętrzne, ściany wewnętrzne, sklepienia, stropy, konstrukcje dachowe, pokrycie dachu, wyposażenie i instalacje)	
		dobry	
20. Najpilniejsze postulaty konserwatorskie			

21. Akta archiwalne (rodzaj akt, numer i miejsce przechowywania)

22. Bibliografia

23. Źródła ikonograficzne i fotografie (rodzaj, miejsce przechowywania, sygnatury)

24. Uwagi różne

25. Wypełnił

M. Przybyła

2.3.79

26. Sprawdził

BUDYNEK MIESZKALNY
Ostrów Wlkp.
Rynek 3

rzut I ptr.
detal

