

1. Obiekt

W I L L A

2. Czas powstania

1905 r.

3. Miejscowość

WIELKOPOLSKIE  
OSTRÓW WLKP.

4. Adres

Raszkowska 47

nr hipoteczny

5. Przynależność administracyjna

województwo kaliskie

gmina Ostrów Wlkp.

6. Poprzednie nazwy miejscowości

7. Przynależność administracyjna  
przed 1.VI.1975

województwo poznańskie

powiat Ostrów Wlkp.

8. Właściciel i jego adres

Wielkopol. Zakłady Produkcji  
Betonów "Wielfabet"

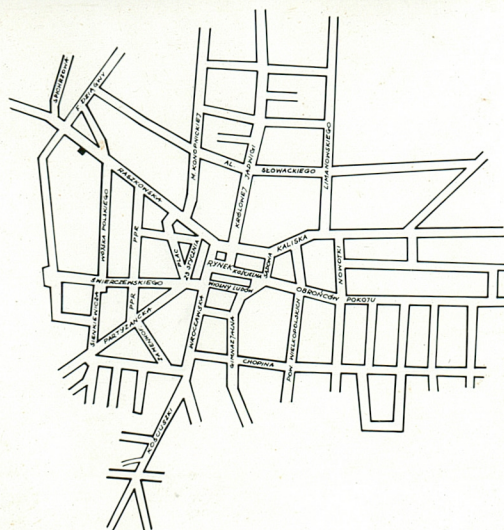
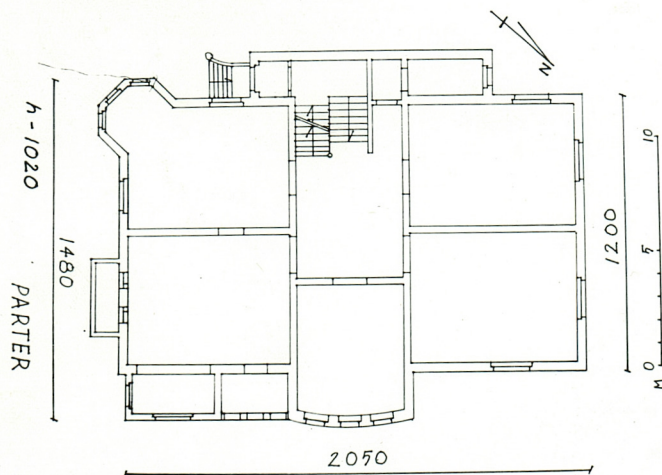
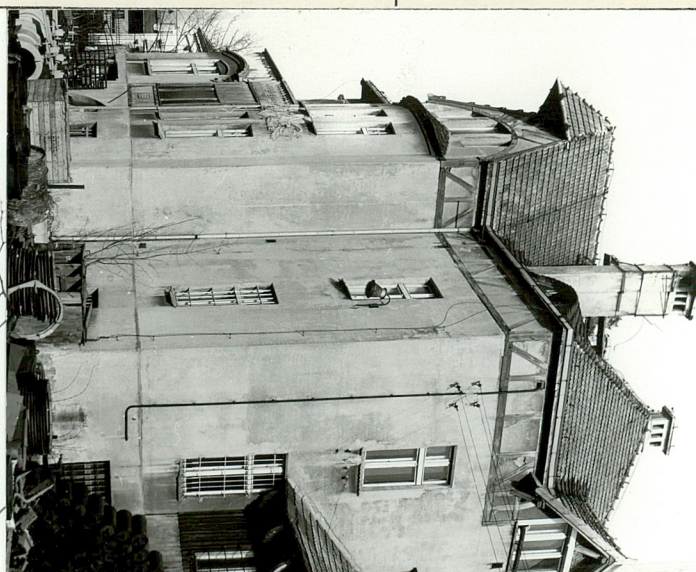
Ostrów Wlkp. Rejtana 45

9. Użytkownik i jego adres Wielkopol. Zakłady  
Produkcji Betonów "Wielfabet"  
Oddział Części Zamiennych

Ostrów Wlkp. Raszkowska 47

10. Rejestr zabytków

Nr 451 data 14.08.1986



autor zdjęć  
data wykonania  
miejsce przechowywania negatywów

W. Radomski, marzec 79



### styl secesyjny

Budynek wolnostojący, usytuowany w ogrodzie przylegającym do pd. pierzei ulicy, na pn.-zach. od rynku. Zbudowany z cegły i otynkowany. Podpiwniczony, dwukondygnacyjny oraz z wysoką suteryną i niskim poddaszem, nakryty wysokim dachem czereospadowym, który przenikają naczółkowe dachy ryzalitów. Nad piwnicami stropy Kleina, proste. Pozostałe stropy drewniane z podsufitką. Dach o więźbie krokwiowo-jętkowej kryty dachówką. Drewniane podłogi, w przedsionku i na spocznikach schodów ozdobna posadzka ceramiczna. Schody masywne, spoczywające na stalowych legarach. Ozdobna, secesyjna stolarka drzwiowa i okienna. W przedsionku sztukaterie na ścianach przedstawiające krasniali wśród traw. W pomieszczeniach pozostałości fasety o secesyjnych motywach kwiatowych.

Budynek z trzema traktami pomieszczeń wzniesiony na planie prostokąta. Ryzalitowany pn.-wsch. narożnik budynku oraz elewacje wsch. i zach. Wejście w pn. ścianie wsch. ryzalitu poprzedzone schodami zewnętrznymi. Z wąskiego przedsionka dwa biegi schodów wiodą do centralnie usytuowanej siemi. Na piętro wiodą schody dwubiegowe. W okrągłym oknie klatki schodowej witraż o motywie krajobrazowym.

Malowniczość budowli stwarza urozmaicona linia przenikających się dachów, okapy i naczółki ryzalitów. Fasadę ożywia stromy daszek jednokondygnacyjnego, wielobocznego ryzalitu narożnego, okapy dachu pseudoryzalitu, poprzedzonego niewielkim tarasem. W drugiej kondygnacji fasady szerokie owalne okno. Kondygnacja poddasza wykonana w murze szachulcowym. Fasada zdobiona secesyjną wicią roślinną i kartuszami. O jej charakterze decyduje konstrukcyjne zróżnicowanie muru, daszki i okapy oraz asymetryczny układ zróżnicowanych w wykroju okien. Na balustradzie schodów zewnętrznych pełnoplastyczne przedstawienie półpostaci ludzkiej podtrzymującej tarczę, na której data budowy - 1905. Przed tarasem w ogrodzie fontanna z wystrojem rzeźbiarskim - wąsata herma i putta, na balustradę tarasu wspinają się pełnoplastyczne jaszczury. Elewacje boczne i tylna, gdzie drewniana, oszklona weranda, pozbawione dekoracji plastycznej i architektonicznych podziałów.

Instalacje: wod.-kan., elektr., gaz., c.o. Wentylacja poprzez wywietrznik na wierzchołku dachu.



14. Kuchatura	15. Powierzchnia użytkowa	16. Przeznaczenie pierwotne	17. Użytkowanie obecne
3095 m <sup>3</sup>	331 m <sup>2</sup>	mieszkalne	biurowe
18. Prace budowlane i konserwatorskie, ich przebieg i dokumentacja		19. Stan zachowania (fundamenty, ściany zewnętrzne, ściany wewnętrzne, sklepienia, stropy, konstrukcje dachowe, pokrycie dachu, wyposażenie i instalacje)	
		dobry /wnętrza wymagają remontu/	
20. Najpilniejsze postulaty konserwatorskie			
wyremontować wnętrza zgodnie z ich stylowym charakterem			



21. Akta archiwalne (rodzaj akt, numer i miejsce przechowywania)

22. Bibliografia

23. Źródła ikonograficzne i fotografie (rodzaj, miejsce przechowywania, sygnatury)

24. Uwagi różne

Obiekt jest interesującym przykładem architektury secesyjnej. Zasluguje na specjalną opiekę konserwatorską.

25. Wypełnił

W. Radomski

31.03.79

26. Sprawdził



WILLA  
Ostrów Wlkp.  
Raszkowska 47

rzut I ptr.  
elewacja tylna  
detal

