

1. Obiekt

BUDYNEK MIESZKALNY

2. Czas powstania

ok. 1900

3. Miejscowość

WIELKOPOLSKI

OSTROW WLKP.

4. Adres

ul. Raszkowska 16

nr hipoteczny

5. Przynależność administracyjna

województwo **kaliskie**gmina **Ostrów Wlkp.**

6. Poprzednie nazwy miejscowości

7. Przynależność administracyjna
przed 1.VI.1975województwo **poznańskie**powiat **Ostrów Wlkp.**

Właściciel i jego adres

Użytkownik i jego adres

lokatorzy

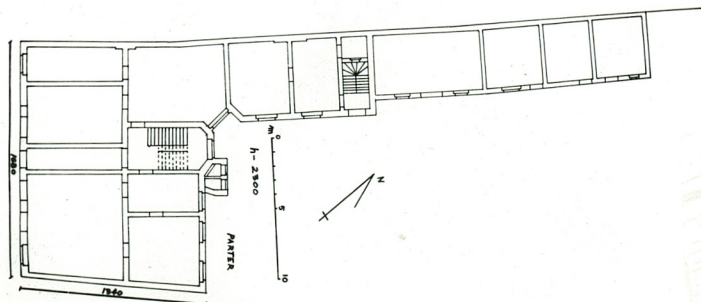
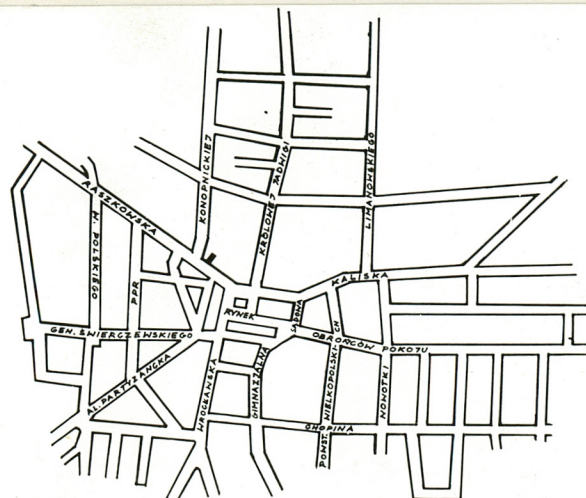
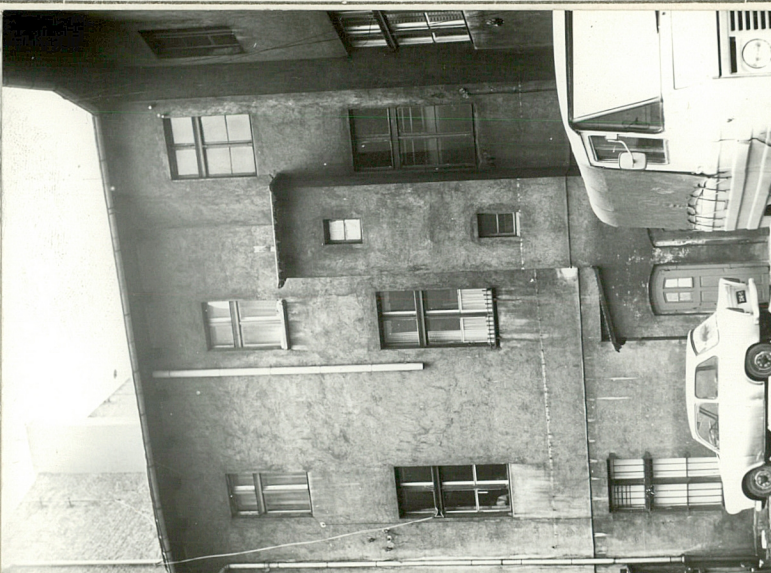
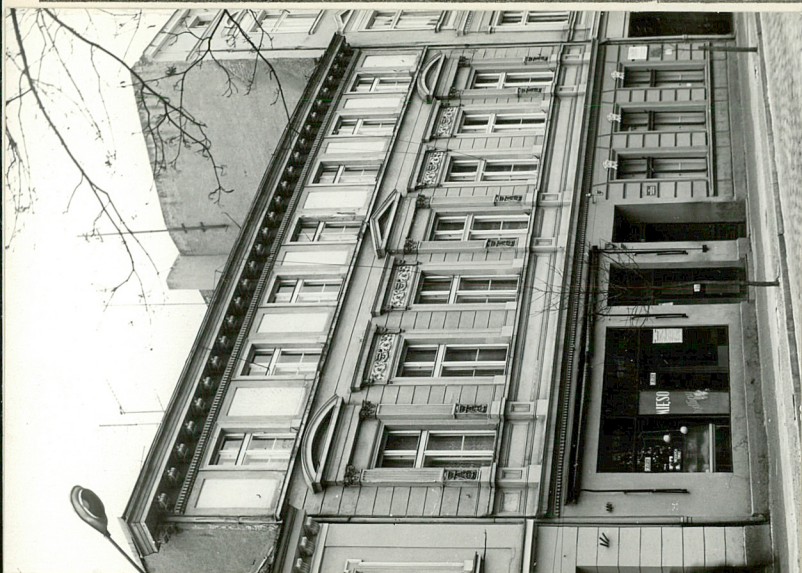
Rejestr zabytków

Nr.

707/12

data

25.11.1984



autor zdjęć
data wykonania
miejsce przechowywania negatywów

12. Autorzy, historia obiektu, określenia stylu.

13. Opis (sytuacja, materiał i konstrukcja, rzut, bryła, elewacje, dach, wnętrze wyposażenie, instalacje)

Budynek usytuowany w zabudowie zwartej w pn. pierzeji ul. Raszkowskiej, na wsch. od rynku. Podpiwniczony ze stropami sklepiionymi odcinkowo. Zbudowany z cegły, otynkowany w sieni płytki kamienne, stropy drewniane z podsufitką. Drewniane schody z balustradą, dwubiegowe, podłogi. Dach jednospadowy, kryty papą, więźba o konstrukcji krokwiowo-jętkowej. Oficyny kryte dachem jednospadowym, papą. Budynek trójkondygnacyjny. Plan na rzucie prostokątnym z wydłużoną, dwuczęściową oficyną przylegającą pd zach. do elewacji tylnej. Oficyna dwukondygnacyjna. Fasada od II kondyg. symetryczna, 7-osiowa. Podziały poziome - gzymsy dzielące i koronujące. Na parterze osiowo umieszczony otwór wejściowy sieni z drzwiami płycinowymi, dwuskrzydłowymi. Po prawej fasada boniowana z trzema oknami w profilowanych obramieniach ze zwieńczeniem na osi, po lewej stronie otwór wejściowy i okno wystawowe pomieszczeń handlowych. Kondygnacja II boniowana. Okna 1 i 7 flankowane kanelowanymi pilastrami na cokołach z dek. ornamentálną o motywach roślinnych. Na kapitelach korynckich belkowanie zwieńczone półokrągłymi frontonami. Okno 4 - na osi gł. budynku o podobnej dekoracji, ale z frontonem trójkątnym. Nad pozostałymi oknami gzymsy na konsolach z polem ornamentálnym o motywach roślinnych. Pomiedzy oknami III kondyg. obramione prostokątne pola. Ponad oknami pas ornamentu ząbkowego. Okna II i III kondyg. 2-skrzydłowe, w profilowanych obramieniach. Wyróżniona kondygnacja II - duża wysokość, skupienie podziałów architektonicznych i wystroju dekoracyjnego. Elewacja tylna i oficyny nie mają podziałów architektonicznych. Instalacje - wod.-kan., elektr., gazowa, piece kaflowe

14. Kubatura 5602 m ³	15. Powierzchnia użytkowa 328 m ²	16. Przeznaczenie pierwotne mieszkalno-handlowe	17. Użytkowanie obecne mieszkalno-handlowe
18. Prace budowlane i konserwatorskie, ich przebieg i dokumentacja		19. Stan zachowania (fundamenty, ściany zewnętrzne, ściany wewnętrzne, sklepienia, stropy, konstrukcje dachowe, pokrycie dachu, wyposażenie i instalacje) dobry	
20. Najpilniejsze postulaty konserwatorskie			

21. Akta archiwalne (rodzaj akt, numer i miejsce przechowywania)

22. Bibliografia

23. Źródła ikonograficzne i fotografie (rodzaj, miejsce przechowywania, sygnatury)

24. Uwagi różne

25. Wypełnił

mgr M. Przybyła
1.12.78 r.

26. Sprawdził

1. Miejscowość OSTRÓW WIELKOPOLSKI ul. Raszkowska 16	2. Obiekt (nazwa jak w karcie) BUDYNEK MIESZKALNY	3. Zawartość wkładki (nazwa obiektu lub materiału uzupełniającego) uzupełnienie opisu, zdjęcia
--	--	---



Fot. 1

Elewacje

Fasada budynku trzykondygnacyjowa, siedmioosiowa (w drugiej i trzeciej kondygnacji, parter przebudowany) o zaakcentowanych w poziomie drugiej kondygnacji osiach bocznych i środkowej, zwieńczona silnie wysuniętym przed lico muru gzymsem koronującym.

Druga kondygnacja najwyższa, boniowana. Okna w osi środkowej i osiach skrajnych ujęte są kanelowanymi pilastrami wspartymi na dekorowanych ornamentem roślinnym cokołach. Pilastry o bogato dekorowanych, korynckich głowicach wspierają odcinki belkowania z frontonami (w osi środkowej trójkątny, w osiach bocznych - półkolisty). W linii pilastrów, pod cokołami znajdują się wyodrębnione z płaszczyzny gzymsu międzykondygnacyjny wsporniki. Pozostałe okna tej kondygnacji mają sfazowane obramienia, ponad oknami znajdują się prostokątne płyciny wypełnione ornamentem roślinnym, ujęte z obu stron konsolkami wspierającymi odcinki profilowanego gzymsu.

Trzecia kondygnacja najniższa, w formie mezzanina. Prostokątne płaszczyzny między oknami obwiedzione są opaskami, tworząc prostokątne pola.

Powyżej znajduje się ornament ząbkowy oraz konsolki gzymsu koronującego.

Drugą i trzecią kondygnację rozdziela gzyms międzykondygnacyjny.

W kondygnacji parteru, na osi otwór bramny. Po obu jego stronach witryny sklepowe z wejściami do pomieszczeń handlowych. Prawa strona parteru boniowana, w zwieńczeniu okna wystawowego trzy maskarony (dawniej wieńczyły one każde z trzech okien przyziemia). Stylistyka elewacji neorenesansowa.

Wkładkę założył: Ewa Janiszewska 1X.1994 rok
(imię, nazwisko, data)

Miejsce przechowywania negatywów: PSOZ Oddz. Woj. Kalisz

Z-d Poligr. Jan Jasiński W-wa, ul. Wolna 13, tel. 12-43-83



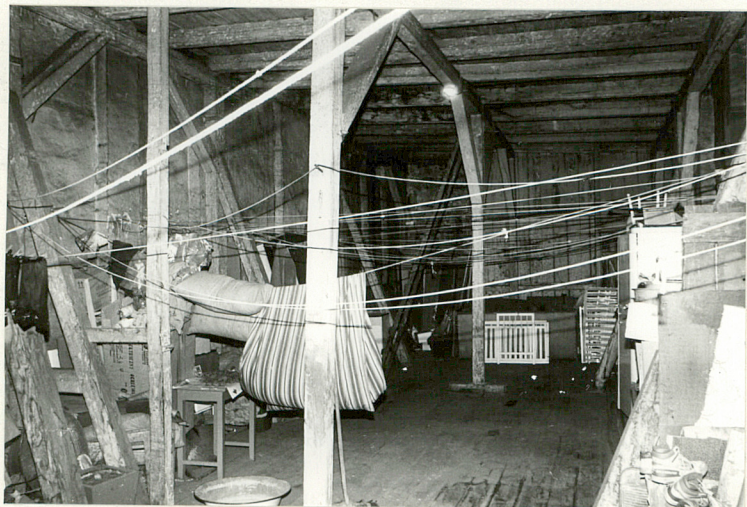
Fot. 2



Fot. 3



Fot. 4



Fot. 5



Fot. 6

1. Miejscowość OSTRÓW WIELKOPOLSKI ul. Raszkowska 16	2. Obiekt (nazwa jak w karcie) BUDYNEK MIESZKALNY	3. Zawartość wkładki (nazwa obiektu lub materiału uzupełniającego) uzupełnienie opisu, zdjęcia
--	--	---



Fot. 7



Fot. 8

Otwory okienne

Okna w kształcie stojących prostokątów, zamknięte od góry prosto, w fasadzie dwudzielne, trójpoziomowe (dwa dwupoziomowe), skrzynkowe, zdwojone. Krzyż okienny ze ślemieniem przechodzącym. Okna w oficynie dwudzielne i trójdzielne, w większości zdwojone, skrzynkowe. Krzyż okienny ze ślemieniem przechodzącym i listwą przymykową w formie kolumnienki. W trzeciej kondygnacji też okna krosnowe, pojedyncze, dwudzielne, trójpoziomowe.

Otwory drzwiowe

Drzwi główne w elewacji frontowej jak też dwoje drzwi zewnętrznych w oficynie dwuskrzydłowe, pełne, z nadświetlem szklonym w kształcie prostokąta, ślemie profilowane, skrzydła opierzone dekoracją płycinową z profilowanymi listwami, pośrodku zdobione kolumnienką (drzwi w oficynie dwoma kolumnienkami). Drzwi wewnętrzne dwuskrzydłowe, pełne, bez nadświetla, skrzydła opierzone dekoracją płycinową z profilowanymi listwami, osadzone na zawiasach czopowych. Drzwi wewnętrzne na klatce schodowej bliźniaczo zdwojone, ze wspólnym nadświetlem dzielonym pionowymi słupkami zdobionymi pilastrami na cztery przeszklone pola, każde o szerokości skrzydła drzwiowego. Każda para drzwi dwuskrzydłowa, skrzydła szklone, od dołu opierzone dekoracją płycinową. Pary drzwi jak też pojedyncze skrzydła rozdzielone są

Wkładkę założył: Ewa Janiszewska 1X.1994 rok
(imię, nazwisko, data)

Miejsce przechowywania negatywów: PSOZ Oddz. Woj. Kalisz

Z-d Poligr. Jan Jasiński W-wa, ul. Wolna 13, tel. 12-43-83



Fot. 9



Fot. 10



Fot. 11



Fot. 12

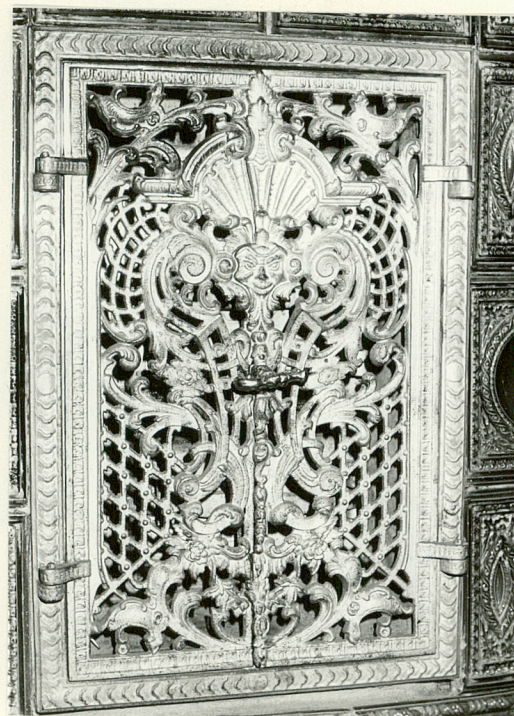


Fot. 13

1. Miejscowość OSTRÓW WIELKOPOLSKI ul. Raszkowska 16	2. Obiekt (nazwa jak w karcie) BUDYNEK MIESZKALNY	3. Zawartość wkładki (nazwa obiektu lub materiału uzupełniającego) uzupełnienie opisu, zdjęcia
--	--	---



Fot. 14



Fot. 15

żłobkowanymi pilastrami. Powyżej nadświetla profilowany, drewniany gzyms.

Wyposażenie

Zachowany piec kaflowy (mieszkanie na pierwszym piętrze), o prostokątnym obrysie, dwupoziomowy (część dolna szersza), z bogatym zwieńczeniem, całość ciemnozielona. Kafle zdobione półkolistymi zagłębieniami oraz misternym ornamentem o motywach roślinnych. Partie dolną i górną obu części pieca opasują ornamentalne fryzy z motywem liści akantu, kaboszonami, wolutami. Dekoracyjnie opracowane zwieńczenie wypiętrzone jest w części centralnej każdego z trzech boków (czwarty przylega do ściany), oraz w narożach. Występują tu różnorodne motywy ornamentalne: muszle, liście akantu, rauty, lilie, woluty, ornament wstęgowo - cengowy. Krata pieca z motywem kratki regencyjnej, liści akantu, muszli, maskaronu.

Balustrada schodów posiada dekoracyjne, drewniane tralki jednolalkowe zdobione pierścieniami.

Wkładkę założył: Ewa Janiszewska 1X.1994 rok
(imię, nazwisko, data)

Miejsce przechowywania negatywów: PSOZ Oddz. Woj. Kalisz

Z-d Poligr. Jan Jasiński W-wa, ul. Wolna 13, tel. 12-43-83



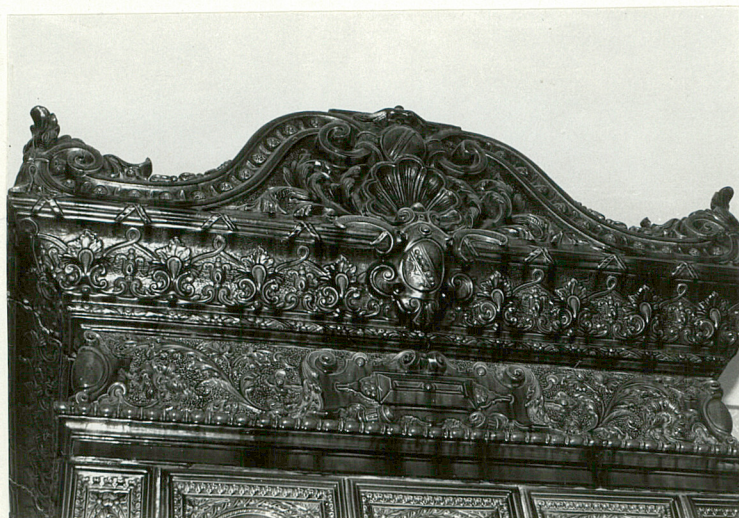
Fot. 16



Fot. 17



Fot. 18



Fot. 19



Fot. 20

1. Miejscowość OSTRÓW WIELKOPOLSKI ul. Raszkowska 16	2. Obiekt (nazwa jak w karcie) BUDYNEK MIESZKALNY	3. Zawartość wkładki (nazwa obiektu lub materiału uzupełniającego) plan: sytuacyjny, orientacyjny uzupełnienie rubryki: Prace budowlane..., zdjęcia, spis zdjęć
--	--	---



Fot. 21



Fot. 22

Prace budowlane i konserwatorskie

W latach 70-tych przebudowano lewą część parteru tworząc w miejscu okien witrynę sklepową i otwór wejściowy. W latach 90-tych przeprowadzono remont dachu, w roku 1994 przebudowano prawą część parteru zamieniając trzy otwory okienne na witrynę i wejście do pomieszczenia handlowego. Zachowano dekorację elewacji (maszkarony) oraz boniowanie. Proponuje się odtworzenie takiego stanu w drugiej części parteru.

Spis zdjęć

1. Fasada (od południa)
2. Fasada, okno
3. Fasada, detal
4. Fasada, fragment
5. Konstrukcja dachu
6. Więźba dachowa
7. Fasada, gzyms koronujący
8. Oficyna
9. Oficyna, okno
10. Klatka schodowa
11. Oficyna, detal
12. Oficyna, detal
13. Drzwi wewnętrzne

Wkładkę założył: Ewa Janiszewska 1X.1994 rok
(imię, nazwisko, data)

Miejsce przechowywania negatywów: PSOZ Oddz. Woj. Kalisz

1. Miejscowość OSTRÓW WIELKOPOLSKI ul. Raszkowska 16	2. Obiekt (nazwa jak w karcie) BUDYNEK MIESZKALNY	3. Zawartość wkładki (nazwa obiektu lub materiału uzupełniającego) spis zdjęć, zdjęcia
--	--	---

- 14. Piec kaflowy
- 15. Piec kaflowy, krata
- 16. Drzwi główne w fasadzie
- 17. Drzwi na klatce schodowej
- 18. Oficyna, detal
- 19. Piec kaflowy, zwieńczenie
- 20. Oficyna, drzwi
- 21. Elewacja, prawa strona parteru
- 22. Maszkaron na elewacji
- 23. Piwnica, strop



Fot. 23

Wkładkę założył: Ewa Janiszewska 1X.1994 rok
(imię, nazwisko, data)

Miejsce przechowywania negatywów: PSOZ Oddz. Woj. Kalisz

Z-d Poligr. Jan Jasiński W-wa, ul. Wolna 13, tel. 12-43-83

BUDYNEK MIESZKALNY

OSTROW WLKP. ul. Raszkowska 16

Plan I piętra

