

Nr

A

B

C

D

E

F

G

H

I

J

K

L

M

N

O

P

R

S

T

U

V

W

X

Y

Z

WIELKOPOLSKIE

1. Obiekt zabytkowy

Kościół Par. p.w. św. Michała Archanioła

2. Miejscowość gm. Osiek MATH

UMIENIE

3. Wiek XVII

4. Styl typ bud. drewnianego

5. Kubatura m³

1546

6. Powierzchnia w m²

a) zabytkowa: 253,4 b) użytkowa;

20. Przynależność administracyjna

e) województwo

Poznań

b) powiat

Koto

c) gmina

Umienie

7. Materiał budowlany

przed zniszczeniem

po odbudowie

11. Ilość budynków

1

14. Grunty należące do zabytku:

ha

a) ściany

drewno

12. Ilość kondygnacji

1

a) ogrody syglowe

b) sklepienia

/

13. Użytkowanie wnętrza według ilości:

b) sady i grunty uprawne

c) stropy

drewno

a) izb mieszkalnych

/

c) lasy

d) wiązania dachu

drewno

b) innych pomieszczeń

1+4

d) wody

e) krycie dachu

blachy

c) piwnic

/

e) inne

21. Stacja

nazwa stacji

odległość od stacji w km

a) kolejowa

Barłogi

6

b) autobusowa

Umienie

wpn

22. Właściciel i jego adres

Parafia Brzm - Kat.
Umienie

23. Użytkownik i jego adres

j.w.

24. Inwestor i jego adres:

j.w.

8. Wyposażenie architektoniczne

Ołtarz gł. rokokowy. Dwa ołtarze boczne XVIII w. Ołtarz w kaplicy rokokowy. Prospekt organowy rokokowy.

15. Przeznaczenie pierwotne budynku

sakrałne

16. Użytkowanie w latach ubiegłych

j.w.

17. Użytkowanie obecne

j.w.

18. Nadaje się do użycia na:

j.w.

9. Autorzy i data budowy i przebudowy

Obecny kapłan z w. XVII. Odbudowa w latach 1756, 1864, 1929, 1946, 1958

19. Data, rodzaj i stopień zniszczeń i odbudowy

Data

O P I S

zniszczenie
%odbudowa
%

VIII. 1939 r.

niezniszczony

XI. 1939 r.

j.w.

XII. 1945 r.

Zerwana blacha na kościele

IX. 1959

stan dobry - po remoncie

10

1966.

Stan dobry

10. Udostępnienie

Dostępny

25. Rejestr zabytku nr

rok

miejsce przechowywania

26. Nazwa księgi hipotecznej

27. Numer hipoteczny

bez oświadc. hipot.

28. Akta Księga Biskupia - Włocławek
Woj. kous. zab. Poznań.

29. Fotografie Woj. kous. zab. Poznań

30. Inwentaryzacja pomiarowa

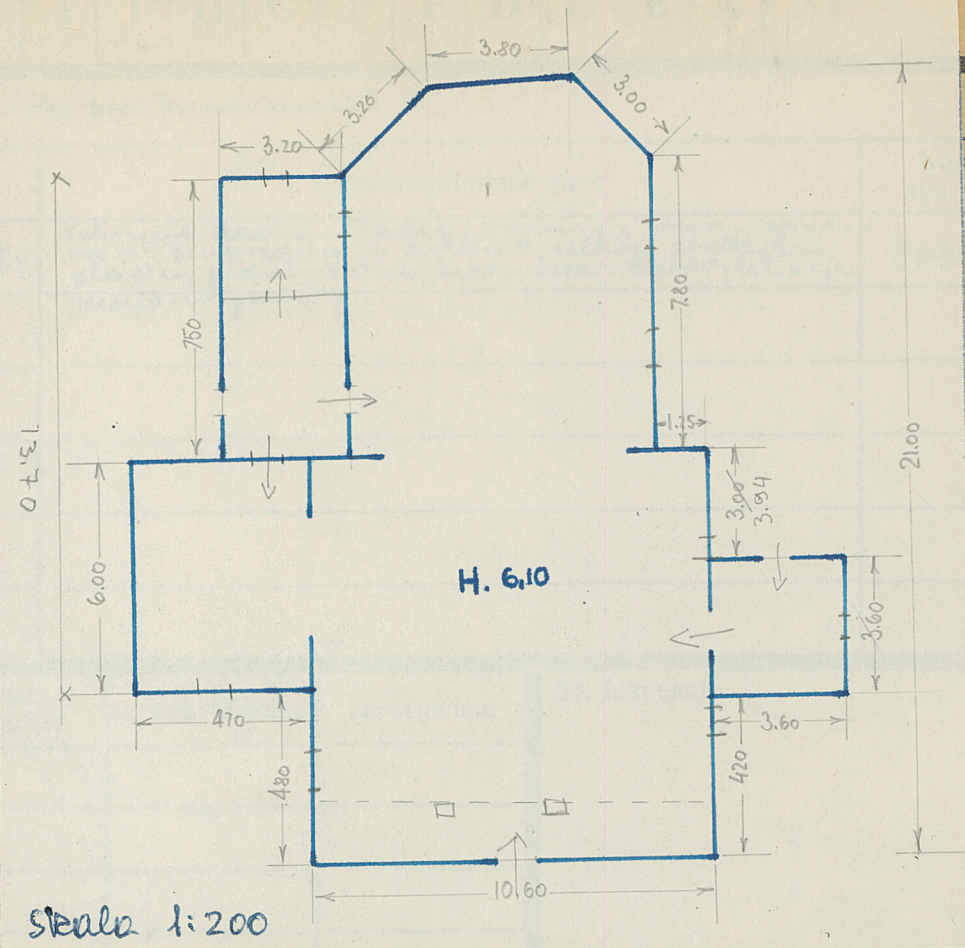
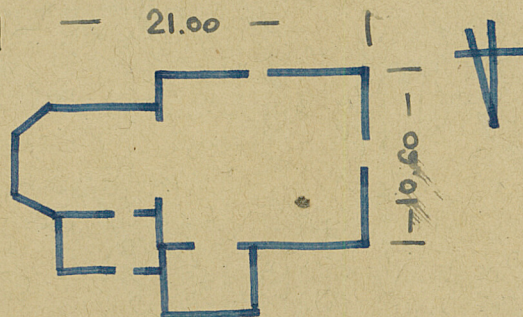
Brak



Opis:

40+1966
 Orientowany, drewniany, konstrukcji zrębowej, onalowany, dwukondygnacyjny, dwukondygnacyjny z nieco różnym i wzniesionym prezbiterium zamykającym widoobrazem, przy nim ołtarz. Zakręty i ołtarz. Przy nawie ołtarz. Kwadratowa kaplica, ołtarz. Wewnątrz stropy. Chór z dwoma oparciami na dwóch słupach. Dachy dwuspadowe, na kaplicy namiotowej, na zakrętych jednospadowych, kryte blachą. Na nawie wierzchołek na ogólnym poziomie.

Bibliografia



33. Rk
 w t

35. Uwagi różne

36. Wypełnił dnia

26.9.59

37. Sprawdził dnia

VIII.66 Kierownik

Z Y X W V U T

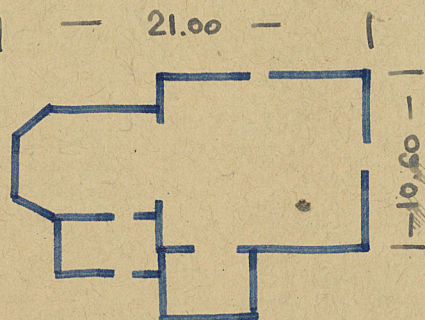


Przebieg prac konserwatorskich

rok	Wyszczególnienie prac	Koszt tys. zł
45-59	Polycie dachu blachą, rury i rury spustowe. Suplementacja drewna, uchwa stalowa, okien, podłoga betonowa. Elektryfikacja kminu i podłogi	300.000,-

Opis:
 10+1966
 Orientowany, drewniany, konstrukcji zrębowej, onalowany, dwukondygnacyjny, dwukondygnacyjny z nieco różnym i wzniesionym presbiterium zamkniętym wielobocznie, przy nim ołtarz m. zakrystii z dwadziestką, przy nawie ołtarz m. Wskrzeszenia Kaplica, ołtarz pod krzyżem. Wewnątrz stropy. Chór muzyczny na dwóch filarach. Dachy dwuspadowe, na kaplicy namiotowy, na zakrystii jednospadowy, kryte blachą. Na nawie wieżyczka na sygnalizację.

Bibliografia



33. Koszty w tys. zł	przewidywane	rzeczywiste

34. Inspekcje

35. Uwagi różne

36. Wypełnił dnia

26.9.59

37. Sprawdził dnia

11.66 Kierownik