

1. Obiekt

BUDYNEK MIESZKALNY

2. Czas powstania

1900 - 10

3. Miejscowość

WIŚNIOŁOWSKIE

OSTROW WLKP.



Adres Kościelna 16

nr hipoteczny

Przynależność administracyjna

kaliskie

powiat

Ostrów Wlkp.

gmina

Poprzednie nazwy miejscowości

Przynależność administracyjna
przed 1.VI.1975

poznańskie

powiat

Ostrów Wlkp.

miasto

Właściciel i jego adres

Użytkownik i jego adres

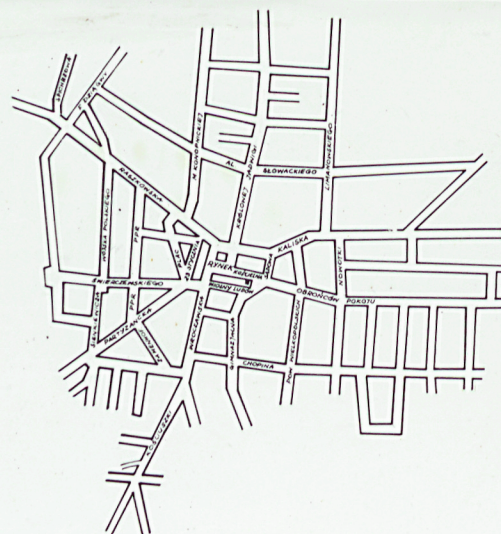
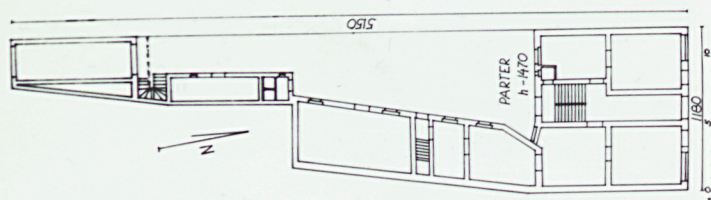
lokatorzy

Rejestr zabytków

Nr..... data.....

autor zdjęć
data wykonania
miejsce przechowywania negatywów

W.Radomski,marzec 79



12. Autorzy, historia obiektu, określenia stylu.

13. Opis (sytuacja, materiał i konstrukcja, rzut, bryła, elewacje, dach, wnętrze wyposażenie, instalacje)

Budynek usytuowany w zabudowie zwartej, przy pn. pierzei ulicy, na wsch. od rynku. Murowany z cegły, podpiwniczony, 3-kondygnacyjny oraz z niską kondygnacją poddasza. Dach płaski konstrukcji krokwiowo - jętkowej kryty papą. Nad piwnicami stropy Kleina, łukowe. Pozostałe stropy drewniane z podsufitką. Schody drewniane, dwukierunkowe z poręczami na toczonych tralkach. Budynek dwutraktowy o planie zbliżonym do kwadratu z jednotraktową oficyną. Sienć usytuowana centralnie, za nią klatka schodowa. Fasada obłożona czerwoną cegłą - licówką z wyjątkiem parteru, gdzie bonie wykonane w tynku. Pięćosiowa, podzielona poziomo. W drugiej kondygnacji wydzielono część cokołową. Pod gzymssem koronującym, wspartym konsolkami, niska, mieszkalna kondygnacja poddasza. Obramienia okien z trójkątnymi bądź odcinkowymi naczółkami wykonano w tynku. Parter wypełniają dwa okna wystawowe, rozmieszczone symetrycznie względem wejścia do sieni. Elewacja tylna i oficyna tynkowane, bez podziałów.

Instalacje : wod.-kan., elektr., gaz., piece kaflowe.

14. Kubatura	15. Powierzchnia użytkowa	16. Przeznaczenie pierwotne	17. Użytkowanie obecne
1908 m ³	265 m ²	mieszkalno - handlowe	mieszkalno - handlowe
18. Prace budowlane i konserwatorskie, ich przebieg i dokumentacja		19. Stan zachowania (fundamenty, ściany zewnętrzne, ściany wewnętrzne, sklepienia, stropy, konstrukcje dachowe, pokrycie dachu, wyposażenie i instalacje)	
		dobry /ubytki tynku na elewacji tylnej/	
20. Najpilniejsze postulaty konserwatorskie			

21. Akta archiwalne (rodzaj akt, numer i miejsce przechowywania)

22. Bibliografia

23. Źródła ikonograficzne i fotografie (rodzaj, miejsce przechowywania, sygnatury)

24. Uwagi różne

25. Wypełnił

26. Sprawdził

mgr Z. Pałat

26.03.79

BUDYNEK MIESZKALNY
Ostrów Wlkp.
Kościelna 16

rzutu I ptr.
detal

