

19816
WIELKOPOLSKIE

1. Obi kt

Dawny Pawilon Firmy Krzy zanowski & Ska.
wysparany

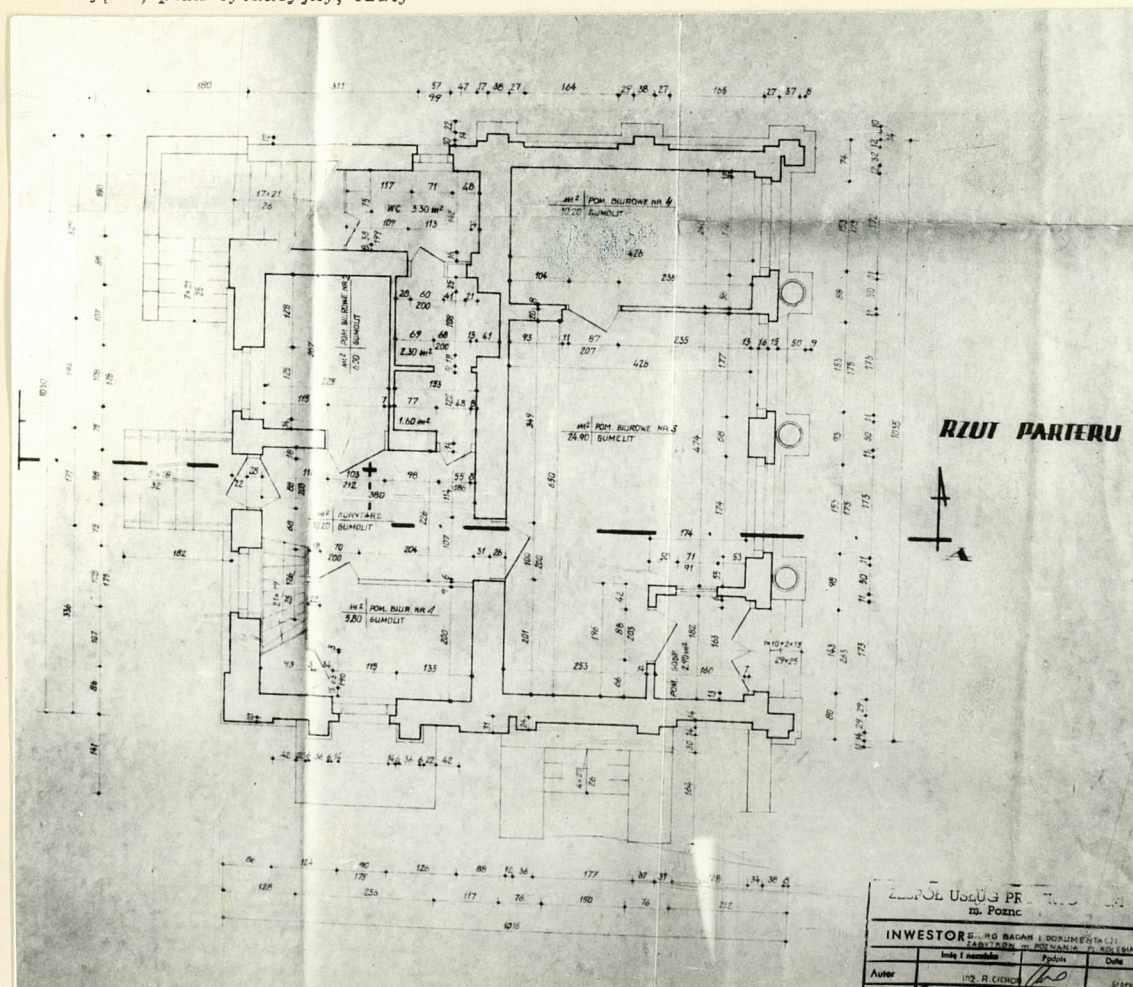
2. Czas powstania

1883

3. Miejscowo  

Pozna 

11. Zdjęcia, plan sytuacyjny, rzuty



4. Adres Garbary 96.

nr hipoteczny

5. Przynale  no   administracyjna

województwo m. Pozna 

gmina

6. Poprzednie nazwy miejscowo  

m. Pozna 

7. Przynale  no   administracyjna
przed 1.VI.1975

województwo m. Pozna 

powiat

8. Wła  ciiciel i jego adres
/wsp  wła  ciiciel i adm/:



9. U  tkownik i jego adres A 214/M

10. Rejestr zabytk  w A-214/M

autor zdj   Arch foto KZM Poznania nr neg:517.f 692/11,12.
data wykonania
miejsce przechowywania negatyw  

Kl III-A 214/M-197-79 6.III.79.
Nr data

12. Autorzy, historia obiektu, określenia stylu.

Obiekt powstał w roku 1883 w/g planów właściciela Firmy A. Krzyżanowskiego. Przeznaczeniem jego była stała wystawa elementów i detali architektonicznych Firmy Krzyżanowski & Ska. Jako Salon Wystawowy o tym charakterze funkcjonował do 1939 r. Po II wojnie światowej obiekt kilkakrotnie zmieniał użytkowników, którzy nie przywiązywali wagi do jego stanu technicznego, przebudowując dowolnie wnętrza. Pawilon wybudowany został w stylu neoklasycystycznym z całą gamą zastosowania przeróżnych form detalu i elementów dekoracyjnych.

13. Opis (sytuacja, materiał i konstrukcja, rzut, bryła, elewacje, dach, wnętrza wyposażenie, instalacje)

Obiekt wzniesiony przy wsch. pierzei ul. Garbary. Wybudowany z cegły na planie kwadratu, podpiwniczony, jednokondygnacyjny. Nad str. elewacji głównej, od podwórza dwukondygnacyjny. Nad częścią frontową taras, nad tylną dach płaski - okolony podobnie jak taras balustradą tralkową z dekoracyjnymi szczytami. Elewacja 4 osiowa. Obiekt posiada bogaty zestaw detalu architektonicznego w postaci filarów, kanelurowanych kolumn i pilastrów, tworzących podziały wertykalne a także konsoli, maszkaronów, gzymsów o dekoracji opartej na motywach roślinnych oraz medalionów. Druga kondygnacja zakończona podobnie. Wejście gł. w elewacji pła. w dolnej części ozdobiona jest dużą figurą lwa/pierwotnie były dwa/, drugie wejście do budynku od str. wsch. Wnętrza całkowicie przebudowane.

14. Kubatura 1120 m ³	15. Powierzchnia użytkowa	16. Przeznaczenie pierwotne Pawilon wystawowy i handlowy	17. Użytkowanie obecne Projektowana Pracownia PDNH PKZ.
18. Prace budowlane i konserwatorskie, ich przebieg i dokumentacja Nie prowadzono prac budowlano-konserwatorskich. Przebudowano wnętrza w zależności od potrzeb danego użytkownika przez co ich układ pierwotny uległ całkowitemu zatarciu.		19. Stan zachowania (fundamenty, ściany zewnętrzne, ściany wewnętrzne, sklepienia, stropy, konstrukcje dachowe, pokrycie dachu, wyposażenie i instalacje) Bardzo zły. Ściany nośne i pozostały detal architektoniczny wymaga uzupełnień i naprawy a w niektórych przypadkach rekonstrukcji. Pozostałe elementy składowe budynku jak stropy, dachy, stolarka drzwiowa i okienna a także układ wnętrza, wymagają całkowitej rekonstrukcji.	
20. Najpilniejsze postulaty konserwatorskie Odbudowa i rekonstrukcja na podstawie planów odbudowy przygotowywanych przez P K Z Oddz. w Poznaniu. Stały nadzór konserwatorski.			

21. Akta archiwalne (rodzaj akt, numer i miejsce przechowywania)

Archiwum KZM Poznania nr:534/A 214/M.

22. Bibliografia

1/Deutsche Bauverwaltung der Provinz Posen.1884.s.28.

2/Karwowski S.Historia Wlk.Księstwa Poznańskiego.T.III.
1890-1914.s.221.

3/og:Pevsner N.Historia architektury europejskiej.W-wa 1973

23. Źródła ikonograficzne i fotografie (rodzaj, miejsce przechowywania, sygnatury)

Fototeka KZM Poznań. nr neg:517f.f 692/11,12.

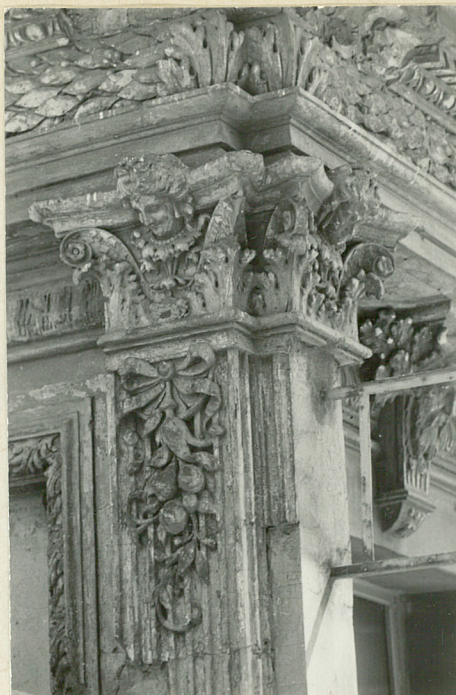
24. Uwagi różne

Obiekt jest unikalny w swym charakterze na terenie kraju.

25. Wypełnił

mgr Wojciech Starzycki

26. Sprawdził



Załącznik I: Pawilon Krzyżanowskich
ul. Garbary 96. Poznań

- elew. zach.
- elew. płu.
- frag. detalu
- frag. detalu