

11386

1. Obiekt

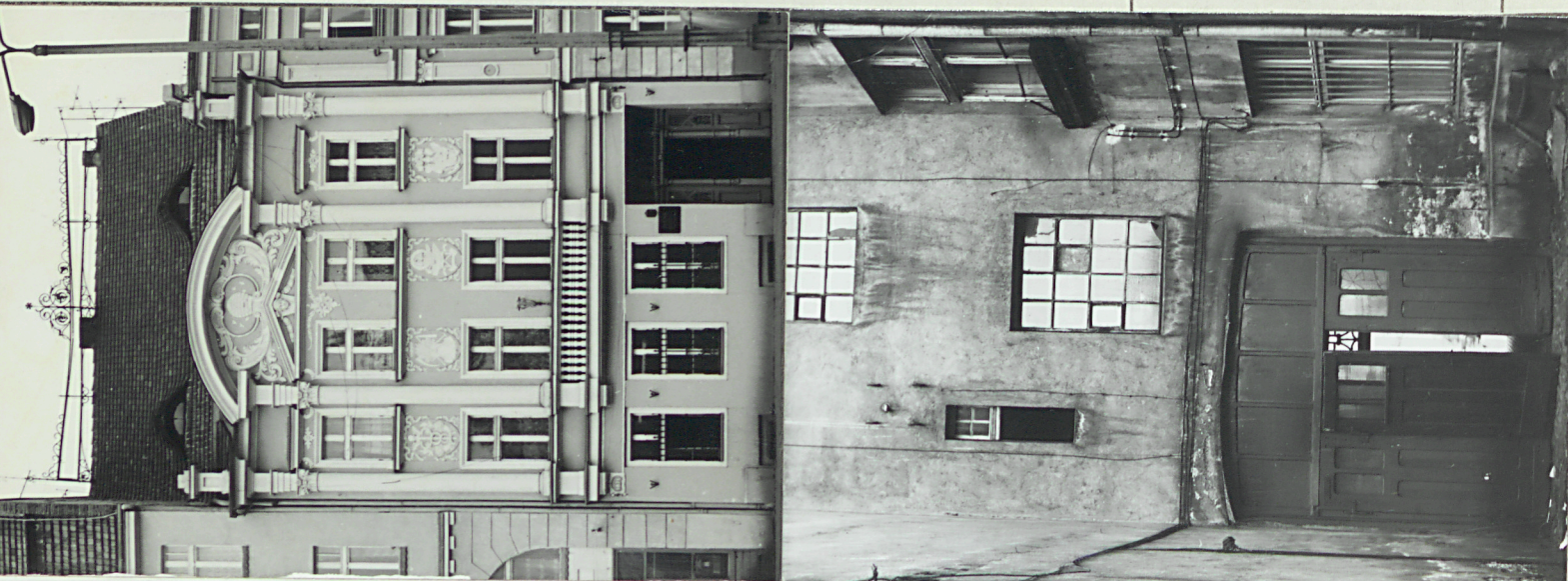
BUDYNEK BIUROWO-MIESZKALNY

2. Czas powstania

1871 r.

3. Miejscowość

WIELKOPOLSKIE
OSTROW WLKP.



res

Kościelna 13

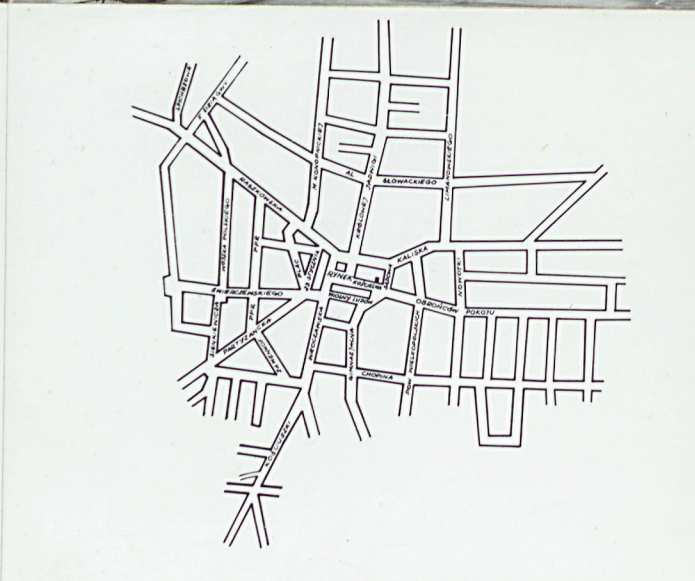
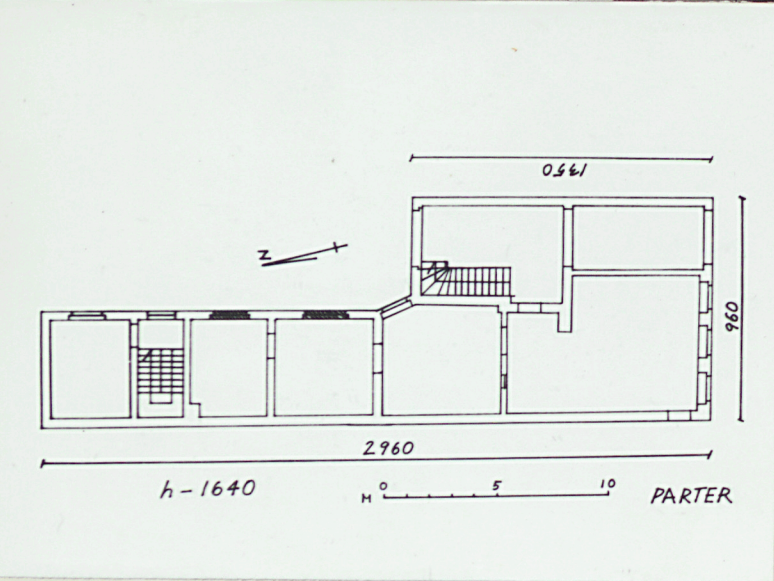
hipoteczny.....

zależność administracyjna

wództwo kaliskie

a Ostrów Wlkp.

przednie nazwy miejscowości



zależność administracyjna
przed 1.VI.1975

województwo poznańskie

powiat Ostrów Wlkp.

8. Właściciel i jego adres

Kasa Spółdzielcza Ostrów

9. Użytkownik i jego adres

Bank Spółdzielczy w/m
lokatorzy

10. Rejestr zabytków

Nr..... data.....

autor zdjęć
data wykonania
miejsce przechowywania negatywów W.Radomski,marzec 1979

12. Autorzy, historia obiektu, określenia stylu.

13. Opis (sytuacja, materiał i konstrukcja, rzut, bryła, elewacje, dach, wnętrze wyposażenie, instalacje)

Budynek usytuowany w zabudowie zwartej, w pn. pierzeji ulicy Kościelnej, na wsch. od rynku, u wylotu ul. Obrońców Pokoju. Budynek podpiwniczony, z płaskimi stropami na dzwigarach. Zbudowany z cegły, otynkowany. Stropy drewniane z podsufitką, więźba o konstrukcji krokwiowo-jętkowej, dach dwuspadowy kryty podwójną dachówką karpiówką. Klatka schodowa drewniana z balustradą i tralkami. W sieni posadzka z płytek ceramicznych. Drzwi wejściowe z profilowanymi płycinami i ozdobną kratką w części środkowej-przeszklonej. Założony na planie prostokąta, z wydłużoną oficyną od strony zach. W części wsch. szeroka sień z klatką schodową w części pn. Schody dwubiegowe. Fasada trójkondygnacyjna. Podziały poziome tworzą gzyms dzielący, koronujący, parapetowy, oraz pseudobalustrada. Podziały pionowe 4-osiowe fasady tworzą cztery kolumny z kapitelami korynckimi w wielkim porządku. Między oknami II i III kondyg. w eliptycznych polach przedstawienia symboliczne. W części środkowej, nad oknami II k. trójkątny tympanon z dekoracyjnie ujętą głową kobiety w polu środkowym. Nad tympanonem w polu wydzielonym orn. małżowinowym i roślinnym/akant mięsisty/ przedstawienie ula z pszczołami krążącymi wokół niego, zwieńczone półkolistym gzymsem. Nad skrajnymi kolumnami i gzymsem koronującym proste postumenty na pierwotnie znajdujące się tutaj rzeźby. Okna dwuskrzydłowe, skrzynkowe, na II i III k. w profilowanych obramieniach. W połaci dachowej dwa okna - łezki. Na kalenicy dekoracyjna krata z elementami orn. roślinnego i zwijanego. Instalacje- wod.-kan., elektr., gaz., piece kaflowe.

14. Kubatura	15. Powierzchnia użytkowa	16. Przeznaczenie pierwotne	17. Użytkowanie obecne
2125 m ³	297,1 m ²	biurowo-mieszkalne	biurowo-mieszkalne
18. Prace budowlane i konserwatorskie, ich przebieg i dokumentacja		19. Stan zachowania (fundamenty, ściany zewnętrzne, ściany wewnętrzne, sklepienia, stropy, konstrukcje dachowe, pokrycie dachu, wyposażenie i instalacje)	
		dobry	
20. Najpilniejsze postulaty konserwatorskie			

21. Akta archiwalne (rodzaj akt, numer i miejsce przechowywania)

22. Bibliografia

23. Źródła ikonograficzne i fotografie (rodzaj, miejsce przechowywania, sygnatury)

24. Uwagi różne

25. Wypełnił

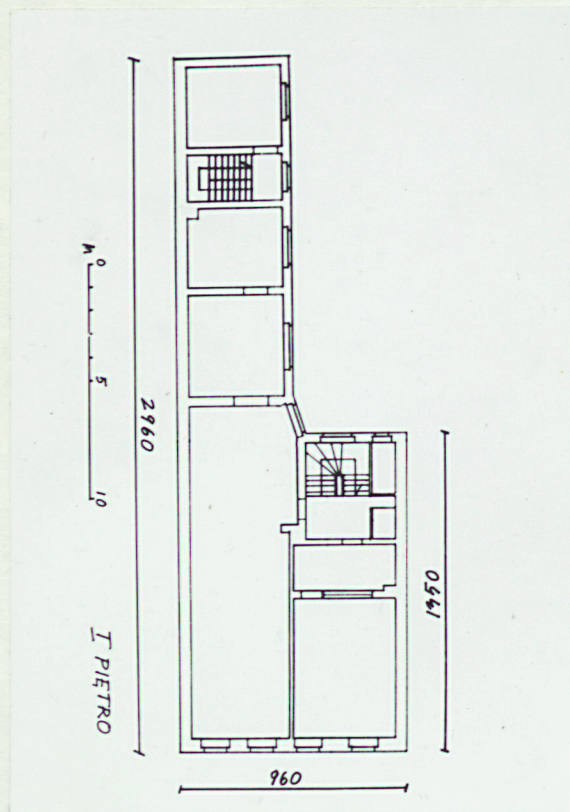
M. Przybyła

2.3.79

26. Sprawdził

BUDYNEK BIUROWO-MIESZKALNY
Ostrów Wlkp.
Kościelna 13

rzut I ptr.
detal



N^o 2

BUDYNEK BIUROWO - MIESZKALNY

Ostrów Wlkp.

Kościelna 13

detal

