

11384

1. Obiekt

BUDYNEK MIESZKALNY

2. Czas powstania

1900-10

3. Miejscowość

WIELKOPOLSKIE
OSTRÓW WLKP.

Adres

Kościelna 9

nr hipoteczny

Przynależność administracyjna

województwo **kaliskie**

miasto **Ostrów Wlkp.**

Poprzednie nazwy miejscowości

Przynależność administracyjna
przed 1.VI.1975

województwo **poznańskie**

miasto **Ostrów Wlkp.**

Właściciel i jego adres

Użytkownik i jego adres

lokatorzy

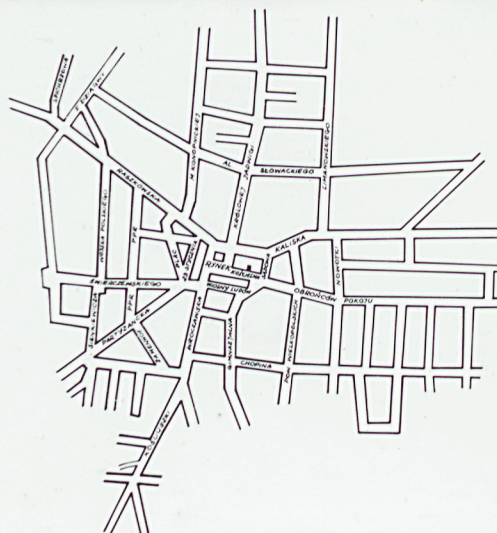
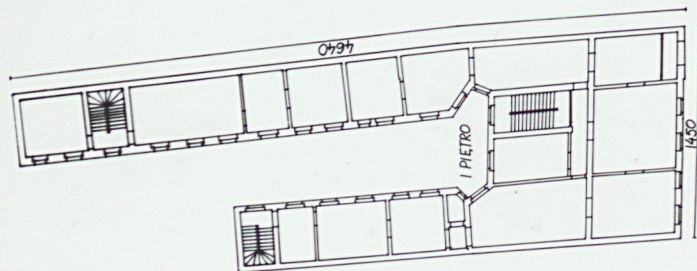
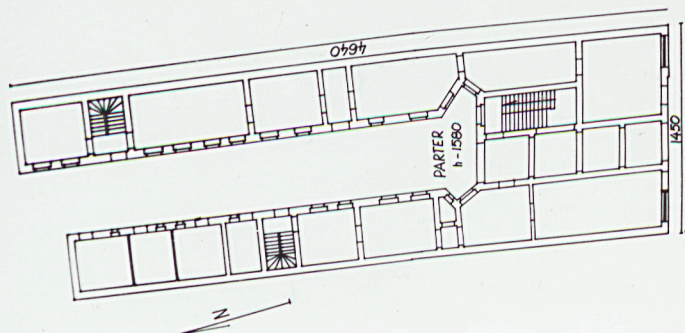
Rejestr zabytków

Nr

7171A

data

5.09.1995



autor zdjęć
data wykonania
miejsce przechowywania negatywów

mgr W. Radomski, marzec 1979

12. Autorzy, historia obiektu, określenia stylu.

13. Opis (sytuacja, materiał i konstrukcja, rzut, bryła, elewacje, dach, wnętrze wyposażenie, instalacje)

Budynek usytuowany w zabudowie zwartej, przy pd. pierzei ulicy, na wsch. od rynku. Murowany z cegły, podpiwniczony, 3-kondygnacyjny z dachem dwuspadowym o niesymetrycznych połaciach. Nad piwnicami stropy Kleina, łukowe. Pozostałe stropy drewniane z podsufitką. Dach o więźbie krokwiowo-jętkowej kryty papą, z fronzu łupkiem. Schody masywne, stopnie drewniane, także poręcze na toczonych tralkach. Sien przejazdowa czteroprzęsłowa o stropie ozdobionym sztukaterią. Stolarstwo bramy wjazdowej ozdobioną kutą kratą. Ozdobna stolarstwo drzwi wejściowych do mieszkań. W sieni przejazdowej i na spocznikach schodów posadzka ceramiczna. Pozostałości ozdobnego oszklenia okien klatki schodowej - matowe szyby z ornamentem kandelabrowym. Budynek dwutraktowy o planie zbliżonym do kwadratu z dwiema jednotraktowymi oficynami. Sien przejazdowa usytuowana na wsch. skraju gmachu. Od zach. w rzucie tylnym przylega do sieni klatka schodowa. Fasada 5-osiowa obłożona cegłą-licówką z wyjątkiem silnie wyodrębnionej skrajnej osi wsch., tynkowanej, z balkonami na drugiej i trzeciej kondygnacji /o ozdobnych, kutych balustradach/ zaakcentowanej dwuosiową, paradną wystawką oraz wysokim belwederem o ozdobnej, kutej balustradzie. Na parterze po obu stronach bramy przejazdowej witryny sklepowe. Obranienia okien drugiej i trzeciej kondygnacji wykonane w tynku. Okna zwieńczone naczółkami trójkątnymi i odcinkowymi z kartuszami w tympanonach. W kondygnacji poddasza trzy wystawki zwieńczone trójkątnymi naczółkami. Elewacja tylna i oficyny tynkowane, bez podziałów. Instalacje: wod.-kan., elektr., gaz., piece kaflowe.

14. Kubatura 4460 m ³	15. Powierzchnia użytkowa 366 m ²	16. Przeznaczenie pierwotne mieszkalno-handlowe	17. Użytkowanie obecne mieszkalno-handlowe
18. Prace budowlane i konserwatorskie, ich przebieg i dokumentacja		19. Stan zachowania (fundamenty, ściany zewnętrzne, ściany wewnętrzne, sklepienia, stropy, konstrukcje dachowe, pokrycie dachu, wyposażenie i instalacje) dobry	
20. Najpilniejsze postulaty konserwatorskie			

21. Akta archiwalne (rodzaj akt, numer i miejsce przechowywania)

22. Bibliografia

23. Źródła ikonograficzne i fotografie (rodzaj, miejsce przechowywania, sygnatury)

24. Uwagi różne

25 Wypełnił

mgr Z. Pałat

26.03.79

26. Sprawdził

1. Miejscowość OSTRÓW WIELKOPOLSKI ul. Kościelna 9	2. Obiekt (nazwa jak w karcie) BUDYNEK MIESZKALNY	3. Zawartość wkładki (nazwa obiektu lub materiału uzupełniającego) uzupełnienie opisu, zdjęcia
--	---	--



Fot. 1

Otwory okienne

w kształcie stojących prostokątów, zamknięte od góry prosto /za wyjątkiem trzech zwieńczonych łukowo : w fasadzie w trzeciej kondygnacji i dwóch w partii dachu/, czteropodziałowe /dwupoziomowe, dwudzielne/ oraz trójpoziomowe, skrzynkowe, zdwojone, krzyż okienny ze ślimieniem przechodzącym i listwą przymykową w kształcie pilastra, pomalowane w białym kolorze.

W oficynie ponadto okna krosnowe, pojedyncze, czteroskrzydłowe, skrzydła dzielone drewnianymi szczeblinami na prostokątne i kwadratowe kwatery wypełnione szkłem zdobionym ornamentem kandelabrowym.

Otwory drzwiowe

Drzwi bramne dwuskrzydłowe, pierwotnie szklone /obecnie otwory przesłonięte deskami/, z nadświetlem szklonym, prostym, dzielonym pionowym słupkiem na dwa pola. Skrzydła ramowo - płycinowe, opierzone od dołu /w 1/3 wysokości/ dekoracją płycinową o sfazowanych listwach.

Drzwi zewnętrzne w oficynie jednoskrzydłowe, pełne, z nadświetlem prostym /w jednym przypadku dzielonym drewnianymi szczeblinkami na trzy kwatery/. Skrzydła opierzone skromną dekoracją płycinową.

Drzwi wewnętrzne na klatce schodowej w skrzydle frontowym bliźniaczo zdwojone, ze wspólnym nadświetlem dzielonym pionowymi słupkami zdobionymi pilastrami na cztery przeszkłone, dodatkowo dzielone pola, każde o szerokości skrzydła drzwiowego. Obie pary drzwi dwuskrzydłowe, skrzydła szklone w 2/3 wysokości z podziałami na mniejsze kwatery, od

Ewa Janiszewska, VII 1995 rok

Wkładkę założył:

(imię, nazwisko, data)

PSOZ Oddz. Woj. Kalisz

Miejsce przechowywania negatywów:

Z-d Poligr. Jan Jasiński W-wa, ul. Wolna 13, tel. 12-43-83

Wzór ODZ 1978 r.



Fot. 2



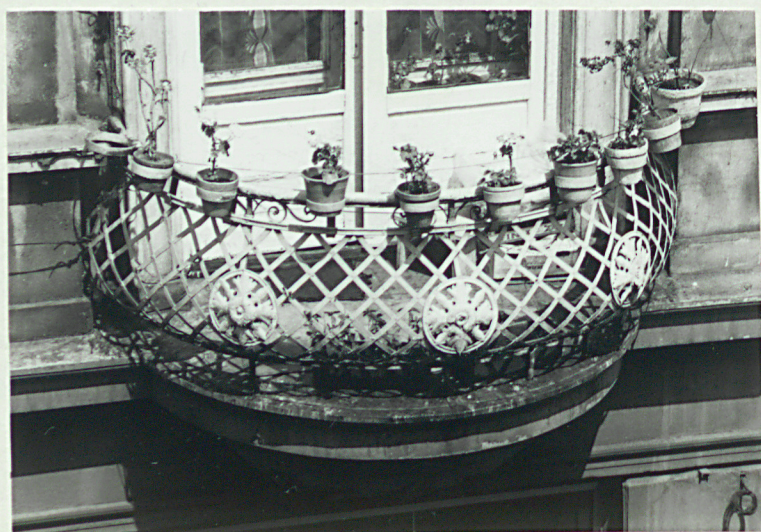
Fot. 3



Fot. 4



Fot. 5



Fot. 6



Fot. 7

1. Miejscowość OSTRÓW WIELKOPOLSKI ul. Kościelna 9	2. Obiekt (nazwa jak w karcie) BUDYNEK MIESZKALNY	3. Zawartość wkładki (nazwa obiektu lub materiału uzupełniającego) uzupełnienie opisu, zdjęcia
--	---	--



Fot. 8

opierzone dekoracją płycinową. Pomiędzy skrzydłami znajdują się żłobkowane pilastry. Ponad drzwiami jak też powyżej nadświetla profilowane gzymsy. Szybki skrzydeł drzwiowych barwione i zdobione ornamentem.

Drzwi wewnętrzne w mieszkaniach jednoskrzydłowe, pełne, ramowo - płycinowe z drewnianym odrzwiem, opierzone dekoracją trójpłycinową o sfazowanej krawędzi. Przy niektórych zachowane ozdobne, mosiężne klamki z ornamentem okuciowym, motywami ceowymi i kaboszonami.

Elewacje

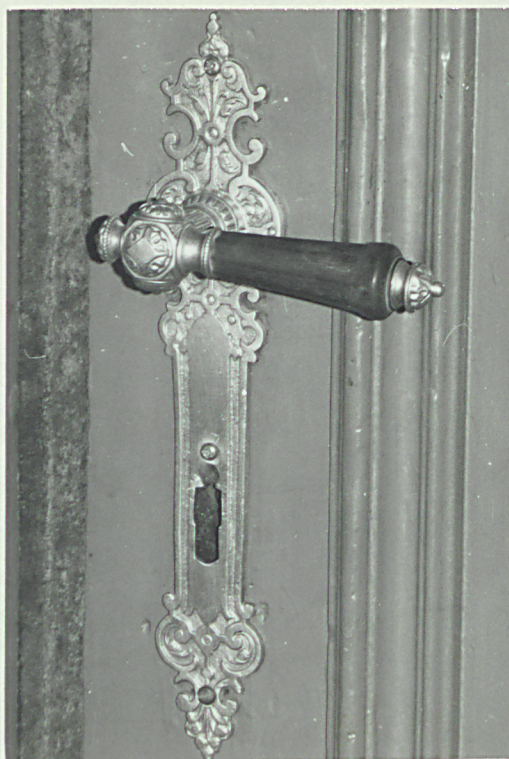
Fasada budynku trzykondygnacyjowa, pięcioosiowa /druga i trzecia kondygnacja, parter częściowo przebudowany/, asymetryczna, z usytuowanym w części wschodniej, na osi skrajnej pseudoryzalitem. Jest on wyodrębniony z obu stron pilastrami, zwieńczony w partii dachu szczytem o zarysie trójkąta. Ponad szczyt wypiętrzony jest w osi ryzalitu belweder. Kryty łupkiem, zdobiony balustradą z kutego żelaza. Pseudoryzalit w odróżnieniu od pozostałej części elewacji - ceglanej jest tynkowany. Jednoosiowy, z ozdobnymi balkonami z balustradami z kutego żelaza /w drugiej i trzeciej kondygnacji/. Balkon górny wyodrębniony z płaszczyzny ściany za pomocą krótkich pilastrów. Od spodu płyty balkonowe - górna o podstawie prostokątnej, dolna półkolistej - zdobione liśćmi akantu i kaboszonami. Szczyt ryzalitu oddzielony silnym, profilowanym gzymsem z fryzem konsolkowym u dołu, o wykrojach wolutowych ozdobiony jest dwoma, półkoliście zamkniętymi okienkami oraz usytuowanym ponad nimi, w miejscu przerwanego gzymsika zwieńczenia kartuszem. Na szczycie sterczyna.

Wkładkę założył: **Ewa Janiszewska, VII 1995 rok**
(imię, nazwisko, data)

Miejsce przechowywania negatywów: **PSOZ Oddz. Woj. Kalisz**



Fot. 9



Fot. 10



Fot. 11



Fot. 12



Fot. 13



Fot. 14

1. Miejscowość OSTRÓW WIELKOPOLSKI ul. Kościelna 9	2. Obiekt (nazwa jak w karcie) BUDYNEK MIESZKALNY	3. Zawartość wkładki (nazwa obiektu lub materiału uzupełniającego) uzupełnienie opisu, zdjęcia
--	---	--



Fot. 15

Pozostała część elewacji ceglana. Jej ozdobę stanowią wyodrębnione z płaszczyzny muru okazałe, kamienne obramienia okien drugiej i trzeciej kondygnacji, profilowane, z klincami - w drugiej kondygnacji - z naczółkami trójkątnymi w drugiej - i półkolistymi w trzeciej kondygnacji. Pola naczółków zdobione kartuszami. Pomiędzy obramieniem okna a naczółkiem po dwie konsolki. Elewację wieńczy silnie wysunięty, profilowany gzyms z fryzem konsolkowym od spodu. Powyżej wznosi się stromy dach z trzema prostokątnymi oknami w kaferkach, każde zwieńczone trójkątnym naczółkiem. Parter z dwoma przeszklonymi witrynami sklepowymi oraz dwoma otworami wejściowymi /do sklepu oraz brama przejazdowa usytuowana mniej więcej na osi/. Kondygnacja parteru tynkowana, boniowana, z cokołem.

Wypożyczenie

Brama przejazdowa główna bogata w liczne elementy dekoracji sztukatorskiej. Ściany artykułowane pilastrami o stylizowanych głowicach z wolutami, liśćmi akantu, muszlami. Zachowane trzy nadproża portalowe w formie profilowanego, silnie występującego gzymsu, z fryzem ząbkowym, o bogatym opracowaniu części centralnej w formie maski ujętej wolutami /maszkaronu/ z półkołem rozety u góry. Poniżej kartusz flankowany dwoma wolutami i ornamentem kwiatowo - roślinnym. Sklepienie bramy czteroprzęsłowe, żaglaste, każde przęsło zdobione prostokątną płyciną z wydzielonym pośrodku kwadratowym polem z rozetą w okręgu.

Płyty balkonowe zdobione od spodu dekoracją o motywach roślinnych, głównie liści akantu, górny dodatkowo kartuszem. Balustrada balkonów z kutego żelaza w formie skośnej kratki z rozetkami /w dolnym balkonie/

Wkładkę założył: **Ewa Janiszewska, VII 1995 rok**
(imię, nazwisko, data)

Miejsce przechowywania negatywów: **PSOZ Oddz. Woj. Kalisz**



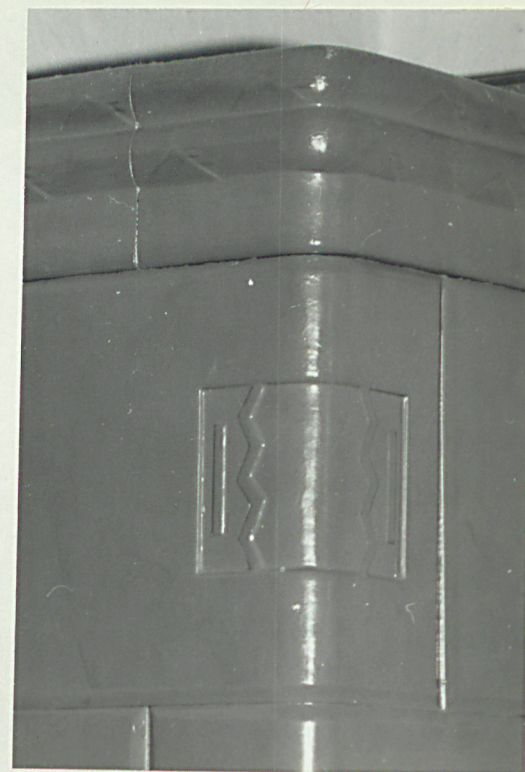
Fot. 16



Fot. 17



Fot. 18



Fot. 19



Fot. 20



Fot. 21

1. Miejscowość OSTRÓW WIELKOPOLSKI ul. Kościelna 9	2. Obiekt (nazwa jak w karcie) BUDYNEK MIESZKALNY	3. Zawartość wkładki (nazwa obiektu lub materiału uzupełniającego) uzupełnienie opisu, zdjęcia
--	---	--



Fot. 22

W pomieszczeniach mieszkalnych na drugim piętrze zachowane sufity zdobione sztukaterią. Dekoracja w formie listew obiegających sufit dookoła: szerszej w narożniku przy ścianie oraz węższej, równoległej do niej tworzącej na suficie prostokątne obramienie. Na jednym z sufitów dodatkowo podziały listwami sztukaterii na prostokąty i półkola. Wszystkie listwy zdobione motywami palmąt, wolut, kaboszonów, drobnych guzów, liści akantu. Szczególnie interesującą formę posiada sufit z dekoracją listwy o motywie skośnej kratki z palmetami, wazonami z owocami i arabeską. Pośrodku jednego z sufitów rozeta uformowana z promieniście ułożonych liści akantu.

Balustrada schodów w skrzydle frontowym posiada dekoracyjne, drewniane tralki jednolalkowe zdobione żłobieniami, poręcze posiadają zakończenia w formie liścia akantu, tralki na podestach wieńczą kule.

Piece o skromnej dekoracji geometrycznej, zdobione poprzez żłobienia oraz pojedyncze kwiatki.

Postulaty konserwatorskie :

Remont pokrycia łupkowego dachu i belwederu, odrestaurowanie sztukaterii /wyczyszczenie z warstw farb - szczególnie w bramie/.

Wkładkę założył: **Ewa Janiszewska, VII 1995 rok**
(imię, nazwisko, data)

Miejsce przechowywania negatywów: **PSOZ Oddz. Woj. Kalisz**



Fot. 23



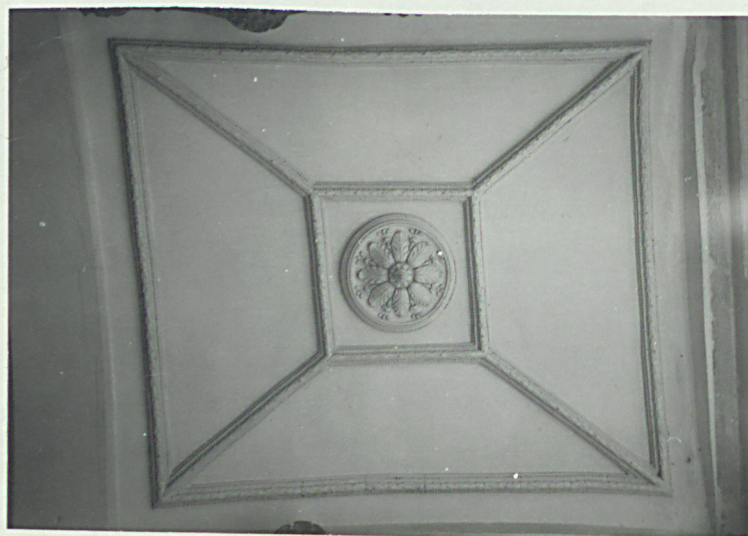
Fot. 24



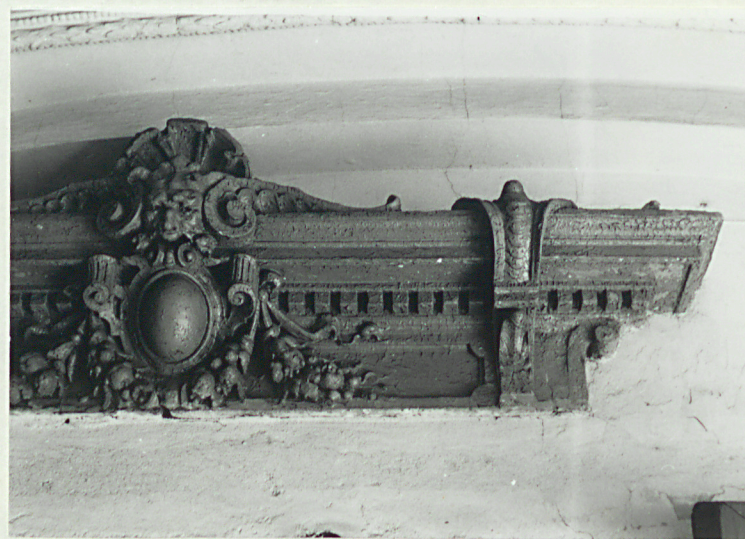
Fot. 25



Fot. 26



Fot. 27

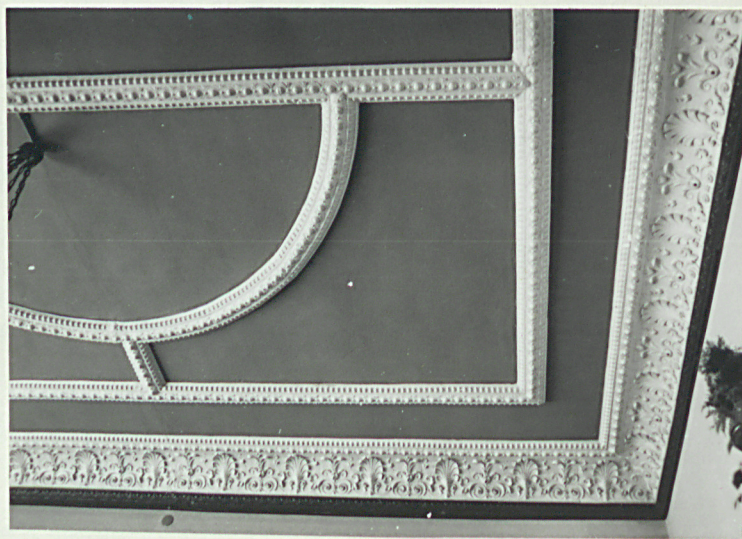


Fot. 28

1. Miejscowość OSTRÓW WIELKOPOLSKI ul. Kościelna 9	2. Obiekt (nazwa jak w karcie) BUDYNEK MIESZKALNY	3. Zawartość wkładki (nazwa obiektu lub materiału uzupełniającego) spis ilustracji, zdjęcia , plan sytuacyjny
--	---	---

1. Brama przejazdowa
2. Oficyna
3. Drzwi bramy głównej
4. Drzwi w oficynie
5. Okno w oficynie
6. Elewacja - balkon
7. Płyta balkonowa, widok od dołu
8. Drzwi na klatce schodowej w skrzydle frontowym
9. Okno na klatce schodowej
10. Klamka
11. Konstrukcja dachu
12. Drzwi w oficynie
13. Sufit - rozeta
14. Sufit, dekoracja sztukatorska
15. Balustrada głównej klatki schodowej
16. Okno
17. Nadproże portalu w bramie
18. Dekoracja okna na klatce schodowej
19. Piec kaflowy
20. Głowice pilastrów w bramie

21. Sztukaterie na suficie
22. Piec kaflowy
23. Drzwi w pomieszczeniu mieszkalnym
24. Klamka
25. Piec kaflowy
26. Sklepienie w piwnicy
27. Brama, sklepienie
28. Brama, nadproże portalowe
29. Dekoracja sztukatorska na suficie
30. Piec kaflowy
31. Dekoracja sztukatorska na suficie

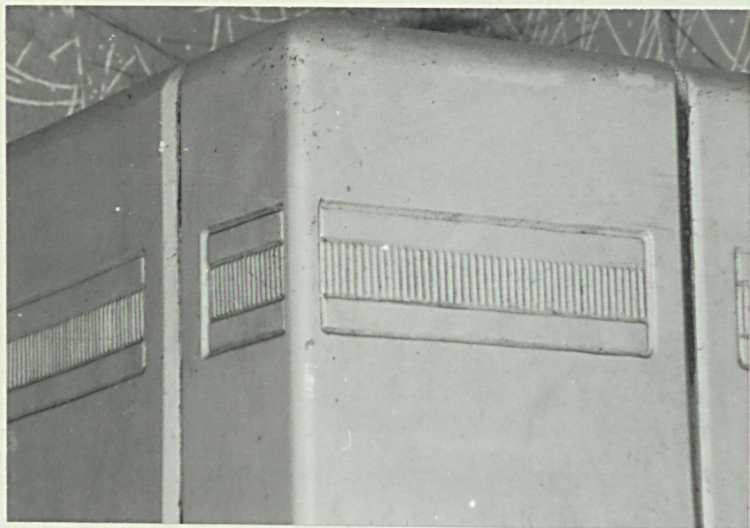


Fot. 29

Wkładkę założył: **Ewa Janiszewska, VII 1995 rok**
(imię, nazwisko, data)

Miejsce przechowywania negatywów: **PSOZ Oddz. Woj. Kalisz**

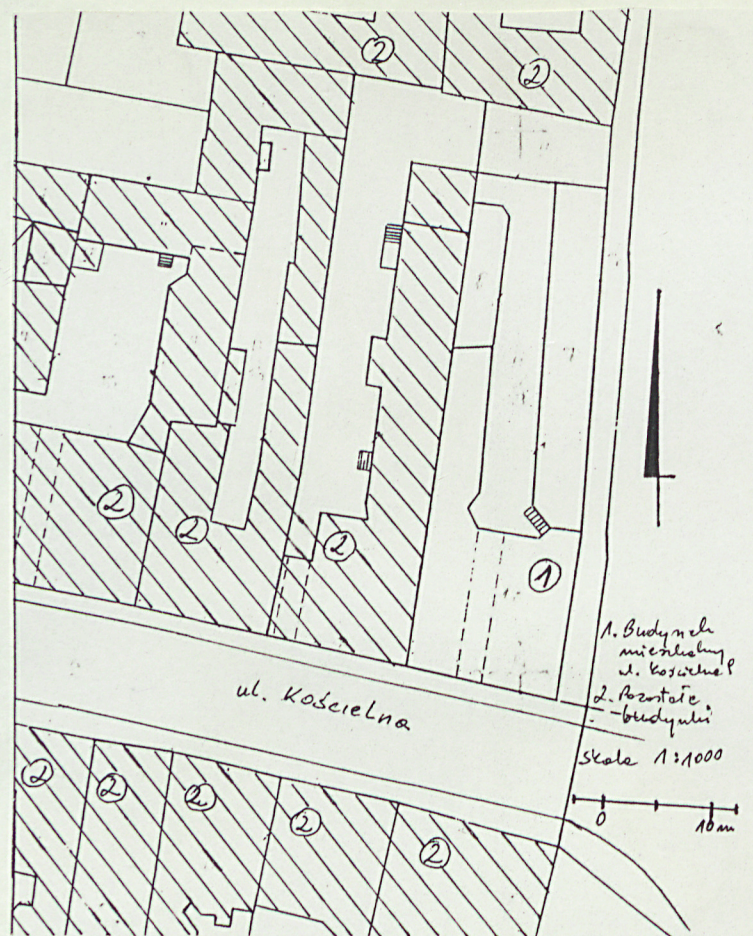
Z-d Poligr. Jan Jasiński W-wa, ul. Wolna 13, tel. 12-43-83



Fot. 30



Fot. 31



PLAN SYTUACYJNY

BUDYNEK MIESZKALNY
Ostrów Wlkp.
Kościelna 9



detal

