

Nr IV

A

B

C

D

E

F

G

H

I

J

K

L

M

N

O

P

R

S

T

U

V

W

X

Y

Z

1. Obiekt zabytkowy

Dom, ul. Garbary 56

WIELKOPOLSK

2. Miejscowość

Poznań

13809

3. Wiek

XIX

4. Styl i charakt.

zabytkowy

5. Kubatura m³

3.980

6. Powierzchnia w m²

a) zabytkowa: —

b) użytkowa: 784

20. Przynależność administracyjna

a) województwo

Poznań - miasto

b) powiat

dzielnica Stare Miasto

c) gmina.

7. Materiał budowlany

przed zniszczeniem

po odbudowie

a) ściany

cegła

b) sklepienia

cegła

c) stropy

drewno
masywne

d) więzania dachu

drewno

e) krycie dachu

dachówka

11. Ilość budynków

1

12. Ilość kondygnacji

3

13. Użytkowanie wnętrza według ilości:

a) izb mieszkalnych

22

b) innych pomieszczeń

4

c) piwnic

6

14. Grunty należące do zabytku:

ha

a) ogrody stylowe

b) sady i grunty uprawne

c) lasy

d) wody

e) inne

21. Stacja

Nazwa stacji

Odległość od stacji w km

a) kolejowa

Poznań

2

b) autobusowa

j.

j.

22. Właściciel i jego adres

8. Wyposażenie architektoniczne

fryz dekoracyjny nad
portalem
przebud. - 1920 r.

15. Przeznaczenie pierwotne budynku

mieszkanie i sklep

16. Użytkowanie w latach ubiegłych

j.

17. Użytkowanie obecne

j.

18. Nadaje się do użycia na

j.

23. Użytkownik i jego adres

j.

24. Inwestor i jego adres

—

9. Autorzy i data budowy i przebudowy

bud. - I poł. XIX r.
przebud. - 1920 r.

19. Data, rodzaj i stopień zniszczeń i odbudowy

Data	O P I S	Zniszczenia %	Odbudowa %
VIII. 1939 r.	niewinny	—	—
XI. 1939 r.	j.	—	—
XII. 1945 r.	j.	—	—
XI. 1959	zaniedbany	10	—
1965	zaniedbany	—	—

25. Rejestr zabytku Nr

rok..... miejsce przechowywania

26. Nazwa księgi hipotecznej

KW

27. Nr hipoteczny

28. Akta

—

29. Fotografie

K. Z. m. Pozn.

30. Inwentaryzacja pomiarowa

—

OŚRODEK
DOKUMENTACJI
ZABYTKÓW

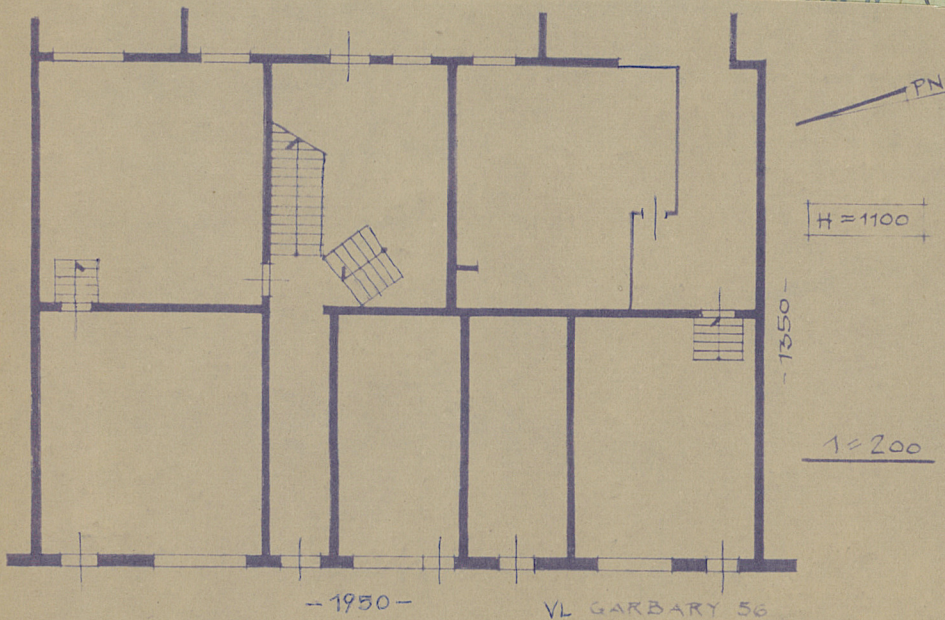
10. Udostępnienie

codziennie

31. Szkic sytuacyjny, plan schematyczny, uwagi opisowe, fotografia



Dom murowany, tynkowany na planie prostokąta. Malowniczy, 7-ano-



*Bibliografia: K. Gasińska: H. Kordulek, Przegląd zabytków
Zjednoczenie - Łódź, 1958, 18. 11. 57 - 12000 - kart.
M. Gornanina. 1965 r. s. 22.*

32. Przebieg prac konserwatorskich

Rok	Wyszczególnienie prac	Koszt tys. zł

33. Koszty w tys. zł	Przewidywane	Rzeczywiste

34. Inspekcje

35. Uwagi różne

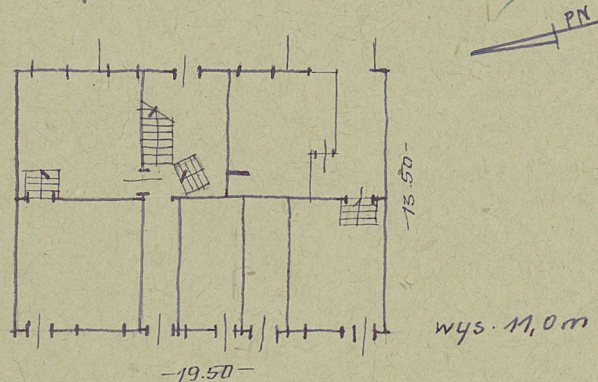
36. Wypełnił dnia 20.X.1959.
ini. J. Pawlak
37. Sprawdził dnia 14.VII. 1965
H. Kordulek

Z Y X W V U T S R P O N M L K J I H G F E D C B A Nr

31. Szkic sytuacyjny, plan schematyczny, uwagi opisowe, fotografia



Dom murowany, tynkowany na planie prostokąta. Malowniczy, 7-osiowy. 2-piętrowy z poddaszem. Od II piętra przebudowany w 1920r. Podpiwniczony. Dachu dwuspadowy mansardowy z walimi oknami od podwórza.



32. Przebieg prac konserwatorskich

Rok	Wyszczególnienie prac	Koszt tys. zł

33. Koszty w tys. zł

Przewidywane

Rzeczywiste

34. Inspekcje

35. Uwagi różne

36. Wypełnił dnia 20.X.1959.

ins. J. Pawlak

37. Sprawdził dnia 14.VII.1965.

H. Kondiela