

Nr

A

B

C

D

E

F

G

H

I

J

K

L

M

N

O

P

R

S

T

U

V

W

X

Y

Z

1. Obiekt zabytkowy

kamienica ul. GARBARY 30

2. Miejscowość

POZNAN

3. Wiek XIX

4. Styl *secesyjny*
zabytk.5. Kubatura m³ 32206. Powierzchnia w m²
a) zabytkowa: — b) użytkowa: 660

20. Przynależność administracyjna.

a) *miasto* *Poznań*
b) *województwo* *Wielkopolskie*
c) *powiat* *Stare-elliasto*

7. Materiał budowlany

przed zniszczeniem po odbudowie

a) ściany

cegła

—

b) sklepienia

cegła

—

c) stropy

drewno

—

d) wiązania dachu

drewno

—

e) krycie dachu

dachówka

—

11. Ilość budynków *1*
*z oficyną boczną*12. Ilość kondygnacji *3*
i poddasze

13. Użytkowanie wnętrza według ilości:

a) izb mieszkalnych *50*b) innych pomieszczeń *—*c) piwnic *19*

14. Grunty należące do zabytku: ha

a) ogrody stylowe *—*b) sady i grunty uprawne *—*c) lasy *—*d) wody *—*e) inne *—*

21. Stacja nazwa stacji odległość od stacji w km

a) kolejowa *Poznań* *2,5*b) autobusowa *jeo.* *2,5*22. Właściciel i jego adres
adm. Dr. Dzielicki, Zarząd Budynków Elliasto, Poznań Stare-elliasto, ul. Rybaki 18a

23. Użytkownik i jego adres

jeo.

24. Inwestor i jego adres:

jeo.

9. Autorzy i data budowy i przebudowy

1. poł. XIX w.

19. Data, rodzaj i stopień zniszczeń i odbudowy

Data	O P I S	znisz- czenia %	odbu- dowa %
V. 11. 1939 r.	<i>uderzeniowy</i>	—	—
XI. 1939 r.	<i>jeo.</i>	—	—
XII. 1945 r.	<i>jeo.</i>	—	—
IX. 1959 r.	<i>Zamieszkanie</i>	—	—
V. 1965.	<i>stan dobry</i>	—	—

25. Rejestr zabytku nr *35*
rok *16. 04. 66* miejsce przechowywania

26. Nazwa księgi hipotecznej 27. Numer hipoteczny

28. Akta —

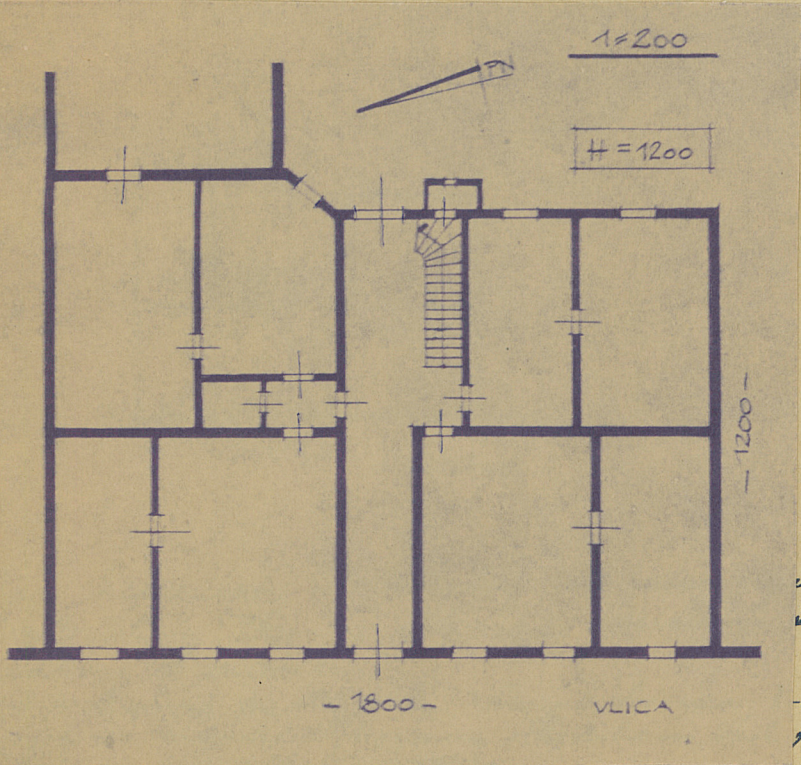
29. Fotografie *Zam. Lab. m. Poznania C.Z.M. 102. W-5a*

30. Inwentaryzacja pomiarowa

10. Udostępnienie

*rodzinnie*OŚRODEK
DOKUMENTACJI
ZABYTKÓW

31. Szkic sytuacyjny, plan schematyczny, uwagi opisowe, fotografia



ukowany. 7-osio
Dach dwu-
osiowa, jednos
miejscowy.

32. Przebieg prac konserwatorskich

rok	Wyszczególnienie prac	Koszt tys. zł

33. Koszty w tys. zł	przewidywane	rzeczywiste

34. Inspekcje

35. Uwagi różne

36. Wypełnił dnia
6. 9. 59 r. J. Janicki

37. Sprawdził dnia 12.V. 1965 r.
M. Kandiola

opisowa fotografia

32. Przebieg prac konserwatorskich

rok	Wyszczególnienie prac	Koszt tys. zł

33. Koszty w tys. zł

przewidywane

rzeczywiste

34. Inspekcje

35. Uwagi różne

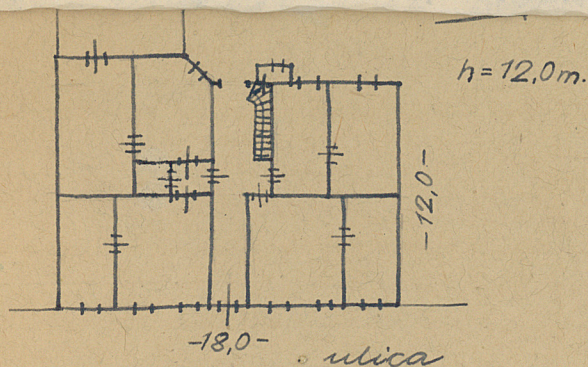
36. Wypełnił dnia

6. 9. 59 r. J. Janicki

37. Sprawdził dnia

12. V. 1965 r.

M. Kandiola



Dam kakuicowy. Prostokątny. ellusowany. Otykowany. 7-osiowy.
Doutraktowy. Pionice sklepienie odcinkowo. Dach dwu-
spadowy z kaskadami.
Ed podwojnia po str. pātu. oficyjna boerna; 5-osiowa, jedno-
traktowa, pionice sklepienie odcinkowo. Dach pulpitowy.
Zolgerowa z domem fraktowym.

Wzór jednoraz. — CWD, W-wa, Bielańska 18, zar. Nr 2161/S2/III

WDA. Z. 461 12. II. 55 20,000 A4 Karton kl. 7 160 g 12. II. —24. II. 55

Bibliografia.

B. Kandiola, M. Kandiola, Przegląd zabytków m. Poznania. 1965 r. s. 34