

11344

1. Obiekt

BUDYNEK MIESZKALNY

2. Czas powstania

1900 - 10

3. Miejscowość

WŁ. KOPOLSKIE
OSTRÓW WLKP.



Adres

Gimnazjalna 20

nr hipoteczny ..

Przynależność administracyjna

województwo .. kaliskie

gmina .. Ostrów Wlkp.

Poprzednie nazwy miejscowości

Przynależność administracyjna
przed 1.VI.1975

województwo .. poznańskie

powiat .. Ostrów Wlkp.

Właściciel i jego adres

Użytkownik i jego adres

lokatorzy

Rejestr zabytków

Nr ..

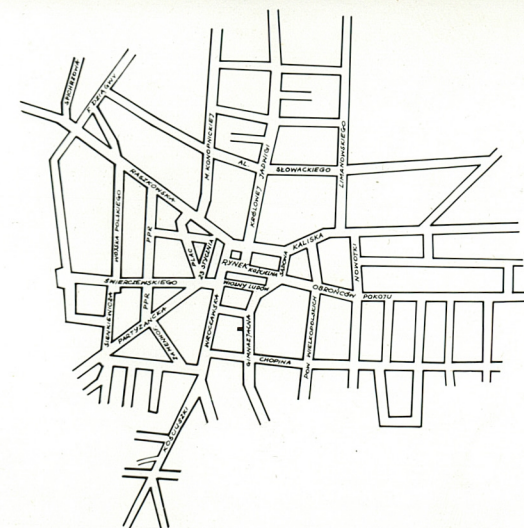
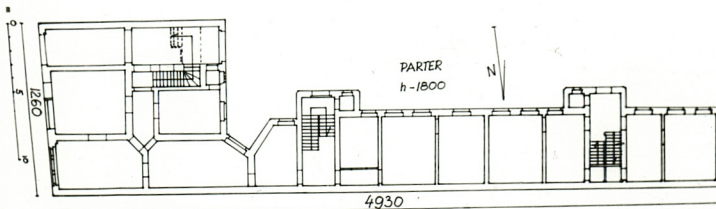
705/1A

data ..

21.11.1994

autor zdjęć
data wykonania
miejsce przechowywania negatywów

W. Radomski, marzec 1979



12. Autorzy, historia obiektu, określenia stylu.

13. Opis (sytuacja, materiał i konstrukcja, rzut, bryła, elewacje, dach, wnętrze wyposażenie, instalacje)

Budynek usytuowany w zabudowie zwartej, przy zach. pierzei ulicy, na pd. od rynku. Murowany z cegły i otynkowany. Podpiwniczony, 4-kondygnacyjny z dachem dwuspadowym o niesymetrycznych połaciach. Nad piwnicami stropy Keina, łukowe. Pozostałe stropy drewniane z podsufitką. Dach o więźbie krokwiowo-jętkowej kryty papą, z frontu dachówką. Schody dwubiegowe, masywne o drewnianych stopniach z drewnianymi poręczami na toczonych tralkach. W sieni przejazdowej i na spocznikach ceramiczna posadzka. Budynek 2 1/2-traktowy o planie zbliżonym do kwadratu z jednotraktową oficyną. Sien przejazdowa usytuowana na pd. skraju gmachu. Klatka schodowa nad sienią w tylnym trakcie. Fasada 8-osiova. Środek parteru zajmuje witryna sklepowa, nad nią na pierwszym i drugim piętrze balkony. Kondygnacje parteru i piętra wydzielone gzymsami i boniowane. W dwu wyższych kondygnacjach dominują podziały wertykalne, podkreślone wywyższeniem skrajów budowli o dwuosiove wystawki zwieńczone trójkątnymi naczółkami. W tympanonach naczółków dekoracja z festonów i masek. Płyciny podokienne i murowane balustrady balkonów zdobione festonami, wieńcami i dekoracją o wzorze geometrycznym. Elewacja tylna i oficyna bez architektonicznych podziałów. Instalacje: wod.-kan., elektr., gaz., piece kaflowe.

14. Kubatura	15. Powierzchnia użytkowa	16. Przeznaczenie pierwotne	17. Użytkowanie obecne
2835 m ³	328 m ²	mieszkalno - handlowe	mieszkalno - handlowe
18. Prace budowlane i konserwatorskie, ich przebieg i dokumentacja		19. Stan zachowania (fundamenty, ściany zewnętrzne, ściany wewnętrzne, sklepienia, stropy, konstrukcje dachowe, pokrycie dachu, wyposażenie i instalacje)	
		dobry	
20. Najpilniejsze postulaty konserwatorskie			

21. Akta archiwalne (rodzaj akt, numer i miejsce przechowywania)

22. Bibliografia

23. Źródła ikonograficzne i fotografie (rodzaj, miejsce przechowywania, sygnatury)

24. Uwagi różne

25. Wypełnił

mgr Z. Pałat

25.03.79

26. Sprawdził

BUDYNEK MIESZKALNY
Ostrów Wlkp.
Gimnazjalna 20

rzut I ptr.
detal

