

KARTA CMENTARZA

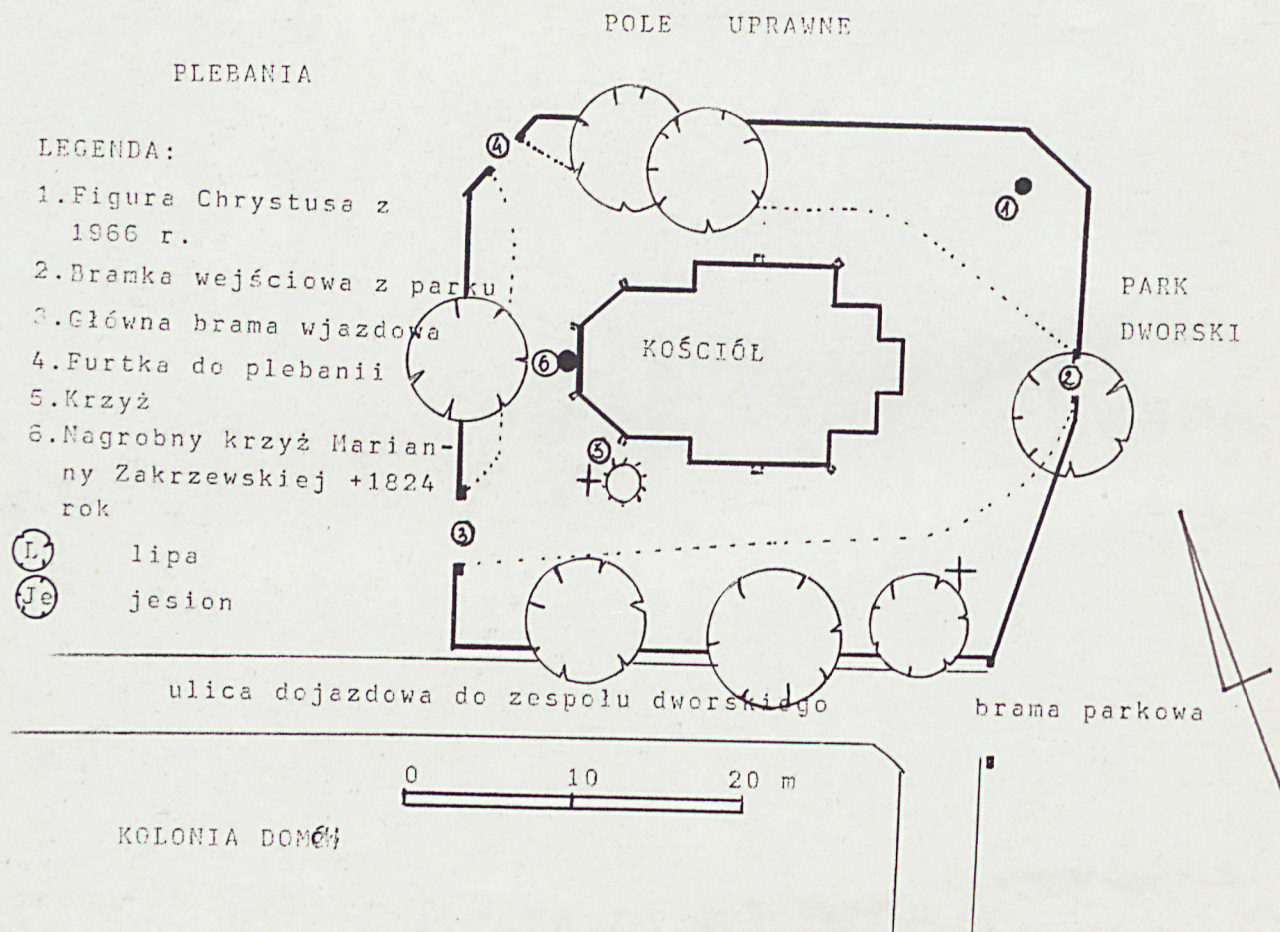
NR

20724

Z

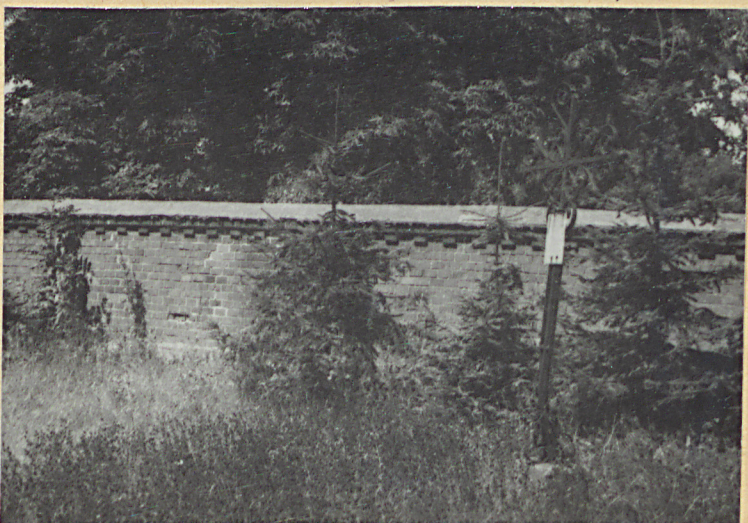
A	1. Miejscowość TWARDÓW	6. Nazwa cmentarza (ew. nazwa dawna) przykościelny / kościół p.w. św. Apostołów Piotra i Pawła	B	13. Najstarszy istniejący nagrobek (data) 1824 (Marianna Zakrzewska)	15. Groby o znaczeniu historycznym lub osób szczególnie zasłużonych Marianna Zakrzewska kasztelanka krzywiń- ska +1824 r., żyła lat 30.
	2. Gmina KOTLIN pow. JAROCIŃSKI	7. Cmentarz dawny <input checked="" type="checkbox"/> tak Cmentarz nowy (po 1945 r.) <input type="checkbox"/>		14. Istniejąca dokumentacja cmentarza i miejsce jej przechowywania Plan aktualny wrys geodezyjny-biuro parafial. Plan dawny brak Inne materiały archiwalne Księga zmarłych (zgonów)-biuro parafialne. Mapy messtichblatt w skali 1:25000, 1887r.	
	3. Adres cmentarza Kotlin (parafia p.w. św. Apostołów Piotra i Pawła w Twardowie)	8. Data założenia r. XIX w (?)			
	4. Poprzednie nazwy miejscowości Twardow	9. Przynależność wyznaniowa: obecna - rzymsko-katolicka dawna - rzymsko-katolicka			
	5. (Nie) czynny ew. podstawa zamknięcia	10. Powierzchnia w ha: ogólna - 0,01 wolna - —			
	11. Położenie cmentarza graniczy od strony zachodniej z parkiem dworskim, zlokalizowany po południowej stronie głównego do niego wjazdu, na wyniesieniu terenu otoczonym od pd. doliną w której ciek wodny-Kotlinka. Od pn-kolonia folwarczna			16. Bibliografia Praca zbiorowa. Województwo kaliskie. Obiekty i walory krajoznawcze. W-wa 1990, s. 235	
	12. Uwagi Ter. Org. Adm. Państwowej brak			17. Uwagi użytkownika brak.	

C 18. ELEMENTY CMENTARZA		Czy istnieją	I L O Ś Ć					23. Charakter rozplanowania cmentarza na planie wieloboka zbliżonego do prostokąta, z kościołem w części centralnej i grobami w narożnikach zachodnich.
			Do XVIII w.	1 poł. XIX w.	2 poł. XIX w.	1 poł. XX w. (do 1945 r.)	2 poł. XX w.	
Mur ogrodzeniowy		tak			k. XIX			24. Czytelność układu cmentarza: - całość dobra - kwater, brak - nagrobków i mogił dobra
Brama l-yl		tak			3			
Kościół		tak			1895 r.			
Kaplica l-el		nie						25. Ogólny stan zachowania cmentarza (nagrobków i drzewostanu) dobry
Nagrobki:	wolnostojące	tak		1	1			
	przysienne	nie						
	plyty	nie						
Mogily		nie						26. Istniejące zagrożenia nie stwierdzono
Inne elementy duży metalowy krzyż, figura Chrystusa z 1966 r.								
19. Które obiekty wpisane są do rejestru zabytków nie stwierdzono								
20.	STARODRZEW	Ilość	Ø pnia w cm	Stan zdrowotny				
	lipa	5	50-70	dobry				
	kasztanowiec							
	jesion	1	50	dobry				
	tuja (żywotnik)							
21. Czy na terenie cmentarza znajdują się zarejestrowane pomniki przyrody ew. aleje nie ma								
22. Ogólny stan zachowania zieleni na cmentarzu drzewostan przy obrzeżu, powierzchnie trawiaste przedzielone ścieżką								
27. Wnioski w zakresie prac: - porządkowych nie zaleca się - remontowych - konserwatorskich								28. Wnioski w zakresie niezbędnej dokumentacji: - poszczególnych nagrobków - ewidencji całości cmentarza - studium historycznego - ewentualnie dokum. projektowej
29. Inne uwagi służb konserwatorskich brak								
30. Wypełnił: MŁYSZKO Data: 1995 r.								





1.



2.



3.



4.



5.

SPIS ZDJĘĆ:

1. Krzyż nagrobny-Marianna Zakrzewska
Kasztelan~~ka~~ krzywińska +1824 r.
2. metalowy krzyż nagrobny-k.XIX w.
3. Widok ogólny zachodniej części
cmentarza przykościelnego
4. Cmentarz przykościelny-w głębi brama
wjazdowa
5. Widok ogólny na kościół od strony
parku dworskiego