

**OŚRODEK DOKUMENTACJI  
ZABYTKÓW W WARSZAWIE**  
KARTA EWIDENCYJNA ZABYTKÓW  
ARCHITEKTURY I BUDOWNICTWA

A B C D E F G H I J K L M N O P R S T U V W X Y Z

Nr

11338

1. Obiekt

DWÓR DZIERŻAWCY (A.) ob. dom mieszkalny  
ZACHARZEW

2. Czas powstania

4 ćw. XIX w.  
rozbud. i rem. pocz XX w

3. Miejscowość

OSTRÓW  
WIELKOPOLSKI

4. Adres

Ostrów Wielkopolski 63-400  
ul. Czerwonych Kosynierów 11  
nr hipoteczny .....

lub. ewid. gruntów .....

5. Przynależność administracyjna

wielkopolskie  
województwo  
powiat Ostrów Wielkopolski  
gmina Ostrów Wielkopolski

6. Poprzednie nazwy miejscowości

Zacharzewo

7. Przynależność administracyjna

przed 1.01.1999 r.  
kaliskie

województwo .....

powiat .....

8. Właściciel i jego adres

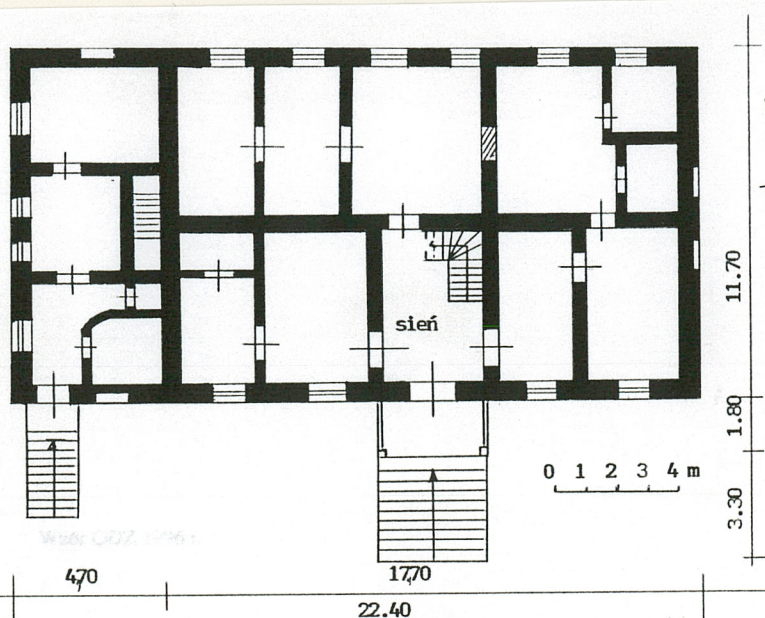
Urząd Miasta Ostrów Wlkp.  
w administrowaniu-MPGM  
spółka z o.o.Ostrów Wlkp.  
63-400

9. Użytkownik i jego adres

10. Rejestr zabytków

Nr .....

data .....





Dwór dzierżawcy pobudowany został zapewne w 4 ćw. XIX wieku przez dzierżawców majątku zacharzewskiego Lange. Majątek ten wówczas był w składzie rozległych dóbr przygodzickich które były własnością Radziwiłłów herbu Trąby. Majątek Zacharzew w 1870 roku dzierżawił Wilhelm Lange, w 1877 r. Bernhard Lange a w latach 80. XIX w. już Jan Gaj. Zapewne pierwotnie elewacje dworu były nie tynkowane, w strefie parteru urozmaitone poziomymi pasami ciemniejszej cegły (obecnie widocznymi po odpadnięciu tynku). Zapewne na początku XX wieku, prawdopodobnie staraniem nowego dzierżawcy Zdzisława Kornobisa dobudowane przybudówkę wschodnią, być może wymieniono strop w części suteryny (pod holem) i zrobiono tynki elewacyjne w strefie parteru.

Ostrów Wielkopolski położony jest w kierunku południowo-zachodnim od Kalisza, po południowej stronie rzeki Ołobok. Miasto zlokalizowane jest przy ważnej trasie komunikacyjnej ze Śląska do Poznania (przez Pleszew) i w kierunku Bydgoszczy (przez Kalisz). Ostrów Wielkopolski usytuowany jest w terenie płaskim. Po jego stronie wschodniej ciągną się wzgórza w okolicy Wysocka Małego, Wysocka Wielkiego i Sadowia. Zacharzew usytuowany jest w zachodnim krańcu miasta. Obecnie teren dawnego zespołu folwarcznego Zacharzew jest o silnie zatartym układzie kompozycyjnym i zmienionym układzie przestrzennym po lokalizacji w jego obrębie osiedla domków jednorodzinnych. Teren dawnego założenia dworsko-folwarcznego znajduje się po południowej stronie traktu w kierunku Krotoszyna, ulicy Krotoszyńskiej. Od niej w kierunku południowym odchodzą ulice Wybickiego i Bema. Prostopadle krzyżują się one z ulicami wytyczonymi w obrębie dawnego założenia ulicą ks. J. J. Skorupki, ks. Ścigiennego i ulicą Czerwonych Kosynierów. Ewidencjonowany dwór dzierżawcy usytuowany jest przy skrzyżowaniu ulicy Wybickiego z Czerwonych Kosynierów, w odległości około 250 metrów na południe od pozostałości fosy otaczającej kopiec na którym od XIV wieku zlokalizowane były trzy drewniane dwory i jeden murowany budynek mieszkalny którego piwnice zachowały się do tej pory. Ewidencjonowany dwór zwrócony jest elewacją frontową na północ i poprzedzony powierzchnią trawiastą.

#### MATERIAŁ:

Ściany zewnętrzne w strefie suteryn murowane z kamieni łamanych; ściany działowe suteryn, zewnętrzne i działowe parteru - murowane z cegły ceramiczej, pełnej, na zaprawie wapienno-cementowej; ściany zewnętrzne dekorowane poziomymi pasami układanymi z ciemniejszej cegły. Ściany działowe poddasza w części konstrukcji szkieletowej z wypełnieniem ceglanym. Ganek frontowy - drewniany, konstrukcji szkieletowej;



<p>14. Kubatura</p> <p>~ 1620m<sup>3</sup></p>	<p>15. Powierzchnia użytkowa</p> <p>zabudowy 262m<sup>2</sup></p>	<p>16. Przeznaczenie pierwotne</p> <p>dwór dzierżawcy</p>	<p>17. Użytkowanie obecne</p> <p>dom mieszkalny</p>
<p>18. Prace budowlane i konserwatorskie, ich przebieg i dokumentacja (po 1945 r.)</p> <p>Po 1945 roku wymieniono częściowo stolarkę drzwiową. Po 1996 roku wykuto otwór wejściowy do przybudówki wschodniej i wykonano nowe, wtórne schody wewnętrzne. W przybudówce wsch. wprowadzono wtórne ścianki działowe. Wykonano częściowo wtórną balustradę schodów wewnętrznych. Skuto opaski otworów parteru w ścianie północnej i południowej.</p>		<p>19. Stan zachowania (fundamenty, ściany zewnętrzne, ściany wewnętrzne, sklepienia, stropy, konstrukcje dachowe, pokrycie dachu, wyposażenie i instalacje)</p> <p>Stan techniczny obiektu średni. Ściany ogniskowo zawilgocone, w strefie poddasza - popękane. Stropy parteru i poddasza lekko ugięte. Pokrycie dachu korpusu głównego niezbyt szczelne; ogniskowo zawilgocone i częściowo spróchniałe. Duże ubytki w tynkach elewacyjnych a szczególnie w detalu elewacji południowej i północnej. zachowane drzwi ze szpaletami w holu frontowym. Popękane schody wejściowe.</p>	
<p>20. Najpilniejsze postulaty konserwatorskie</p> <p>Odtworzyć opaski otworów w elewacji frontowej i pd.</p>			



21. Akta archiwalne i źródła ikonograficzne (rodzaj, numer i miejsce przechowywania)

22. Bibliografia

**S Małyszko, Majątki wielkopolskie, t. III, powiat ostrowski, Szreniawa 1996**

23. Uwagi różne

24. Opracowanie karty ewidencyjnej

**mgr STANISŁAW MAŁYSZKO 2000 r.**

tekst .....  
imię, nazwisko, data, podpis

**STANISŁAW MAŁYSZKO 2000 r.**

plany, rysunki .....  
imię, nazwisko, data, podpis

zdjęcia fotogr. ....  
imię, nazwisko, data, podpis

**MNR-Szreniawa**

miejsce przechowywania negatywów .....

**KARTA PO WYPEŁNIENIU PODLEGA OCHRONIE NA PODSTAWIE PRZEPISÓW PRAWA AUTORSKIEGO**

25. Adnotacje o inspekcjach, informacje o zmianach (daty, imiona i nazwiska wypełniających)

26. Załączniki

**wkładka nr: 1, 2, 3, 4, 5**



1. Miejscowość .....	OSTRÓW WIELKOPOLSKI	5. Obiekt (nazwa jak w karcie)	6. Zawartość wkładki (nazwa materiału uzupełniającego)
2. Gmina .....	OSTRÓW WIELKOPOLSKI	DWÓR DZIERŻAWCY(ZACHARZEW)	cd opisu,zdjęcia
3. Powiat .....	OSTRÓW WIELKOPOLSKI		
4. Województwo .....	WIELKOPOLSKIE		

2. podobnie jak lukarny w połaci dachu.  
 Stropy,sklepienia:w większości suteryn sklepienie ceglane,odcinkowe;w części środkowej(pod sienią)strop ceglany prawdopodobnie typu "Kleina".W pomieszczeniach wysokiego parteru i mieszkalnych poddasza strop drewniany,betkowy,z podsufitką na deskowaniu i macie trzcinowej.  
 Wieźba drewniana,o podstawowej konstrukcji krokwiowo-jętkowej,na płatwiach pośrednich niesionych przez pionowe słupy z mieczami(które tworzą zarazem szkielet ścian działowych poddasza).  
 Dach korpusu głównego kryty dachówką ceramiczną,karpiówką,podwójnie;przybudówka wschodnia-papą.  
 Podłogi,posadzki:posadzka betonowa w większości pomieszczeń w suterynie w sieni parteru i frontowym ganku wejściowym.W pozostałych pomieszczeniach mieszkalnych podłogi drewniane.  
 Schody zewnętrzne:jednobiegowe,murowane z cegły;jednobiegowe,odlewane,żelbetonowe.Schody wewnętrzne do suteryn-jednobiegowe,na poddasze-drewniane,zabiegowe,z drewnianą balustradą w której zachowały się częściowo tralki toczone,jednolalkowe.





4. 5.



6.



1. Miejscowość	OSTRÓW WIELKOPOLSKI	5. Obiekt (nazwa jak w karcie)	6. Zawartość wkładki (nazwa materiału uzupełniającego)
2. Gmina	OSTRÓW WIELKOPOLSKI	DWÓR DZIERŻAWCY(ZACHARZEW)	cd opisu,zdjęcia
3. Powiat	OSTRÓW WIELKOPOLSKI		
4. Województwo	WIELKOPOLSKIE		



7. Otwory okienne w strefie suteryn sklepione od góry od-cinkowo;okna parteru-zamknięte płasko.Otwory okienne suteryn okratowane od zewnątrz;okna krosnowe,jednopo-ziomowe,dwuskrzydłowe,drewniane.Okna parteru-również drewniane,skrzynkowe,dwupoziomowe ze ślemieniem,czteroskrzydłowe,w części okien listwy przymykowe w kształcie pilastra.Okna podślemieniowe podzielone szczeblin-ką poziomą na dwie kwatery.Okna w kaferkach -krosnowe,jednopoziomowe,dwuskrzydłowe.

Drzwi frontowe,wejściowe-drewniane,podwójne,dwuskrzyd-łowe,ramowo-płycinowe,zewnętrzne-górą przeszklone,wew-nętrzne-pełne;z nadświetlem.Drzwi wejściowe do przybu-dówki wschodniej-wtórne,drewniane,pełne,jednoskrzydło-we.Drzwi wewnętrzne w większości w suterynach i parte-rze-drewniane,ramowo-płycinowe;część drzwi parteru(np w holu)-dwuskrzydłowych,pełnych,na zawiasach czopowych,ze szpaletami.Część drzwi w strefie poddasza(a także suteryn)-deskowo-listwowych,pełnych,drewnianych.

Dwór wzniesiony na rzucie prostokąta,z przybudówką wschodnią i frontowym gankiem wejściowym.Korpus główny z holem pośrodku(poprzedzonym gankiem wejściowym),dwu-





9.



10.



11.



1. Miejscowość	OSTRÓW WIELKOPOLSKI	5. Obiekt (nazwa jak w karcie)	6. Zawartość wkładki (nazwa materiału uzupełniającego)
2. Gmina	OSTRÓW WIELKOPOLSKI	DWÓR DZIERŻAWCY(ZACHARZEW)	cd opisu,zdjęcia
3. Powiat	OSTRÓW WIELKOPOLSKI		
4. Województwo	WIELKOPOLSKIE		



12.

traktowy. W holu frontowym schody wewnętrzne do suteryny a także na mieszkalne poddasze. Dwór w strefie suteryn korpusu głównego z podłużnym korytarzem środkowym; dawniej mieściły się w suterynach: kuchnia, spiżarnia, pralnia i pomieszczenie kucharki, służby. Z korytarzem suteryn skomunikowane są schody wewnętrzne prowadzące na parter przybudówki wschodniej. Obecnie istnieje tam nowe, bezpośrednie wejście z zewnątrz.

Bryła zwarta, korpusu głównego z przybudówki - z wysokimi suterynami, parterowa; korpusu głównego z mieszkalnym poddaszem nakrytym wysokim dachem dwuspadowym. Przybudówka wschodnia również parterowa ale nakryta niskim dachem pulpitowym. Ganek frontowy również parterowy, z niskim dachem dwuspadowym.

Elewacje w strefie suteryn pozostawione w kamieniu, z obokniami ceglanyymi urozmaiconymi elementami z ciemniejszej cegły; wyżej - tynkowane gładko, z częściowo skutym detałem. Otwory okienne w strefie suteryn sklepione od góry odcinkowo-parteru i w szczytach - o wykroju sto-

Wkładkę założył: .....  
(imię, nazwisko, data)

Miejsce przechowywania negatywów .....





13.



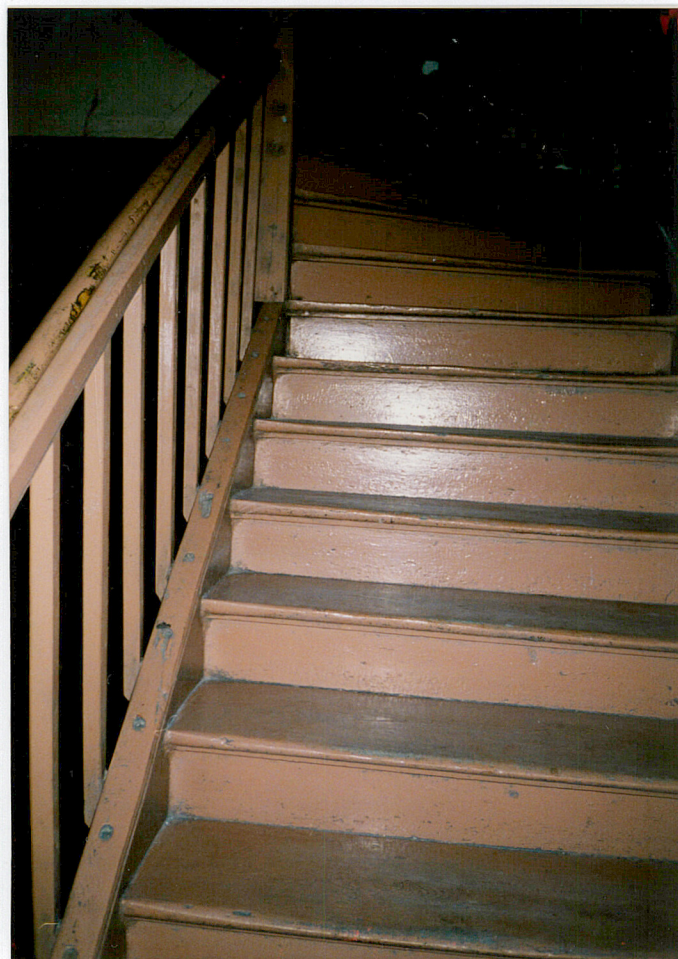
14.



15.



1. Miejscowość ..... OSTRÓW WIELKOPOLSKI .....	5. Obiekt (nazwa jak w karcie) DWÓR DZIERŻAWCY(ZACHARZEW)	6. Zawartość wkładki (nazwa materiału uzupełniającego) cd opisu,zdjęcia
2. Gmina ..... OSTRÓW WIELKOPOLSKI .....		
3. Powiat ..... OSTRÓW WIELKOPOLSKI .....		
4. Województwo ..... WIELKOPOLSKIE .....		



16.

jącego prostokąta zamkniętego płasko. Otwory okienne parteru w ścianach szczytowych i przybudówce wschodniej (również blendy) w profilowanych obramieniach zwieńczonych odcinkiem wydatnego profilowanego odcinka gzymsu. W elewacji północnej i południowej korpusu głównego zachowały się do tej pory tylko gzymsy nadprożne a także ślady po skutych opaskach. Elewacja frontowa-dwuczęłonowa korpusu głównego-symetryczna, pięćoosiowa, ze środkowym gankiem wejściowym drewnianym, w górnej strefie ażurowym ustawionym na wysokim podeście poprzedzonym schodami wejściowymi. Elewacja przybudówki-obecnie dwuosiowa, po wykuciu nowego otworu drzwiowego; zwieńczona profilowanym gzymsem koronującym. Elewacja południowa korpusu głównego-sześćoosiowa, z jednoosiową lukarną pośrodku, w połaci dachu.

Instalacja elektryczna, wodno-kanalizacyjna.

Wkładkę założył: .....  
(imię, nazwisko, data)

Miejsce przechowywania negatywów .....





17.



18.



19.



1. Miejscowość .....	OSTRÓW WIELKOPOLSKI	5. Obiekt (nazwa jak w karcie)		6. Zawartość wkładki (nazwa materiału uzupełniającego)
2. Gmina .....	OSTRÓW WIELKOPOLSKI	DWÓR DZIERŻAWCY	Zacharzew	zdjęcia
3. Powiat .....	OSTRÓW WIELKOPOLSKI			
4. Województwo .....	WIELKOPOLSKIE			



S. Małyszko 2000 r.



21.



22.

Wkładkę założył: .....

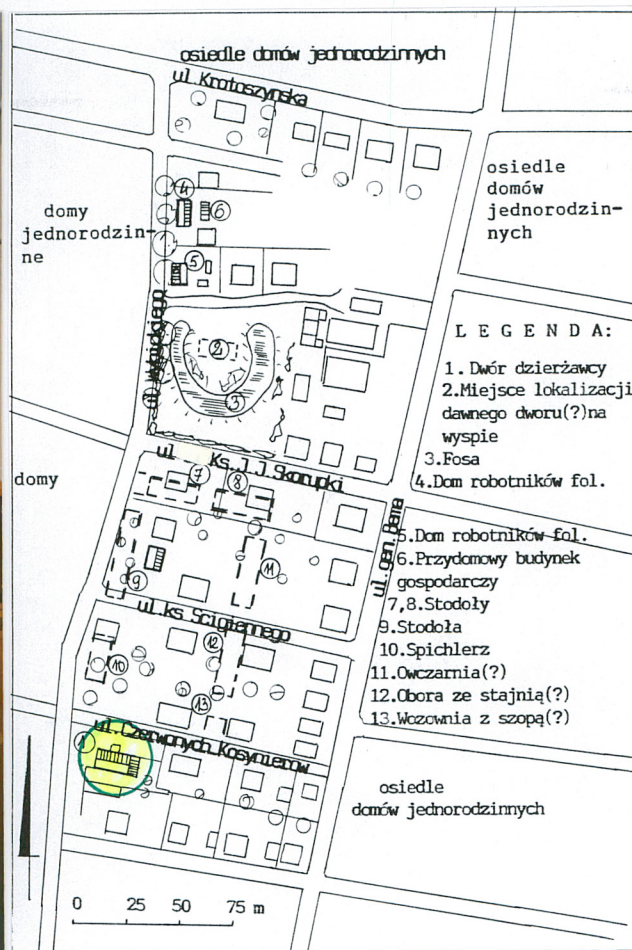
(imię, nazwisko, data)  
u autora fot.

Miejsce przechowywania negatywów .....





29.



SPIS zdjęć:

1. Widok od strony pd.-zach.
2. Widok od strony pn.zach.
3. Fragment ściany parteru-pasy z ciemniejszej cegły
4. Elewacja północna przybudówki
5. Schody i ganek wejściowy-widok od zach.
6. Fragment ganku wejściowego
7. Fragment ganku wejściowego
8. Fragment elewacji cokołu-okno suteryn
9. Opaska blendy-przybudówka wsch.
10. Fragment elewacji zachodniej-blenda, gzymsy
11. Cokół, gzymsy
12. Strop w piwnicy -korytarz
13. Sklepienie w piwnicy
14. Ściana działowa poddasza
15. Hol ze schodami
16. Schody wewnętrzne na poddasze-wtórna balustrada
17. Zachowane tralki dawnej balustrady schodów
18. Okno parteru
19. Drzwi ze szpaletami
20. Drzwi wejściowe, frontowe
21. Drzwi w piwnicy
22. Drzwi z holu parteru
23. Poddasze-drzwi