

1. Obiekt

K O S C I O Ł F A R N Y pw. św. Stanisława

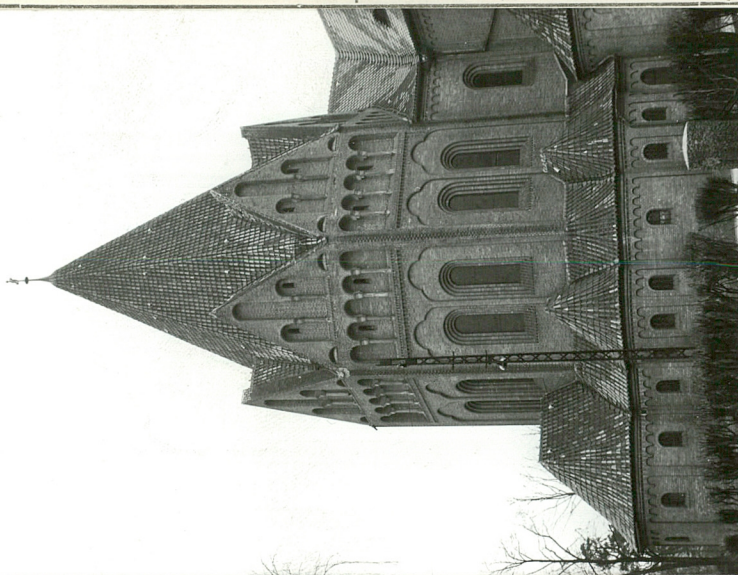
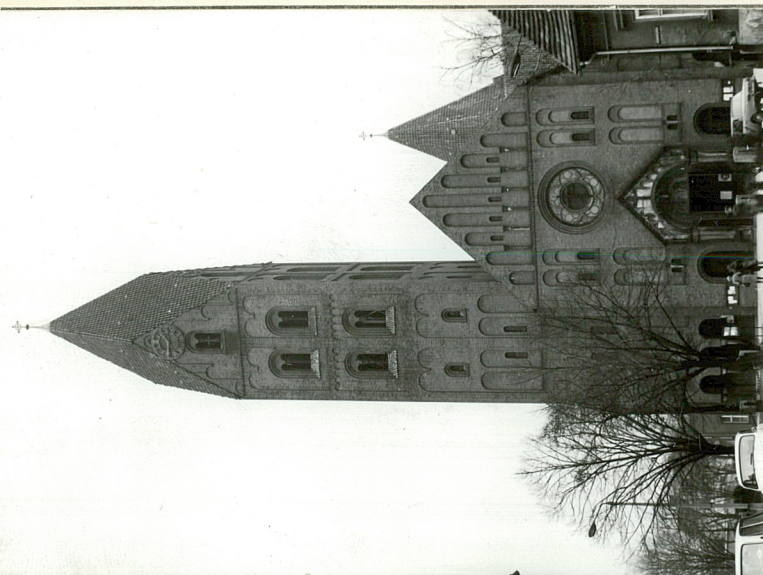
2. Czas powstania

1905 - 07

3. Miejscowość

TELKOPOLSKIE

OSTROW Wlkp.



Adres

Obrońców Pokoju

nr hipoteczny



Przynależność administracyjna

województwo kaliskie

gmina Ostrów Wlkp.

Poprzednie nazwy miejscowości

Przynależność administracyjna
przed 1.VI.1975

województwo poznańskie

powiat Ostrów Wlkp.

Właściciel i jego adres

Katplicki Kościół Parafialny
Ostrów Wlkp. Gimnazjalny 1

9. Użytkownik i jego adres

Parafia Farna

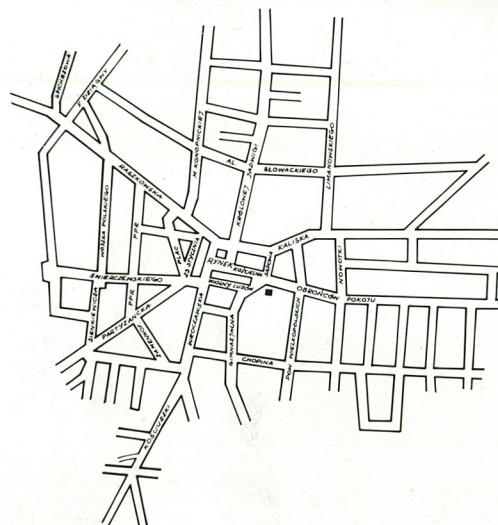
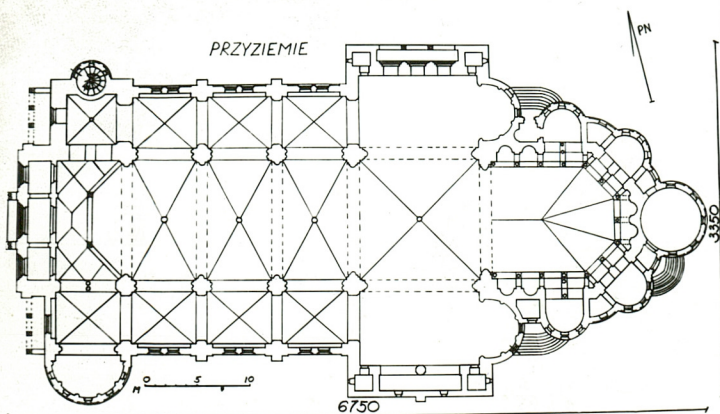
10. Rejestr zabytków

Nr.....

440/km/p

data

8.01.2007



autor zdjęć
data wykonania
miejsce przechowywania negatywów

W.Radomski, marzec 1979

12. Autorzy, historia obiektu, określenia stylu.

architekt - R. Sławski

polichromia - H. Jackowski/1929/

w stylu romańskim

w absydzie prawego ramienia transeptu 5 rzeźb M. Rożka przedstawiających 6 św. Stanisława Kostkę, św. Dominika Chrystusa, św. Alojzego Gonzaga, św. Wincentego z Pawli.

w absydzie lewego ramienia transeptu 5 rzeźb Wł. Marcinkowskiego przedstawiających postacie św. Kazimierza, Jacka, Andrzeja, Stanisława, Jana Nepomucena.

Rzeźby Marcinkowskiego z ok. 1910, Rożka z 1930

W kościele znajdują się ponadto - obrazy :
Św. Anna Samotrzecia - na drzewie w metalowej sukience/XVII/w.

Portret księdza herbu Leszczyc / zm. 1807/

Portret proboszcza Jana Kompały / poł. XIX w/

Po prawej stronie fasady, w portyku rzeźba przedstawiająca pielgrzyma naturalnej wielkości - prawdopodobnie Wł. Marcinkowskiego/ok. 1890/

13. Opis (sytuacja, materiał i konstrukcja, rzut, bryła, elewacje, dach, wnętrze wyposażenie, instalacje)

Kościół orientowany u zbiegu pięciu ulic : Gimnazjalnej, Obrońców Pokoju, Sądowej, Kościelnej i wiosny Ludów, na pd.-wsch. od rynku. Zbudowany z cegły. Część wystroju fasady i elewacji z kamienia/piaszku/-portal z tympanonem, kolumnienki otworów okiennych. Sklepienia krzyżowe. Posadzki kamienne. Dachy kryte dachówką typu mnich-mniszka. Kościół bazylikowy na planie krzyża łacińskiego z rozbudowaną częścią prezbiterialną- półkoliste kaplice w ramionach transeptu i po bokach prezbiterium oraz kłosa zachrystia na osi gł. W pierwszym przęsle za kruchtą w ścianie pd. półkolista kaplica. W pd. ramieniu transeptu arkadowa wnęka. W ramieniu pn. boczne wejście. Między nawami arkady wsparte na filarach z półkolumnami o kapitelach kostkowych. Na narożach filarów 3/4 kolumnienki. Przęsła przedzielone pasami gurtowymi. Nad arkadami nawy gł. blendy arkadowe wsparte na kolumnkach. Wyżej półkoliste okna podzielone kolumnkami. Nawy boczne oświetlone parą niewielkich rozglifionych okien w każdym przęsle. Ściany pn. i pd. transeptu przeprute systemem rozet - środkowa większa otoczona siedmioma mniejszymi. W rozetach witraże. z przedstawieniami figuralnymi. Prezbiterium wydzielone szerokim łukiem tęczowym i kilkustopniowym podwyższeniem. W prezbiterium dwukondygnacyjna galeria kolumnowa z obejściem. 6 wschodnich okien z witrażami. Fasada zaakcentowana strzelistą/ ok. 40 m/ wieżą przykrytą 4-płaszczyznowym dachem. Połączenie ścian poszczególnych kondygnacji zdobione arkaturą. Otwory okienne-biforia. Wejście gł. ujęte portalem flankowanym parami kolumn o kapitelach kostkowych-z przedstawieniami uskrzydłonych głów. W części szczytowej arkatura. Na osi ukrzyżowany Chrystus. Tympanon z płaskorzeźbionym przedstawieniem sceny Zwiastowania. Nad portalem rozeta. W szczycie fasady podziały przeprowadzone za pomocą lizen wspartych na kolumnkach. Elewacje boczne podzielone lizenami, dekorowane fryzem arkadkowym. Ściany szczytowe transeptu flankowane wieżami. W szczycie arkadowe blendy. Pięć obocznych prezbiterium wyższe, nakryte samodzielnym wielobocznym dachem. Ściany boczne zwieńczone galeryjką arkadową i trójkątnymi szczytami. Wysokie okna ze schodkowym rozglifieniem. W narożach skrzyżowania nawy z transeptem dekoracyjne rzygacze w formie uskrzydłonych smoków.

Instalacje - elektr.

14. Kubatura ok. 26481 m ³	15. Powierzchnia użytkowa ok. 1261 m ²	16. Przeznaczenie pierwotne sakralne	17. Użytkowanie obecne sakralne
18. Prace budowlane i konserwatorskie, ich przebieg i dokumentacja		19. Stan zachowania (fundamenty, ściany zewnętrzne, ściany wewnętrzne, sklepienia, stropy, konstrukcje dachowe, pokrycie dachu, wyposażenie i instalacje) dobry	
20. Najpilniejsze postulaty konserwatorskie			

21. Akta archiwalne (rodzaj akt, numer i miejsce przechowywania)

22. Bibliografia

Kat.Zab.w Polsce, tom V,Woj.Poznańskie
zeszyt 16, pow.ostrowski. PIS Wa-a 1958

"Roger Sławski - architekt" - album reklamowy
P-ń 1914

23. Źródła ikonograficzne i fotografie (rodzaj, miejsce przechowywania, sygnatury)

24. Uwagi różne

25. Wypełnił

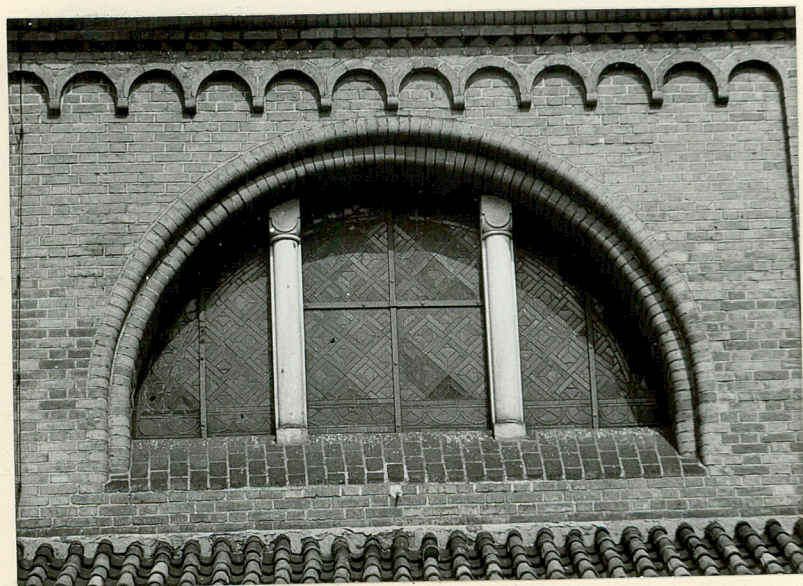
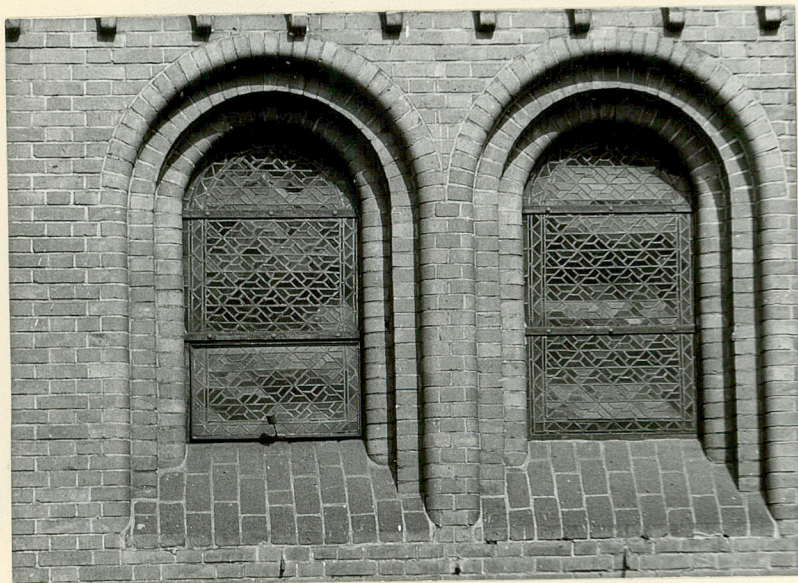
M.Przybyła
10.4.79

26. Sprawdził

N^o 2

KOŚCIOŁ FARNY
Ostrów Wlkp.
Obrońców Pokoju

detal



KOŚCIOŁ FARNY
Ostrów Wlkp.
Obrońców Pokoju



elewacja boczna-transept
portal
rzygacz