

Nr

A

B

C

D

E

F

G

H

I

J

K

L

M

N

O

P

R

S

T

U

V

W

X

Y

Z

WIELKOPOLSKIE

Miskowice

1. Obiekt zabytkowy

kościół filialny rym. kat. p.w. św. Kazimierza

2. Miejscowość

POL. 21070451

Brokęcino

gm. Okonek

3. Wiek

XVI

4. Styl

5. Kubatura m<sup>3</sup>586  
7006. Powierzchnia w m<sup>2</sup>

a) zabytkowa: 130,5 b) użytkowa:

7. Materiał budowlany

przed zniszczeniem

po odbudowie

11. Ilość budynków

1

14. Grunty należące do zabytku:

ha

20. Przynależność administracyjna

a) województwo Koszalińskie

b) powiat Szczecinek

c) gmina Okonek

a) ściany

drewno

b) sklepienia

c) stropy

drewno

d) więzania dachu

drewno

e) krycie dachu

gont

12. Ilość kondygnacji

1

a) ogrody stylowe

13. Użytkowanie wnętrza według ilości:

b) sady i grunty uprawne

a) izb mieszkalnych

c) lasy

b) innych pomieszczeń

d) wody

c) piwnic

e) inne

21. Stacja

Nazwa stacji

Odległość od stacji w km

a) kolejowa

w/m

b) autobusowa

w/m

22. Właściciel i jego adres

paraf. rym. kat. Okonek

8. Wyposażenie architektoniczne

15. Przeznaczenie pierwotne budynku

sakralne - protest.

16. Użytkowanie w latach ubiegłych

-

17. Użytkowanie obecne

sakralne rym. kat.

18. Nadaje się do użycia na

sakralne

23. Użytkownik i jego adres

-

24. Inwestor i jego adres

9. Autorzy i data budowy i przebudowy

19. Data, rodzaj i stopień zniszczeń i odbudowy

Data

O P I S

Zniszczenia %

Odbudowa %

VIII. 1939 r.

XI. 1939 r.

XII. 1945 r.

1958r.

pokrycie gontem

IX. 1963r.

STAN DOBRY

25. Rejestr zabytku Nr 61

rok 4. VII 54 miejsce przechowywania

26. Nazwa księgi hipotecznej

27. Nr hipoteczny

28. Akta

29. Fotografie U. Ł. Koszalin

30. Inwentaryzacja pomiarowa

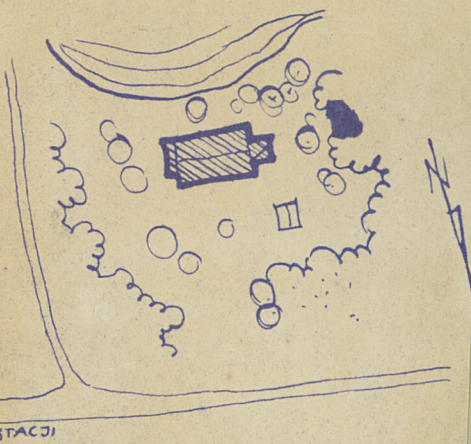
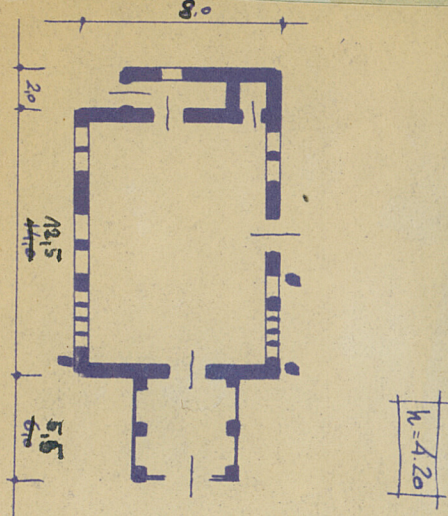
wyposażenie: XVIII-owieczne: orfary, ambona, stalle  
2 lichtarne z 1589r. epitafium - 1697r.data na wietniku (w muzeum) 1661  
Remontowany w 1803r. polichromowany w 1913r.

10. Udostępnienie

klucze w domu kościelnym  
- na końcu wsi.



31. Szkic sytuacyjny, plan schematyczny, uwagi opisowe, fotografia



32. Przebieg prac konserwatorskich



Koszt  
tys. zł

Kościół orientowany, drewniany, rybów, zafior-  
ny na prostokącie, z kwadratową wieżą szypową  
od zach. Korpus mieszalowany, wieża o ścianach  
pochyłych, oszalowana pionowo, kryta dachem pi-  
ramidalno-iglicowym. Od wsch. do korpusu przy-  
lega szypowa, oszalowana zaski stia kryta połową  
dachu czterospadowego, przedstawiającego odcioło  
wsch. elewacji i szachulowaz szczyt kościoła.  
Zjednoczenie - sam. 1858, 18. 11. 57 - 12000 - kart.  
Północ ściany zachodniej i kościoła wspólna (gont). Ścia-  
ny wsparte listwami z charakteryst. warownieniem naroż.

35. Uwagi różne Kościół na który  
otoczyć szeregowej opieki,  
ponieważ stanowi on bardzo  
cennie na terenie województwa  
prywatnie drewnianego budow-  
nictwa sakralnego

Bibliografia - J. Korte - Die  
Bau u. Kunstdenkmäler...  
Kreis Schivelbein, Dramburg,  
Neustettin. Stettin 1934.

36. Wypełnił dnia

XI.59. A. Czerepiniski

37. Sprawdził dnia 18.IX.1963r.

MGR D. PTASZYŃSKA  
I NZ. F. PTASZYŃSKI