

1. Obiekt

PLEBANIA PRZY KOŚCIELE PAR. PODWYZSZENIA KRZYŻA ŚW.

1 1393/2

2. Czas powstania

1 poł. XIX w.

3. Miejscowość

WYSOCKO WIELKIE

4. Adres

Wysocko Wielkie
ul. Kościelna 1

nr hipoteczny

lub ewid. gruntów

5. Przynależność administracyjna

wielkopolskie
powiat Ostrów Wielkopolski
gm. Ostrów Wielkopolski

6. Poprzednie nazwy miejscowości

Wisochko, Gr. Wysocko

7. Przynależność administracyjna
przed 1 VI 1975

województwo poznańskie
powiat Ostrów Wielkopolski

8. Właściciel i jego adres

Parafia rzym. kat.
p.w. Podwyższenia Krzyża Św.
63-410 Wysocko Wielkie

9. Użytkownik i jego adres

J.W.

10. Rejestr zabytków

304/A/1915/10 20.02.1970r.

Nr data



Wieś Wysocko wzmiakowana w 1298r. W 1510 r. własność Anny i Wawrzyńca Gniazdowskich oraz Piotra Zborowskiego. W 1569r. pojawia się nazwa Wysocko Małe jako wieś rycerska, a w 1579 roku Wysocko Wielkie jako wieś dworska należąca do Anny, Jakuba i Stefana Wysockich oraz Wojciecha Radzyńskiego. W 1618 roku właścicielem Wysocka Wielkiego był Rafał Kaniowski oraz Jakub i Katarzyna Wysoccy w części Jan Radzimski. Kolejnym właścicielem majątku była rodzina Zychlińskich. W 1789 roku wieś należała do Pawła Skórzewskiego, po jego śmierci w 1819 roku majątek odziedziczył syn Józef, a następnie jego córka Walentyna, późniejsza żona Józefa Nasierowskiego. W latach 1876-1877 Wysocko należało do Bolesława Skarbka. Kolejnym właścicielem Wysocka była rodzina Szembeków, do której należało oddalone o 2 km Sadowie oraz Siemianice k/Kępna. W 1879 Aleksander Szembek przekazał Wysocko Wielkie i Sadowie synowi Stanisławowi, wybitnemu malarzowi, który zmarł w 1891 roku i pochowany został w podziemiach kościoła wysockiego.

c.d. historii na wklejce

1. Sytuacja

Wysocko Wielkie to wieś położona 5 km na pd.wsch. od Ostrowa Wielkopolskiego, przy drodze prowadzącej z Ostrowa do Turku i Sadowia oraz lokalnej drodze do Wysocka Małego i Przygodzic. Z okolicznych wzgórz, sięgających wysokość do 186 m n.p.m., roztacza się widok na Ostrów i dolinę Baryczy. Centralne miejsce we wsi, na szczycie wysokiego wzniesienia, zajmuje kościół z XVI wieku. W podziemiach kościoła oraz na terenie przykościelnym znajdują się groby właścicieli Wysocka. Od strony pn.zach. kościół sąsiaduje z założeniem pałacowo-parkowym: pałacem z 1850 roku i parkiem krajobrazowym. Plebania kościoła parafialnego p.w. Podwyższenia Krzyża Św. położona na terenie przylegającym do kościoła od strony pd.zachodniej. Budynek ustawiony kalenicowo wzdłuż ulicy Kościelnej, prowadzącej w kierunku kościoła, po przeciwnej stronie Dom Katolicki. Na terenie posesji kapliczka, garaż, sad i enklawy zieleni wzbogacone drzewami. Od frontu posesja grodzona parkanem wykonanym z drewnianych pręseł ujętych w murowane słupy, z bramą i furtką wejściową, od pd.zach., wzdłuż drogi prowadzącej z Ostrowa Wlkp. do Sadowia, ogrodzenie wykonane z siatki, od północy aleja parkowa.

2. Materiał i konstrukcja

Fundamenty – fundamenty i ściany piwnic murowane z cegły ceramicznej pełnej, na zaprawie wapienno-cementowej, częściowo obrzucone tynkiem wapiennym.

Ściany – ściany zewnętrzne o wym. 65,45cm, wewnętrzne: 65,35,30 cm. murowane z cegły ceramicznej pełnej na zaprawie wapienno-cementowej, tynkowane tynkiem zacieranym na gładko, malowane farbami klejowymi i olejnymi.

c.d. na wklejkach

14. Kubatura	15. Powierzchnia użytkowa	16. Przeznaczenie pierwotne	17. Użytkowanie obecne
1345,8 m ³	244,7 m ²	plebania	plebania

18. Prace budowlane i konserwatorskie, ich przebieg i dokumentacja (po 1945 r.)

Brak istotnych informacji na temat wcześniej prowadzonych prac remontowych. Dobudowano parterową przybudówkę nakrytą płaskim dachem. Adaptowano pomieszczenia strychowe na cele mieszkalne. Na bieżąco przeprowadzano wszelkie prace remontowo-zabezpieczające i konserwujące, niezbędne naprawy i prace malarskie. Wymieniono stolarkę okienną, w części drzwiową oraz podłogi. Wykonano nowy ganek-werandę frontową oraz remont elewacji.

20. Najpilniejsze postulaty konserwatorskie

Zaleca się użytkowanie obiektu zgodnie z przeznaczeniem. Wymiany wymaga pokrycie dachowe.

19. Stan zachowania (fundamenty, ściany zewnętrzne, ściany wewnętrzne, sklepienia, stropy, konstrukcje dachowe, pokrycie dachu, wyposażenie i instalacje)

Obiekt w dobrym stanie technicznym.
fundamenty i mury- nieco zawilgocone
stropy - stan dość dobry
więźba dachowa - miejscowo porażona przez czynniki korozji biologicznej
pokrycie dachowe - stan zły
stolarka drzwiowa- stan dobry
stolarka okienna - wtórna, stan dobry
posadzki i podłogi - wtórne, stan dobry .

21. Akta archiwalne i źródła ikonograficzne (rodzaj, numer i miejsce przechowywania)

Księga wieczysta [REDACTED] w Sądzie Rejonowym
w Ostrowie Wielkopolskim

22. Bibliografia

1. Katalog Zabytków Sztuki w Polsce, tom V, woj. poznańskie, zeszyt 16, powiat ostrowski, pod red. Teresy Ruszyńskiej i Anieli Sławskiej, Warszawa 1958, s. 18-19;
2. Majątki wielkopolskie, T. III, powiat ostrowski, oprac. S. Małyszko, Szreniawa 1996;
3. K. J. Hładyłowicz, Zmiany krajobrazu i rozwój osadnictwa w Wielkopolsce od XIV do XIX w., Lwów 1932;

23. Uwagi różne

24. Opracowanie karty ewidencyjnej

E. Wolniewicz-Kukuła, 2000 rok

tekst
imię, nazwisko, data, podpis

E. Wolniewicz-Kukuła, 2000 rok

plany, rysunki
imię, nazwisko, data, podpis

zdjęcia fotogr. **E. Wolniewicz-Kukuła, 2000 rok**
imię, nazwisko, data, podpis

Archiwum autora

miejsce przechowywania negatywów

KARTA PO WYPEŁNIENIU PODLEGA OCHRONIE NA PODSTAWIE PRZEPISÓW PRAWA AUTORSKIEGO

25. Adnotacje o inspekcjach, informacje o zmianach (daty, imiona i nazwiska wypełniających)

26. Załączniki

wkładki 1-5

1. Miejscowość... WYSOCKO... WIELKIE	4. Obiekt (nazwa jak w karcie)	5. Zawartość wkladki (nazwa materiału uzupełniającego)
2. Gmina..... OSTROW WIELKOPOLSKI	PLEBANIA	c.d. historii , rzut
3. Województwo WIELKOPOLSKIE		

Ostatnim właścicielem Wysocka Wielkiego był Bogdan Szembek.

Murowany budynek plebanii wzniesiony został w I poł XIX wieku jako element zespołu kościelnego kościoła par. Podwyższenia Krzyża Św. /zapewne z XVI wieku, restaurowanego i podwyższonego w 1684r./ Funkcję plebanii budynek pełni do czasów obecnych.



3



4

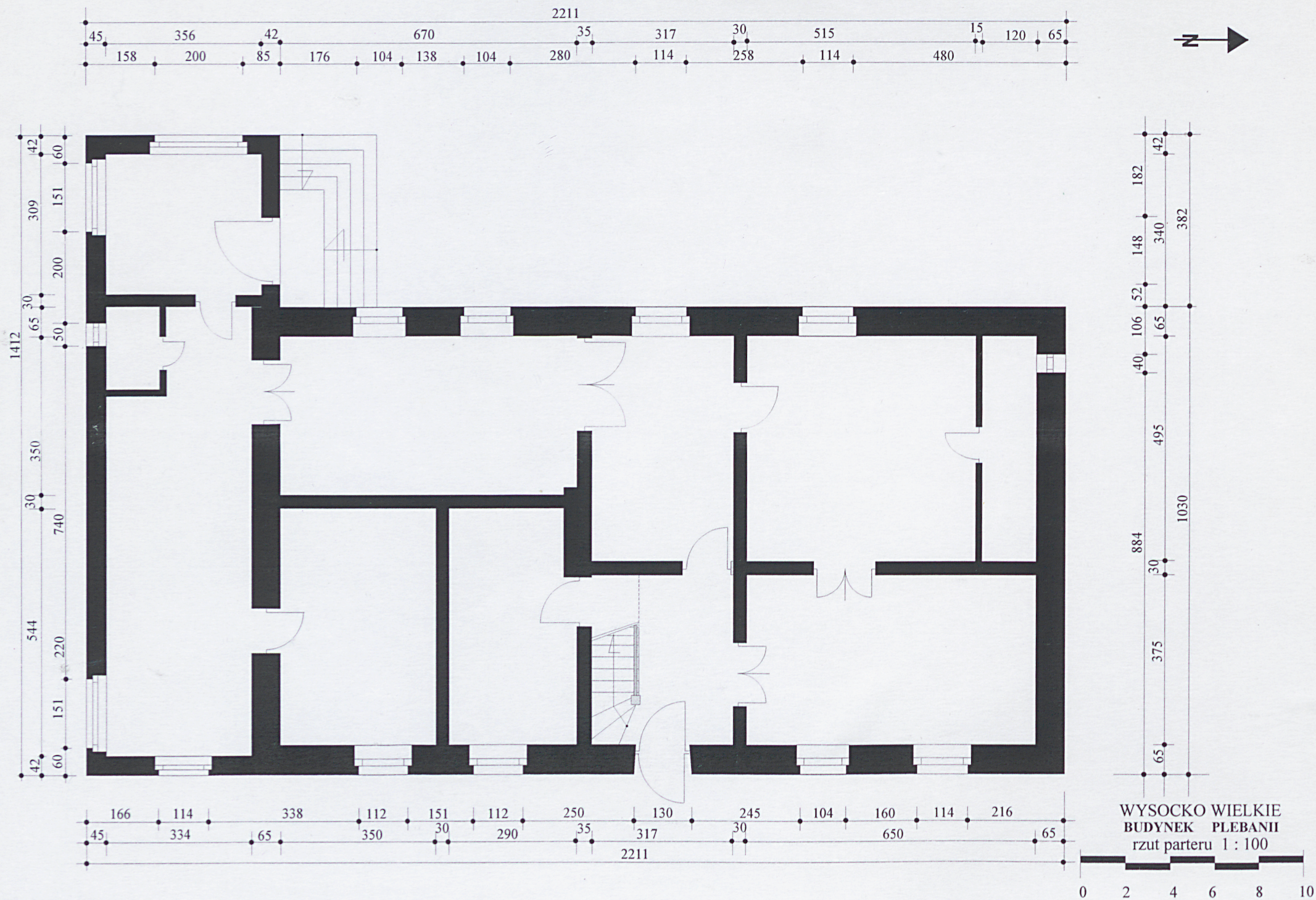
E.Wolniewicz-Kukuła 2000 r.

Wkładkę założył:

Archiwum (miejsce, nazwa i rok) autora zdjęć

Miejsce przechowywania negatywów:

p r ODZ 1995 r.



1. Miejscowość. WYSOCKO WIELKIE	4. Obiekt (nazwa jak w karcie)	5. Zawartość wkładki (nazwa materiału uzupełniającego)
2. Gmina OSTROW WIELKOPOLSKI	PLEBANIA	c.d. opisu ,plan sytuacyjny
3. Województwo WIELKOPOLSKIE		



W części pomieszczeń, w sieni, klatce schodowej, użytkowym poddaszu, boazeria płytowa, w pomieszczeniach sanitarnych płytki ceramiczne.

Stropy - w piwnicach sklepienia kolebkowe, w pomieszczeniach mieszkalnych stropy drewniane, belkowe, z podsufitką na deskowaniu, otynkowane, w przybudówce stropy typu Kleina.

Więźba dachowa - drewniana, w znacznej części zabudowana, o ustroju płatwiowo - krokwiowym, z podwójną ścianką stolcową i symetrycznym układem połaci względem kalenicy. Ścianka stolcowa podparta w narożach słupami usztywnionymi mieczami. Słupy wczopowane w płatew stopową. Krokwie wsparte górą na płatwi pośredniej. Elementy konstrukcyjne więźby łączone na czopy i zamki ciesielskie.

Dach nad budynkiem głównym naczółkowy, kryty dachówką ceramiczną karpiówką ułożoną w koronkę, usztywnioną gąsiorami. W części dobudowanej, dach płaski kryty papą.

Posadzki i podłogi - w piwnicy posadzka ceglana z wyłewką betonową, w trakcie północnym podłoga drewniana, malowana farbą olejną, w części zachodniej mozaika parkietowa, w pomieszczeniach użytkowego poddasza płyty paździerzowe, malowane farbą olejną, w pozostałej części wykładzina podłogowa.

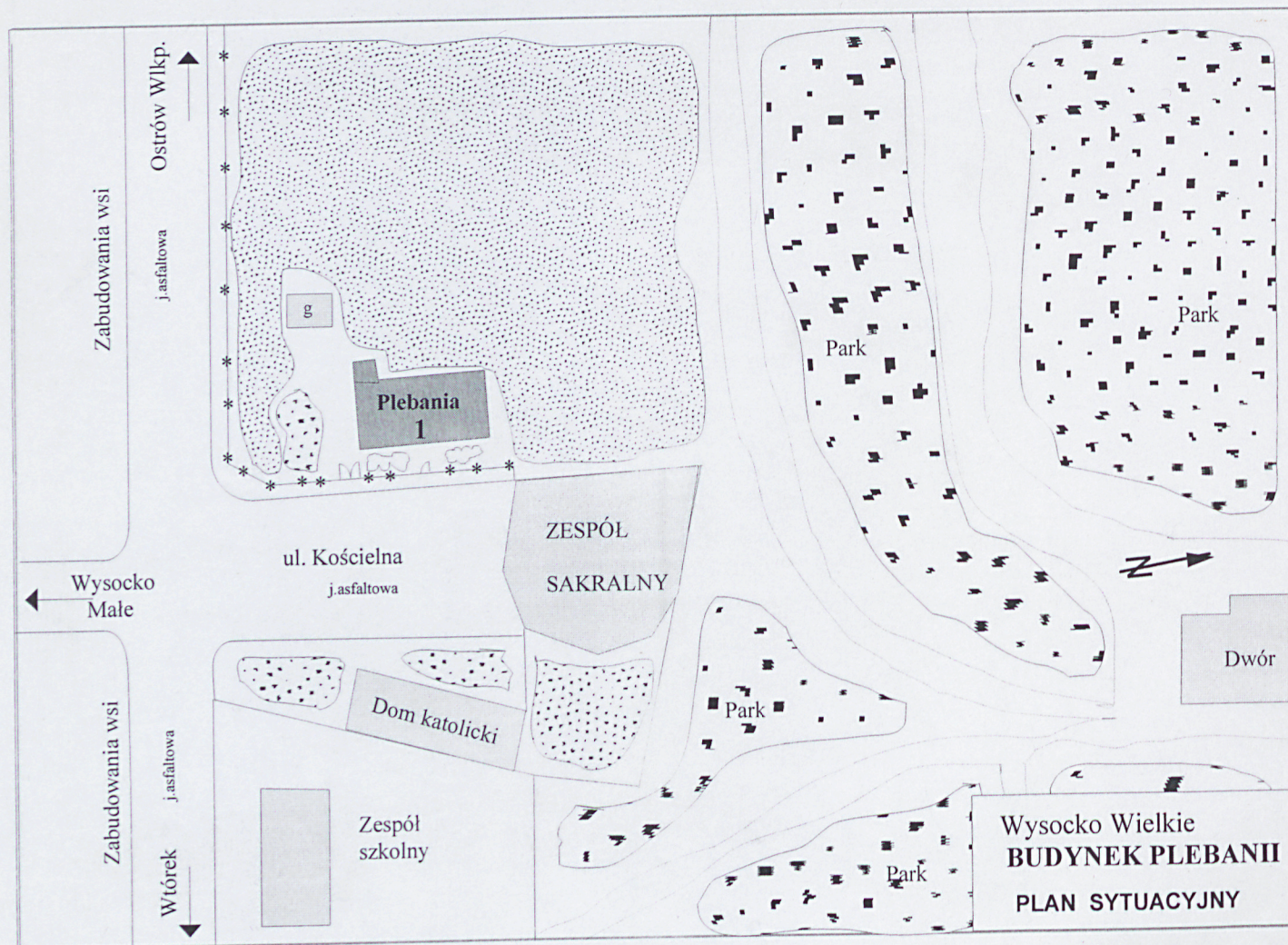
E. Wolniewicz-Kukuła 2000 r.

Wkładkę założył:

(imię, nazwisko, data)

Archiwum autora zdjęć

Miejsce przechowywania negatywów:



1. Miejscowość... WYSOCKO... WIELKIE	4. Obiekt (nazwa jak w karcie)	5. Zawartość wkładki (nazwa materiału uzupełniającego)
2. Gmina OSTROW WIELKOPOLSKI	PLEBANIA	c.d. opisu ,zdjęcia
3. Województwo WIELKOPOLSKIE		



Schody - zewnętrzne -przed wejściem w elewacji frontowej szeroki, pojedynczy stopień.Schody w elewacji wschodniej,w przybudówce, betonowe, przyściennie,narożne,jednobiegowe o 4 stopniach i szerokim podeście. Schody wewnętrzne międzykondygnacje drewniane, proste, przyściennie,jednobiegowe,stopnie z wysuniętymi noskami.Balustrada drewniana wypełniona tralkami z okazalszymi słupkami.Schody piwniczne murowane z cegły pełnej z wylewką betonową.

Otwory okienne -wszystkie otwory okienne o wykroju stojących prostokątów zamkniętych płasko, wypełnione oknami nowymi,drewnianymi, zespolonymi, dzielonymi szczeblinkami na sześć kwater.W części dobudowanej okna skrzynkowe, podwójne,dwuskrzydłowe.

Otwory drzwiowe -wszystkie o wykroju stojących prostokątów, zamknięte płasko,wypełnione drzwiami drewnianymi,pełnymi, o konstrukcji ramowo-płycinowej,dwuskrzydłowymi,skrzydła dzielone na dwie płyciny w formie stojących prostokątów. Drzwi zewnętrzne w elewacji wschodniej, frontowej, wtórne, drewniane, dwuskrzydłowe,podwójne,o konstrukcji ramowo- płycinowej, płyciny w formie profilowanych kwadratów.

6 3. Rzut

Budynek założony na planie prostokąta.Układ pomieszczeń zasadniczo dwutraktowy.Od strony wschodniej,pierwotne wejście do budynku poprzedzone gankiem, z sienią na osi mieszczącą schody prowadzące na poddasze.

E.Wolniewicz-Kukuła 2000 r.

Wkładkę założył:

Archiwum (imie, nazwisko, data) autora zdjęć

Miejsce przechowywania negatywów:



7



8



9

1. Miejscowość... WYSOCKO WIELKIE	4. Obiekt (nazwa jak w karcie)	5. Zawartość wkładki (nazwa materiału uzupełniającego)
2. Gmina OSTRÓW WIELKOPOLSKI	PLEBANIA	c.d. opisu ,zdjęcia
3. Województwo WIELKOPOLSKIE		

**4. Bryła**

Bydynek o bryle zwartej, szerokofrontowy, częściowo podpiwniczony, nakryty dachem naczółkowym, część dobudowana parterowa, nakryta dachem pulpitowym.

5. Elewacje

Elewacje zasadniczo jednokondygnacyjne z niskim cokołem, otynkowane tynkiem fakturalnym, pozbawione detali architektonicznych, członowane rytmem otworów okiennych, zwieńczone dwustopniowym gzymsem koronującym. Elewacja wschodnia, fasada, sześćoosiowa, z wtórnym gankiem i wejściem głównym do budynku. Elewacja zachodnia, czterosiowa, członowana otworami okiennymi.

6. Wnętrze

W wyniku rozbudowy budynku i remontu wnętrza zatarty pierwotny układ i wewnętrzny podział funkcjonalny pomieszczeń.

7. Wyposażenie

Zachowana w części stolarka drzwiowa, schody międzykondygnacyjne oraz sklepienia i wnęki niszowe w piwnicy.

8. Instalacje

Elektryczna, wod. kan., telefoniczna i c.o.

10

E. Wolniewicz-Kukuła 2000 r.

Wkładkę założył:
 Archiwum imie, nazwisko, data autora zdjęć

Miejsce przechowywania negatywów:



11



13



12



14

1. Miejscowość... WYSOCKO... WIELKIE	4. Obiekt (nazwa jak w karcie)	5. Zawartość wkładki (nazwa materiału uzupełniającego)
2. Gmina OSTROW WIELKOPOLSKI	PLEBANIA	zdjęcia, plany
3. Województwo WIELKOPOLSKIE		



E. Wolniewicz-Kukuła 2000 r.

Wkładkę założył:

Archiwum autora zdjęć

Miejsce przechowywania negatywów:

Spis fotografii:

1. Elewacja frontowa budynku.
2. Widok budynku od strony pn.wsch.
3. Elewacja ogrodowa – zach.
4. Fragment parkanu
5. Elewacja szczytowa-północna
6. Fragment klatki schodowej
- 7-8 Okna w elewacji szczytowej- pn.
9. Drzwi zewnętrzne
10. Fragment pomieszczeń piwnicznych
11. Elewacja szczytowa - dobudówka
12. Fragment elewacji pd.
13. Widok ogólny budynku
14. Fragment nisz piwnicznych
- 15-16. Stolarki drzwiowa wewnętrzna

