

Nr

A

C

D

E

F

G

H

I

K

L

M

N

O

P

R

S

T

U

V

W

X

Y

Z

WIELKOPOLSKIE

1. Obiekt zabytkowy

KOŚCIOŁ P.W. DODWYŻSZENIA ŚW. KRZYŻA

2. Miejscowość

WYSOCKO WIELKIE

3. Wiek

XVI

4. Styl

gotycki

5. Kubatura m³

2200

6. Powierzchnia w m²

użytkowa: 245

b) użytkowa: 245

20. Przynależność administracyjna

a) województwo

pomorskie

b) powiat

ostrowski

c) gmina

OSTROWO WIELKIE

7. Materiał budowlany

przed zniszczeniem

po odbudowie

11. Ilość budynków

1

14. Grunty należące do zabytku:

ha

a) ściany

cegła

12. Ilość kondygnacji

1

a) ogrody stylowe

b) sklepienia

cegła

13. Użytkowanie wnętrza według ilości:

a) izb mieszkalnych

c) stropy

—

b) nnych pomieszczeń

1+2

d) wody

d) więzania dachu

drewno

c) piwnic

e) krycie dachu

dachówka

8. Wyposażenie architektoniczne

5 okna barokowe

15. Przeznaczenie pierwotne budynku

salonowe

16. Użytkowanie w latach ubiegłych

— u —

17. Użytkowanie obecne

— u —

18. Nadaje się do użycia na:

— u —

9. Autorzy i data budowy i przebudowy

19. Data rodzaj i stopień zniszczeń i odbudowy

Data

OPIS

znisz-
czenia
o/oodbu-
dowa
o/o

VIII. 1939 r.

niezniszczony

XI. 1939 r.

— u —

XII. 1945 r.

— u —

X. 1959

STAN OBECNY

50%

VII 65

STAN OBECNY DOBRY

50%

10. Udostępnienie

dostępny

21. Stacja

nazwa stacji

odległość od
stacji w km

a) kolejowa

ostrowski

4

b) autobusowa

22. Właściciel i jego adres

PARAFIA RZ. KAT. WYSOCKO WK

23. Użytkownik i jego adres

parafia Wysocko Wielkie

24. Inwestor i jego adres:

J.W.

25. Rejestr zabytku nr AK T-11a/144 poz. 308

rok 21. X. 32. miejsce przechowywania

521 2 31. 12. 1980

26. Nazwa księgi hipotecznej

27. Numer hipoteczny

28. Akta

brak

29. Fotografie

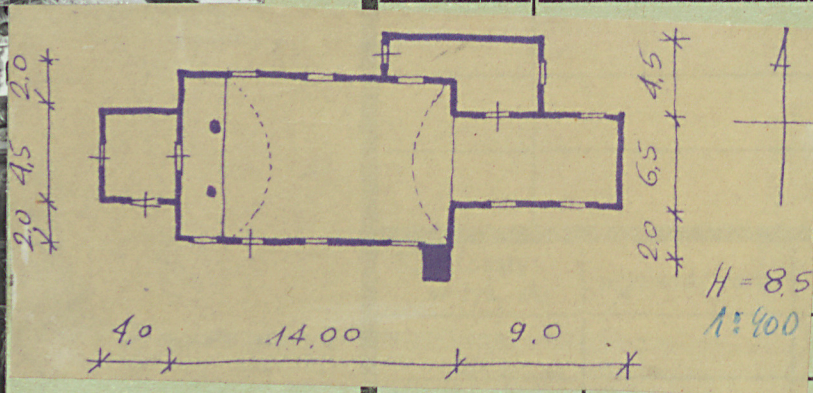
brak

30. Inwentaryzacja pomiarowa

brak

OŚRODEK
DOKUMENTACJI
ZABYTKÓW

31. Szkic sytuacyjny, plan schematyczny, uwagi opisowe, fotografia



32. Przebieg prac konserwatorskich

rok	Wyszczególnienie prac	Koszt tys. zł

34. Inspekcje 18.10.1959.

K. Dęgola

35. Uwagi różne

36. Wypełnił dnia 30. XI.53

Alfredus

37. Sprawdził dnia

VII 65 T. K. K. K.

Orientowany. Murowany z cegły, o układzie gotyckim (wzórka, otwór). Jednostanowy. Prezbiterium prostokątne, wieża wieżowa sklepieniem łukowym. Okna prostokątne, zamknięte łukami. Od zach. okna wieżowe, zamknięte łukami. Dach dwuspadowy, pokryty dachówką. Wnętrze: zach. wieża z wieżami wieżowymi, wieżami wieżowymi. Ściany wieżowe, wieżowe w wieżach wieżowych.

Bibliografia: Kółko w. 330; Lukaniewicz w. 145; Kuciorowski 453; Wymiarowy w. 130; Wież wieżowa pow. ostrow. Kuciorowski w. 130; Katalog wież wieżowych pow. ostrowieckiego. - Alfredus 53. Kpis B. 12.