

Nr

A

B

C

D

E

F

G

H

I

J

K

L

M

N

O

P

R

S

T

U

V

W

X

Y

Z

1. Obiekt zabytkowy

kamienica ul. DOMINIKAŃSKA 3.

2. Miejscowość

POZNAN

3. Wiek

XIX

4. Styl w charakt.  
zabytkowym5. Kubatura m<sup>3</sup>

3350

6. Powierzchnia w m<sup>2</sup>

a) zabytkowa: — b) użytkowa: 688

20. Przynależność administracyjna

a) województwo Poznań

b) powiat

c) gmina

7. Materiał  
budowlanyprzed  
zniszczeniempo  
odbudowie

a) ściany

cegl.

b) sklepienia

cegl.

c) stropy

drewno

d) więzania dachu

drewno

e) krycie dachu

dachówka

11. Ilość budynków

1

12. Ilość kondygnacji

2 i poddasze

13. Użytkowanie wnętrza  
według ilości:

a) izb mieszkalnych

22

b) nnych pomieszczeń

8

c) piwnic

8

14. Grunty należące do  
zabytku:

ha

a) ogrody stylowe

b) sady i grunty uprawne

c) lasy

d) wody

e) inne

21. Stacja

nazwa stacji

odległość od  
stacji w km

a) kolejowa

Poznań

2

b) autobusowa

jw

2

22. Właściciel i jego adres

23. Użytkownik i jego adres

jw

24. Inwestor i jego adres:

jw

9. Autorzy i data budowy i przebudowy

bud. pocz. XIX w.

19. Data rodzaj i stopień zniszczeń i odbudowy

Data

O P I S

znisz-  
czenia  
o/oodbu-  
dowa  
o/o

VIII. 1939 r.

niezniszczony

XI. 1939 r.

jw

XII. 1945 r.

dach uszkodzony przez powieki

1/2

1/2

X. 1958 r.

zamieszkały

1965 r.

zamieszkały

25. Rejestr zabytku nr

11.04.1958

rok

— 30

miejsce przechowywania

26. Nazwa księgi hipotecznej

Lw.

27. Numer  
hipoteczny

28. Akta

29. Fotografie C.Z.M. i O.Z.

30. Inwentaryzacja pomiarowa

10. Udostępnienie

codziennie

OŚRODEK  
DOKUMENTACJI  
ZABYTEKÓW

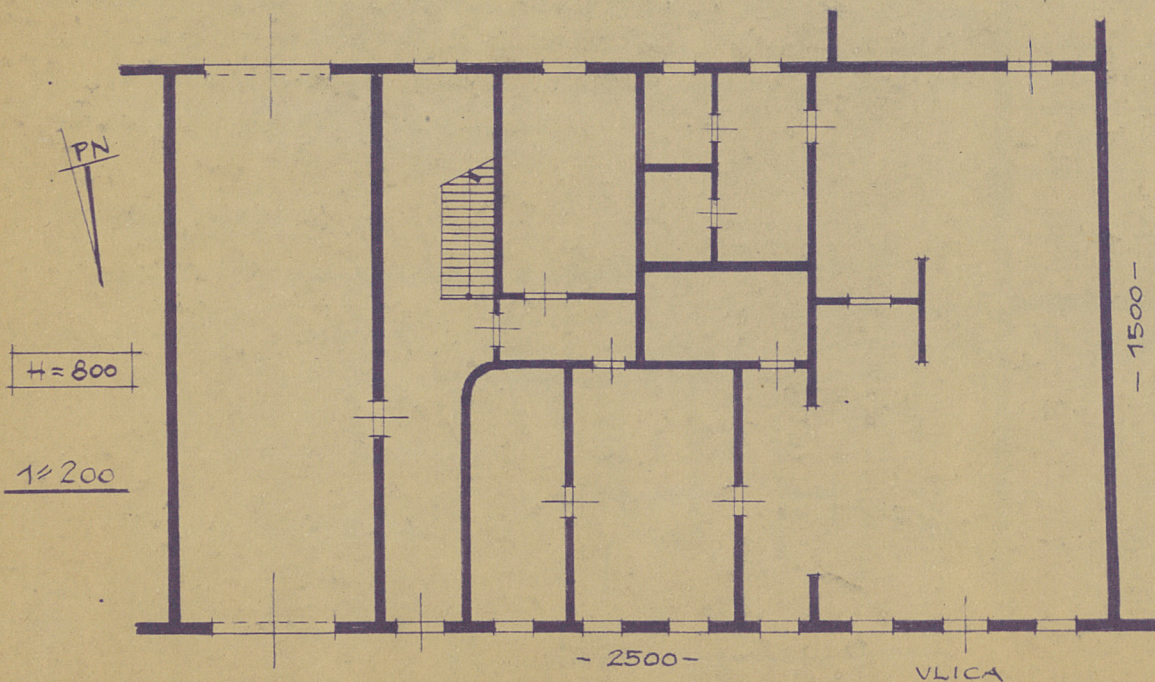


31. Szkic sytuacyjny, plan schematyczny, uwagi opisowe, fotografia



Opis:

Dam kalenicy. Dwutraktowy. murywany. Piętrowy.  
Dziścioosiowy. Dwie wschodnie osie kwaterne



32. Przebieg prac konserwatorskich

rok	Wyszczególnienie prac	Koszt tys. zł

33. Koszty  
w tys. zł

przewidywane

rzeczywiste

34. Inspekcje

zne

36. Wypełnił dnia

21. VII. 1956 J. Janicka

37. Sprawdził dnia 12 V. 1965.

J. Kandiela



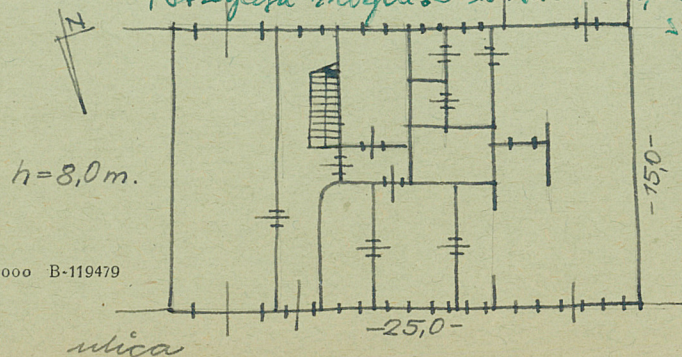
## 31. Szkic sytuacyjny, plan schematyczny, uwagi opisowe, fotografia

Opis:

Dom kalenkowy. Dwutraktowy. Murowany. Piętrowy.  
Dziśięcioosiowy. Dwie wschodnie osie występują  
wiernecznym rytmem w którym przebiega na  
odwrocie z półkolistym wyłotem. Piwnice skle-  
pione odcinkowo. Dach dwuspadowy z walimi  
kami w dwóch nierzach.

Bibliografia

Linette G. Inwentarz kabythos St. Miasta  
aniecia; H. Kondiela, *Przebieg zabytli* w Poznaniu, 1962, 2.3



elimo — Nr 495 9. 50 40.000 B-119479

## 32. Przebieg prac konserwatorskich

rok	Wyszczególnienie prac	Koszt tys. zł

33. Koszty  
w tys. zł

## przewidywane

## rzeczywiste


## 34. Inspekcje

## 35. Uwagi różne

## 36. Wypełnił dnia

21. VII. 1956 J. Jasička

## 37. Sprawdził dnia 12. V. 1963.

J. Kondiela