

Nr

A

B

C

D

E

G

H

I

J

K

L

M

N

O

P

R

S

T

U

V

W

X

Y

Z

1. Obiekt zabytkowy

kamienica ul. DOMINIKAŃSKA 2

2. Miejscowość

POZNAŃ

3. Wiek

XIX

4. Styl i charakt.
zabytkowy5. Kubatura m³

2300

6. Powierzchnia w m²

a) zabytkowa: —

b) użytkowa: 472

20. Przynależność administracyjna

a) województwo

Poznań

b) powiat

zic.

c) gmina

zic.

7. Materiał
budowlanyprzed
zniszczeniempo
odbudowie

11. Ilość budynków

1

14. Grunty należące do
zabytku:

ha

21. Stacja

nazwa stacji

odległość od
stacji w km

a) kolejowa

Poznań

2

b) autobusowa

zic.

2

d) więzania dachu

drewno

b) innych pomieszczeń

2

d) wody

e) krycie dachu

dachówka

c) piwnic

7

e) inne

22. Właściciel i jego adres

8. Wyposażenie architektoniczne

b. skrzynia

15. Przeznaczenie pierwotne budynku

mieszkalne

16. Użytkowanie w latach ubiegłych

zic.

17. Użytkowanie obecne

zic.

18. Nadaje się do użycia na:

zic.

23. Użytkownik i jego adres

zic.

24. Inwestor i jego adres:

Prez. M.R.N. - Poznań

Wydz. Gospodarki Komunalnej

9. Autorzy i data budowy i przebudowy

bud. pocz. XIX

19. Data, rodzaj i stopień zniszczeń i odbudowy

Data	OPIS	znisz- czenia o/o	odbu- dowa o/o
VIII. 1939 r.	mieszkalny	—	—
XI. 1939 r.	zic.	—	—
XII. 1945 r.	zic.	—	—
1955	remont kapitalny	—	—
X. 1953	stan dobry	—	—
V. 1965.	stan dobry	—	—

25. Rejestr zabytku nr

11.04.1958

rok

miejsce przechowywania

26. Nazwa księgi hipotecznej

27. Numer
hipoteczny

28. Akta

Prez. M.R.N. - Poznań

29. Fotografie C.Z.M. i O.Z.

30. Inwentaryzacja pomiarowa

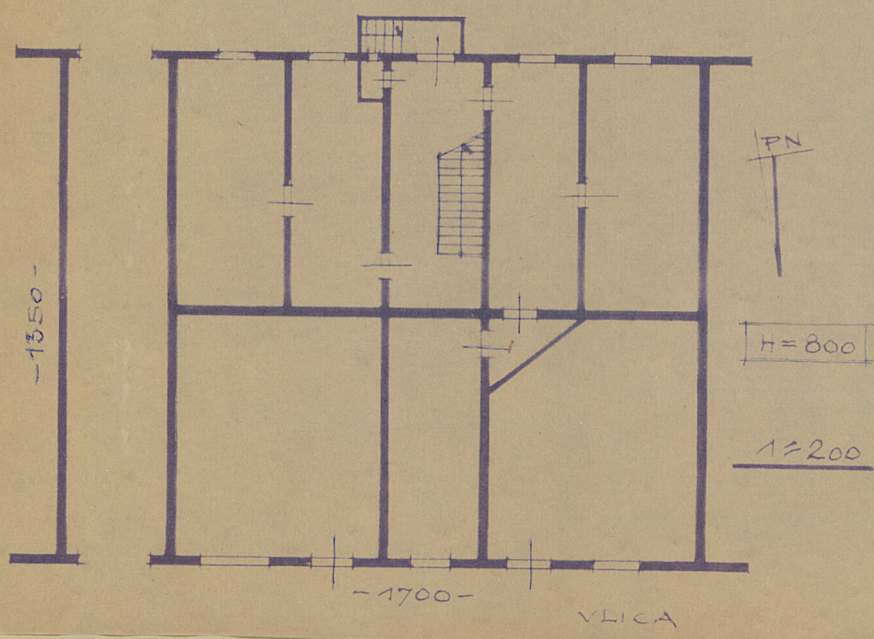
OŚRODEK
DOKUMENTACJI
ZABYTKÓW

31. Szkic sytuacyjny, plan schematyczny, uwagi opisowe, fotografia



opis:

Dom kamieniczny. Trziciosiowy. Piętrowy. Mury mury. Wschodnia część fasady łaciwna, tworzy płaski ryzalit. W ryzalicie okienno-wyższe na podwójne z półkolistym wyłotem. Ryzalit skośny, segmentowy. Klatka schodowa dwukondygnowa z por. XIX w. Dach dwuspadowy z 3-ma karpentami. W dachu 2 ma. W dachu 2 ma. W dachu 2 ma.



32. Przebieg prac konserwatorskich

rok	Wyszczególnienie prac	Koszt tys. zł
1955	rys. roboty murarskie, ciesielskie i dokarskie	49

33. Koszty w tys. zł

przewidywane

rzeczywiste

34. Inspekcje

35. Uwagi różne

36. Wypełnił dnia

21. VII. 1956 J. Jędrucha

37. Sprawdził dnia 12. V. 1965

J. Jędrucha

31. Szkic sytuacyjny, plan schematyczny, uwagi opisowe, fotografia

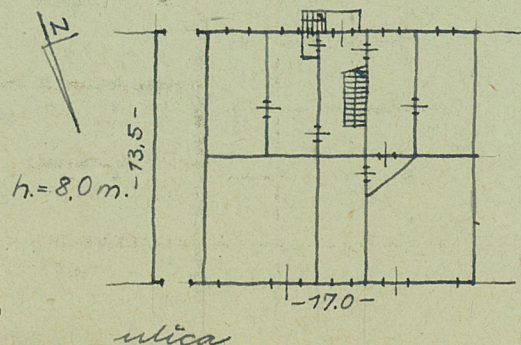


opis:

Dom katolicki. Trziciosiowy. Piętrowy. Mury. Wodoodporna część fasady. Tęcza, tworzy piaszki ryżowe. Wyzalicy obrotowy wjazd na podwórko z półkolistym wyłotem. Murice skrajowe segmentowe. Łatka schodowa dwukładowa z pocz. XIX w. Dach dwuspadowy z 3-ma kaparkami od ulicy i 2-ma wolnymi oknami od podwórka. Dom dwutraklowy. Fejcie z podwórka.

Bibliografia:

Linette E., Inwentarz zabytków St. Miasta w Poznaniu - własny opis, Taus. Miejski.
Gazdka, H. Kandiela, Przewodnik zabytków m. Poznania

1965
S-31

32. Przebieg prac konserwatorskich

rok	Wyszczególnienie prac	Koszt tys. zł
1955	ryt. roboty murarskie, ciesielskie i dokarskie	49

33. Koszty
w tys. zł

przewidywane

rzeczywiste

34. Inspekcje

35. Uwagi różne

36. Wypełnił dnia

21. VII. 1956 J. Jędrucha

37. Sprawdził dnia 12. V. 1965

J. Jędrucha