

Nr

A

B

C

E

F

G

H

I

K

L

M

N

O

P

R

S

T

U

V

W

X

Y

Z

WIELKOPÓLSKIE

1. Obiekt zabytkowy

KOŚCIÓŁ EWANGELICKI

2. Miejscowość

ODOLANÓW

POL. OSTROŃSKI

3. Wiek

XVIII

4. Styl

5. Kubatura, m³

1400

6. Powierzchnia w m²

a) zabytkowa: 230 b) użytkowa: 230

20. Przynależność administracyjna

a) województwo

Pomorskie

b) powiat

Ostrowski

c) gmina

Odolanów

7. Materiał budowlany

przed zniszczeniem

po odbudowie

11. Ilość budynków

1

14. Grunty należące do zabytku:

ha

a) ściany

cegła

12. Ilość kondygnacji

1

a) ogrody stylowe

b) sklepienia

cegła

13. Użytkowanie wnętrza według ilości:

b) sady i grunty uprawne

c) stropy

-

a) izb mieszkalnych

c) lasy

d) więzania dachu

drewno

b) innych pomieszczeń

1+1

d) wody

e) krycie dachu

blacha

c) piwnic

e) inne

21. Stacja

nazwa stacji

odległość od stacji w km

a) kolejowa

Odolanów

b) autobusowa

22. Właściciel i jego adres

Klasa Państwa

8. Wyposażenie architektoniczne

otwór, antena i płaszczynica - holokowe

15. Przeznaczenie pierwotne budynku

szkolenie

16. Użytkowanie w latach ubiegłych

-

17. Użytkowanie obecne

-

18. Nadaje się do użycia na:

-

23. Użytkownik i jego adres

gmina ewangelicka - Odolanów

24. Inwestor i jego adres:

9. Autorzy i data budowy i przebudowy

wybudowany w latach 1778-80. W r. 1882 zastąpiono ściany szachulcowe ceglany.

19. Data, rodzaj i stopień zniszczeń i odbudowy

Data	OPIS	zniszcz-czenia o/o	odbu- dowa o/o
VIII. 1939 r.	niezniszczony		
XI. 1939 r.	- - -		
XII. 1945 r.	- - -		
X 1959.	STAN DOBRY		
VII 65	STAN ZANIEDBANY	10%	

25. Rejestr zabytku nr

AK I-11a/109 poz. 79

rok

21. X. 32.

miejsce przechowywania

518 2 31.12. 1990

26. Nazwa księgi hipotecznej

27. Numer hipoteczny

10. Udostępnienie

dostępny

28. Akta

K24h

29. Fotografie

WKZ - Polmen

30. Inwentaryzacja pomiarowa

KSIĘGA
DOKUMENTACJI
ZABYTKÓW

31. Szkic sytuacyjny, plan schematyczny, uwagi opisowe, fotografia

32. Przebieg prac konserwatorskich



rok	Wyszczególnienie prac	Koszt tys. zł

33. Kosz
w tys

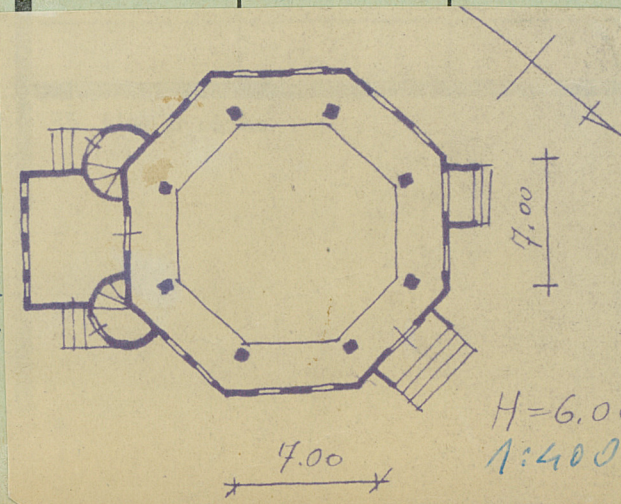
przewidywane

rzeczywiste

34. Inspekcje 16.10.1959.

K. Dąbrowski

Uwagi: Zalegające prace i wykonanie itd.		



36. Wypełnił dnia 30.XI.53.

Alcedonowa

37. Sprawdził dnia

VII 65 Tomaszewski

Murowany z cegły, pokryty łupką. Na planie ośmioboku. Od wsch. doświadczone uszkodzenia i dwie wycięcia ze schodami. W narożnikach dwie kondygnacje drewnianych balkonów. Wnętrze malowane szerszymi kolorami. Dach kopulasty, tarczany, pokryty blachą, z wycięciami pseudo-balkonów. Wnętrze drewniane, ciemne, z tylnymi.

Bibliografia: Kalka III, 323; Hallberg, Opis statyst. pow. oświat. 1867, s. 44-5. Wykazanie i opisie ewid. zabyt. pow. ośw. Konserwatorstwo kraj. Karta log zabyt. pow. ośw. Alcedonowa 53. Opis B.T.2. W-11.