

Nr

A

C

D

E

F

G

H

I

J

L

M

N

O

P

R

S

T

U

V

W

X

Y

1. Obiekt zabytkowy

Banta i ruiny zamku

2. Miejscowość

OSTRZESZÓW

3. Wiek

XIV

4. Styl

*gotycki*5. Kubatura m³*1500
ok. 3000 m³*6. Powierzchnia w m²a) zabytkowa: *63* b) użytkowa: */*

20. Przynależność administracyjna

a) województwo *pomorskie*

b) powiat

ostrowski

c) gmina

7. Materiał budowlany

przed zniszczeniem

po odbudowie

a) ściany

cegła

b) sklepienia

-

c) stropy

drewno

d) więzania dachu

e) krycie dachu

11. Ilość budynków

1

12. Ilość kondygnacji

3

13. Użytkowanie wnętrza według ilości:

a) izb mieszkalnych

-

b) nnych pomieszczeń

-

c) piwnic

-

14. Grunty należące do zabytku:

ha

a) ogrody stylowe

-

b) sady i grunty uprawne

-

c) lasy

-

d) wody

-

e) inne

-

21. Stacja

nazwa stacji

odległość od stacji w km

a) kolejowa

*Ostrowski**wpm.*

b) autobusowa

*Ostrowski**wpm.*

22. Właściciel i jego adres

Herb Pełtwa

8. Wyposażenie architektoniczne

15. Przeznaczenie pierwotne budynku

Zamek obronny

16. Użytkowanie w latach ubiegłych

nieużytkowany

17. Użytkowanie obecne

nieużytkowany

18. Nadaje się do użycia na:

do zwiedzania [21]

9. Autorzy i data budowy i przebudowy

*Wzniesiony 1337 i 1386.
Zniszczony w XV.
Odcinek z w. XII. Zniszczony w. XV.
1660 odbudowany. Do końca XVIII
wypalony. 1843 spudowany na
rozbiórki.*

19. Data rodzaj i stopień zniszczeń i odbudowy

Data

O P I S

znisz-
czenia
o/oodbu-
dowa
o/o

VIII. 1939 r.

XI. 1939 r.

XII. 1945 r.

*7.1966**RUINA*

10. Udostępnienie

DOŚLEDNY

24. Inwestor i jego adres:

25. Rejestr zabytku nr *108/80*
rok *16.06.1965* miejsce przechowywania

26. Nazwa księgi hipotecznej

27. Numer hipoteczny

28. Akta

29. Fotografie *P.I.S. Arch. fot. WKZ*

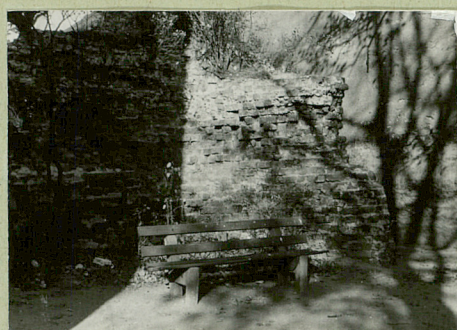
30. Inwentaryzacja pomiarowa

OŚRODEK
DOKUMENTACJI
ZABYTKÓW

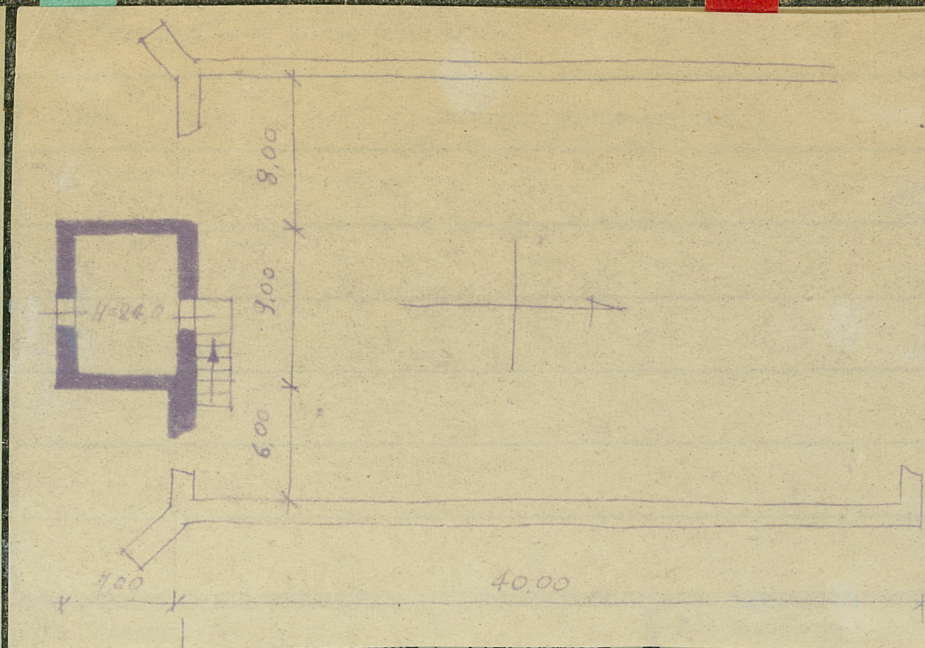
31. Szkic sytuacyjny, plan schematyczny, uwagi opisowe, fotografia



Z zarysu rachowane propozycje
czworobokowych murów obrado-
wych na niewielkim otwartym
miejscu. W części p.d. wieża
mururowa z cegły, w dolnej
części kłodzka w górnej pnie-
chodząca w osi murów. Od p.n.
wysoko umieszczony otwór wej-
ściowy. Od p.d. w połowie wypro-
kości ściany biała ramienna
ortodoksyjnym kierunku ze
wspornikiem. W górnych częściach
ścian ślady białej ramiennicy
mur obradowy wieży.



B-119479



w tys. zł	przebudowane	przebudowane

35. Uwagi różne

Bibliografia:

Korte J. Verzeichnis der Kunstdenkmäler
des Posen t. III. Posen 1896

Selius: Handbuch der Kunstdenkmäler
II, Berlin 1940.

Hörmann Geoprefierung
Ortswort M. H. Posen t. III. Posen 1896
Pohl'sche M. Wapenbuch 2. Aufl.
ortswort M. Wapenbuch 1920

KATALOG ZABYTKÓW Sztuki i Rolnictwa t. V. 17

36. Wypełnił dnia 30.10.1955
M. Wapenbuch

37. Sprawdził dnia 5.7.1966 O. Wapenbuch