

Nr

A

B

C

D

E

F

G

H

I

J

K

L

M

N

O

P

R

S

T

U

V

W

X

Y

Z

1. Obiekt zabytkowy

*Kościół i klasztor Ś. Nawaretank dawnej Bernardynów w Klasztorze*

2. Miejscowość

*Ostrowiec*

3. Wiek

*XVII w. XVIII*

4. Styl

*barokowy*5. Kubatura m<sup>3</sup>*ok. 4500 5000*6. Powierzchnia w m<sup>2</sup>a) zabytkowa: *300* b) użytkowa: *300*

20. Przynależność administracyjna

a) województwo *pomorskie*

b) powiat

*Ostrowiec*

c) gmina

7. Materiał budowlany

przed zniszczeniem

po odbudowie

a) ściany

*cegła*

b) sklepienia

*cegła*

c) stropy

*drewno na wspornikach*

d) więzania dachu

*drewno*

e) krycie dachu

*dachówka*

11. Ilość budynków

*1*

12. Ilość kondygnacji

*no 3*

13. Użytkowanie wnętrza według ilości:

a) izb mieszkalnych *2*b) innych pomieszczeń *2*c) piwnic *2*

14. Grunty należące do zabytku:

ha

a) ogrody stylowe

b) sady i grunty uprawne

c) lasy

d) wody

e) inne

21. Stacja

nazwa stacji

odległość od stacji w km

a) kolejowa

*Ostrowiec**w miejscu*

b) autobusowa

*Ostrowiec**x miejscu*

22. Właściciel i jego adres

*zgromadzenie Ś. Nawaretank w Ostrowcu*

8. Wyposażenie architektoniczne

*ZDOBIENIE SZCZYTU, GZYMSY PROF. PILASTROWANIE*

15. Przeznaczenie pierwotne budynku

*klasztor OO. Bernardynów*

16. Użytkowanie w latach ubiegłych

*— " —*

17. Użytkowanie obecne

*od 1933 r. klasztor Ś. Nawaretank*

18. Nadaje się do użycia na:

*— " —*

23. Użytkownik i jego adres

*zgromadzenie Ś. Nawaretank*

24. Inwestor i jego adres:

*zgromadzenie Ś. Nawaretank*

9. Autorzy i data budowy i przebudowy

*na miano prof. 1680 na miejscu drewnianego klasztoru z 1638. 1840z kashla klasztoru OO. Bernardynów, gruntownie odnowiony przed ostatnią wojną.*

19. Data, rodzaj i stopień zniszczeń i odbudowy

Data	OPIS	zniszcz-czenia o/o	odbu-dowa o/o
VIII. 1939 r.	<i>NIE ZNISZCZONY</i>		
XI. 1939 r.	<i>— " —</i>		
XII. 1945 r.	<i>— " —</i>		
10. 1959	<i>OGÓLNE ZUŻYCIE OK</i>	<i>5%</i>	
7. 1966	<i>STAN DOBRY / ELESAJE, PORZĄDZ. DACHÓW.</i>		

25. Rejestr zabytku nr

rok ———— miejsce przechowywania

26. Nazwa księgi hipotecznej

27. Numer hipoteczny

28. Akta

29. Fotografie *P.I.S. Arch. H.E. WKZ*

30. Inwentaryzacja pomiarowa

*W. K. Z. POZNAN*KOD DEK  
DOKUMENTACJI  
ZABYTKÓW

10. Udostępnienie

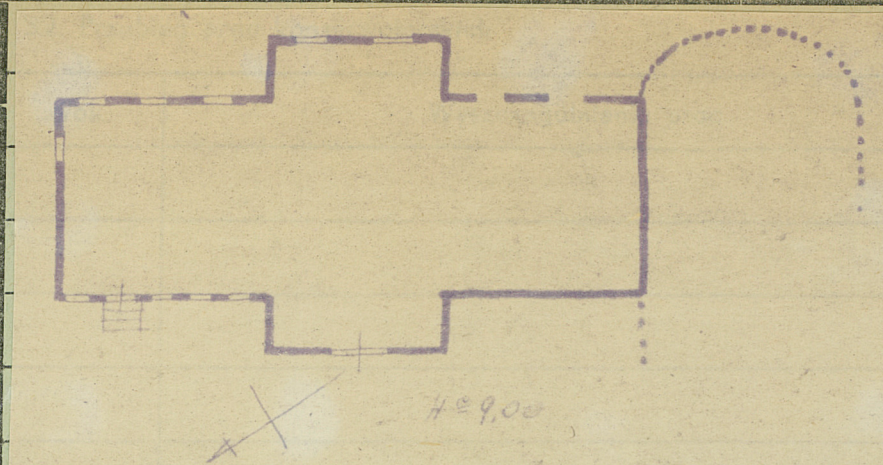
*Klasztor objęty klauzulą.**OBIEKT NIEDOSTĘPNY*



## 3



Klasator praplast  
do krescista ad fm.  
Kratni pr sciany  
nawy vraz cncicov  
prry praliterimov  
vorki trakt, x kto  
vso npliga kn fm  
qfiam budyma  
na slovie krasis.  
Ostron x faciatom  
na rathnecicim  
ramon. Horpus  
dunt raktom  
x konytarm  
prry dlam  
ka partem  
killa lokalnise  
sklepnymch kony  
vov, vinnych  
lokalniseiach  
stopy cncicov  
belkovane, ka  
vavnata clom  
ramon konyk,  
vriecovom kony  
tam o podriatuch  
pilastrovych, x  
drohatymmi  
prryiotammi  
sity rammi  
esovnicovym,  
Dachy vovtov  
kryte dachovka



Koszt  
tys. zł

33. Koszty  
w tys. zł

przewidywane

rzeczywiste

### 34. Inspekcje

35. Uwagi różne *Bibliografis*

1) Koltke, Verzeichnis der Hornschlund  
müler der Provinz Cassa 1848. 2) Callier  
Gourat Ostes novotai Cassa 1888.  
3) Galis Phormis coniate Ostes nov  
Olesmies 1859. 4) Berlinski Phormis  
mio meic Ostes nov. Ostes nov 1940  
5) Deh " Berlin 1940.

KATALOG ZABYTKÓW SZTUKI  
W POLSCE T. V 2. 17.

36. Wypełnił dnia 30.10.1955  
H. Winiński

37. Sprawdził dnia  
20.10.1959.

G. Gregory

5-7-1966 Q. Furze