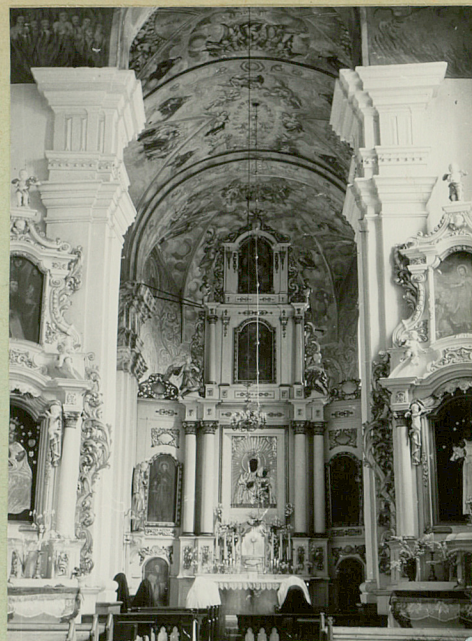


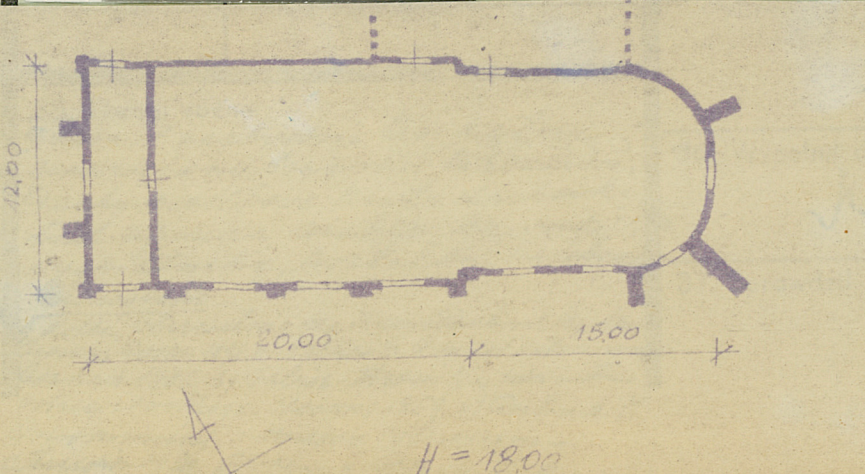
31. Szkic sytuacyjny, plan schematyczny, uwagi opisowe, fotografia



I Orientowany, Głównie-
rium o dwóch przęsłach,
ramiennie półkoliste.
Świeca i wypiska mawa
o czterech przęsłach,
z których zachodnia
misja pod chórem
miejscem przed-
stawek, Kapłanów
i kłopotów. Pod ca-
łym kościołem skle-
pienie podziemne,
odporadające mu-
w planie, w trzech
kach podziem-
na trzy nawy wspólne
na niskich czo-
wianych filarach.

Sklepienie kolektarne z lunetami na górze, oco-
mą wypisłe wyamuleta, ramienne i tutek półkoliste
i przedziału sklepienia kolumnowego kolektarne. Ścia-
waność wieści odhaczony. Przy prezbiterium
od wid. wch. wydłuża czterokolumnowe skłapy, obna
wymułka, ramienne tutek półkolistym.

TZG Chelmno — Nr 495 9. 50 40.000 B-119479.



nia 30.10.1955
Kierunek

nia

17.10.60
9.11.1955