

Nr

A

B

C

D

E

F

G

H

I

K

L

M

N

P

R

S

T

U

V

W

X

Z

1. Obiekt zabytkowy

Kościół filialny p.w. św. Michała

2. Miejscowość

OSTRZESZÓW

3. Wiek

XVIII

4. Styl

drewniany

5. Kubatura m³6000 ~~1000~~ m³6. Powierzchnia w m²

a) zabytkowa: 100 b) użytkowa: 100

20. Przynależność administracyjna

a) województwo pomorskie

b) powiat

Ostrzeszów

c) gmina

7. Materiał budowlany

przed zniszczeniem

po odbudowie

11. Ilość budynków

1

14. Grunty należące do zabytku:

ha

21. Stacja

nazwa stacji

odległość od stacji w km

a) kolejowa

Ostrzeszów

4 km

b) autobusowa

Ostrzeszów

4 km

a) ściany

drewno

b) sklepienia

-

c) stropy

drewno

d) więzania dachu

drewno

e) krycie dachu

gonty
blachy

12. Ilość kondygnacji

1

13. Użytkowanie wnętrza według ilości:

a) izb mieszkalnych

-

b) innych pomieszczeń

-

c) piwnic

-

a) ogrody stylowe

b) sady i grunty uprawne

c) lasy

d) wody

e) inne

8. Wyposażenie architektoniczne

głównie o charakterze budowlanym - kościół filialny p.w. św. Michała, drewniany, XVIII w. Białe, tynkowane. Odbudowa z lat 1959-1966. Urządzenie wnętrza późnowojenne z sadzonymi meblami późnowojennymi.

15. Przeznaczenie pierwotne budynku

rodzinne - mieszkaniowe, kościół

16. Użytkowanie w latach ubiegłych

kościół filialny

17. Użytkowanie obecne

kościół filialny, SKŁAD

18. Nadaje się do użycia na:

j.w. KOŚCIÓŁ

23. Użytkownik i jego adres

Janina Brzozowska, kościół, Ostrzeszów

24. Inwestor i jego adres:

- - - - -

9. Autorzy i data budowy i przebudowy

kościół budowany 1758

19. Data, rodzaj i stopień zniszczeń i odbudowy

Data	OPIS	zniszczenia o/o	odbudowa o/o
VIII. 1939 r.	NIE ZNISZCZONY		
XI. 1939 r.	II		
XII. 1945 r.	II		
1959.	OG. ZUŻYCIE	30	
1966	STAN DOWBRY		

25. Rejestr zabytku nr

rok _____ miejsce przechowywania

26. Nazwa księgi hipotecznej

27. Numer hipoteczny

28. Akta

29. Fotografie P.I.S. Arch. Fot. WKZ

30. Inwentaryzacja pomiarowa

OSTRZESZÓW
DOKUMENTACJA
ZABYTKÓW

10. Udostępnienie

dostępny

Z

X

W

V

U

T

S

R

P

N

M

L

K

I

H

G

F

E

D

C

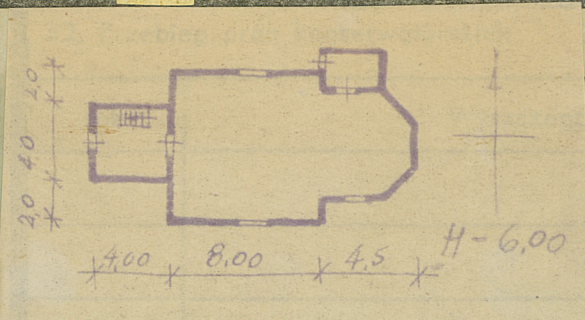
B

A

Nr

Nr

31. Szkic sytuacyjny, plan schematyczny, uwagi opisowe, fotografia

Koszt
tys. zł

Kościół orientowany. Drewniany konstrukcyjnie wykonany z wieńca, konstrukcyjnie stropowej, brzołki prostokątnej zamknięte trójkątnie, przy nim od pr. m. wielka prostokątna zakrętnia. Nowa na miejscu zbudowana do wysokości. Od zach. wysokość ta sama. Wnętrze nakryte stropem płaskim. Chór muzyczny drewniany wsparty na dwóch słupach. Na zewnętrznej stronie nakryty deshami. Dach szczytowy byłby oparty, nad zakrętnią, pulpitem byłby blaszany. Wewnątrz na sygnaturkę, lustrówkę barokową. Niska wieża ośmiokątna prostokątna, nakryta deshami, nakryta dachem namiotowym byłby blaszany.

33. Koszty
w tys. zł

przewidywane

rzeczywiste

34. Inspekcje

35. Uwagi różne

Bibliografia

Holte / Verzeichnis der Schmiedeleute
maler der Provinz Posen, LIII 1898
Lathen G. Powiat ostrowski Ostrow 1888
Jalin O. Powiat powiat Ostrowski
Görlitz A. Wapennik o mieście
Ostrowo, Ostrowski 1920.
KATALOG ZABITKOWO STOWO
I POLSKIE T. V. 17

36. Wypełnił dnia 30.10.1958

M. Kuczyński

37. Sprawdził dnia

5.7.1966 Q. F. ...