

Nr

A B C D E F G H I J K L M N O P R S T U V W X Y Z

1. Obiekt zabytkowy

D W Ó R

2. Miejscowość

gm. PNIEWY
PRZYSTANKI

3. Wiek

4. Styl

5. Kubatura m³

3000

6. Powierzchnia w m²

zabytkowa: 150 b) użytkowa 250

20. Przynależność administracyjna

a) województwo Poznańskie

b) powiat Szamotuły

c) gmina

7. Materiał budowlany

Przed zniszczeniem

Po odbudowie

11. Ilość budynków

1

14. Grunty należące do zabytku:

ha

a) ściany

cegła

12. Ilość kondygnacji

2

a) ogrody stylowe

2.5

b) sklepienia

13. Użytkowanie wnętrza według ilości:

b) sady i grunty uprawne

c) stropy

drewno

a) izb mieszkalnych

14

c) lasy

d) wiązania dachu

drewno

b) innych pomieszczeń

6

d) wody

e) krycie dachu dachówka

c) piwnic

8

e) inne

8. Wyposażenie architektoniczne

15. Przeznaczenie pierwotne budynku mieszkalne

16. Użytkowanie w latach ubiegłych

szkoła

17. Użytkowanie obecne

j.w

18. nadaje się do użycia na

9. Autorzy i data budowy i przebudowy

ok.1860 rozb.k.XIX w.

19. Data, rodzaj i stopień zniszczeń i odbudowy

Data

O P I S

Zniszczenia %

Odbudowa %

VIII.1939 r.

niezniszczony

XI.1939 r.

XII.1945 r.

1973

stan średni

25. Rejestr zabytku Nr 346/A

rok 1973 miejsce przechowywania

26. Nazwa księgi hipotecznej

27. Nr hipoteczny

28. Akta

29. Fotografie

30. Inwentaryzacja pomiarowa

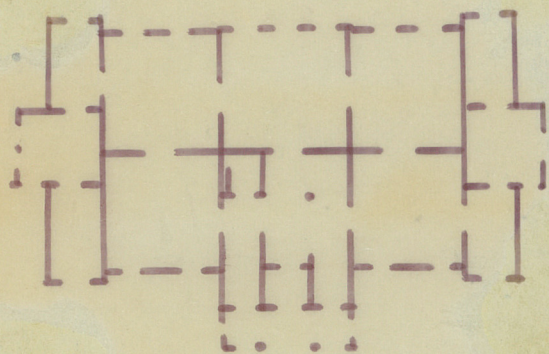
10. Udostępnienie

dostępny

Z	Y	X	W	V	U	T	S	R	P	O	N	M	L	K	J	I	H	G	F	E	D	C	B	A	Nr
---	---	---	---	---	---	---	---	---	---	---	---	---	---	---	---	---	---	---	---	---	---	---	---	---	----

31. Szkic sytuacyjny, plan schematyczny, uwagi opisowe, fotografia

Podobny w parku krajobrazowym, miedzy
parkowym, cyfrowy piety, w ukł. 2-
krotnym, w cyfry bocny 3-krotnym, w po-
mieszczeniach strukturalnych, rytmu frontowy
opracowany bardziej bogato, portylny przed
nim nowy.



DZPT DZ-WO, z. 1890 (6000) karton 10.71

32. Przebieg prac konserwatorskich

[illegible]

33. Koszt w tys. zł	Przewidywane	Rzeczywiste

34. Inspekcje

35. Uwagi różne

36. Wypełnił dnia

12.12.73

37. Sprawdził dnia