

Nr



A

C

D

E

F

G

H

I

K

L

M

N

O

P

R

S

T

U

V

W

X

Z

1. Obiekt zabytkowy

KOŚCIÓŁ PAR. p.o. św. WAWRZYŃCA.

2. Miejscowość

PNIEWY

miasto

3. Wiek

XV w.

4. Styl

gotyk

5. Kubatura m³

2100 m

6. Powierzchnia w m²

a) zabytkowa: 230 b) użytkowa: 230.

20. Przynależność administracyjna

a) województwo Poznańskie

b) powiat

Szamotki

c) gmina

Pniewy

7. Materiał budowlany

przed zniszczeniem

po odbudowie

11. Ilość budynków

1

14. Grunty należące do zabytku:

ha

a) ściany

cegła

12. Ilość kondygnacji

2

a) ogrody stylowe

-/.

b) sklepienia

-

13. Użytkowanie wnętrza według ilości:

b) sady i grunty uprawne

-/.

c) stropy

drewno

a) izb mieszkalnych

-/.

c) lasy

-/.

d) więzania dachu

"

b) innych pomieszczeń

-/.

d) wody

-/.

e) krycie dachu

dachówka

c) piwnic

-/.

e) inne

-/.

21. Stacja

nazwa stacji

odległość od stacji w km

a) kolejowa

PNIEWY

0,5 km

b) autobusowa

"

"

22. Właściciel i jego adres

Kuria Metropol. Poznań

23. Użytkownik i jego adres

Parafia Kościoła rym.-katol. - Pniewy

24. Inwestor i jego adres:

"

"

9. Autorzy i data budowy i przebudowy

XV w. - budowa

1635 - odbudowa po pożarze

1772 - " "

19. Data, rodzaj i stopień zniszczeń i odbudowy

Data

O P I S

znisz-
czenia
o/oodbu-
dowa
o/o

VIII. 1939 r.

niezniszczony

XI. 1939 r.

"

XII. 1945 r.

"

VI. 1960.

stan dobry

VI. 1965.

stan dobry

25. Rejestr zabytku nr AKI-11a/157

rok 1932

miejsce przechowywania

26. Nazwa księgi hipotecznej

K. r. Pniewy

27. Numer hipoteczny

bez oznaczenia

28. Akta Archiwum Archidiecez. - Poznań.

29. Fotografie Woj. Konser. Zabyt. - Poznań.
C.Z.H. i O.Z.

30. Inwentaryzacja pomiarowa

OŚRODEK
DOKUMENTACJI
ZABYTKÓW

10. Udostępnienie

dostępny

31. Szkic sytuacyjny, plan schematyczny, uwagi opisowe, fotogra

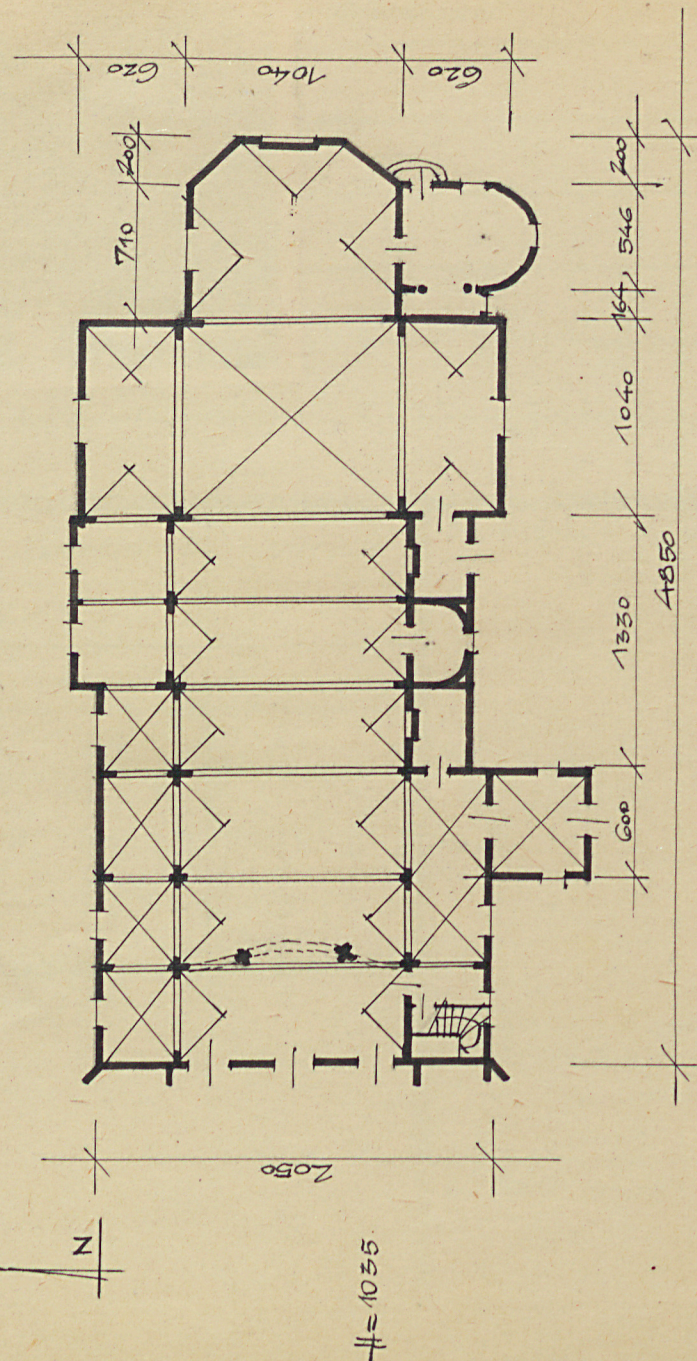


Opis obiektu:

Orientowany, murowany z cegły. Zamknięty od wsch. trzema bokami ośmioboku z przystawioną od poł-zach wieżą o 2 kondygnacjach. Fas. zach. z 5 oknami, ozdobiona blendami. Od poł. przystawiona kruchta z zamknięciem półkolistym zamykanym przez 2-włosko-kształtne okna. Ściany oskarpowane 2-włosko-kształtne oknami. Od poł. dobudowana nawa. Wyższe korytka drewniane, płaskim stropem. Przejście do nawy po poprzek półkolistej zamkniętej arkady. Dach. Korpus: Kruchta dwuspadowa, dachówkowe; nawa pulpitowa, wieży namiotowej.

Bibliografia:

- 1) J. Kohte: Verzeichnis d. Kunstdenkmäler d. Prov. Posen t. III. Berlin 1938.
- 2) J. Łukaszewicz: Opis Kościoła parochialnych... t. II. Poznań 1859.
- 3) St. Kozierowski: Schematyzm historyczny... Poznań 1934.



31. Szkic sytuacyjny, plan schematyczny, uwagi opisowe, fotograf



ogólnienie prac

Koszt
tys. zł

przewidywane

rzeczywiste

34. Inspekcje 13. VIII. 1955

Romana Namieśnik
mgr Józef Górn

35. Uwagi różne

36. Wypełnił dnia 6. X. 1955

R. Namieśnik
E. Górn

37. Sprawdził dnia

Opis obiektu:

Orientowany, murewany z cegły. Zamknięty od wsch. trzema bokami ośmioboku. Z przystawioną od poł-zach wieżą o 2 kondygnacjach. Fas. zach. z 5 oknami, ozdobiona blendami. Od poł. przystawiona kruchta z węższym poziomym rzutem. Ściany oskarżone 2-króć. Od poł. dobudowana nawa. Wyższe kruchta drewniana płaskim stropem. Przejście do nawy po poprzecznej zamkniętej arkadzie. Dach. Korpus: Kruchta dwuspadowa, dachówkowe; nawa pulpitowa, wieży namiotowa.

Bibliografia:

- 1) J. Kohn: Verzeichnis d. Kunstdenkmäler d. Prov. Posen t. III. Berlin 1938.
- 2) J. Łukaszewicz: Opis Kościoła parochialnych... t. II. Poznań 1899
- 3) St. Kozierowski: Schematyzm historyczny... Poznań 1934