

Nr	A	B	C	D	E	F	G	H	I	J	K	L	M		O	P	R	S	T	U	V	W		Z
1. Obiekt zabytkowy dom ul. Bydgoska 4a ZAKŁAD DLA GŁUCHONIEMYCH															2. Miejscowość POZNAŃ									
3. Wiek XIX		4. Styl w dach. I. poł. XIX		5. Kubatura m ³ 2189		6. Powierzchnia w m ² a) zabytkowa: — b) użytkowa: 382		20. Przynależność administracyjna a) województwo Poznań b) powiat jwo c) gmina jwo																
7. Materiał budowlany		przed zniszczeniem		po odbudowie		11. Ilość budynków 1		14. Grunty należące do zabytku: ha		21. Stacja nazwa stacji a) kolejowa Poznań b) autobusowa jwo odległość od stacji w km														
a) ściany		cegła		cegła		12. Ilość kondygnacji 2		a) ogrody stylowe																
b) sklepienia		cegła		cegła		13. Użytkowanie wnętrza według ilości:		b) sady i grunty uprawne																
c) stropy		drewno		drewno		a) izb mieszkalnych 2		c) lasy																
d) więzania dachu		drewno		drewno		b) nnych pomieszczeń 9		d) wody																
e) krycie dachu		dachówka		dachówka		c) piwnic 3		e) inne																
3. Wyposażenie architektoniczne gryms wnętrza z kortaltek brak wystroju arch. w wnętrzu						15. Przeznaczenie pierwotne budynku mieszkalne (zakład dla głuchoniemych)																		
						16. Użytkowanie w latach ubiegłych jwo																		
						17. Użytkowanie obecne jwo. i administracja zakładu																		
						18. Nadaje się do użycia na: jwo.																		
9. Autorzy i data budowy i przebudowy bud. 1836-37 r.						19. Data rodzaj i stopień zniszczeń i odbudowy																		
						Data												OPIS		zniszczenia o/o		odbudowa o/o		
						VIII. 1939 r.												niezniszczony		—		—		
						XI. 1939 r.												jwo		—		—		
						XII. 1945 r.												uszkodzony		15		—		
						1947												odbudowany		—		15		
						IX. 1958 r.												stan dobry		—		—		
						V. 1965 r.												stan dobry		—		—		
10. Udostępnienie codziennie						25. Rejestr zabytku nr A1 rok 16.04.66 miejsce przechowywania																		
						26. Nazwa księgi hipotecznej												27. Numer hipoteczny						
						28. Akta Zarząd Zakład Dłeci Głuchych																		
						29. Fotografie C.Z.M. i O.Z.; Kous. eliejski — Poznań																		
						30. Inwentaryzacja pomiarowa Kous. eliejski; Zarząd Zakład Dłeci Głuchych. — pełna																		

OSRODEK
DOKUMENTACJI
ZABYTEKOW

Z

W

V

U

T

S

R

P

O

M

L

K

J

I

H

G

F

E

D

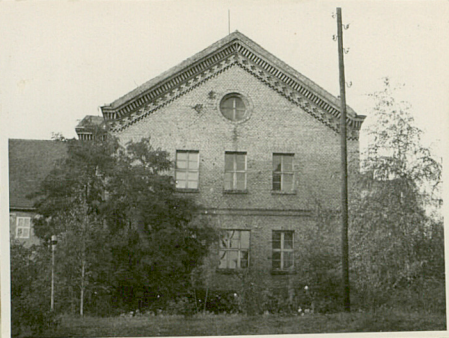
C

B

A

Nr

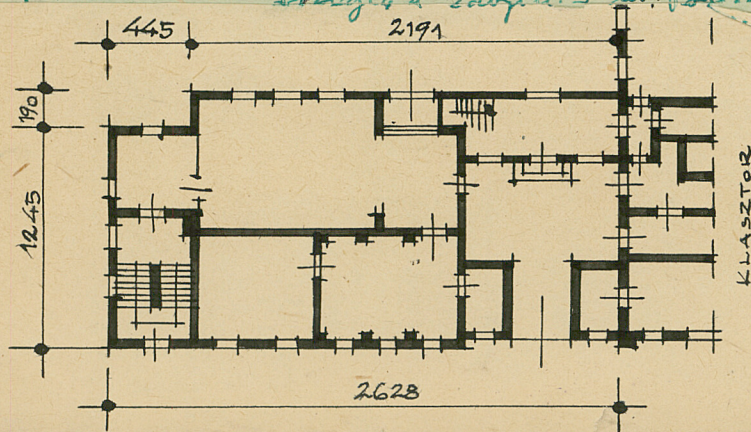
31. Szkic sytuacyjny, plan schematyczny, uwagi opisowe, fotografia

Opis:

Dom murewany z cegły, okietynkowany.
Piętrowy. Oko planie prostokąta z trzysiołowym
ryzalitem od str. zachodniej. Rytho częściowo
podpiwniczony. Wejście i klatka schodowa w na-
rovniku połudn.-zach. Pod gzymsem wień-
cowym, dekoracyjny fryz wykonany w cegle.
Dach dwuspadowy. W pionicach sklepienia odcinkowe
gustach.

Bibliografia:

Pawłowicz J. - Zmieszenie i zamieszczenie zakonu
H. Janiecha, H. Kondricha - Reformator na Grodzie, K.M.P. 1932
H. Janiecha, H. Kondricha - Zmieszenie i zamieszczenie zakonu, 1965
s. 22.



TZG Che

32. Przebieg prac konserwatorskich

rok	Wyszczególnienie prac	Koszt tys. zł

33. Koszty
w tys. zł

przewidywane

rzeczywiste

34. Inspekcje

4. X. 56. J. Janiecha

35. Uwagi różne

36. Wypełnił dnia

4. X. 56. J. Janiecha

37. Sprawdził dnia 12. V. 1965.

H. Kondricha