

OŚRODEK DOKUMENTACJI
ZABYTKÓW W WARSZAWIE

KARTA EWIDENCYJNA ZABYTKÓW
ARCHITEKTURY I BUDOWNICTWA

A B C D E F G H I J K L Ł M N O P R S T U V W X Y Z

19673
Nr WIELKOPOLSKIE

1. Obiekt

GIMNAZJUM AUGUSTY WIKTORII /obecnie LO im.K.MARCINKOWSKIEGO/

2. Czas powstania

1902-03

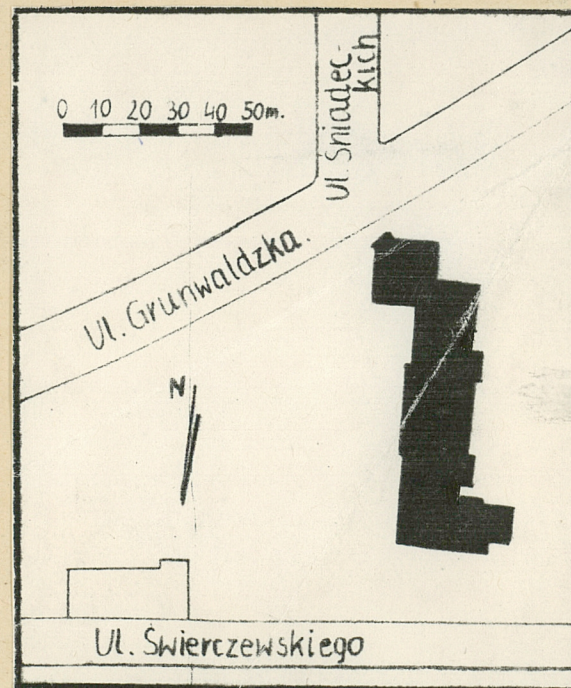
3. Miejscowość

P O Z N A Ń

11. Zdjęcia, plan sytuacyjny, rzuty



WIDOK OD STRONY UL. ŚWIERCZEWSKIEGO



WIDOK CZĘŚCI ZACHODNIEJ OD UL. ŚWIERCZEWSKIEGO



FRAGMENT OGRODZENIA I WEJŚCIE OD STRONY
UL. ŚWIERCZEWSKIEGO

4. Adres ^{Bukowstwu} ul. Świerczewskiego 16
/dawn. Bukerstrasse/

nr hipoteczny

5. Przynależność administracyjna

województwo Poznań

gmina

6. Poprzednie nazwy miejscowości

7. Przynależność administracyjna
przed 1.VI.1975 r.

województwo Poznań

powiat

8. Właściciel i jego adres Skarb państwa
Urząd Miejski w Poznaniu, Wydz.
Oświaty i Wychowania, ul. Libelta 16/20.

9. Użytkownik i jego adres

LO nr 1 im.K.Marcinkowskiego,
ul. Świerczewskiego 16

10. Rejestr zabytków

Nr 4291 data 9.IX 86

Budynek gimnazjum wzniesiony został w latach 1902-03 pod kierunkiem budowniczego Fusta.

Gimnazjum Augusty Wiktorii, otwarte w 1903 r., było gimnazjum klasycznym z równoległymi klasami zreformowanego gimnazjum realnego.

W okresie międzywojennym mieściło się tu powstałe w 1919 r. Gimnazjum im. K. Marcinkowskiego.

Budynek reprezentuje styl neogotycki.

Budynek został usytuowany na terenie ograniczonym ulicami Świerczewskiego /od pn./ i Grunwaldzką /od pd./ Elewacją frontową skierowaną ku wsch. Teren otaczający szkołę jest zadrzewiony, ogrodzony od strony ulic nieotynkowanym murem ceglany z słupkami, pomiędzy którymi osadzono ozdobne ogrodzenie metalowe, od zach. - częściowo otynkowanym murem ceglany, od wsch. - parkanem z siatki. Przed budynkiem znajduje się boisko sportowe oraz budynek sali gimnastycznej, za budynkiem - zabudowania gospodarcze oraz budynek sali gimnastycznej /dawn. WC/.

Szkoła jest budowlą murowaną z cegły, nieotynkowaną, nakrytą dachem o konstrukcji drewnianej, krytym podwójnie dachówką karpiówką. Otynkowane wnętrza przekrywają murowane stropy. Nad 3 kondygnacją strop drewniany z podsufitką. Schody murowane i drewniane. Posadzki cementowe, z lastriko i z płytek terakotowych. Podłogi drewniane /parkiet/. Okna skrzynkowe i ościeżnicowe, drzwi ramowo-płycinowe. Okna częściowo wypełnione witrażami. W hallu występuje sklepienie gwiazdźdźiste oraz krzyżowe, wsparte na kamiennych kolumnach o głowicach kostkowych. Ogrodzenie, bramy, furtki oraz balustrady schodów żelazne, kute. Wieżyczka kryta blachą mosiężną. Stopnie zewnętrzne kamienne.

Budynek wzniesiono na planie prostokąta. Do części głównej, z ryzalitem prostokątnym od wsch. oraz ryzalitami bocznymi od zach. przylegają od pn. i pd. krótkie skrzydła boczne na planie prostokątów. Do skrzydła pn. przylega od zach. prostokątna przybudówka, do pd.-wsch. narożnika budynku - niewielki kwadratowy budynek boczny.

Budynek jest całkowicie podpiwniczony, 3-kondygnacyjny. Skrzydło główne, z nieco wyższą częścią centralną, wysuniętą od wsch. ryzalitowo, od zach. ujętą ryzalitami bocznymi, nakryte jest wysokim dachem dwuspadowym z centralnie umieszczoną wieżyczką zegarową, przy której od zach. stalowy pomost widokowy. Skrzydła boczne nakryte osobnymi dachami 3-spadowymi. Przy pd.-zach. narożniku budynku znajduje się 2-kondygnacyjny, nakryty wysokim dachem 4-spadowym budynek z prostokątnym wykuszem narożnikowym, zwieńczonym wystawką wieżową, mieszczący pierwotnie mieszkanie dyrektora szkoły. Od pn.-wsch. - 1-kondygnacyjny budynek, nakryty dachem wielospadowym, mieszczący pierwotnie mieszkanie woźnego. Pierwotnie budynek główny połączony był z usytuowanym na zach. budynkiem WC dwoma otwartymi przejściami, nakrytymi daszkami dwuspadowymi.

Elewacje budynku licowane czerwoną cegłą licówką.

Elewacja frontowa 19-osiova, z 5-osiową częścią centralną lekko wysuniętą przed lico, nieznacznie wyższą, ujętą niskimi szkarpami narożnymi, z segmentowym wejściem na osi, po bokach którego po 2 okna segmentowe. Okna 2 kondygnacji segmentowe, umieszczone parami w 5 segmentowych wnękach. Okna 3 kondygnacji szerokie, segmentowe, podzielone w świetle ceglany słupkami i łukami. Ta część elewacji wieńczy ceglany szczyt sterzynowy. Części boczne elewacji frontowej 7-osiove, o oknach ostrołukowych i segmentowych, w 1 kondygnacji 2 grupy po 3 okna, podobnie w 2,

14. Kubatura 25000 m ³	15. Powierzchnia użytkowa 2700 m ²	16. Przeznaczenie pierwotne szkoła	17. Użytkowanie obecne szkoła
18. Prace budowlane i konserwatorskie, ich przebieg i dokumentacja Zabudowanie przestrzeni pomiędzy skrzydłami bocznymi i ryzalitami zach. Rozbiórka krytych przejść od zach. Częściowa przebudowa wnętrza.		19. Stan zachowania (fundamenty, ściany zewnętrzne ściany, wewnętrzne, sklepienia, stropy, konstrukcje dachowe, pokrycia dachu, wyposażenie i instalacje) Wszystkie części budynku z wyjątkiem dachu zachowane bardzo dobrze. Konstrukcja dachu, wieży i pomostu grożąca zawaleniem, pokrycie dachu wymagające przełożenia, uszkodzone rynny i rury spustowe.	
20. Najpilniejsze postulaty konserwatorskie Konieczne natychmiastowe zabezpieczenie dachu i jego remont kapitalny. Stały nadzór konserwatorski.			

21. Akta archiwalne (rodzaj akt, numer i miejsce przechowywania)

22. Bibliografia

H.Nowakowski, Zarys rozwoju urbanistycznego i architektonicznego Poznania w latach 1850-1939 /mpis KZM Poznań/
Księga pamiątkowa miasta Poznania, s.372-74.

23. Źródła ikonograficzne i fotograficzne rodzaj, miejsce przechowania, sygnatury)

Poniemiecka dokumentacja inwentaryzacyjna - LO nr 1

24. Uwagi różne

Kartę wykonano na zlecenie BDZ Poznań w ramach działalności PTPN

25. Wypełnił

Krzysztof Jodłowski

Imię i nazwisko

data 03.02.1986 r.

26. Sprawdził

Imię i nazwisko

data

27. Załączniki

Wkładka nr 1

M. Miejscowość

2. Obiekt (nazwa jak w karcie)

3. Zawartość wkładki (nazwa obiektu lub materiału uzupełniającego)

P O Z N A Ń

GIMNAZJUM AUGUSTY WIKTORII

Rzut poziomy, cd.opisu

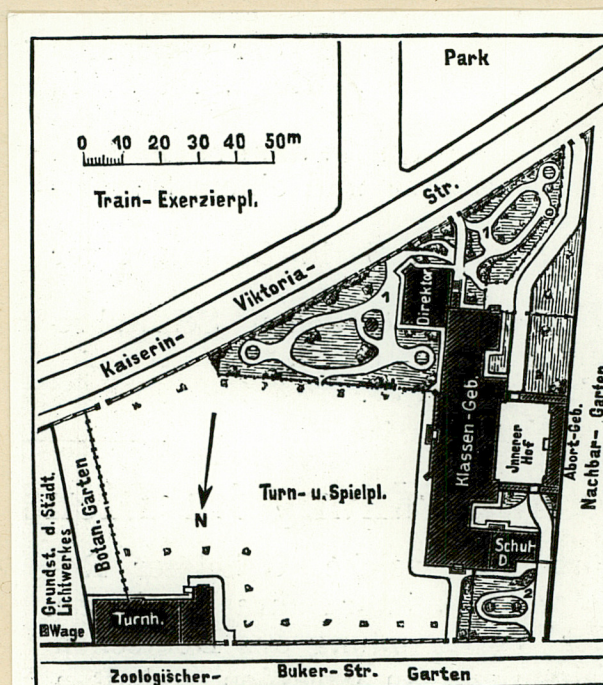
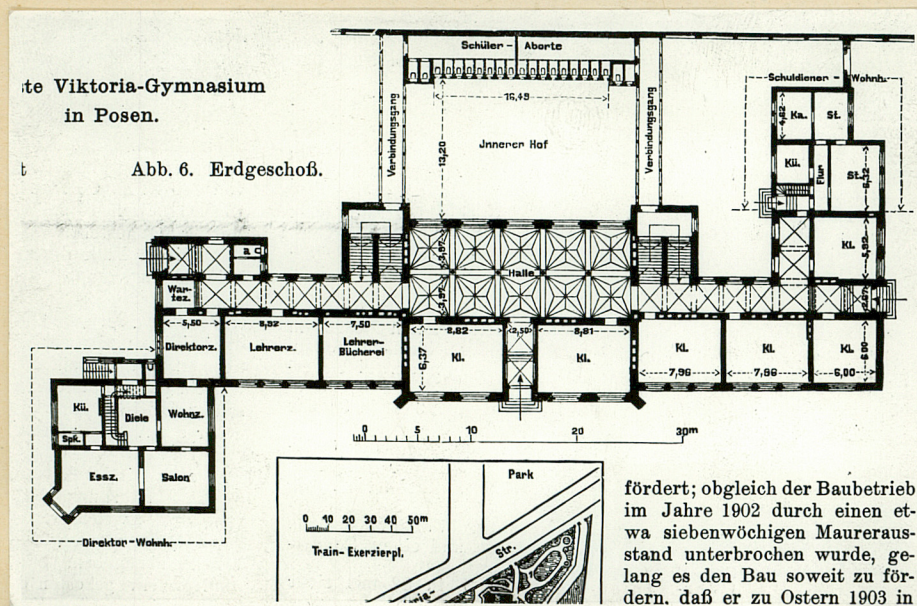
w 3 kondygnacji - 2 grupy po 4 okna. Na skrajnej osi zewnętrznej od pn. - w 1 kondygnacji szerokie okno segmentowe, wyżej dekoracja w postaci otynkowanych płycin i prostego ornamentu z cegieł.

Elewacja pn. 5-osiowa, z nieco wystającym przed lico muru ostrołukowym portalem o profilowanych ościeżach, ujmującym segmentowe wejście i okrągłe okno ponad nim. Po obu stronach portalu po dwa segmentowe okna. Okna 2 kondygnacji ostrołukowe, wyżej - segmentowe. Elewację wieńczy ceglany szczyt, dekorowany fryzem arkadkowym; w jego otynkowanym polu - okno segmentowe.

Elewacja zach. 15-osiowa, z 9-osiową częścią centralną, ujętą dwoma 2-osiowymi ryzalitami bocznymi, w których znajdują się segmentowe wejścia. Okna segmentowe, w ryzalitach i 2 kondygnacji partii międzyryzalitowej węższe, w 1 i 3 kondygnacji tej części - szersze, w 3 kondygnacji - podzielone w świetle słupkami i łukami ceglanymi; środkowe z nich - ślepe.

Elewacja pd. 4-osiowa, o analogicznym wykroju otworów i dekoracji.

W budynku znajduje się instalacja wod.-kan., elektryczna, gazowa, CO, telefoniczna, wentylacyjna i odgromowa.

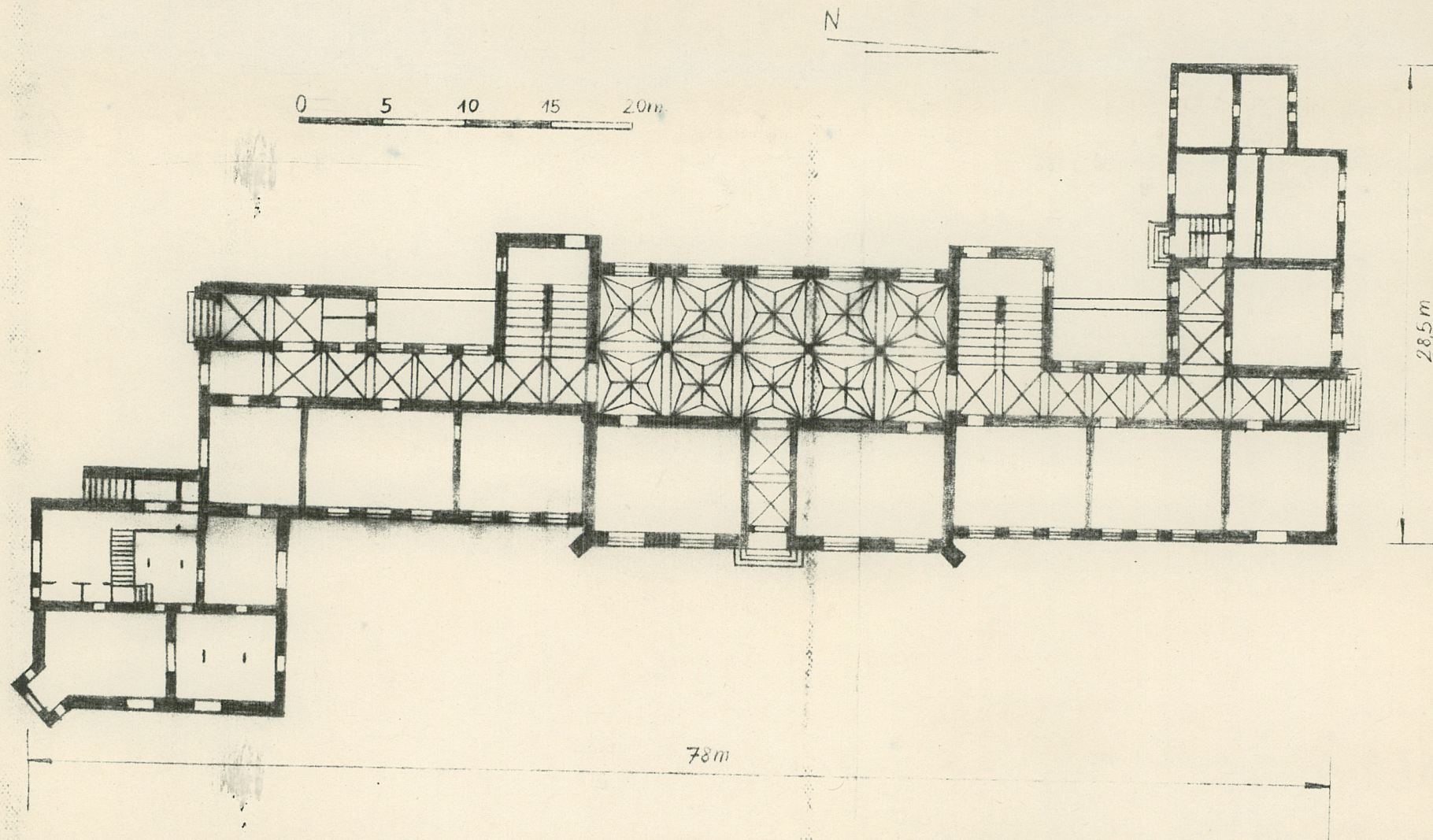


Wkładkę założył: K. Jodłowski, 03.02.1986 r.

(imie, nazwisko, data)

Miejsce przechowywania negatywów:

Wzór ODZ 1978 r.



POZNAN'

GIMNAZJUM AUGUSTY WIKTORII

FOTOGRAFIE



WIDOK OD BOISKA SPORTOWEGO



WIDOK OD UL. GRUNWALDZKIEJ



ELEWACJA ZACHODNIA OD STRONY MAŁEGO
DZIEDZINCA



WIDOK OD STRONY UL. GRUNWALDZKIEJ



OGRODZENIE I FURTKA ORAZ FRAGMENT
SZKOŁY



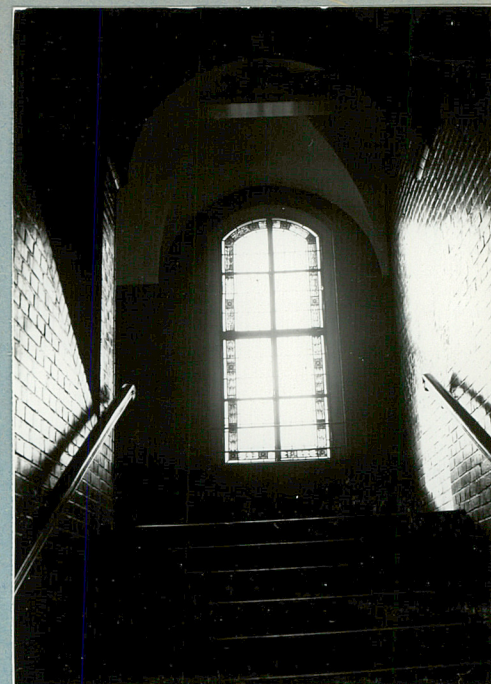
PRZEDŚCIE DO TZW. MAŁEGO DZIEDZINCA
OD STRONY ULICY ŚWIERCZEWSKIEGO



SALA GIMNASTYCZNA



PORTAL OD STRONY ULICY
GRUNWALDZKIEJ



KLATKA SCHODOWA I WITRAŻ



KORYTARZ Z KOLUMNADĄ NA POZIOMIE
PARTERU

1. Miejscowość POZNAŃ	5. Obiekt (nazwa jak w karcie) oraz adres SALA GIMNASTYCZNA LICEUM OGÓLNOKSZTAŁCĄCE IM. K. MARCINKOWSKIEGO <i>ul. Bukowska 16</i>	6. Zawartość wkładki FOTOGRAFIE
2. Gmina Poznań		
3. Powiat poznański		
4. Województwo wielkopolskie		





3



4



5



6

1. Miejscowość POZNAŃ	5. Obiekt (nazwa jak w karcie) oraz adres SALA GIMNASTYCZNA LICEUM OGÓLNOKSZTAŁCĄCE IM. K. MARCINKOWSKIEGO <i>ul. Bulwowa 16</i>	6. Zawartość wkładki FOTOGRAFIE
2. Gmina Poznań		
3. Powiat poznański		
4. Województwo wielkopolskie		



7



8



9



10



11

1. Miejscowość POZNAN	5. Obiekt (nazwa jak w karcie) oraz adres SALA GIMNASTYCZNA LICEUM OGÓLNOKSZTAŁCĄCE IM. K. MARCINKOWSKIEGO <i>ul. Bukowska 16</i>	6. Zawartość wkładki FOTOGRAFIE
2. Gmina Poznań		
3. Powiat poznański		
4. Województwo wielkopolskie		



12



13



14



15



16

1. Miejscowość POZNAŃ	5. Obiekt (nazwa jak w karcie) oraz adres SALA GIMNASTYCZNA LICEUM OGÓLNOKSZTAŁCĄCE IM. K. MARCINKOWSKIEGO <i>ul. Bukowska 16</i>	6. Zawartość wkładki FOTOGRAFIE
2. Gmina Poznań		
3. Powiat poznański		
4. Województwo wielkopolskie		



17



18



19



20



21



22

1. Miejscowość POZNAŃ	5. Obiekt (nazwa jak w karcie) oraz adres SALA GIMNASTYCZNA LICEUM OGÓLNOKSZTAŁCĄCE IM. K. MARCINKOWSKIEGO <i>ul. Bukowska 16</i>	6. Zawartość wkładki FOTOGRAFIE
2. Gmina Poznań		
3. Powiat poznański		
4. Województwo wielkopolskie		



23



24



25



26

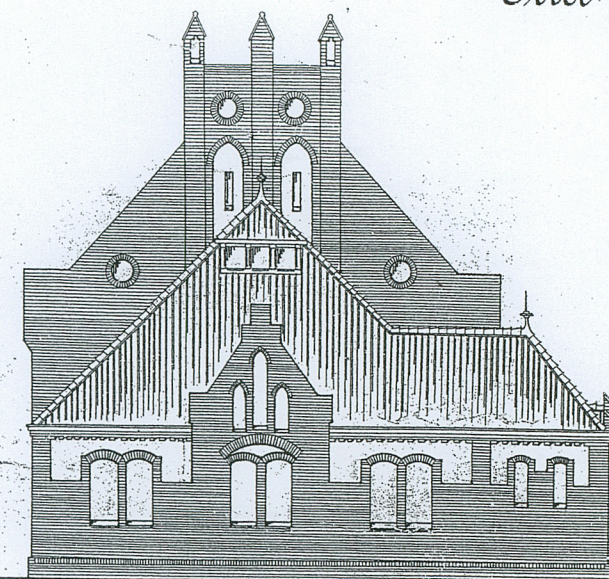
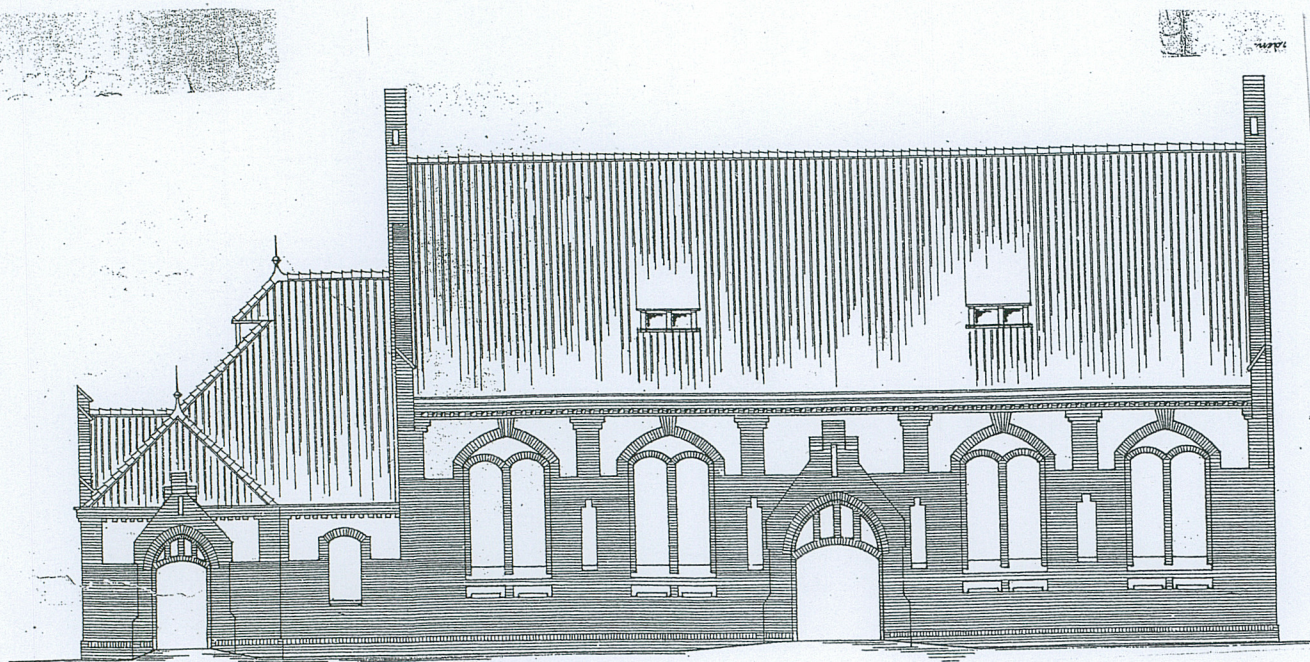


27



28

1. Miejscowość POZNAŃ	5. Obiekt (nazwa jak w karcie) oraz adres SALA GIMNASTYCZNA LICEUM OGÓLNOKSZTAŁCĄCE IM. K. MARCINKOWSKIEGO <i>ul. Bukowska 16</i>	6. Zawartość wkładki FOTOGRAFIE
2. Gmina Poznań		
3. Powiat poznański		
4. Województwo wielkopolskie		



Side - View

West - Ansicht.

SPIS FOTOGRAFII:

1. Elewacja zachodnia
- 2.-7. Elewacja południowa
- 8., 9. Elewacja zachodnia
- 10.-12. Elewacja północna
- 13., 14. Elewacja wschodnia
- 15., 16. Wnętrze sali, strop
- 17., 18. Wnętrza sali
- 19., 20. Wnętrza, stolarka drzwiowa
- 21., 22. Wnętrza sali
23. Strych ponad salą
- 24.-28. Wnętrza