

WIELKOPOLSKIE

1. Obiekt

Willa Polskiego Radia i Telewizji  
Rezgłośnia Polskiego Radia w Poznaniu

2. Czas powstania

1908.

3. Miejscowość

Poznań

11. Zdjęcia, plan sytuacyjny, rzuty



autor zdjęć  
data wykonania  
miejsce przechowywania negatywów

4. Adres ul. Berwińskiego 5.

nr hipoteczny KW [REDACTED]

5. Przynależność administracyjna

województwo m. Poznań

gmina

6. Poprzednie nazwy miejscowości

m. Poznań

7. Przynależność administracyjna  
przed 1.VI.1975

województwo m. Poznań

powiat

8. Właściciel i jego adres

Skarb Państwa

9. Użytkownik i jego adres

Komitet d/s Radia i Telewizji  
Poznań. ul. Strusia 10.

10. Rejestr zabytków A-219/M

Kl III-A219/M- -79.17iIV.79.  
Nr data



12. Autorzy, historia obiektu, określenia stylu.

Willa wybudowana ok. 1908 r w/g projektów sprowadzonych z Berlina, w stylu neoklasycystycznym z fundacji cesarza Wilhelma dla Rezydenta niemieckiego. Po I wojnie światowej od 1919 należała do fabrykanta Goede, który był również honorowym konsulem francuskim. Po II wojnie światowej od III. 1945 r obiekt należy do Polskiego Radia w Poznaniu i mieści się w nim rozgłośnia radiowa. Obiekt reprezentuje w swej formie umiejętne powiązanie stylowe z funkcjonalizmem wnętrza.

13. Opis (sytuacja, materiał i konstrukcja, rzut, bryła, elewacje, dach, wnętrze wyposażenie, instalacje)

Obiekt wzniesiony na planie regularnego wieloboku z licznymi przybudówkami w postaci ryzalitów, balkonów, tarasów i wykuszy. Podpiwniczony, 2 kondygnacyjny, zwieńczony dachem mansardowym. Murewany, otynkowany. Fasada od str. ul. Berwińskiego 5 osiowa, urozmaicona ryzalitem oraz przylegającym doń po prawej stronie tarasem sięgającym kondygnacji II. Dekoracje pozostałych elewacji w postaci pilastrów, balkonów i wykuszy a także tarasów. zwieńczonych tralkowymi balustradami. Ponad Kondygnacją II dekoracyjny gzyms o motywach roślinnych. W płycinach elewacji dekoracyjne płaskorzeźby w ornamencie roślinnym. Okna II kondygnacji zamknięte półkoliście. We wnętrzach zachowany pierwotny układ z hallem i reprezentacyjną klatką schodową. Na wysokości II kondygnacji od str. wsch. secesyjny witraż. Zachowała się także oryginalna stolarka drzwiowa i okienna.



14. Kubatura 5.058 m <sup>3</sup>	15. Powierzchnia użytkowa 391 m <sup>2</sup>	16. Przeznaczenie pierwotne Willa Mieszkalna	17. Użytkowanie obecne Rozgłośnia Polskiego Radia w Poznaniu.
18. Prace budowlane i konserwatorskie, ich przebieg i dokumentacja 1945-adaptacja pomieszczeń willi na cele rozgłośni radiowej.		19. Stan zachowania (fundamenty, ściany zewnętrzne, ściany wewnętrzne, sklepienia, stropy, konstrukcje dachowe, pokrycie dachu, wyposażenie i instalacje) Fundamenty ceglane, mury z cegły pełnej. Stropy ogniotrwałe, schody żelbetowe, boczne oraz strychowe drewniane. Poszycie dachu dachówką ceramiczną/pierwotnie łupkiem - do 1945 r./ Konstrukcja dachu płatwowe - kleszczowa, typ dachu mansardowy. Poddasze obecnie użytkowane. Budynek zewnętrznie i wewnętrznie otynkowany. Okna drewniane, półskrzynkowe, drzwi drewniane płycinowe, posadzki cementowe, lastrico, terrakota, parkiety. Obiekt ze względu na swoje przeznaczenie posiada ściany i podłogi wyłożone materiałem dźwiękochłonnym. Wyposażony jest w instalacje: wod.-kan., elektryczną, c.o., i telefoniczną oraz radiową. Ogólny stan budynku b.dobry.	
20. Najpilniejsze postulaty konserwatorskie Stały nadzór konserwatorski.			



21. Akta archiwalne (rodzaj akt, numer i miejsce przechowywania)

Archiwum K Z M Poznania 534/A 219/M

22. Bibliografia

Zakrzewski Z. Przechadzki po Poznaniu z lat międzywojennych. Poznań. Warszawa. 1974. s. 259.

Cebulak Cz. Słobedzian J. Inwentaryzacja architektoniczna budynku Polskiego Radia w Poznaniu. WBP. Poznań. 1967.

eg: Pevsner N. Historia architektury europejskiej. W-wa. 1973.

23. Źródła ikonograficzne i fotografie (rodzaj, miejsce przechowywania, sygnatury)

Fototeka K Z M Poznania nr neg: 697/3-7, 698/1-2, 698/11-15, 697/9-10.

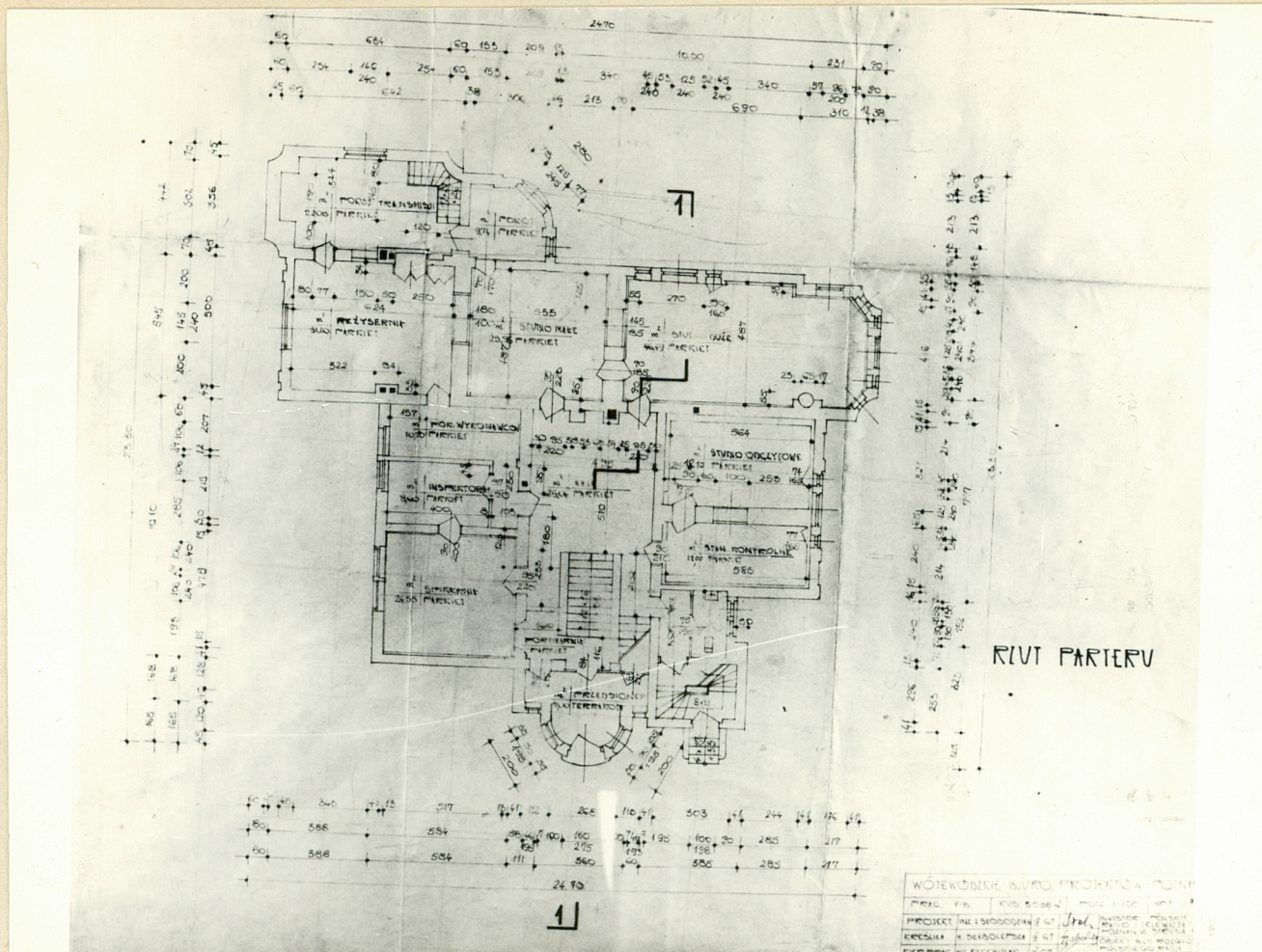
24. Uwagi różne

25. Wypełnił

mgr Wojciech Starzycki

26. Sprawdził







Załącznik I: Willa Polskiego Radia i Telewizji w Poznaniu. ul. Berwińskiego 5

- plan przyziemia
- zdjęcia elewacji
- witraż od str. wsch.



1. Miejscowość <u>POZNAN</u>	5. Obiekt (nazwa jak w karcie) <u>WILLA, ul. BERWIŃSKIEGO 5</u>	6. Zawartość wkładki (nazwa materiału uzupełniającego) <u>ROT. 1997 J. MLECZKOWSKI I J. WENDLANDT</u>
2. Gmina .....		
3. Powiat .....		
4. Województwo <u>WIELKOPOLSKIE</u>		



Wkładkę założył: .....  
(imię, nazwisko, data)

Miejsce przechowywania negatywów .....

LAVABO W SALONIE



