

A B C D E F G H I J K L Ł M N O P R S T U V W X Y Z

Nr **WIELKOPOLSKI**

19635

1. Obiekt

SĄD WOJSKOWY, OBECNIE WOJSKO POLSKIE -21

2. Czas powstania

1878-1880

3. Miejscowość

POZNAŃ

11. Zdjęcia,



4. Adres

**61-891 Poznań
ul. Kościuszki 42**

nr hipoteczny ...

5. Przynależność administracyjna

województwo **poznańskie**

gmina **miasto Poznań**

6. Poprzednie nazwy miejscowości

**Poznań
Posen**

7. Przynależność administracyjna
1 VI 1975

województwo **poznańskie**

powiat **miasto Poznań**

8. Właściciel i jego adres

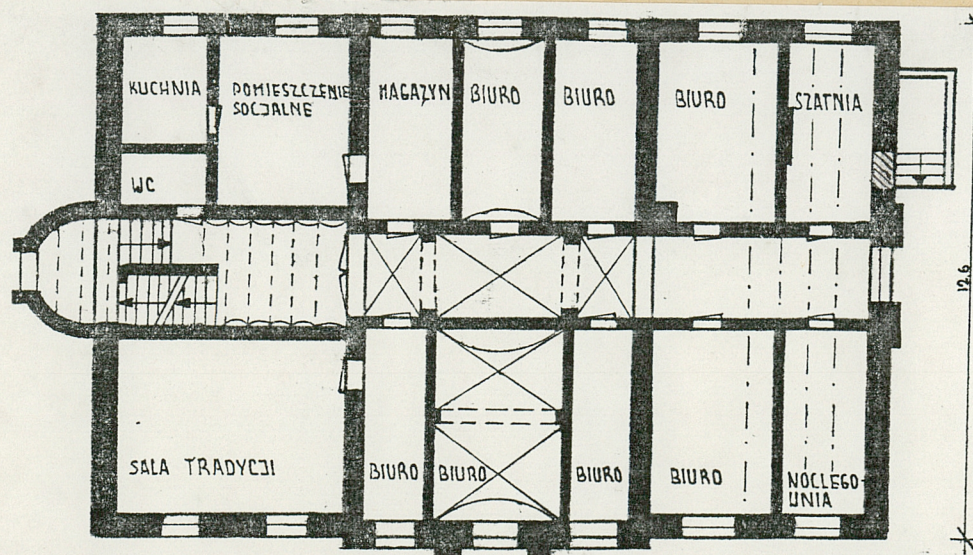
Skarb Państwa

9. Użytkownik i jego adres

**Jedn. Wojsk. P-ń, ul. Lotni-
cza. Zesp. Estrad. Wojsk
Lotniczych "Eskadra"**

10. Rejestr zabytków:

Nr **A 325** data **19. 11. 1992**



Obiekt zbudowano w 1870 r. Do II wojny pełnił funkcję sądu wojsk pruskich, w okresie międzywojennym funkcję sądu wojskowego. Na dawnych mapach zaznaczono sąsiedni obiekt po stronie północno-wschodniej. Pełnił on funkcję więzienia i połączony był z budynkiem sądu łącznikiem którego ślad znajduje się obecnie na elewacji północno-wschodniej. Po II wojnie w budynku mieścił się punkt rekrutacji wojskowej, później siedziba Zespołu Estradowego Wojsk Lotniczych i Obrony Powietrznej "Eskadra".

Sytuacja - obiekt oznaczony na planie sytuacyjnym cyfrą -21, znajduje się po stronie wschodniej dawnego założenia folwarcznego. Po stronie wschodniej otoczony jest - browarem -23, północnej i zachodniej - parkiem, południowej - drogą miejską, która znajduje się około 4 m poniżej poziomu posadowienia obiektu sądu. Dwa poziomy oddziela ceglany mur oporowy.

Materiał, konstrukcja.

Ściany murowane z cegły ceramicznej układanej w wątku krzyżowym na podmurówce ceglanej.

Strop na parterze i I-piętrze w większości pomieszczeń płaski na belkach drewnianych z wypełnieniem polepą. W piwnicy strop sklepiony. W klatce schodowej stropy odcinkowe ceglane, na belkach stalowych dwuteowych. Na parterze w części środkowej korytarze i w pomieszczeniu po stronie południowej strop sklepiony krzyżowy. Konstrukcja dachowa płatwiowo-kleszczowa z dwiema ściankami stolcowymi, dwustronnie mieczowanymi wzmocnionymi zastrzałami ukośnymi.

Pokrycie dachowe z papy.

Schody zachowane granitowe, wspornikowe, na każdą kondygnację dwubiegowe, powrotne. Posadzka w większości pomieszczeń współczesna. W części korytarza przy klatce schodowej z zachowanych płytek ceramicznych.

Otwory okienne prostokątne zakończone łukiem pełnym. Okna w części zachowane z ślaniem i słupkiem. W części dolnej uchylne, dwuskrzydłowe z dwiema szczeblinami.

Rzut - prostokąt z wydłużoną osią południowy-wschód, północny-zachód, nieznaczny ryzalit po stronie północno-wschodniej. Po stronie północno-zachodniej przybudówka na rzucie półokręgu.

Bryła - wydłużony blok przykryty dachem czterospadowym. Po stronie południowo-zachodniej ryzalit zakończony dodatkową kondygnacją poddasza. Część ta zakończona jest okapem - daszkiem trzyspadowym. Po stronie północno-zachodniej przybudówka o bryle połowy walca, zwieńczona okapem na poziomie okapu bryły głównej. Obiekt podpiwniczony.

14. Kubatura

2420,0 m³

15. Powierzchnia użytkowa

267,1 m²

16. Przeznaczenie pierwotne

Budynek sądu wojskowego.

17. Użytkowanie obecne

Budynek Zespołu "Eskadra".

18. Prace budowlane i konserwatorskie, ich przebieg i dokumentacja

Współcześnie zbudowano dwie ściany działowe
na parterze i I-piętrze.

19. Stan zachowania (fundamenty, ściany zewnętrzne, ściany wewnętrzne, sklepienia, stropy
konstrukcje dachowe, pokrycie dachu, wyposażenie i instalacje)

Stan dobry.

20. Najpilniejsze postulaty konserwatorskie

21. Akta archiwalne (rodzaj akt, numer i miejsce przechowywania)

22. Bibliografia

23. Źródła ikonograficzne i fotografia (rodzaj, miejsca przechowywania, sygnatury)

24. Uwagi różne

25. Opracował

tekst **Andrzej Pryszczewski, Wojciech Sobkowski**
imię, nazwisko, data, podpis

plany, rysunki **Andrzej Pryszczewski, Wojciech Sobkowski**
imię, nazwisko, data, podpis

zdjęcia fotogr. **Andrzej Pryszczewski, Wojciech Sobkowski**
imię, nazwisko, data, podpis

miejsce przechowania negatywów *M.K.Z. Pn neg. K 14*
Karta po wypełnieniu podlega ochronie na podstawie przepisów prawa autorskiego

26. Adnotacje o inspekcjach, informacje o zmianach (daty, imiona i nazwiska wypełniających)

27. Załączniki

1. Miejscowość

POZNAŃ

2. Obiekt (nazwa jak w karcie)

SAD WOJSKOWY, OB. BUDYNEK
WOJSKA POLSKIEGO.

3. Zawartość wkładki (nazwa obiektu lub materiału uzupełniającego)

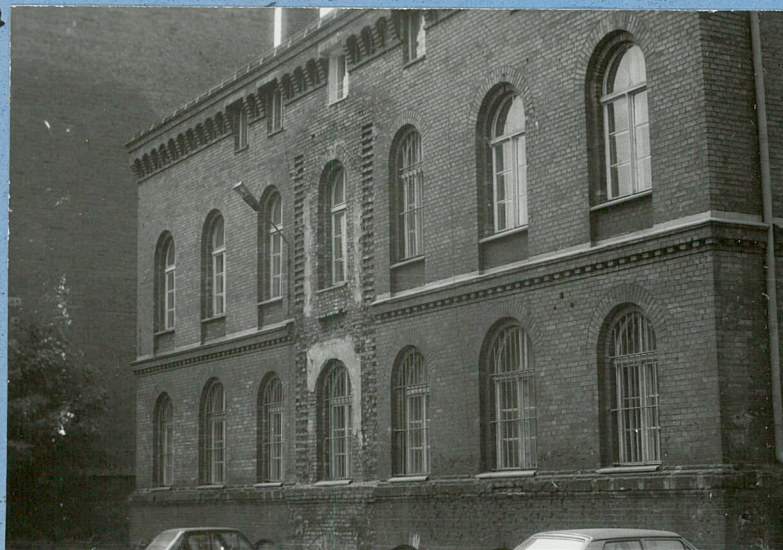
OPIS.

c.d. p-tu 13.

Elewacje - w całości ceglane. Elewacje południowo-zachodnia i północno-wschodnia siedmioosiowe. Wokół całego budynku gzyms kordonowy z trzech pasów cegieł wysuniętych poza lici muru. Pas dolny z cegłami wysuniętymi ząbkowo. Elewacje zwieńczone okapem machikułowym. Między konsolami z stopniowanych cegieł znajdują się niewielkie otwory wentylacyjno - okienne. W większości otwory te wtórnie zamurowano. W przybudówce po stronie północno-zachodniej po trzy otwory okienne na każdej kondygnacji oraz, na parterze otwór drzwiowy zwieńczony łukiem pełnym, poprzedzony niewielką przybudówką, pełniącą funkcję przypory.

Wnętrza - z układem korytarzy w osi południowo-wschodniej, północno-zachodniej i pomieszczeniami po dwóch stronach korytarzy. Klatka schodowa w osi po stronie północno-zachodniej, częściowo w przybudówce. Na parterze po stronie północno-zachodniej zbudowano współcześnie ściany działkowe.

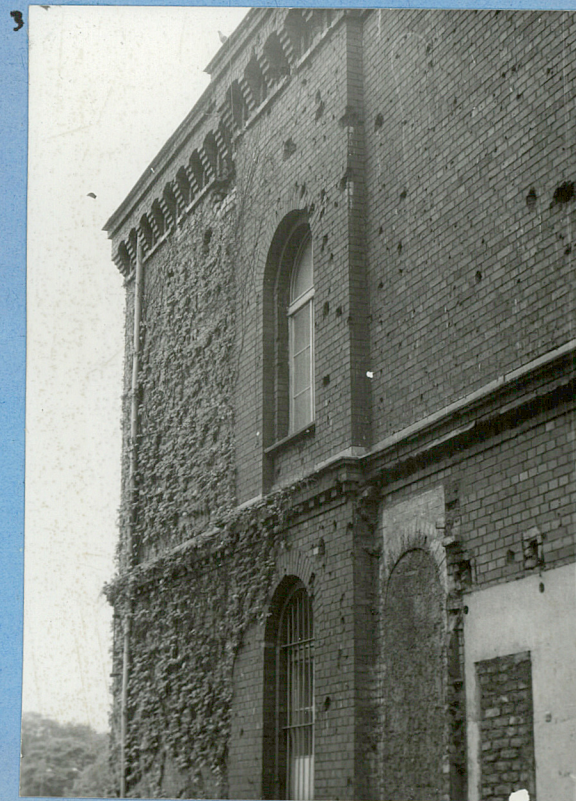
Instalacje - elektryczna, wodociągowa, kanalizacyjna, gazowa, odgromowa.



Wkładkę założył:

(imię, nazwisko)

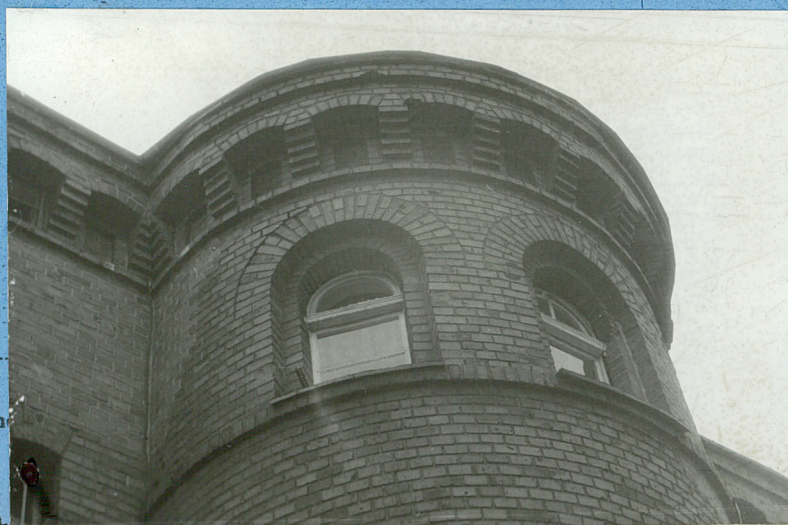
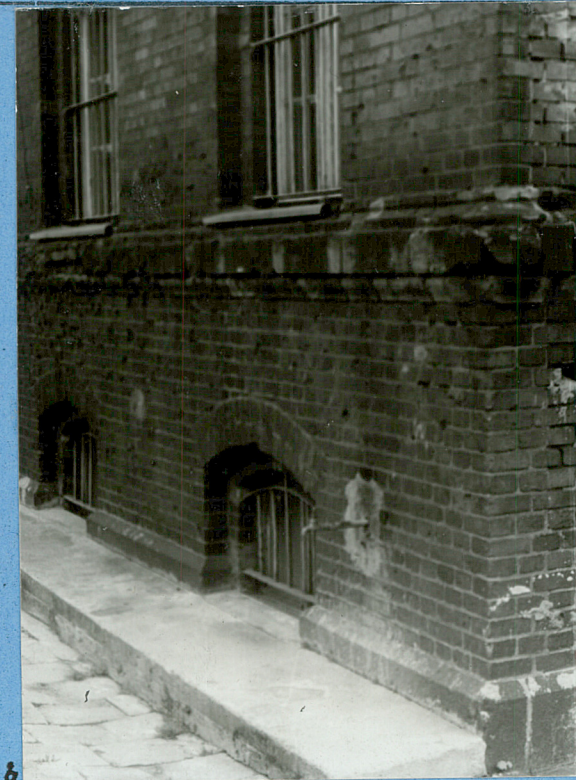
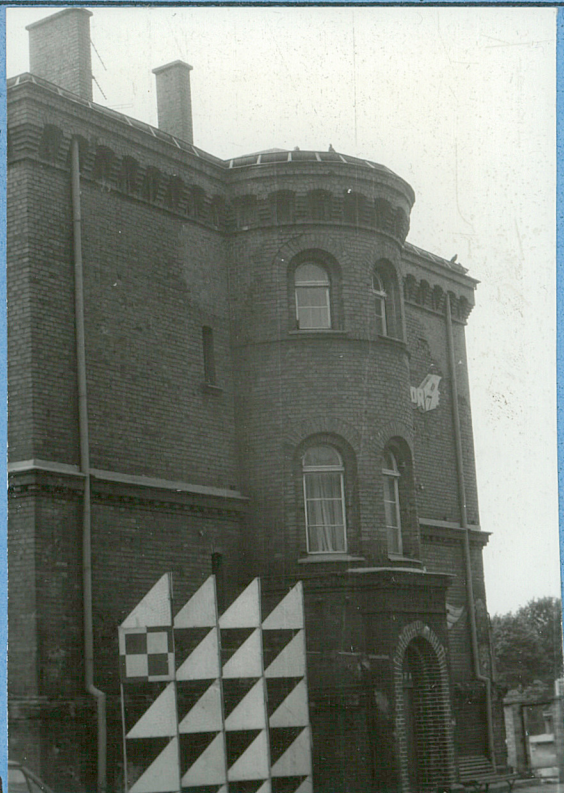
Miejsce przechowywania negatywów:



1. Miejscowość

2. Obiekt (nazwa jak w karcie)

3. Zawartość wkładki (nazwa obiektu lub materiału uzupełniającego)



1. Widok ogólny w kier. pn.
2. Elew. pn.wsch.
3. Elew. pd.wsch.
4. Elew. pd.zach.
5. Fragment elew. pn.zach.
6. Fragment elew. pn.wsch.
7. Fragment elew. pn.zach.

Wkładkę założył:

Miejsce przechowywania n

U.M.w P-niu 21/500/91

1. Miejscowość

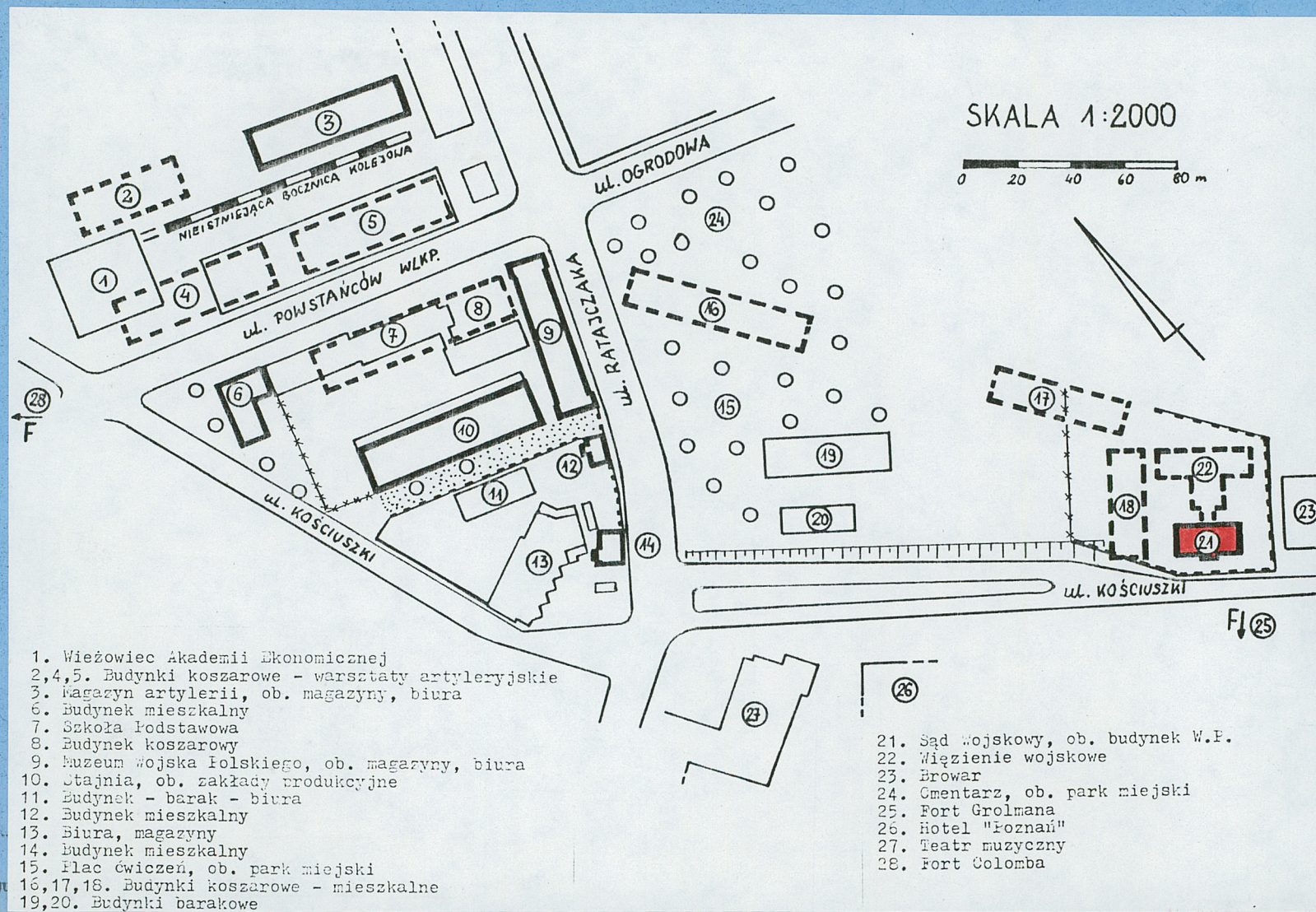
POZNAŃ

2. Obiekt (nazwa jak w karcie)

SĄD WOJSKOWY, obecnie
BUDYNEK W.P. - 21

3. Zawartość wkładki (nazwa obiektu lub materiału uzupełniającego)

PLAN SYTUACYJNY



Wkładkę założyć

Miejsce przechowywania