

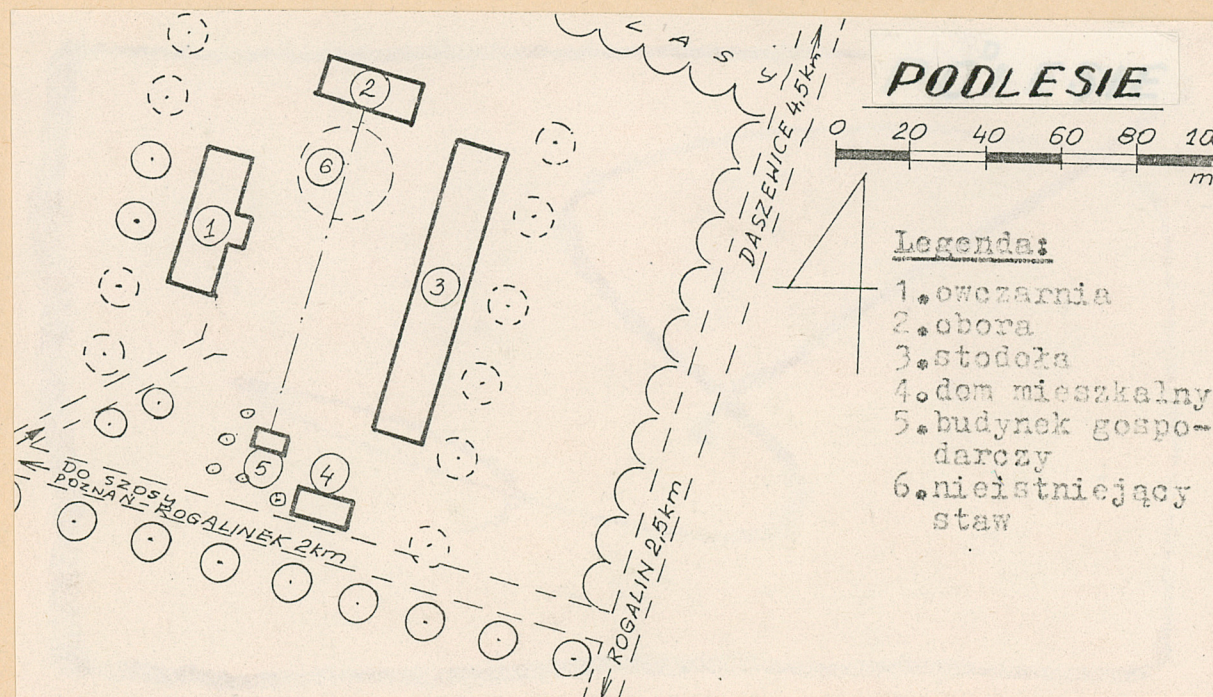
1. Obiekt 1155
FOLWARK PODLESIE

(POMOCNICZY)

2. Czas powstania
IV ćw. XIX w.

3. Miejscowość ROGALIN
P O D L E S I E

11. Zdjęcia, rzut, przekrój, sytuacja, orientacja



4. Adres
Podlesie
nr hipoteczny

5. Przynależność administracyjna
województwo poznańskie
POA. POZNAŃSKI
gmina Mosina

5. Poprzednie nazwy miejscowości
Podlesie
Polesie

7. Przynależność administracyjna
1. VI 1975
województwo poznańskie
powiat poznański

8. Właściciel i jego adres
Kombinat PGR Kórnik
62-035 Kórnik
Zakład Rolny Rogalin

9. Użytkownik i jego adres
Kombinat PGR Kórnik
62-035 Kórnik
Zakład Rolny Rogalin

10. Rejestr zabytków:

Nr 915/Welp/14 data 10.12.2014

12. Autorzy, historia obiektu, określenie stylu

Folwark Podlesie należał do dóbr Rogalin, które w omawianym okresie należały do hrabiów Raczyńskich. Majątek liczył 813 hektarów gruntów ornych ca 135 ha łąk i pastwisk, ca 325 ha lasów oraz ca 40 ha wód, dróg, zabudowań, nieużytków. Główne uprawy to zboża i ziemniaki. Hodowano w nim bydło, świnie, owce i konie - zarodowa hodowla konia szlach. półkrwi.

W 1945 roku teren i zabudowania folwarku upaństwowiono. Utworzono Państwowe Nieruchomości Ziemskie. W latach pięćdziesiątych w Podlesiu utworzono Państwowe Gospodarstwo Rolne. Od 1964 do 1968 roku Podlesie należało do Zakładów Przemysłu Ziemniaczanego w Lubońniu. W styczniu 1969 roku przeszło do Kombinatu PGR Kórnik, Zakład Rolny Rogalin.

13. Opis (sytuacja, materiał i konstrukcja, rzut, bryła, elewacje, wnętrze wyposażenie, instalacje)

Sytuacja: z Poznania wzdłuż prawego brzegu rzeki Warty w kierunku południowym prowadzi szosa do Rogalinka. Około 2 km przed Rogalinkiem, w kierunku wschodnim, odchodzi biała droga leśna, a następnie polna do oddalonego około 2 km folwarku Podlesie leżącego po północnej stronie tej drogi. Kilkadziesiąt metrów dalej za folwarkiem na początku rozpoczynających się lasów iglastych krzyżuje się droga prowadząca w kierunku północnym do Daszewic - 4,5 km i południowym do Rogalina - 2,5 km. Lasy te pokrywają także tereny leżące nieopodal folwarku, po jego północnej stronie.

Kompozycja: obejście folwarczne wraz z domem mieszkalnym stanowią kompozycję zwartą o wnętrzu architektonicznym zorganizowaną wzdłuż osi prostokąta biegnącej w kierunku północno-południowym, niemalże prostopadle do drogi. Na północnym krańcu osi stoi obora /2/, po przeciwległej stronie, przy drodze, obok osi leży dom mieszkalny /4/, a nieopodal mały obiekt gospodarczy /5/. Od wschodu obejście zamyka szerokofrontowa stodoła /3/, a po przeciwległej stronie leży owczarnia /1/. Wewnątrz obejścia przed oborą /2/ na osi kompozycyjnej był staw, a cała zabudowa była osłonięta od wschodu i zachodu szpalerami drzew. Droga dojazdowa do obejścia prowadzi z kierunku południowo-zachodniego.

14. Kubatura

w kartach szczegółowych

15. Powierzchnia użytkowa

ok. 1 ha

16. Przeznaczenie pierwotne

gospodarstwo typu wielkoob-
szarowego; główne uprawy:
zboża, ziemniaki; hodowla:
koni, bydło, świnie, owce

17. Użytkowanie obecne

Kombinat PGR Kórnik
Zakład Rolny Rogalin

18. Prace budowlane i konserwatorskie, ich przebieg i dokumentacja

Na terenie folwarku nie prowadzono prac budowlanych.
Dane o pracach przy obiektach w kartach szczegółowych.

19. Stan zachowania (fundamenty, ściany zewnętrzne, ściany wewnętrzne, sklepienia, stropy
konstrukcje dachowe, pokrycie dachu, wyposażenie i instalacje)

Założenia pierwotne nie naruszone. Ubyły szpalery drzew
osłaniające folwark oraz zlikwidowano staw leżący wew-
nątrz obejścia.

Dane o stanie obiektów w kartach szczegółowych.

20. Najpilniejsze postulaty konserwatorskie

21. Akta archiwalne (rodzaj akt, numer i miejsce przechowywania)

22. Bibliografia

Güter - Adressbuch der Provinz Posen, Stettin 1907, 1913
Księga Adresowa Gospodarstw Rolnych Województwa Poznań-
skiego, 1926
Księga Adresowa Polskich Właścicieli Ziemi Wielkiego
Ks. Poznańskiego, Poznań 1909
Pruska Mapa Topograficzna "Messtisch Blatter" 1:25000

23. Źródła ikonograficzne i fotografia (rodzaj, miejsca przechowywania, sygnatury)

24. Uwagi różne

^{najnowszymi}
Zgodnie z urzędowymi wykazami nazw miejscowości z lat
1978 i 1983 obowiązuje nazwa Podlesie

25. Opracował

tekst Małgorzata Kamińska 1990-08-15
imię, nazwisko, data, podpis

plany, rysunki Małgorzata Kamińska 1990-08-15
imię, nazwisko, data, podpis

zdjęcia fotogr. Małgorzata Kamińska 1990-07-16
imię, nazwisko, data, podpis

miejsce przechowania negatywów Muzeum Narodowe Rolnictwa

Karta po wypełnieniu podlega ochronie na podstawie przepisów prawa autorskiego
w Szreniawie

26. Adnotacje o inspekcjach, informacje o zmianach (daty, imiona i nazwiska wypełniających)

27. Załączniki

2 wkładki

1. Miejscowość

PODLESIE

2. Obiekt (nazwa jak w karcie)

FOLWARK PODLESIE

3. Zawartość wkładki (nazwa obiektu lub materiału uzupełniającego)

wykaz obiektów, plan orientacyjny, zdjęcia

Obiekty dla których założono karty szczegółowe:

1. owczarnia
2. obora
3. stodoła
4. dom mieszkalny

Obiekty dla których nie przewiduje się założenia kart szczegółowych:

5. budynek gospodarczy

Wkładkę założył: Małgorzata Kamińska 1990-08-15

(Imię, nazwisko, data)

Muzeum Narodowe Rolnictwa
w Szreniawie

Miejsce przechowywania negatywów: _____

Wzór ODZ 1978 r.

1



2



3



4



5

1. Miejscowość

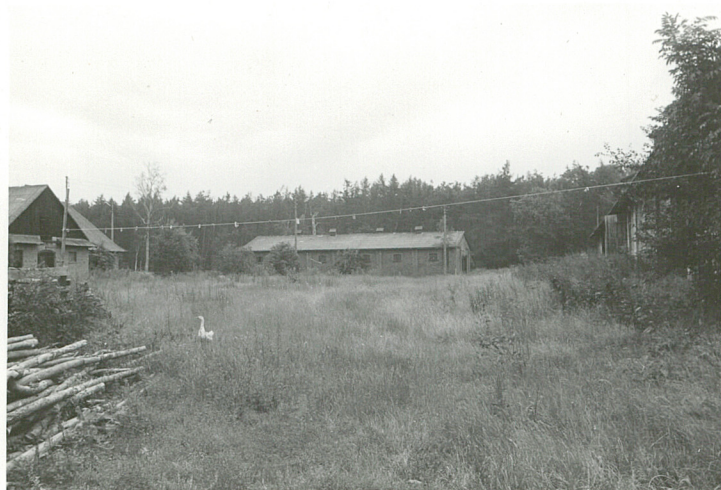
P O D L E S I E

2. Obiekt (nazwa jak w karcie)

FOLWARK PODLESIE

3. Zawartość wkładki (nazwa obiektu lub materiału uzupełniającego)

zdjęcia



6 7

8 9

Zdjęcia :

1.2.widok obejścia od drogi

3.dojazd do obejścia

4.5.z lewej owczarnia /1/,w
głębi stodoła /3/

6.w głębi obora /2/

7.od lewej stodoła /3/,w głębi
dom /4/,z prawej obora /2/-
widok od strony lasu

8.stodoła /3/ z domem /4/

9.dom /4/ i stodoła /3/,w głębi
obora /2/

Wkładkę założył: Małgorzata Kamińska 1990-08-15

(imię, nazwisko, data)

Muzeum Narodowe Rolnictwa

Miejsce przechowywania negatywów: w Szreniawie

Wzór ODZ 1978 r.