

Nr

A

B

C

D

E

F

G

H

I

J

K

L

M

N

O

P

R

S

T

U

V

W

X

Y

Z

1. Obiekt zabytkowy

PAŁAC

2. Miejscowość

TACZANÓW

3. Wiek
XVIII/XIX4. Styl
neorenesans5. Kubatura m³ 5.148
+ piwnice6. Powierzchnia w m² 936 + piwnice
a) zabytkowa: b) użytkowa:

20. Przynależność administracyjna

a) województwo poznańskie
b) powiat pleszewski
c) gmina Taczanów7. Materiał
budowlanyPrzed znisz-
czeniemPo
odbudowie

11. Ilość budynków 1

14. Grunty należące do zabytku: ha

a) ściany

cegła

b) sklepienia

cegła

c) stropy

drewno

d) wiązania
dachu

drewno

e) krycie dachu

dachówka

12. Ilość kondygnacji 3

13. Użytkowanie wnętrza
według ilości:

a) izb mieszkalnych 15

b) innych pomieszczeń 12

c) piwnic

a) ogrody stylowe: park angielski

b) sady i grunty uprawne

c) lasy

d) wody

e) inne

21. Stacja

Nazwa stacji

Odległość
od stacji
w km

a) kolejowa

Taczanów

b) autobusowa

Taczanów

22. Właściciel i jego adres

Skarb Państwa

8. Wyposażenie architektoniczne

Sztukaterie z lat 1850-60.

15. Przeznaczenie pierwotne budynku pałac

16. Użytkowanie w latach ubiegłych

17. Użytkowanie obecne biura PGR, mieszkania, Kuchnia „Ruch”

18. Nadaje się do użycia na

23. Użytkownik i jego adres

PGR - Taczanów

Kuchnia „Ruch”

24. Inwestor i jego adres

9. Autorzy i data budowy i przebudowy

Pałac uzn. za pomnik u 2 pos.

XVIII w. Przebudowany i odbu-

dowany w latach 1850-60.

19. Data, rodzaj i stopień zniszczeń i odbudowy

Data

O P I S

Znisz-
czenia
%Odbu-
dowa
%

VIII.1939 r.

XI.1939 r.

XII.1945 r. stan dobry

X.65 zamieszkały bardzo: tynki zewnętrzne, rynnki

złe, stolarka niemalowana.

50%

25. Rejestr zabytku Nr

rok miejsce przechowywania

26. Nazwa księgi hipotecznej

27. Nr hipo-
teczny

28. Akta

29. Fotografie

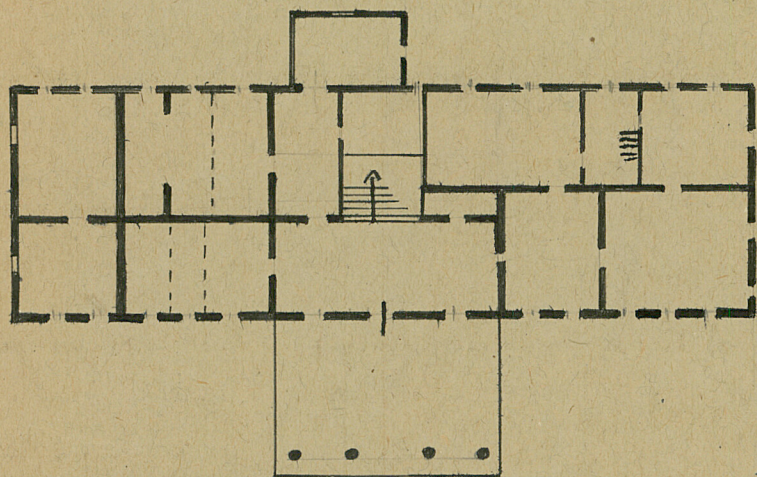
30. Inwentaryzacja pomiarowa

10. Udostępnienie

dostępny



owe, fotografia



1:400

↑

dł. 39 m
szer. 12 m
wys. ok. 11 m

[illegible]

32. Przebieg prac konserwatorskich

[illegible]

33. Koszty w tys. zł	Przewidywane	Rzecz
5161: A. Dunczer, Poznań Schlö- sser u. Bingen, Litografie; T. Darowicki, Dron, pol- ski... Poznań 1912; Katalog zab. sztuki w Polsce, v. 2, 19, 7, 20.		



35. Uwagi różne

okna v obzraňovniach. Na osi
13-osovej fasady parkovej pre-
do vyrobiť rovnaký trojlist-
ný náčrtok, popneškovú
4-kolunijnú portyku (s ^{parter.} portykum) nad ním
balcon. Okna v vyrobenej ovlo-
bione konchovo-murovoumi
riešeniami. Dach 2-spedový
kryty dachová.

36. Wypełnił dnia

$\bar{x} = 65$ Kilonewton

37. Sprawdził dnia