

Nr

I

A

B

C

D

E

F

G

H

I

J

K

L

M

N

O

P

R

S

T

U

V

W

X

Y

Z

1. Obiekt zabytkowy

KOŚCIÓŁ p.w. św. MIKOŁAJA (fil. OBRZYCKA)

2. Miejscowość

gm. OBRZYCKA

SŁOPANOWO

3. Wiek

1695

4. Styl

barok.

5. Kubatura m³

810

6. Powierzchnia w m²

a) zabytkowa: 130 b) użytkowa: 130

20. Przynależność administracyjna

a) województwo Poznań

b) powiat

Szamotuły

c) gmina

Obrycko

7. Materiał budowlany

przed zniszczeniem

po odbudowie

a) ściany

drewno

b) sklepienia

-

c) stropy

drewno

d) więzania dachu

"

e) krycie dachu

gont

11. Ilość budynków

1

12. Ilość kondygnacji

1

13. Użytkowanie wnętrza według ilości:

a) izb mieszkalnych

b) innych pomieszczeń

c) piwnic

14. Grunty należące do zabytku:

ha

a) ogrody stylowe

b) sady i grunty uprawne

c) lasy

d) wody

e) inne

21. Stacja

nazwa stacji

odległość od stacji w km

a) kolejowa

Obrycko

3 km

b) autobusowa

"

"

22. Właściciel i jego adres

Kuria Metropol. - Poznań

23. Użytkownik i jego adres

Parafia Kościoła Kat. -
- Obrycko.

24. Inwestor i jego adres:

"

"

9. Autorzy i data budowy i przebudowy

1695-1699 r.

19. Data, rodzaj i stopień zniszczeń i odbudowy

Data	OPIS	zniszczenia %	odbudowa %
VIII. 1939 r.	niezniszczony	-	-
XI. 1939 r.	"	-	-
XII. 1945 r.	dach i ściany	25%	25%
VII. 1960.	stan dobry	-	-
VII. 1965.	stan dobry	-	-

25. Rejestr zabytku nr AKI-11a-154
rok 1932 miejsce przechowywania

26. Nazwa księgi hipotecznej

K. v. Słopanowo

27. Numer hipoteczny

t.I.K. dobre
tytuły

28. Akta Archiwum Archidiec. - Poznań.

29. Fotografie Woj. Kom. Zabytk. Poznań

30. Inwentaryzacja pomiarowa

OŚRODEK
DOKUMENTACJI
ZABYTKÓW

10. Udostępnienie

dostępny

31. Szkic sytuacyjny, plan schematyczny, uwagi opisowe, fotografia



← sat. VIII. 1960. ↓

Opis obiektu:

Orientowany, drewniany, wzniesiony, oszalowany. Salowy z węższym zamkniętym 3 bokami 8-boku prezbiterium. Wnętrze nakryte płaskim stropem. Otwory okienne zamknięte tukiem odwróconym. Od zach. dobudowane wieża na pł. Kwadratu o otwartej, nieogrzewanej konstrukcji z belek. Zwieńczone cebulastym hełmem z arkadkową galerią. Ściany zewnętrzne pokryte polichromią. Dachy kryte gontem. Korpus dwuspadowy.

Bibliografia:

- 1) J. Kohte: Verzeichnis d. Kunstdenkmäler d. Prov. Posen t. II. Berlin 1898.
- 2) J. Łukaszewicz: Krótki opis historyczny kościoła... t. II. Poznań 1859.
- 3) St. Kozierowski: Schematyzm historyczny... Poznań 1934.

32. Przebieg prac konserwatorskich

rok	Wyszczególnienie prac	Koszt tys. zł
1954.	Konserwacja polichromii Polkrycie dachu gontem.	

33. Koszty w tys. zł

przewidywane

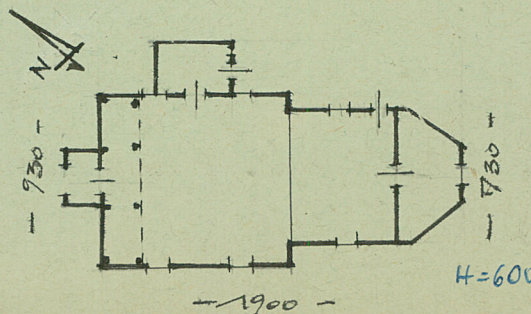
rzeczywiste

przewidywane	rzeczywiste

34. Inspekcje 17. VIII. 1955

R. Mamiński
mgr S. Jurek

35. Uwagi różne



36. Wypełnił dnia 7. X. 1955

R. Mamiński
mgr S. Jurek

37. Sprawdził dnia