

OŚRODEK DOKUMENTACJI
ZABYTEKÓW W WARSZAWIE

KARTA EWIDENCYJNA ZABYTEKÓW
ARCHITEKTURY I BUDOWNICTWA

A B C D E F G H I J K L Ł M N O P R S T U V W X Y Z

Nr

9489

1. Obiekt

LEGALNIA
WERANDA WSCHODNIA

2. Czas powstania

koniec XIX w.
ok. 1890

3. Miejscowość

LUDWIKOWO

11. Zdjęcia, plan sytuacyjny, rzutu



4. Adres Sanatorium Chorób Płuc
i Gruźlicy "Staszycówka"

nr hipoteczny art. nr 44 t. /35

Puszczykowo-Krosinko

5. Przynależność administracyjna

województwo poznańskie

gmina Mosina

6. Poprzednie nazwy miejscowości

Góra Ludwika, Wzniesienie
Ludwika, Ludwigsberg, Ludwigshöhe

7. Przynależność administracyjna
przed 1.VI.1975 r.

województwo poznańskie

powiat Srem

8. Właściciel i jego adres

Zakład Ubezpieczeń Społecznych

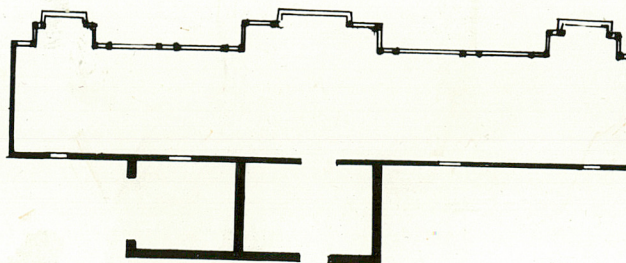
9. Użytkownik i jego adres

Sanatorium Chorób Płuc i Gruźlicy
"Staszycówka" w Ludwikowie

10. Rejestr zabytków

Nr 1845 /A data 25 III 1981 r.

autor zdjęć Jarosław Jarzewicz
data wykonania 20 VI 1986 r.
miejsce przechowywania negatywów WKZ w Poznaniu



0 4 8m

12. Autorzy, historia obiektu, określenie stylu.

Budynek pochodzi z końca XIX wieku. Został zbudowany w tzw. stylu uzdrowskim. Garaż przy elewacji wschodniej dobudowany został w ostatnich latach.

Obecnie weranda nie jest wykorzystywana zgodnie ze swoim pierwotnym przeznaczeniem - leżalnią.

13. Opis (sytuacja, materiał i konstrukcja, rzut, bryła, elewacje, dach, wnętrze, wyposażenie, instalacje)

Budynek położony na wschód od pawilonu I, oddzielony od niego regularnym założeniem ogrodowym. Frontem skierowany na zachód.

Zbudowany z drewna, w konstrukcji słupowej wypełnionej deskami, na ceglanej podmurówce. Kryty płaskim, dwuspadowym dachem pokrytym papą. Otwarta więźba dachowa krokwiowo-jętkowa z płatwią kalenicową. Podłoga z płytek ceramicznych. Przybudówka na osi wsch. elewacji murowana z cegły, kryta papą, dostawiony do niej od pd. garaż murowany z cegły i pustaków. Brama garażu dwuskrzydłowa, drewniana.

Na rzucie wydłużonego w kierunku pn.-pd. prostokąta z ryzalitem osiowym i dwoma bocznymi. Od strony wsch. dobudowane prostokątne w rzucie prostokątne przybudówki mieszczące magazyn i garaż. Budynek jednokondygnacyjny, niepodpiwniczony, kryty dwuspadowym dachem, ryzality nakryte daszkami dwuspadowymi, prostopadłymi do głównego. Dachy zaopatrzone w silnie wystający okap na ozdobnie profilowanych kroksztynach.

Frontowa /zach./ elewacja otwarta, członowana zdwojonymi słupami. W dolnej części balustrada wypełniona deskami o dekoracyjnym wykończeniu. Wejścia do budynku znajdują się na osiach trójarkadowych ryzalitów i poprzedzone są schodkami. Ryzality flankowane arkadami. Pola nad łukami arkad wypełnione ażurowym ornamentem o stylizowanych motywach roślinnych i geometrycznych. Pod okapem w elewacji frontowej i w bocznych biegnie ażurowy fryz ozdobiony skośnie skrzyżowanymi listewkami. Elewacja wsch. pięcioosiowa z niewielkimi oknami w kształcie leżących prostokątów.

Budynek pozbawiony podziałów wewnętrznych.

14. Kubatura	15. Powierzchnia użytkowa 225,7 m ²	16. Przeznaczenie pierwotne leżalnia	17. Użytkowanie obecne nie użytkowana
18. Prace budowlane i konserwatorskie, ich przebieg i dokumentacja		19. Stan zachowania (fundamenty, ściany zewnętrzne ściany, wewnętrzne, sklepienia, stropy, konstrukcje dachowe, pokrycia dachu, wyposażenie i instalacje) <p>Stan fundamentów dobry. Ubytki w oszalowaniu i w balustradzie. Uszkodzona więźba dachowa /część krokwi złamana/ od strony północnej. Łuszcząca się i odpadająca farba.</p>	
20. Najpilniejsze postulaty konserwatorskie		<p>Uzupełnienie ubytków w ścianach, balustradzie i więźbie dachowej. Pomalowanie farbą olejną.</p>	

21. Akta archiwalne (rodzaj akt, numer i miejsce przechowywania)

22. Bibliografia

23. Źródła ikonograficzne i fotograficzne rodzaj, miejsce przechowania, sygnatury)

24. Uwagi różne

25. Wypełnił
mgr Magdalena Jarzewicz
Imię i nazwisko
data 22 VII 1986 r.

26. Sprawdził
Imię i nazwisko
data

27. Załączniki

wkładka

WKŁADKA DO KATRY EWIDENCYJNEJ ZABYTKÓW ARCHITEKTURY I BUDOWNICTWA

LUDWIKOWO

WERANDA WSCHODNIA

c.d. nr 11

ZALACZNIK NA 1

wkładkę założył J. Jarzewicz
23 VII 1986 r.

