

1. Obiekt

BUDYNEK MIESZKALNY

2. Czas powstania

ok. 1900

3. Miejscowość

WIELKOPOLSKIE

OSTROW WLKP.

Adres

ul. Raszkowska 13

nr hipoteczny

Przynależność administracyjna

województwo kaliskie

miasto Ostrów Wlkp.

Poprzednie nazwy miejscowości

Przynależność administracyjna
przed 1.VI.1975

województwo poznańskie

miasto Ostrów Wlkp.

Właściciel i jego adres

Użytkownik i jego adres

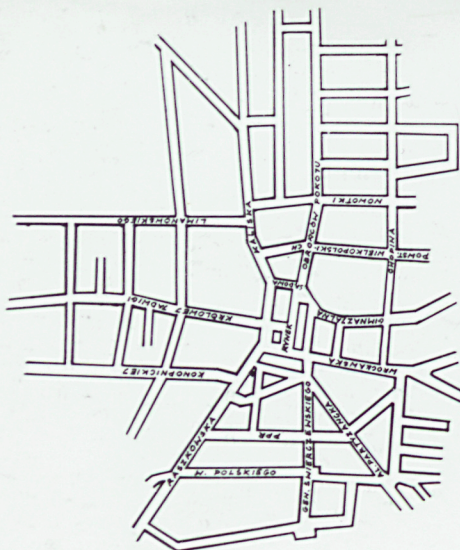
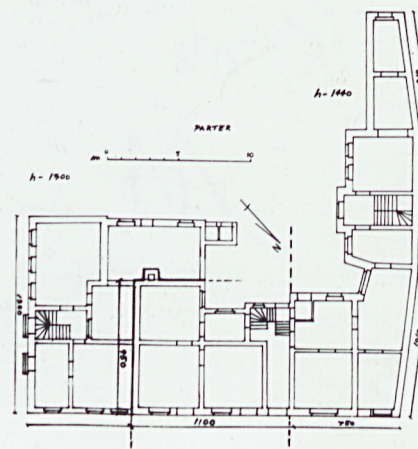
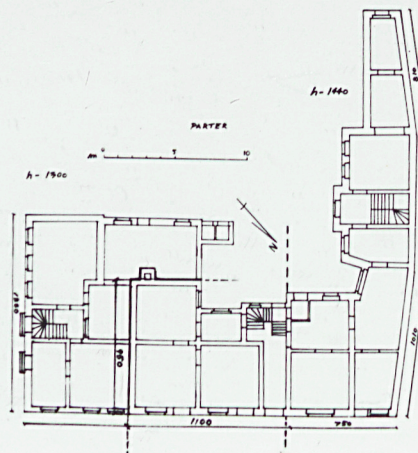
lokatorzy

Rejestr zabytków

Nr data

autor zdjęć
data wykonania
miejsce przechowywania negatywów

W. Radomski, grudzień 1978



12. Autorzy, historia obiektu, określenia stylu.

13. Opis (sytuacja, materiał i konstrukcja, rzut, bryła, elewacje, dach, wnętrze wyposażenie, instalacje)

Budynek usytuowany w zabudowie zwartej w pd. pierzeji ul. Raszkowski
ej, na wsch. od rynku. Podpiwniczony ze stropami prostymi. Zbudowany
z cegły, otynkowany, stropy drewniane z podsufitką, podłogi drewniane.
Dach wielospadowy, kryty od strony fasady dachówką karpiówką, inne
płaszczyzny kryte papą. Więźba o konstrukcji krokwiowo-jętkowej.
Budynek czterokondygnacyjny, rzutem zbliżony do planu trapeza z
wydłużoną, wieloboczną oficyną-krytą dachem jednospadowym, papą.
Fasada trójkondygnacyjna. Parter gładko otynkowany z dwoma prosto-
kątnymi oknami wystawowymi i otworem wejściowym do pomieszczeń
handlowych. Na II i III kondygn. trzy boniowane lizeny, w cokole
zdobione rozetami, zwieńczone dekoracją o mot. roślinnych. W lewym
polu balkony z balustradą w formie ozdobnych, żeliwnych krat. Okna
i drzwi balkonowe jednoskrzydłowe, skrzynkowe. Ponad nimi girlandy.
W prawym polu na I ptr. wykusz zadaszony, kryty blachą, zwieńczony
ozdobnym guzem, z trzema wąskimi oknami jednoskrzydłowymi. Ponad
nimi girlandy, z wstęgami. Pod oknami płyciny z orn. o motywach roślin-
nych. Okna II ptr. dwuskrzydłowe. Ponad nimi girlandy. Fasada zwień-
czona gzymsem. W części dachowej 4-okienna facjatka zadaszona sa-
modzielnym tróspadowym dachem. Oficyna i elewacja tylna bez podzia-
łów architektonicznych. W pokojach III kondygn. od ulicy piece z
białych kafli z ornamentem roślinnym/symetrycznym/, z ozdobnym kartu-
szem w zwieńczeniu. Sufity ze stiukowymi obramieniami i rozetami
w środku.

Instalacje- wod.-kan., elektr., gazowa, piece kaflowe

14. Kubatura 1090 m ³	15. Powierzchnia użytkowa 150 m ²	16. Przeznaczenie pierwotne mieszkalno-handlowe	17. Użytkowanie obecne mieszkalno-handlowe
18. Prace budowlane i konserwatorskie, ich przebieg i dokumentacja		19. Stan zachowania (fundamenty, ściany zewnętrzne, ściany wewnętrzne, sklepienia, stropy, konstrukcje dachowe, pokrycie dachu, wyposażenie i instalacje) dobry nieuszczelny dach, zacieki na poddaszu	
20. Najpilniejsze postulaty konserwatorskie Naprawa dachu			

21. Akta archiwalne (rodzaj akt, numer i miejsce przechowywania)

22. Bibliografia

23. Źródła ikonograficzne i fotografie (rodzaj, miejsce przechowywania, sygnatury)

24. Uwagi różne

25. Wypełnił

mgr M. Przybyła

1.12.78 r.

26. Sprawdził