

Nr

III

115

A

B

C

D

F

G

H

I

J

K

O

P

R

S

T

U

V

W

X

Z

1. Obiekt zabytkowy

DAWNY DWOREK / obecnie oficyna /

2. Miejscowość

GN. PIASKI

SZELEJEWO

3. Wiek

I poł XIX

4. Styl

Klasycyzm

5. Kubatura m<sup>3</sup>

600

6. Powierzchnia w m<sup>2</sup>

a) zabytkowa: 200 b) użytkowa:

7. Materiał budowlany

przed  
zniszczeniempo  
odbudowie

a) ściany

cegła

b) sklepienia

-

c) stropy

-

d) więzania dachu

drewno

e) krycie dachu

dachówka

11. Ilość budynków

1

12. Ilość kondygnacji

1

13. Użytkowanie wnętrza według ilości:

a) izb mieszkalnych

5

b) innych pomieszczeń

4

c) piwnic

-

14. Grunty należące do zabytku:

ha

a) ogrody stylowe: 2 akcja  
lipowa z XVIII w.

b) sady i grunty uprawne

c) lasy

d) wody

e) inne

8. Wyposażenie architektoniczne

9. Autorzy i data budowy i przebudowy

Zbud. w I poł XIX w. w XX w.  
przebud. przez projektanta  
jeżeli z rysunków

15. Przeznaczenie pierwotne budynku

dwór

16. Użytkowanie w latach ubiegłych

oficyna dworska

17. Użytkowanie obecne

biuro i mieszkanie S.W.M.N

18. Nadaje się do użycia na:

" "

19. Data rodzaj i stopień zniszczeń i odbudowy

Data	O P I S	znisz- czenia %	odbu- dowa %
VIII. 1939 r.	wieczystość		
XI. 1939 r.	"		
XII. 1945 r.	"		
VII. 1955	"		
1957	przebudowany.		

10. Udostępnienie

katalogowy.

20. Przynależność administracyjna

a) województwo

POZNAN

b) powiat

GOŁYŃ

c) gmina

GR. SZELEJEWO

21. Stacja

nazwa stacji

odległość od  
stacji w km

a) kolejowa

Szelejewo

w/m

b) autobusowa

22. Właściciel i jego adres

Szelejewo Państwo Polskie

23. Użytkownik i jego adres

Sandomierska - Włost. - Hodowla  
Nasion - Sp. Akc. pod Jan. Państw.  
ob. G.N.O.S. ob.

24. Inwestor i jego adres:

Nadmiernik  
Hodowla Roslin  
Stacja Hodowli  
Roslin Szelejewo

25. Rejestr zabytku nr

14.10.143/32/57

rok

1957

miejsce przechowywania

WHR - Poznań

26. Nazwa księgi hipotecznej

27. Numer hipoteczny

28. Akta

6945

29. Fotografie

BWA Poznań

30. Inwentaryzacja pomiarowa

6945

BIBLIOTEKA  
DOKUMENTACJI  
ZABYTEKÓW



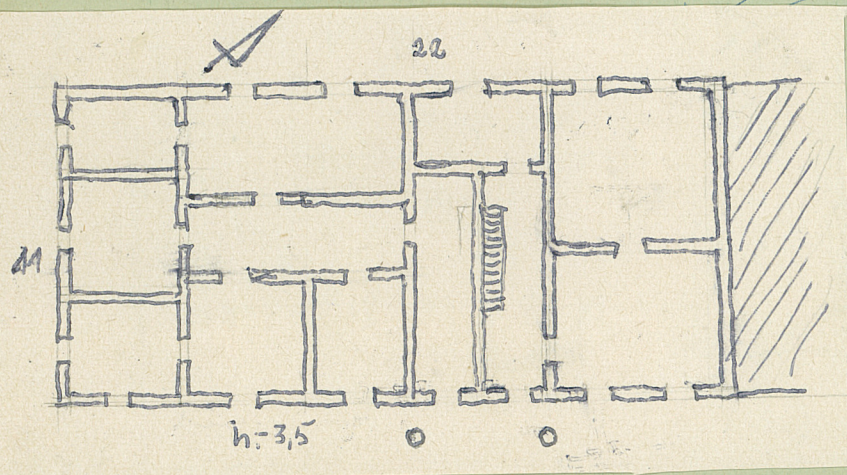
31. Szkic sytuacyjny, plan schematyczny, uwagi opisowe, fotografia



Pottery pay for pediment group. Murovany. Partway  
Dunstratoy. Way the pediment are. Old front  
gave darkholmway & highway - two, tower.  
Oak necessity

$\uparrow$   
N

$h = 3.5$



## 32. Przebieg prac konserwatorskich

[illegible]

33. Koszty  
w tys. zł

przewidywane

rzeczywiste

### 34. Inspekcje

### 35. Uwagi różne

36. Wypełnił dnia VII. 1955  
7. Białorin - Kyjiroue

37. Sprawdził dnia