

A B C D E F G H I J K L Ł M N O P R S T U V W X Y Z

Nr

WIELKOPOLSKIE

11883

1. Obiekt

DWOR, ob. oficyna

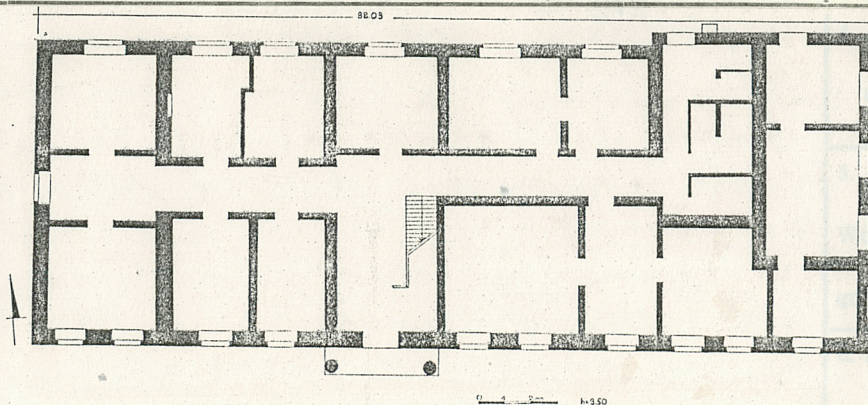
2. Czas powstania
ok. 1820 r.
k. XIX w.

3. Miejscowość

SZELEJEWO

DRUGIE

11. Zdjęcia rzut, przekrój, sytuacja, orientacja



Szelejewo nr. 1

hipoteczny

ynależność administracyjna

ództwo leszczyńskie

Piaski

przednie nazwy miejscowości

7. Przynależność administracyjna
przed 1. VI. 1975

województwo poznańskie

powiat Gostyń

8. Właściciel i jego adres

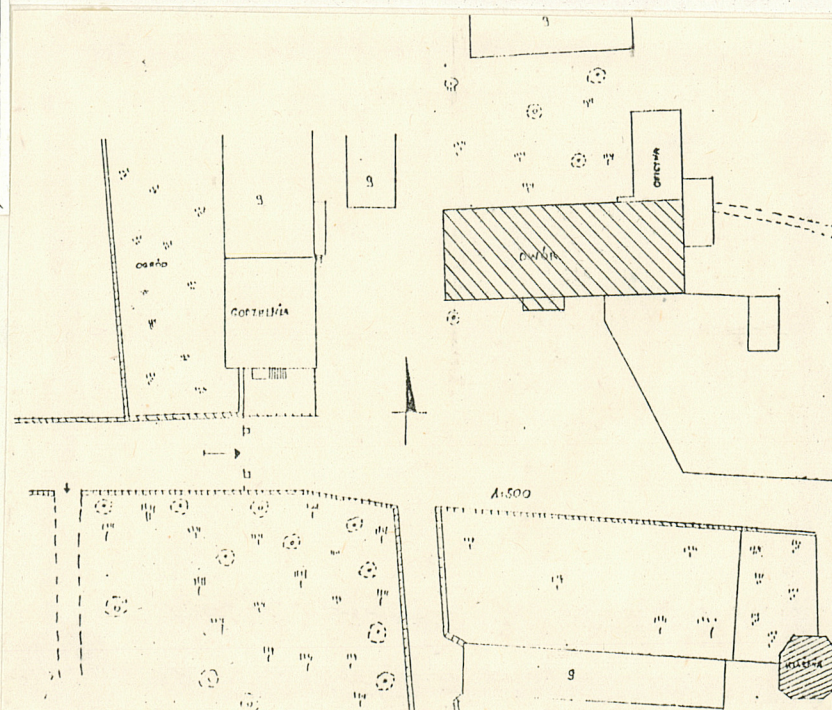
Stacja Hodowli Roślin Szelejewo,
63-813 Szelejewo

9. Użytkownik i jego adres

Stacja Hodowli Roślin Szelejewo,
w/m /biura/

10. Rejestr zabytków

Nr 162/604 A data 1.11.1957



12. Autorzy, historia obiektu, określenia stylu.

Dwór zbudowany zapewne ok. 1820 r. w czasie kiedy dziedzicem majątku był Stefan Garczyński/1829-1847/ Później majątek w rękach rodziny Pruskich, a od 1865 r. do 1920 w rękach rodziny książąt Schonburg-Waldenburg. Zapewne w k. XIX w. rozbudowany od str. zach. Klasycystyczny.

13. Opis (sytuacja, materiał i konstrukcja, rzut, bryła, elewacje, wnętrze, wyposażenie, instalacje)

Dwór usytuowany jest w otwartej zabudowie na terenie dawnego majątku założonego we wsch. części wsi, w zach. części założenia. Od str. zach. główna brama wjazdowa do majątku z budynkiem dawnej gorzelni. Od pn. nowsza oficyna i skrzydło wsch. łączone z dworem. Od pd. dziedziniec z budynkami gospodarczymi i pn. granica parku krajobrazowego. Zwrócony frontem na pd., kalenicą na pd.

Materiał: na cokole z kamienia polnego i cegły, murowany z cegły pełnej, ceramicznej na zaprawie wapiennej, tynkowany, w części dachu kryty dachówką karpiówką w koronkę. Więźba konstrukcji krokwiowo-jętkowej z dwoma rzędami stojących stolców, stropy belkowe z podsufitką-drewniane. Część stropów ponad biurem typu Kleina. Brak podpiwniczenia. Klatka schodowa w sieni, żelbetowa z okładzinami, dwubiegowa. Posadzki: w korytarzu i części pomieszczeń posadzki PCV i lentex oraz parkiety na podłożu betonowym, w kondygnacji piętra parkiety. Stolarka: drzwi wejściowe klepkowe, dwuskrzydłowe, dębowe, inne jednoskrzydłowe, płycinowe, okna skrzynkowe. Część ścian wewnętrznych wykładana płytami drewnianymi.

Plan wydłużonego prostokąta z sienią na osi od pd. mieszczącą dwubiegową klatkę schodową i przylegającym do niej poprzecznym korytarzem od pd., łamanym od wsch. Po obu stronach sieni i korytarza prostokątne pomieszczenia w układzie dwutraktowym o zróżnicowanej wielkości i kształcie/układ mocno przebudowany/

Bryła zwarta, jednokondygnacyjowa, bez podpiwniczenia, ustawiona na niewysokim cokole, nakryta dwuspadowym dachem z naczółkami. W dachu od frontu cztery jednoosiowe facjaty z pulpitowymi daszkami, a od str. pn. pięć facjatek nakrytych pulpitowymi daszkami. Od str. frontu portyk kolumnowy na osi wsparty na dwóch kolumnach zwieńczony trójkątnym frontonem.

Elewacja frontowa/pd/ jednokondygnacyjowa, jedenastoosiowa. Na osi portyk kolumnowy wsparty na dwóch kolumnach z profilowanymi bazami i kostkowymi kapitelami, zwieńczony trójkątnym frontonem z profilowanymi krawędziami. W tle portyku prostokątny otwór drzwiowy. W korpusie prostokątne otwory okienne z parapetami. Elewacja zwieńczona profilowanym gzymsem. Elewacja wsch. czteroosiowa w parterze, z trzema prostokątnymi otworami okiennymi z parapetami i płyciną okienną od pd., dwuosiowa w naczółku z dwoma oknami prostokątnymi. Naczółek wydzielony profilowanym gzymsem. Elewacja zach., jednoosiowa w parterze i naczółku, dzielona profilowanym gzymsem. Elewacja pn., jednokondygnacyjowa, siedmioosiowa, z otworem okiennym od wsch. i dużymi otworami okiennymi od zach.

<p>14. Kubatura ok. 2119m³</p>	<p>15. Powierzchnia użytkowa 372m²</p>	<p>16. Przeznaczenie pierwotne dwór</p>	<p>17. Użytkowanie obecne administracyjne</p>
<p>18. Prace budowlane i konserwatorskie, ich przebieg i dokumentacja</p> <p>Remont kapitalny obiektu w latach 1975/78</p> <ul style="list-style-type: none"> -nowe pokrycie dachu -naprawa więzby dachowej -nowe tynki zewnętrzne i wewnętrzne -nowa klatka schodowa w sieni/żelbetowa/ -wymiana stolarki drzwiowej i okiennej -rozebranie altany od frontu -adaptacja poddasza z wykładzinami drewnianymi <p>Dokumentacja budowlana: Woj. Zarząd Inwestycji Rolniczych w Lesznie, TZUB Gostyń 1975 r.</p>		<p>19. stan zachowania (fundamenty, ściany zewnętrzne, ściany wewnętrzne, sklepienia, stropy, konstrukcje dachowe, pokrycie dachu, wyposażenie i instalacje)</p> <p>Stan b.dobry.</p>	
		<p>20. Najpilniejsze postulaty konserwatorskie</p>	

21. Akta archiwalne (rodzaj i miejsce przechowywania)

22. Bibliografia
Katalog Zabytków Sztuki, t.V, z.
Stacja Hodowli Roślin Szelejewo 1924-1984,
Poznań 1984r.

23. Źródła ikonograficzne i fotografia (rodzaj, miejsce przechowywania, sygnatury)

24. Uwagi różne

25. Opracował

tekst mgr W.M. Panek, IX 1989
imie, nazwisko, data, podpis

plany, rysunki Panek, IX 1989
imie, nazwisko, data, podpis

zdjęcia fotogr. Panek, IX-X 1989
imie, nazwisko, data, podpis

miejsce przechowywania negatywów BDZ

Karta po wypełnieniu podlega ochronie na podstawie przepisów prawa autorskiego.

26. Adnotacje o inspekcjach, informacje o zamianach (daty, imiona i nazwiska wypełniających)

27. Załączniki

-wkładka z opisem i fotografiami
-wkładka z fotografiami

1. Miejscowość
SZELEJEWO2. Obiekt (nazwa jak w karcie)
DWOR3. Zawartość wkładki (nazwa obiektu lub materiału uzupełniającego)
OPIS, FOTOGRAFIE

W dachu pięć jednoosiowych facjatek z pulpitowymi daszkami.

Wnętrze: od frontu portyk kolumnowy z głównym otworem drzwiowym do sieni w tle. Sień prostokątna z dwubiegową klatką schodową łączona od pn. z poprzecznym korytarzem. Wokół sieni i korytarza założone prostokątne pomieszczenia o zróżnicowanej wielkości. Część wsch. łączona z dawną oficyną. W części zach. niewielkie przedłużenie traktu.

Wypozażenie:

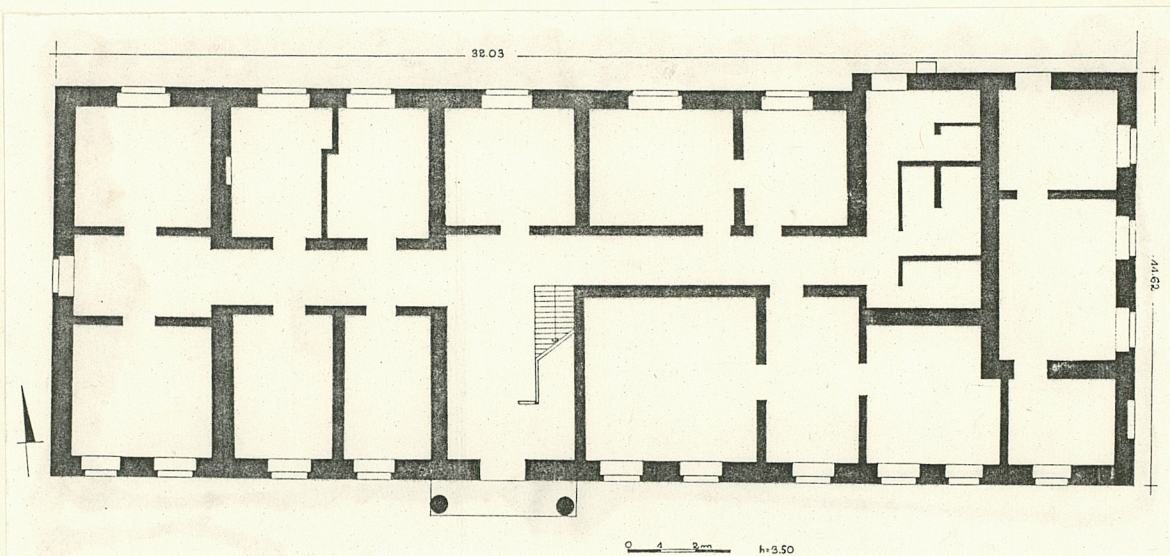
- portyk kolumnowy od frontu z ok. 1820 r.
- pozostałe elementy wyposażenia nowsze

Instalacje:

- elektr.
- ogrzewcza/CO/
- wodociąg.

Dwór/fotografie/

1. Widok ogólny od str. pd.
2. Rzut poziomy w skali 1:100
3. Plan sytuacyjny w skali 1:500
4. Plan orientacyjny w skali 1:25 000
5. Widok na elewację pn. z zach.
6. Elewacja zach. od pn.
7. Widok od str. pd-zach.
8. Elewacja wsch.
9. Portyk od str. pd.
10. Stolarka okien naczółka
11. Facjatka od str. pd.
12. Stolarka drzwi od pd.
13. Stolarka okien od str. pd.



Wkładkę założył: W.M. Panek, X 1989
(imię, nazwisko, data)

Miejsce przechowywania negatywów: BDZ

Z-d Poligr. Jan Jasiński W-wa, ul. Wolna 13, tel. 12-43-83

Wzór ODZ 1978 r.



1. Miejscowość
SZELEJEWO

2. Obiekt (nazwa jak w karcie)
DWOR

3. Zawartość wkładki (nazwa obiektu lub materiału uzupełniającego)
FOTOGRAFIE



Wkładkę założył: W.M. Panek, X. 1989
(imię, nazwisko, data)

Miejsce przechowywania negatywów: BDZ

Z-d Poligr. Jan Jasiński W-wa, ul. Wolna 13, tel. 12-43-83

