

A B C D E F G H I J K L M N O P R S T U V W X Y Z

Nr

11880
WIELKOPOLSKIE

1. Obiekt

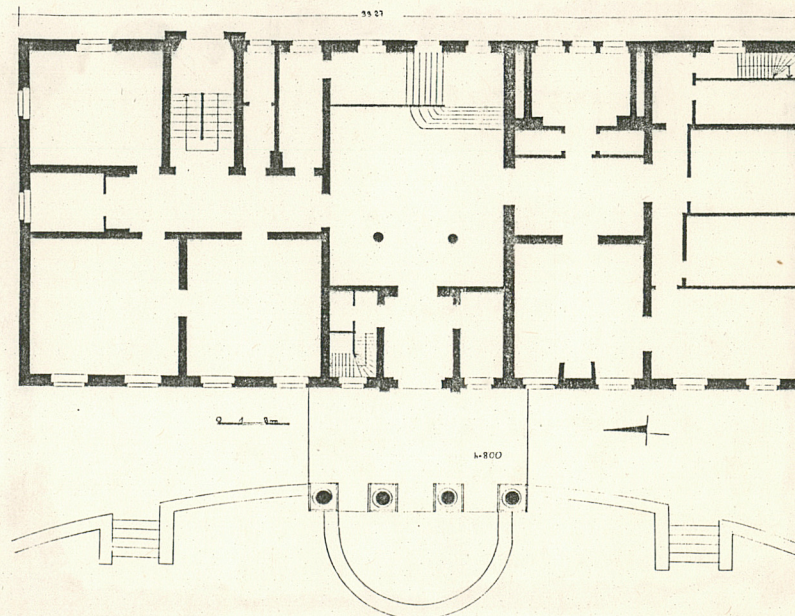
P A Ł A C

2. Czas powstania
1906 r.

3. Miejscowość

S Z E L E J E W O D R U G I E

11. Zdjęcia rzut. przekrój. sytuacja. orientacja



Adres Szelejewo, SHR

nr hipoteczny

Przynależność administracyjna

województwo leszczyńskie

gmina Piaski

Poprzednie nazwy miejscowości

Przynależność administracyjna
przed 1. VI. 1975

województwo poznańskie

powiat Gostyń

8. Właściciel i jego adres

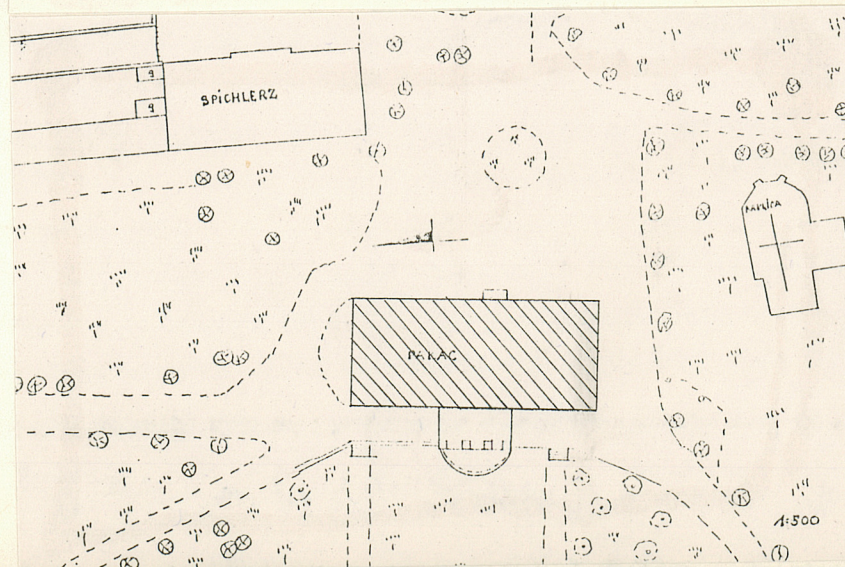
Stacja Hodowli Roślin Szelejewo,
w/m

9. Użytkownik i jego adres

Stacja Hodowli Roślin Szelejewo,
w/m

10. Rejestr zabytków

Nr 625/1507A data 23 XII 1974



12. Autorzy, historia obiektu, określenia stylu.

Pałac zbudowany w 1906 r. dla rodziny książąt Schonburg-Waldenburg jako pałacyk myśliwski.

W okresie II wojny światowej częściowo spalony dach/pierwotnie manskardowy/ i wyposażenie.

O cechach klasycystycznych.

13. Opis (syntaktyczny, materiał i konstrukcja, rzut, bryła, elewacje, wnętrza, wyposażenie, instalacje)

Pałac usytuowany jest w otwartej zabudowie, na pd-wsch. skraju wsi, na terenie rozległego parku krajobrazowego z niesymetrycznymi alejami i podjazdem. Od str. pd. kaplica. W otoczeniu drzew. Od str. pn-wsch. dawny spichlerz. Zwrócony frontem do parku na zach. kalenicą w linii pn-pd.

Materiał: na cokole z kamienia polnego i cegły, murowany z cegły pełnej, ceramicznej tynkowany, w części dachu kryty papą aluminiową na deskach. Więźba konstrukcji krokwiowo-stolcowej, ze stolcami stojącymi i leżącymi, stropy belkowe z podsufitką drewniane. W całości podpiwniczony: sklepienia typu Kleina, posadzki cementowe, częściowo wykładane płytkami PCV, schody murowane z cegły. Posadzki: w pomieszczeniach podłogi deskowe i parkiety. Klatki schodowe murowane, żelbetowe. Stolarka: drzwi wejściowe, jednoskrzydłowe płytowe, drzwi płycinowe, jedno i dwuskrzydłowe, okna skrzynkowe. Na klatce schodowej rzeźby ceramiczne.

Plan regularnego, wydłużonego prostokąta, z dostawionym na osi zach. czterokolumnowym portykiem z podjazdem. Od pn-wsch. niewielki pseudoryzalit mieszczący klatkę schodową. Na osi portyku, w korpusie obszerny hall z dwoma kolumnami i klatką schodową od wsch. Na osi portyku, w korpusie obszerny hall z dwoma kolumnami i klatką schodową od wsch. oraz pomieszczeniami gospodarczymi od zach. Od pn. wąski korytarz na osi połączony z klatką schodową od wsch., wokół których założone prostokątne pomieszczenia. Od str. pd. niesymetryczny układ prostokątnych pomieszczeń o zróżnicowanym kształcie/część podziałów wtórna/Układ dwu i półtraktowy, niesymetryczny.

Bryła zwarta, dwukondygnacyjowa, w całości podpiwniczona, ustawiona na wysokim cokole i nakryta płaskim, czterospadowym dachem. Od zach. na osi czterokolumnowy portyk zwieńczony trójkątnym tympanonem, w którego tle schodkowy szczyt korpusu. W przyziemiu portyku symetryczny podjazd z dwoma zejściami do parku. Od str. wsch. niewielki pseudoryzalit, jednokondygnacyjny, zwieńczony trójkątnym szczytem ze sterczynami, mieszczący wejścia do piwnic.

Elewacja frontowa/zach/ dwukondygnacyjowa, dziewięcioosiowa, trójosiowa w tle portyku. W przyziemiu wysoki cokół z prostokątnymi oknami od piwnic. Na osi czterokolumnowy portyk kolumnowy, z kolumnami ustawionymi na profilowanych bazach, zwieńczonymi kapitelami z jońskimi ślimacznikami. Ponad kapitelami profilowany gzyms z trójkątnym frontonem z profilowanymi krawędziami. W części korpusu prostokątne otwory okienne w prostych

14. Kubatura 6299m ³	15. Powierzchnia użytkowa 494m ²	16. Przeznaczenie pierwotne pałacyk myśliwski	17. Użytkowanie obecne stołówka/piwnice/ mieszkalne/parter,piętro/
18. Prace budowlane i konserwatorskie, ich przebieg i dokumentacja Po 1945 r. częściowo spalony. Remont w latach pięćdziesiątych/dach, więźba, tynki/ Remont kapitalny w latach siedemdziesiątych: -dach, więźba -tynki -piwnice adoptowane na cele stołówki -stolarka		19. stan zachowania (fundamenty, ściany zewnętrzne, ściany wewnętrzne, sklepienia, stropy, konstrukcje dachowe, pokrycie dachu, wyposażenie i instalacje) Stan dobry.	
		20. Najpilniejsze postulaty konserwatorskie	

21. Akta archiwalne (rodzaj i miejsce przechowywania)

22. Bibliografia

Stacja Hodowli Roślin Szelejowo 1924-1984
Poznań 1984

23. Źródła ikonograficzne i fotografia (rodzaj, miejsce przechowywania, sygnatury)

Zbiór fotografii pałacu przed remontem w 1969 r.
w zbiorach SHR

24. Uwagi różne

25. Opracował

tekst mgr W.M. Panek, XI 1989
..... imię, nazwisko, data, podpis

plany, rysunki Panek, XI 1989
..... imię, nazwisko, data, podpis

zdjęcia fotogr. Panek, IX-X 1989
..... imię, nazwisko, data, podpis

miejsce przechowywania negatywów BDZ

Karta po wypełnieniu podlega ochronie na podstawie przepisów prawa autorskiego.

26. Adnotacje o inspekcjach, informacje o zamianach (daty, imiona i nazwiska wypełniających)

27. Załączniki

- wkładka z opisem i planem
- wkładka z fotografiami
- wkładka z fotografiami

1. Miejscowość SZELEJEWO	2. Obiekt (nazwa jak w karcie) PAŁAC	3. Zawartość wkładki (nazwa obiektu lub materiału uzupełniającego) OPIS, PLAN, SPIS FOTOGRAFII
-----------------------------	---	---

opaskach z żelaznymi kratami, w dwóch kondygnacjach. W tle portyku, główne wejście do pałacu zamknięte koszową arkadą w opasce z kluczem ujęte boniowaniem po bokach. Wyżej, ponad profilowanym gzymsem naczółek o formach wkładowych wypukłach z kartuszem herbowym rodziny Schonburg-Waldenburg. Elewacja zwieńczona profilowanym gzymsem, ze szczytem schodkowym na osi portyku. Elewacja pd., dwukondygnacyjowa, czteroosiowa, z prostokątnymi oknami w cokole od piwnic i prostokątnymi otworami okiennymi w dwóch kondygnacjach wyżej, zwieńczona profilowanym gzymsem. Elewacja pn., dwukondygnacyjowa, z oknami od piwnic w cokole i prostokątnymi otworami okiennymi w dwóch kondygnacjach wyżej. Elewacja wsch., dwukondygnacyjowa, niesymetryczna, z wejściem do piwnic w pseudoryzalicy zwieńczonym trójkątnym szczytem ze sterczynami w przyziemiu, z prostokątnymi otworami okiennymi w dwóch kondygnacjach o zróżnicowanej wielkości wyżej, zwieńczona mocno profilowanym gzymsem.

Wnętrze: w piwnicach stropy typu Kleina. Pomieszczenia od pn. adoptowane na cele stołówki. Parter od pd z licznymi podziałami wtórnymi. Na osi reprezentacyjny hall z klatką schodową. Na piętrze wewnętrzny korytarz z złożonymi po bokach prostokątnymi pomieszczeniami mieszkalnymi.

Wyposażenie:

- częściowo stolarka drzwiowa z ok. 1906 r., płycinowa
- rzeźby ceramiczne na klatce schodowej z ok. 1906 r.

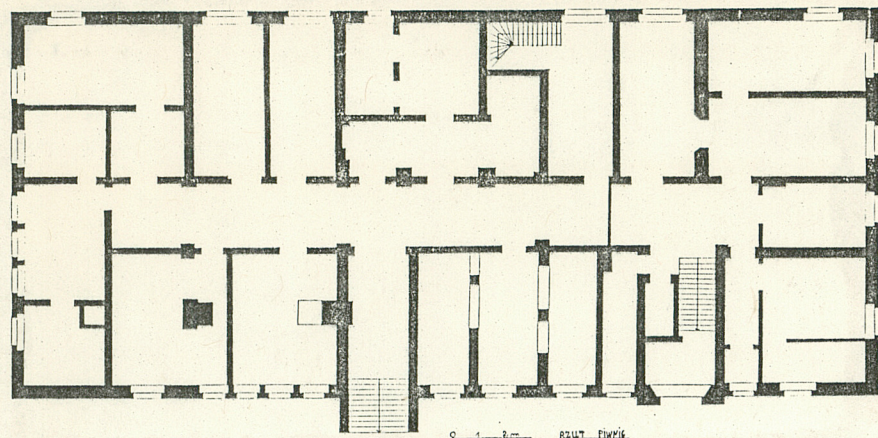
Instalacje:

- elektr.
- ogrzewcza/CO/
- wodociąg.

Wkładkę założył: W.M. Panek, XI.1989
(imię, nazwisko, data)

Wzór ODZ 1978 r.

Miejsce przechowywania negatywów: BDZ



Spis fotografii: /pałac/

1. Widok ogólny od str. zach.
2. Rzut poziomy parteru w skali 1:100
3. Plan sytuacyjny w skali 1:500
4. Plan orientacyjny w skali 1:25 000
5. Rzut poziomy piwnic w skali 1:100
6. Widok na elewację pd.
7. Widok z dziedzińca od wsch.
8. Widok na portyk od str. pd.
9. Widok z podjazdu pd.
10. Portyk od zach.
11. Pseudoryzalit od str. wsch.
12. Fronton portyku od zach.
13. Kapitel kolumny od zach.

14. Główne wejście od zach.
15. Szczyt pseudoryzalitu od wsch.
16. Detal z kartuszem herbowym
17. Okno z opaską od zach.
18. Stolarka okien od wsch.
19. Okno od piwnic w cokole
20. Okno id zach. z kratami
21. Okno od wsch. środka korpusu

1. Miejscowość
SZELEJEWO

2. Obiekt (nazwa jak w karcie)
PAŁAC

3. Zawartość wkładki (nazwa obiektu lub materiału uzupełniającego)
FOTOGRAFIE

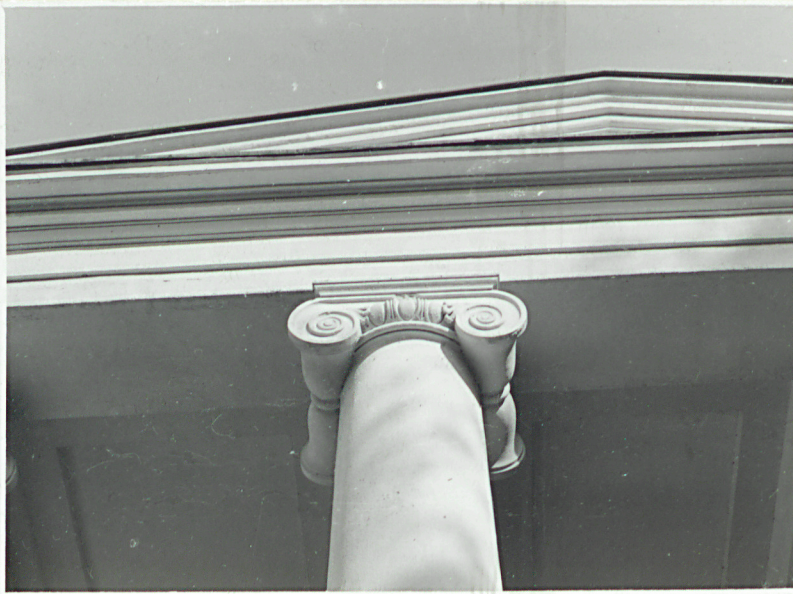


Wkładkę założył: W.M.Panek, X 1989
(imię, nazwisko, data)

Miejsce przechowywania negatywów: BDZ

Z-d Poligr. Jan Jasiński W-wa, ul. Wolna 13, tel. 12-43-83

Wzór ODZ 1978 r.



1. Miejscowość
SZELEJEWO

2. Obiekt (nazwa jak w karcie)
PAŁAC

3. Zawartość wkładki (nazwa obiektu lub materiału uzupełniającego)
FOTOGRAFIE



Wkładkę założył: W.M.Panek, X 1989
(imię, nazwisko, data)

Miejsce przechowywania negatywów: BDZ

Z-d Poligr. Jan Jasiński W-wa, ul. Woźna 13, tel. 12-43-83

