

1. Obiekt

DOM MIESZKALNY /CZWORAK/, NR. 13
w zespole folwarcznym

1446/5

nr 12

2. Czas powstania

ok. 1900

3. Miejscowość

STRZELCE WIELKIE

4. Adres

Strzelce Wielkie

nr hipoteczny 13

5. Przynależność administracyjna

województwo leszczyńskie

gmina Piaski

6. Poprzednie nazwy miejscowości

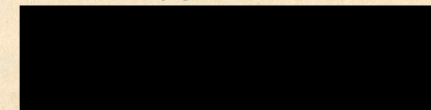
Wielkie Strzelce,
Grosse Strzelce

7. Przynależność administracyjna
przed 1.VI.1975 r.

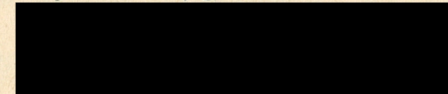
województwo poznańskie

powiat Gostyń

8. Właściciel i jego adres

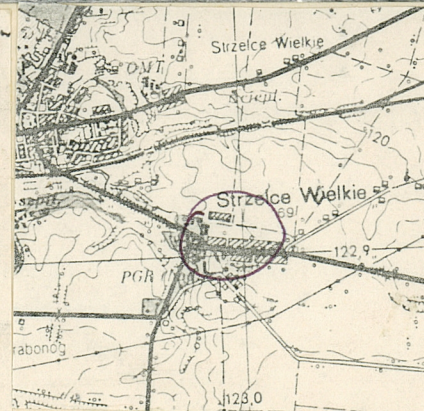
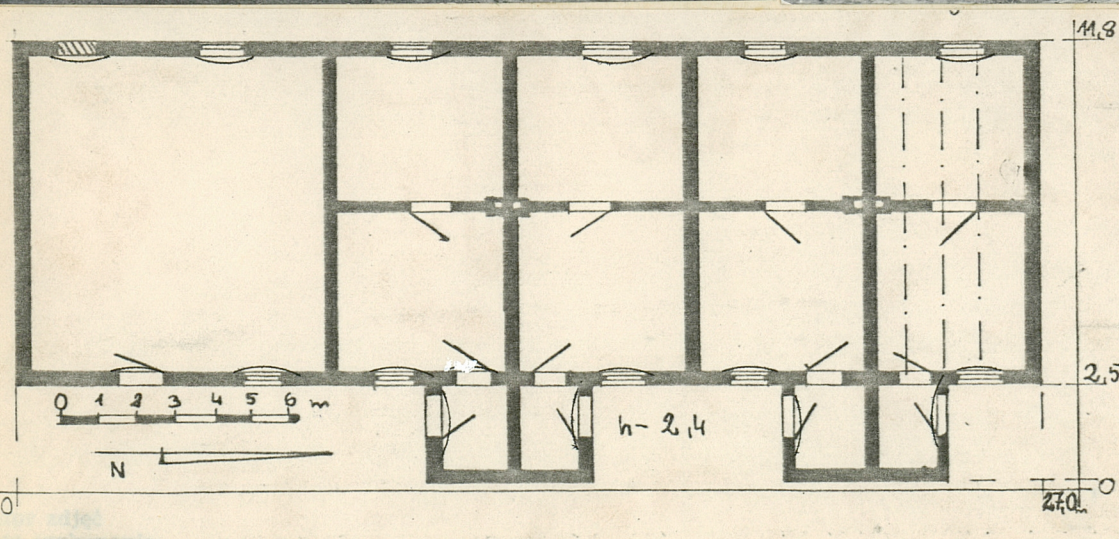


9. Użytkownik i jego adres



10. Rejestr zabytków

Nr data



data wykonania
miejsce przechowywania negatywów

zdj. 1, 2

12. Autorzy, historia obiektu, określenia stylu.

Budynek wzniesiony ok. 1900 roku dla pracowników folwarku będącego własnością Franciszka Żółtowskiego. Budynek gospodarczy przy domu nr. 13 pochodzi z tego samego okresu. Po podziale majątku Żółtowskich dom nabył w 1948 roku Stanisław Konopka.

13. Opis (sytuacja, materiał i konstrukcja, rzut, bryła, elewacje, dach, wnętrze, wyposażenie, instalacje)

Obiekt usytuowany w zagrodzie wielobudynkowej, przy polnej, bitej drodze biegnącej w kierunku pn.. Szczytami budynek wyznacza oś pn. - pd.. Szczyt pd. odległy od drogi asfaltowej, biegnącej z Gostynia do Pogorzeli, o ok. 389 m. Szczyt pn. odległy od sąsiedniego domu nr. 14 o 25 m. Odległość między obiektem i budynkiem gospodarczym wynosi 12 m. Materiał: budynek posadowiony na podmurówce z kamienia polnego, łamanego. Ściany zewnętrzne z cegły pełnej, palonej, łączonej na zaprawę wapienno-cementową, o wążku krzyżowym, nieotynkowane. Ściany wewnętrzne z cegły pełnej, palonej, otynkowane. Strop: drewniany, belki stropowe zaszalowane deskami, tynk położony na podsufitce. Więźba dachu o konstrukcji płatwiowo-kleszczowej ze ścianką kolankową. Pokrycie dachu: Krokwie zaszalowane deskami, na deskowaniu papa smołowa. Posadzki: w większości pomieszczeń polepa cementowa /przedsionek, kuchnia/, w pozostałych drewniana - deski ułożone na przyłgę na legarach. Otwory: oryginalne otwory okienne zakończone łukami odcinkowymi; pozostałe, przebudowane wzmocnione na górze stalowymi dźwigarami. Okna sześciopolowe, dwuskrzydłowe, ramowe, pojedyncze oraz okna trójpole, dwuskrzydłowe, podwójne tzw. "szwedzkie". Otwory okienne poddasza pozbawione okien. Otwory drzwiowe zakończone łukami odcinkowymi. Drzwi zewnętrzne o konstrukcji ciesielskiej, podwójne o pionowym układzie desek, nad drzwiami świetlik. Drzwi wewnętrzne płycinowe i sponowe. Rzut: prostokątny, dwunastowniętrзовy, ośmioizbowy, czterotraktowy, szerokofrontowy, symetryczny. Bryła: budynek jednokondygnacyjny bez podpiwniczenia. Dach dwuspadowy z nieużytkowanym poddaszem. Elewacja zach.: dwie przybudówki stanowiące przedsionki i cztery okna symetrycznie rozmieszczone. Ściana pn. budynku przylega do budynku gospodarczego, ściana pd. do zabudowań sąsiedniej zagrody. Elewacja pn.: ślepa, przylega do budynku gospodarczego. Elewacja wsch.: cztery okna symetrycznie rozmieszczone. Na poddaszu cztery otwory okienne pozbawione okien. Elewacja pd.: ślepa, przylega do budynku gospodarczego sąsiedniej zagrody. Wyposażenie: dwa systemy kominowe sztagowe, piec kuchenny typu "angielka". Instalacja: elektryczna.

<p>14. Kubatura</p> <p>470 m³ bez poddasza</p>	<p>15. Powierzchnia użytkowa</p> <p>184 m² bez poddasza</p>	<p>16. Przeznaczenie pierwotne</p> <p>Dom mieszkalny</p>	<p>17. Użytkowanie obecne</p> <p>Dom mieszkalny</p>
<p>18. Prace budowlane i konserwatorskie, ich przebieg i dokumentacja</p> <p>Wymiana okien, przeróbki otworów okiennych i wymiana pokrycia dachu miały miejsce ok. 1975 roku.</p>	<p>19. Stan zachowania (fundamenty, ściany zewnętrzne, ściany wewnętrzne, sklepienia, stropy, konstrukcje dachowe, pokrycie dachu, wyposażenie i instalacje)</p> <p>Stan zachowania budynku zły. Ściany zewnętrzne mocno zawilgocone. Widoczne są ubytki zaprawy łączącej cegły. Więźba dachowa w stanie technicznym niezadowalającym - widoczne ślady korozji biologicznej.</p>		
<p>20. Najpilniejsze postulaty konserwatorskie</p>			

21. Akta archiwalne (rodzaj akt, numer i miejsce przechowywania)

22. Bibliografia

23. Źródła ikonograficzne i fotografie (rodzaj, miejsce przechowywania, sygnatury)

24. Uwagi różne

Zdjęcia i plany sporządził Jarosław Ratajczyk 30.09.87

25. Wypełnił

Krzysztof Kasprówicz

imie i nazwisko

data 30.09.87

26. Sprawdził

imie i nazwisko

data

201. 1 wkt.

1. Miejscowość

STRZELCE WIELKIE

2. Obiekt (nazwa jak w karcie)

DOM MIESZKALNY NR 13
w zespole folwarcznym

3. Zawartość wkładki (nazwa obiektu lub materiału uzupełniającego)

zdjęcia, plan



zdz. 3, 4, 5

Spis zdjęć

1. Elewacja wsch.
2. Elewacja zach.
3. Budynek gospodarczy przylegający do domu nr 13
4. Okno w elewacji wsch.
5. Drzwi w elewacji zach.

Wkładkę założył:
(imię, nazwisko, data)

K. Kasprowicz 30.09.87

Miejsce przechowywania negatywów:

