

1. Obiekt

DWOJAK OB DOM MIESZKALNY Nr 4

2. Czas powstania

1900-1910

3. Miejscowość

PODRZECZE

1143/5 w zespole folwarcznym

nr 1



4. Adres

Podrzecze 4

63-813 Piaski

nr hipoteczny

5. Przynależność administracyjna

województwo leszczyńskie

Piaski

gmina

6. Poprzednie nazwy miejscowości

Podrzyce

7. Przynależność administracyjna
przed 1.VI.1975 r.

poznańskie

województwo

Gostyń

powiat

8. Właściciel i jego adres

Kombinat PGR Gola

Gola

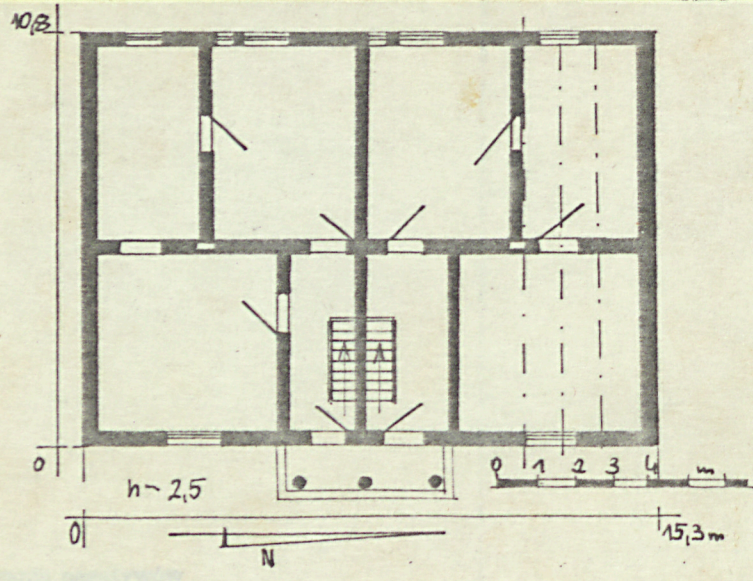
9. Użytkownik i jego adres

10. Rejestr zabytków

Nr 4646 data 15.01.1998

792/Wlkp/A 2 15.01.1998

zdj. 1, 2



autor zdjęć
data wykonania
miejsce przechowywania



12. Autorzy, historia obiektu, określenia stylu.

Dom wzniesiono w latach 1900-1910 dla pracowników folwarku.M.in. mieszkał w nim furman,maż obecnej lokatorki, [REDACTED] Nazwisk architektów i budowniczych nie ustalono.Po 1945 roku wraz z pozostałymi budynkami dom został przejęty przez państwo.

13. Opis (sytuacja, materiał i konstrukcja, rzut, bryła, elewacje, dach, wnętrze, wyposażenie, instalacje)

Budynek usytuowany przy asfaltowej drodze prowadzącej z osady Grabonóg do Krajewic, w odległości od niej ok.10 m. Odległość od domu nr 5 wynosi 10 m. a od budynku gospodarczego przy ścianie zachodniej 10 m. Odległość od ściany zachodniej folwarku ok. 150 m. Materiał: budynek posadowiony na cokole z kamienia polnego łamanego. Cokoł zakończony warstwą cegieł ułożonych rębem, nieotynkowany. Ściany zewnętrzne z cegły pełnej, palonej, łączonej na zaprawę wapienno-cementową, otynkowane. Szczyt dachu znajdującego się nad gankiem zaszalowany deskami na nakładkę. Kolumny podpierające w.w dach wykonane z drewna. Stropy: drewniane, belki stropowe zaszalowane deskami na styk, tynk położony na macie trzcinowej. Wieżba dachowa: wykonana w konstrukcji płatwiowo-kleszczowej z dwoma płatkami pośrednimi. Słupy związane z płatwiami parami mieczy. Pokrycie dachu: dachówką karpiówką, podwójna w koronkę. Kalenica i naroża przykryte gąsiorami. Podłogi: drewniane z desek ułożonych na legarach lub belkach stropowych. W części pomieszczeń II kondygnacji polepa gliniana, podobnie na poddaszu. Schody: zewnętrzne z cegieł pełnych łączonych na zaprawę cementową, i pokrytych wyprawą cementową. Schody wewnętrzne drewniane za stopniami osadzonymi w policzkach. Balustrada drewniana, łaty przymocowane do policzków i podtrzymujące poręcz. Otwory: oryginalne otwory okienne na dole zakończone podokiennikami. Okna czteropolowe, dwuskrzydłowe, podwójne, futrynowe. Okna nowe trój - i sześciopolowe, dwu - i trójskrzydłowe. Okna II kondygnacji dwunastopolowe, dwuskrzydłowe, podwójne, futrynowe. Drzwi zewnętrzne i wewnętrzne prowadzące do pomieszczeń mieszkalnych płycinowe. Drzwi pomieszczeń gospodarczych sponowe. Rzut: prostokątna, budynek czterotraktowy. Bryła: budynek dwukondygnacyjny bez podpiwniczenia z użytkowanym poddaszem. Dach czterospadowy z uskokami. Przed wejściem, przy ścianie frontowej, znajduje się konstrukcja przypominająca formą portyk. Dach podparty trzema drewnianymi kolumnami. Elewacja wschodnia: w centralnym miejscu dwa otwory drzwiowe znajdujące się za gankiem z portykiem. Między drewnianymi kolumnami znajduje się balustrada z desek. Po obu stronach okna : trójpolowe i sześciopolowe. Elewacja południowa: ściana I kondygnacji ślepa. W ścianie II kondygnacji dwa okna czteropolowe. Elewacja zachodnia: cztery okna /trzy czteropolowe, jedno trójpolowe/ symetrycznie rozmieszczone i dwa okna jedno-polowe umieszczone blisko południowych krańców okien środkowych. Elewacja północna: ściana I kondygnacji ślepa. Dwa okna: cztero- i dwunastopolowe w ścianie II kondygnacji. Wyposażenie: system kominowy sztagowy. Instalacje: elektryczna, wodociągowa, kanalizacyjna.

14. Kubatura	15. Powierzchnia użytkowa	16. Przeznaczenie pierwotne	17. Użytkowanie obecne
765 m ³ z poddaszem	262 m ² z poddaszem	Dom mieszkalny	Dom mieszkalny

18. Prace budowlane i konserwatorskie, ich przebieg i dokumentacja

W trakcie remontów wykonano nowe lub zmieni-
niono stare otwory okienne. Instalację elek-
tryczną założono ok. 1955 roku, kanalizację
w 1983 roku.

19. Stan zachowania (fundamenty, ściany zewnętrzne, ściany wewnętrzne, sklepienia, stropy,
konstrukcje dachowe, pokrycie dachu, wyposażenie i instalacje)

Stan zachowania budynku niezadawalający. Widoczne zniszczenia
drewnianych kolumn. Liczne ubytki tynku są wynikiem silnego
zawilgocenia ścian. Więźba dachowa w stanie technicznym dobrym.
Widoczne drobne ubytki w pokryciu dachu.

20. Najpilniejsze postulaty konserwatorskie

21. Akta archiwalne (rodzaj akt, numer i miejsce przechowywania)

22. Bibliografia

23. Źródła ikonograficzne i fotografie (rodzaj, miejsce przechowywania, sygnatury)

24. Uwagi różne

Zdjęcia i plany sporządził J. Ratajczyk 30.09.87

25. Wypełnił

Krzysztof Kasprowicz

imię i nazwisko

data 87.09.30

26. Sprawdził

imię i nazwisko

data

Łat.
2 wkładki

WKŁADKA DO KARTY EWIDENCYJNEJ ZABYTEKÓW ARCHITEKTURY I BUDOWNICTWA

Załącznik Nr 1

1. Miejscowość

PODRZECZE

2. Obiekt (nazwa jak w karcie)

DOM MIESZK. /DWOJAK/ NR 4
w zespole folwarcznym

3. Zawartość wkładki nazwa obiektu lub materiału uzupełniającego)

zdjęcia, plan

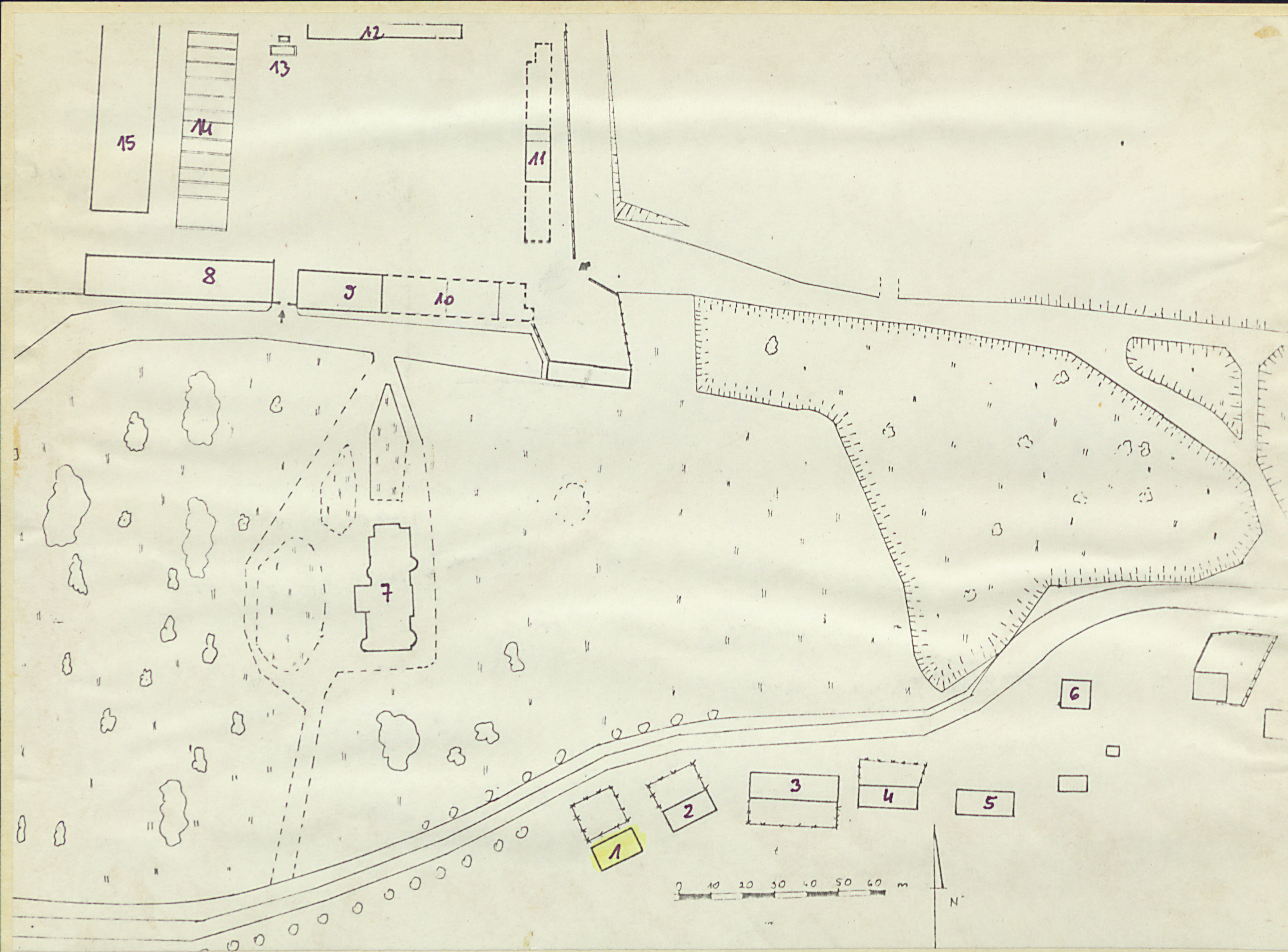


Wkładkę założył: J. Ratajczyk 30.09.87
(imie, nazwisko, data)

zdj. 3, 4, 5
6, 7, 8

Miejsce przechowywania negatywów: _____
PZGK 6 - 68209/86 - 5000 złec. 3419/Wyd. Akcyd. P-ń

Wzór ODZ 1978 r.



1. Miejscowość
PODRZECZE

2. Obiekt (nazwa jak w karcie)
DOM MIESZKALNY/DWOJAK/ NR 4
w zespole folwarcznym

3. Zawartość wkładki nazwa obiektu lub materiału uzupełniającego)
zdjęcia



9



10

Spis obiektów na planie sytuacyjnym

- 1.Dom nr 4
- 2.Dom nr5
- 3.Dom nr 6
- 4.Dom nr 7
- 5.Dom nr 8
- 6.Sklep
- 7.Pałac
- 8.Obora
- 9.Kuźnia
- 10.Stajnia i wozownia
- 11.Oficyna
- 12.Garaże
- 13.Waga
- 14.Silos
- 15.Owczarnia

Spis zdjęć

- 1.Elewacja wsch.
- 2.Elewacja zach.
- 3.Elewacja pn.
- 4.Elewacja pd.
- 5.Fragment okapu
- 6.Górny fragment portyku
- 7.Dolny fragment portyku
- 8.Widok poddasza
- 9.Widok drzwi wejściowych
- 10.Fragment więzby dachowej

Wkładkę założył:

(Imię, nazwisko, data)

Wkl. założył: J.Ratajczyk 30.09.87

Miejsce przechowywania negatywów:

PZGK 6 - 68209/88 - 5000 zlec. 3419/Wyd. Akcyd. P-ñ

Wzór ODZ 1978 r.