

Nr

A

B

C

D

E

F

G

H

I

J

K

L

M

N

O

P

R

S

T

U

V

W

X

Y

Z

WIELKOPOLSKIE

1. Obiekt zabytkowy

Dawny Klasztor - plebania

2. Miejscowość

BIECHOWO

gm. Miłostan  
pow. wrzesiński

3. Wiek

XVIII

4. Styl

barok

5. Kubatura m<sup>3</sup>1924,5 m<sup>3</sup>6. Powierzchnia w m<sup>2</sup>296 m<sup>2</sup>

a) zabytkowa:

b) użytkowa:

20. Przynależność administracyjna

a) województwo

Poznań

b) powiat

Wrzesnia

c) gmina

Miłostan

7. Materiał budowlany

przed zniszczeniem

po odbudowie

a) ściany

cegła

b) sklepienia

cegła

c) stropy

—

d) więzania dachu

drewno

e) krycie dachu

dachówka

11. Ilość budynków

12. Ilość kondygnacji

13. Użytkowanie wnętrza według ilości:

a) izb mieszkalnych

b) innych pomieszczeń

c) piwnic

14. Grunty należące do zabytku:

ha

a) ogrody stylowe

b) sady i grunty uprawne

c) lasy

d) wody

e) inne

21. Stacja

nazwa stacji

odległość od stacji w km

a) kolejowa

Ksiazino

4 km.

b) autobusowa

22. Właściciel i jego adres

Kunia gniernieniska

23. Użytkownik i jego adres

Ks. Michalak Zenon

Biechowo pta Nowa Wieś Krolewska

24. Inwestor i jego adres:

25. Rejestr zabytku nr

rok ———— miejsce przechowywania

26. Nazwa księgi hipotecznej

Biechowo Duchowne

27. Numer hipoteczny

tom 4

28. Akta

29. Fotografie

30. Inwentaryzacja pomiarowa

9. Autorzy i data budowy i przebudowy

1734-50 r.

19. Data rodzaj i stopień zniszczeń i odbudowy

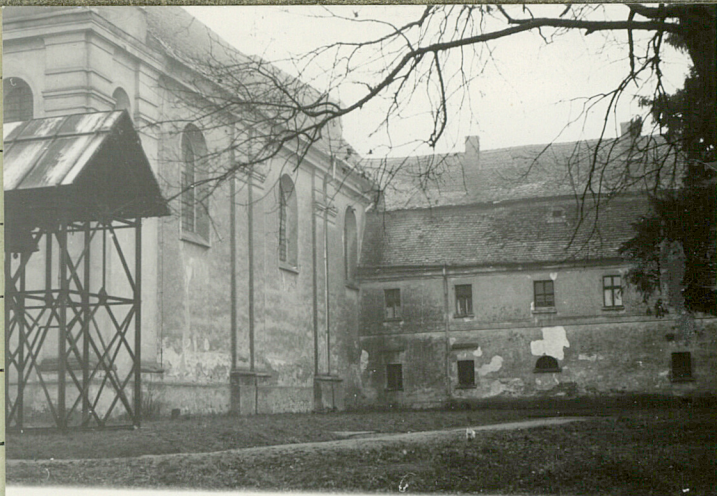
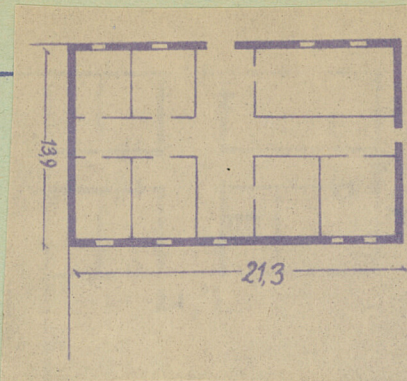
Data	OPIS	zniszczenia o/o	odbudowa o/o
VIII. 1939 r.	stan dobry		
XI. 1939 r.	—		
XII. 1945 r.	—		
VI 1960	Zamiedlany.		

10. Udostępnienie

budynnek  
zamieszkały.OŚRODEK  
DOKUMENTACJI  
ZABYTKÓW



31. Szkic sytuacyjny, plan schematyczny, uwagi opisowe, fotografia



Murowany, tynkowany, podpiwniczony, piętrowy. Przylega do pd. ściany kościoła, wysiue od wsih. Na planie prostokąta, trzytraktowy, z szeroką sienią, przejazdową na osi, zamurowane wysiue od zach. Z sienią dwubiegowe schody ku pd. Na parterze od pd. duże sale, sklepienie beczkowe, od pn. małe pomieszczenia gospodarcze. Na piśmie po dwa pokoje w ciągu, na prawo i lewo od sienią, sklepienie żaglowe, pokój naróżny pd.-wsih. płaską kolebką, ze sztukami. Dach mansardowy, pod dachówką.

Koszt  
tys. zł

inspekcje

35. Uwagi różne

36. Wypełnił dnia V 1955

*W. Wierzbala*

37. Sprawdził dnia

*15. IX 61* *[Signature]*