

Nr

III

A

B

C

D

E

F

G

H

I

J

K

L

M

N

O

P

R

S

T

U

V

W

X

Y

Z

WIELKOPOLSKIE

1. Obiekt zabytkowy

DWDREK

2. Miejscowość

gm. NOWE SKALMIE
CHOTÓW RZYCE
POL. OSTROJSKI

3. Wiek

XIX

4. Styl

KLASYCYZM

5. Kubatura m³

1980

6. Powierzchnia w m²

a) zabytkowa: 396 b) użytkowa: 396

7. Materiał budowlany

Przed zniszczeniem

Po odbudowie

11. Ilość budynków

1

14. Grunty należące do zabytku:

ha

a) ściany

CEGLA

b) sklepienia

—

c) stropy

DREWN

d) więzania dachu

DREWN

e) krycie dachu

DACHÓWKA

12. Ilość kondygnacji

1

13. Użytkowanie wnętrza według ilości:

a) izb mieszkalnych

12

b) innych pomieszczeń

c) piwnic CAŁY DWÓR
PODDIWNICZONY

a) ogrody stylowe

1

b) sady i grunty uprawne

c) lasy

d) wody

e) inne

20. Przynależność administracyjna

a) województwo POZNANSKIE

b) powiat OSTROW

c) gmina SKALMIERZYCE NOWE

21. Stacja

Nazwa stacji

Odległość od stacji w km

a) kolejowa

SKALMIERZYCE

4

b) autobusowa

SKALMIERZYCE

4

22. Właściciel i jego adres

SKARB PAŃSTWA

8. Wyposażenie architektoniczne

15. Przeznaczenie pierwotne budynku

MIESZKALNE

16. Użytkowanie w latach ubiegłych

17. Użytkowanie obecne

18. Nadaje się do użycia na

GELE KULTURALNE

9. Autorzy i data budowy i przebudowy

ZBUDOWANY ZAPEWNIĆ
W POCC XIX W

19. Data, rodzaj i stopień zniszczeń i odbudowy

Data

O P I S

Zniszczenia %

Odbudowa %

VIII.1939 r.

NIEZNISZCZONY

XI.1939 r.

XII.1945 r.

X.59

04 65

STAN - ZAKIEDRANY

15%

25. Rejestr zabytku Nr

KI IV-73/67/54

rok 21. V. 54

miejsce przechowywania

26. Nazwa księgi hipotecznej

27. Nr hipoteczny

28. Akta ARCHIWUM KONSERWATORA

bich

29. Fotografie ARCHIWUM KONSERWATORA

30. Inwentaryzacja pomiarowa

OŚRODEK
DOKUMENTACJI
ZABYTKÓW

bich

31. Szkic sytuacyjny, plan schematyczny, uwagi opisowe, fotografia



32. Przebieg prac konserwatorskich

Rok	Wyszczególnienie prac	K o s z t tys. zł

33. Koszty
w tys. zł

Przewidywane

Rzeczywiste

34. Inspekcje

36. Wypełnił dnia

37. Sprawdził dnia

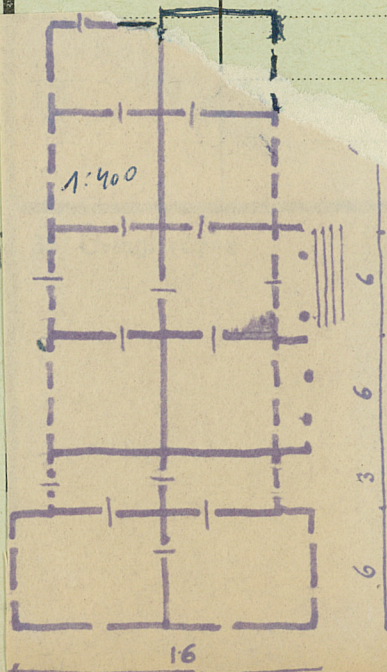
10.59 K. DEGÓRSKI

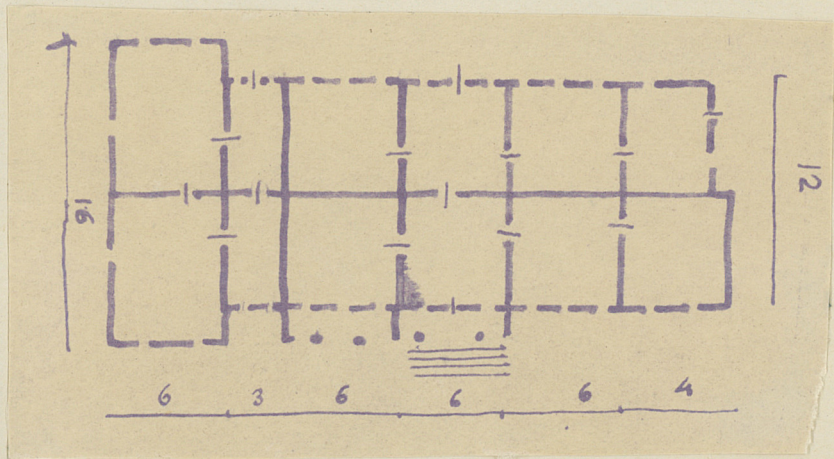
VIII 65 Tamara Knort

POŁOŻONY W PARKU KRAJOBRAZOWYM. MUROWANY
Z CEGŁY I POTYNKOWANY. NA RZUCIE PROSTOKĄT
DREWNIANOOCISŁOWY. JEDNOKONDYGACJOWY
PODDPIWNIOWY PO BOKACH POŹNIEJSZE
PRZYBUDOWKI OD FRONTU PORTYK Z
OZTEREM KOLUMNAMI WSPIERAJĄCYMI
TRÓJKĄTNY FRONTON. WNEȚRZE
DWUTRAKTOWE. DACH DWUSPAŁOWY.
NACZUŁKAMI POKRYTY DACHOWY

BIBLIOGRAFIA

KATALOG ZABYTEKÓW POW OSTROWSKIEGO





$h = 5,00$

