

1. Obiekt

STAJNIA ( 10 )  
w zespole folwarcznym

2. Czas powstania

ok. 1912 r.

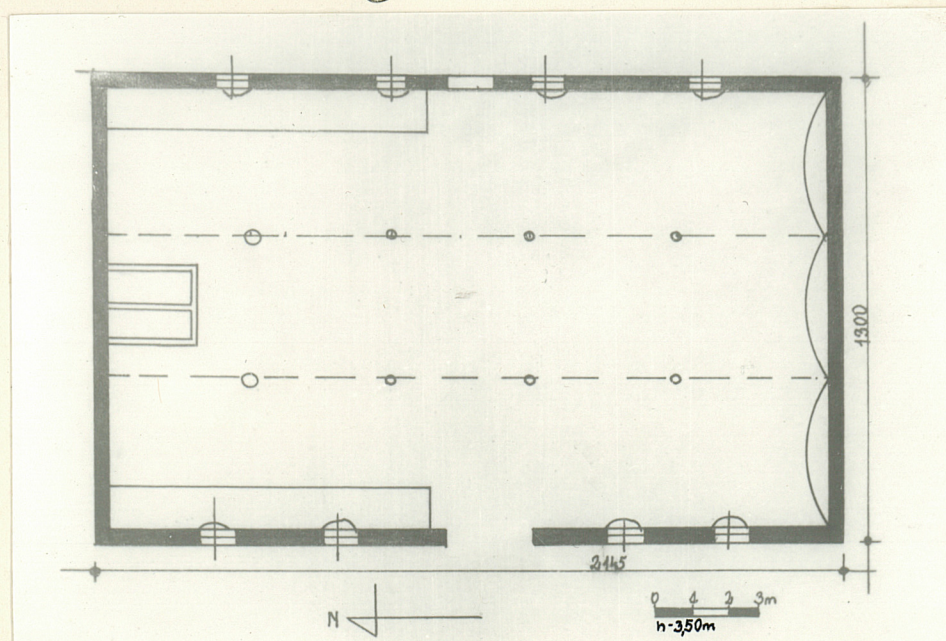
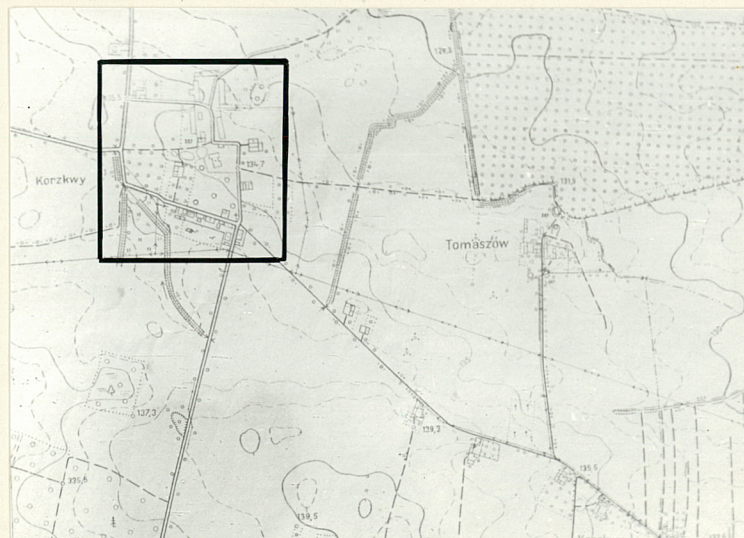
3. Miejscowość

K O R Z K W Y

11. Zdjęcia, rzut, przekrój, sytuacja, orientacja



①



4. Adres

Korzkwy

nr hipoteczny .....

5. Przynależność administracyjna

województwo kaliskie

gmina Pleszew

6. Poprzednie nazwy miejscowości

7. Przynależność administracyjna  
1 VI 1975

województwo poznańskie

powiat Pleszew

8. Właściciel i jego adres

Kombinat Rolniczych Spółdzielni  
Produkcyjnych Nowy Świat  
filia Korzkwy

9. Użytkownik i jego adres

J.W.

10. Rejestr zabytków

Nr ..... data .....

12. Autorzy, historia obiektu, określenie stylu.

13. Opis (sytuacja, materiał i konstrukcja, rzut, bryła, elewacje, wnętrze, wyoszaenie, instalacje).

Stajnia położona we wschodniej części podwórza gospodarczego, od strony południowej przylega do niej budynek wozowni-stajni, od północy-pozostałości obory. Stajnia usytuowana na osi północ-południe.

Sciany murowane z cegły, watek krzyżowy, tynkowane, grubości 55 cm.  
Strop ceglany, na belkach stropowych, oparty na dwóch rzędach metalowych słupów.  
Więźba drewniana, konstrukcji płatwiowo-kleszczowej z pionowymi stolcami.  
Dach kryty eternitem.

W stajni bruk ceglany.

Wejście na poddasze przez kaferkę, po dostawianej drabinie.

Okna: krosnowe, pojedyncze, czteropodziałowe symetrycznie.

Drzwi: jedno i dwuskrzydłowe, pełne, deskowo-listwowo-zastrzałowe, na zawiasach pasowych.

Budynek na planie prostokąta, jednopomieszczeniowy.

Bryła zwarta, jednokondygnacyjna, nakryta dachem dwuspadowym.

Elewacja zachodnia-pięcioosiowa, o regularnym rytmie. W osi środkowej wrota.

Otwory okienne i drzwiowe zamknięte łukiem odcinkowym. Drewniany kaferka kryty dachem dwuspadowym, usytuowany centralnie. Prosta gzyms podokapowy.

Elewacja wschodnia-pięcioosiowa, drzwi w osi środkowej. Otwory okienne zamknięte łukiem odcinkowym, rozmieszczone symetrycznie względem drzwi wejściowych.

Elewacja południowa-w poziomie parteru zasłonięta przylegającym doń budynkiem, elewacja północna-słępa.

Instalacja elektryczna.

Wnętrze-otynkowane, pobielone. Przy ścianie północnej/szczytowej/usytuowany centralnie murowany paszarnik. Łłoby przylegają do ścian wzdłużnych.

14. Kubatura

973 m<sup>3</sup>

15. Powierzchnia użytkowa

278 m<sup>2</sup>

16. Przeznaczenie pierwotne

Stajnia

17. Użytkowanie obecne

Magazyn

18. Prace budowlane i konserwatorskie, ich przebieg i dokumentacja

W latach sześćdziesiątych wybito otwór drzwiowy w ścianie wschodniej, zmieniono pokrycie dachu, w miejsce dachówki-  
eternit.

19. stan zachowania (fundamenty, ściany zewnętrzne, ściany wewnętrzne, sklepienia, stropy konstrukcje dachowe, pokrycie dachu, wyposażenie i instalacje)

Stan ścian zewnętrznych dobry, Strop zawilgocony.  
Krokwie zawilgocone, zagrzybione. Nieszczelne pokrycie dachu. Kaferek drewniany wykrzywiony

\* 20. Najpilniejsze postulaty konserwatorskie

Uszczelnić pokrycie dachu.

21. Akta archiwalne (rodzaj akt, numer i miejsce przechowania)

24. Uwagi różne

22. Bibliografia

25. Opracował

tekst Stanisław Małyszko maj 1987 r.

imię, nazwisko, data, podpis

plany, rysunki Stanisław Małyszko maj 1987 r.

imię, nazwisko, data, podpis

zdjęcia fotogr Wiesław Małyszko maj 1987 r.

imię, nazwisko, data, podpis

miejsce przechowania negatywów Muzeum Rolnictwa-Szreniawa

Karta po wypełnieniu podlega ochronie na podstawie przepisów prawa autorskiego

26. Adnotacje o inspekcjach, informacje o zmianach (daty, imiona i nazwiska wypełniających)

23. Źródła ikonograficzne i fotografie (rodzaj, miejsca przechowania, sygnatury)

27. Załączniki

wkładka nr 1.

1. Miejscowość

K O R Z K W Y

2. Obiekt (nazwa jak w karcie)

STAJNIA  
w zespole folwarcznym

3. Zawartość wkładki (nazwa obiektu lub materiału uzupełniającego)

zdjęcia



②



③

Spis zdjęć:

1. Elewacja zachodnia
2. Elewacja wschodnia
3. Żłoby
4. Strop



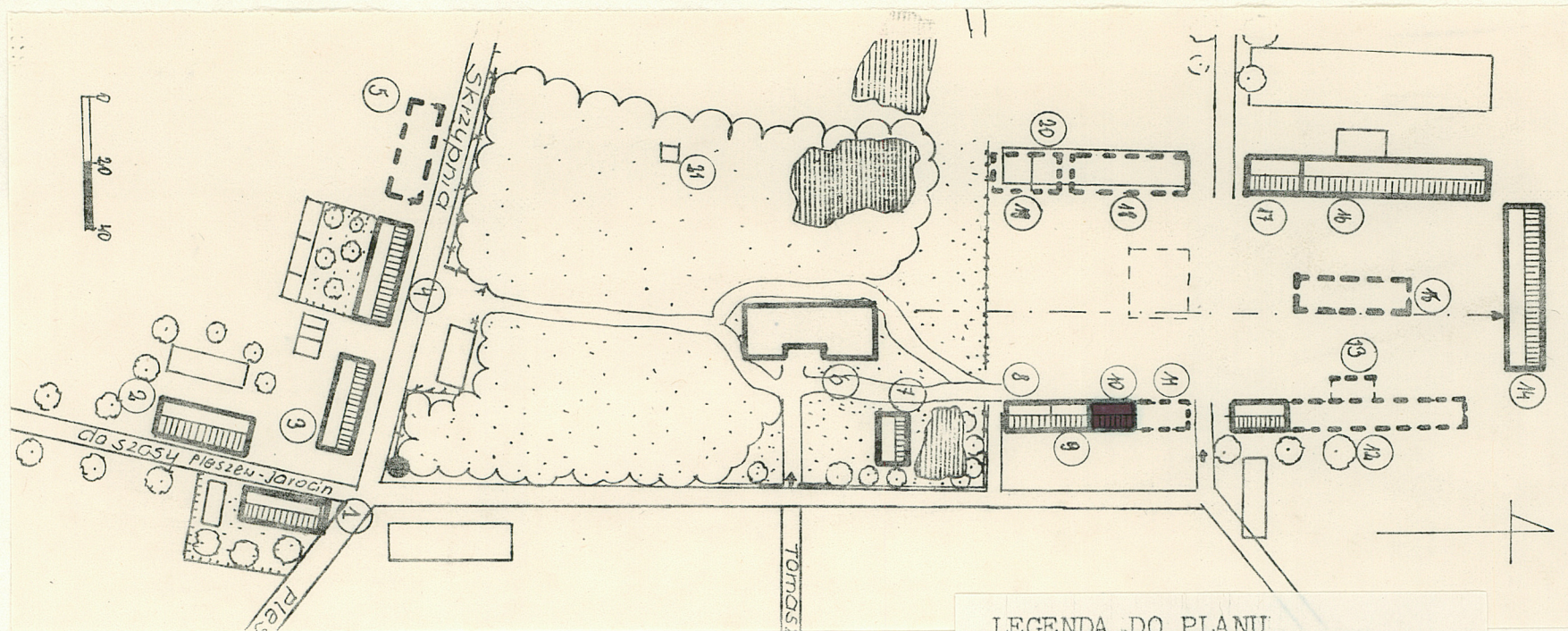
④

Wkładkę założył: Stanisław Małyszko maj 1987 r.  
(imię, nazwisko, data)

Miejsce przechowywania negatywów: Muzeum Rolnictwa-Szreniawa

OZGraf. Z.P. Ostróda zam. 699 nakł. 23.600

Wzór ODZ 1978 r.



# LEGENDA DO PLANU SYTUACYJNEGO

- 1.Dom mieszkalny
- 2.Dom mieszkalny
- 3.Dom mieszkalny
- 4.Dom mieszkalny
- 5.Dom mieszkalny-rozebrany
- 6.Dwór
- 7.Garaż
- 8,9-Wozownia-stajnia
- 10.Stajnia
- 11.Obera-rozebrana
- 12.Stodoła-część rozebrana  
część przerobiona na spich-  
lerz
- 13.Stelmacharnia-rozebrana
- 14.Stodoła
- 15.Kuźnia-rozebrana
- 16.Obera
- 17.Spichlerz
- 18.Chlew-rozebrany
- 19.Rządcówka-rozebrana
- 20.Elektrownia-rozebrana
- 21.Kapliczka