

Nr

A

B

C

D

E

F

G

H

I

J

K

L

M

N

O

P

R

S

T

U

V

W

X

Y

Z

WIELKOPOLSKIE

1. Obiekt zabytkowy

KOŚCIÓŁ P.W. ŚW. BARTŁOMIEJA

2. Miejscowość

BISKUPICE OKOŁ.

3. Wiek

XVIII

4. Styl

5. Kubatura m³

1860

6. Powierzchnia w m²

a) zabytkowa:

323

b) użytkowa:

323

7. Materiał budowlany

Przed zniszczeniem

Po odbudowie

11. Ilość budynków

1

14. Grunty należące do zabytku:

ha

a) ściany

drewno

b) sklepienia

—

c) stropy

drewno

d) więzania dachu

drewno

e) krycie dachu

gont

12. Ilość kondygnacji

1

13. Użytkowanie wnętrza według ilości:

a) izb mieszkalnych

b) innych pomieszczeń

4

c) piwnic

a) ogrody stylowe

b) sady i grunty uprawne

c) lasy

d) wody

e) inne

20. Przynależność administracyjna

a) województwo

POZNANSKIE

b) powiat

OSTROW. WLKP.

c) gmina

NOWE SKALMIERZ

21. Stacja

Nazwa stacji

Odległość od stacji w km

a) kolejowa

OCIAŁA

4

b) autobusowa

BISKUPICE

22. Właściciel i jego adres

KOŚCIÓŁ - KURIA

8. Wyposażenie architektoniczne

Ołtarz główny - barok.

15. Przeznaczenie pierwotne budynku

SAKRALNE

16. Użytkowanie w latach ubiegłych

— " —

17. Użytkowanie obecne

— " —

18. Nadaje się do użycia na

— " —

23. Użytkownik i jego adres

PARAFIA BISKUPICE OKOŁ.

24. Inwestor i jego adres

J. W.

9. Autorzy i data budowy i przebudowy

zakończony w XIV w. przez renowację na podstawie projektu. Wznowienie około 1765 r. Odbudowa w latach 1920-1922.

19. Data, rodzaj i stopień zniszczeń i odbudowy

Data

O P I S

Zniszczenia %

Odbudowa %

VIII.1939 r.

NIE ZNISZCZONY

XI.1939 r.

— " —

XII.1945 r.

— " —

XI. 59

STAN OBECNY - DOBRY

VII 65

STAN DOBRY

25. Rejestr zabytku Nr

rok miejsce przechowywania

26. Nazwa księgi hipotecznej

27. Nr hipoteczny

28. Akta

29. Fotografie

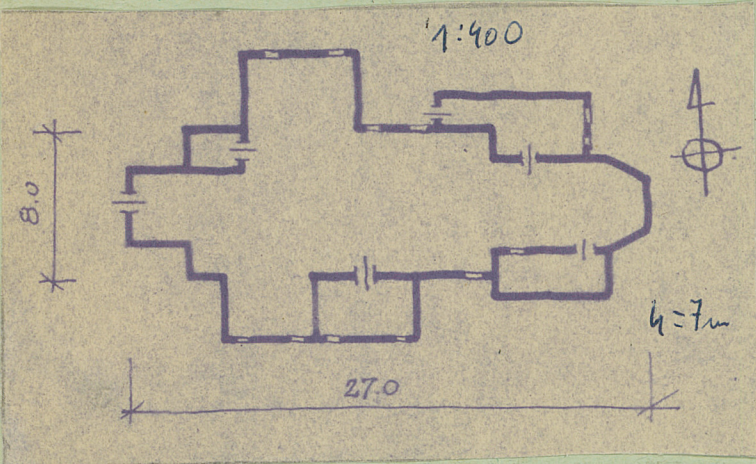
30. Inwentaryzacja pomiarowa

OSRODEK DOKUMENTACJI ZABYTEKOW

10. Udostępnienie

dostępny

31. Szkic sytuacyjny, plan schematyczny, uwagi opisowe, fotografia



Orientowany. Drewniany, konstrukcji stropowej malowany
 ciemnoniebiesko. Na planie krzyża. Prezbiterium z
 transeptem romboidalnym. Od poł. knichcie,
 od pn. zakręślenie, od zach. łęczakowe wieś. Wnętrze
 malowane szarym. Dachy dwuspadowe, o wzniesieniu
 1:10, pokryte gontem. Na wieży hełm pseudopowłokowy
 blach. Ciepłota w. 8; kotł. w. 10; pos. 10; płach. 53

32. Przebieg prac konserwatorskich

Rok	Wyszczególnienie prac	Koszt tys. zł

33. Koszty w tys. zł	Przewidywane	Rzeczywiste

34. Inspekcje

35. Uwagi różne

36. Wypełnił dnia 10.09
 Bohdan Malisz

37. Sprawdził dnia
 05.10.05 Tomasz Kwart