

1. Obiekt

BRAMA I MUR KOŚCIELNY

1138/4 w zespole klasztornym ks.ks.filipinów

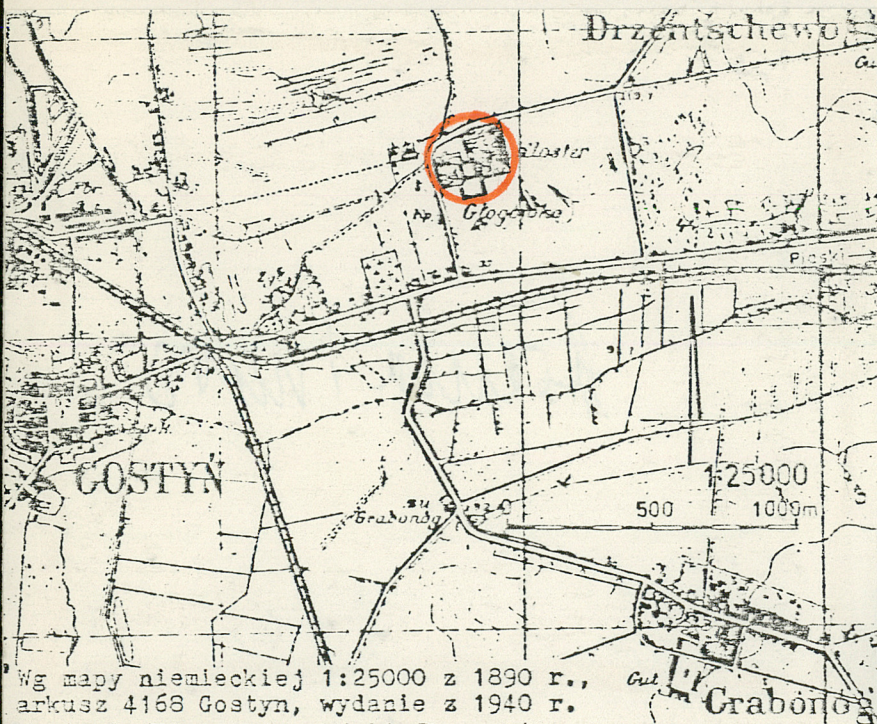
2. Czas powstania

poł.XVIII w

3. Miejscowość

GŁOGÓWKO

11. Zdjęcia, plan sytuacyjny, rzuty

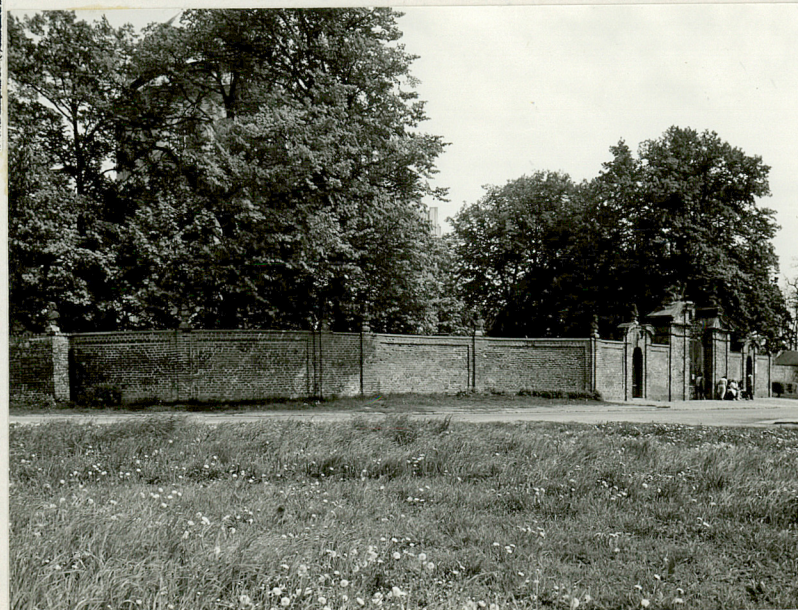


Wg mapy niemieckiej 1:25000 z 1890 r.,  
arkusz 4168 Gostyn, wydanie z 1940 r.

1. plan orientacyjny

2. brama i mur kościelny od strony zach.

autor zdjęć Wojciech Jankowski  
data wykonania 05.1987 r.  
miejsce przechowywania negatywów BDZ Leszno



4. Adres

Głogówko 15

nr hipoteczny

5. Przynależność administracyjna

województwo leszczyńskie

gmina Piaski

6. Poprzednie nazwy miejscowości

7. Przynależność administracyjna  
przed 1.VI.1975 r.

województwo poznańskie

powiat Gostyń

8. Właściciel i jego adres

Kongregacja Oratorium  
św. Filipa Neri  
Głogówko 15

9. Użytkownik i jego adres

J.W.

10. Rejestr zabytków

Nr 138/510 A poz. 3 data 12.05.1956 r.



Brama kościelna i mury zostały wzniesione ok. poł. XVIII w /w nadświetlu ażurowej kraty widnieje data 1757/, wydzielając otwartą przestrzeń wokół kościoła oraz teren przykościelny łączący się bezpośrednio z ogrodem klasztornym. Pierwotnie w obrębie murów otaczających kościół znajdował się cmentarz, pochówków na nim zaprzestano prawdopodobnie wraz z kasatą klasztoru /1876/, obecnie tylko w narożniku pñ.-wsch. jest kilka mogił z lat 60-tych i 70-tych XX wieku.

Z 3 ćw. XIX w pochodzą popiersia apostołów umieszczone na murze od strony zachodniej.

Teren rozciągający się za murem od wsch. strony zajmował pierwotnie w całości ogród, obecnie na jego części usytuowany jest ołtarz polowy z obejściami, budowę których ukończono w 1978 roku.

Z 1974 roku pochodzi tzw. kiosk usytuowany przy pñd.-zach. murze dziedzińca kościelnego.

Mur otaczający kościół założony na planie nieregularnego 7-boku z bramą od strony zach. Od pñn. przebiega wzdłuż drogi Gostyń-Drzęczewo w dwuczłonowych odcinkach, od wsch. linią prostą dochodzącą do pñn. elewacji klasztoru, od pñd. linią prostą do pñn.-zach. naroża klasztoru; od zach. z bramą na osi i falistą linią murów po obu jej stronach.

Za murem od strony wsch. ołtarz polowy, ogród i grunty uprawne otoczone czworobokiem murów łączących się z murem przyklasztornym.

Brama murowana z cegły, o mieszanym wtku, rzeźby z szarego piaskowca i sztucznego kamienia. Po bokach dwuskrzydłowych, ażurowych skrzydeł bramnych z nadświetlem dwa filary na rzucie prostokątów z pilastrami na narożach, zwieńczone zredukowanym belkowaniem i odcinkami spływów wolutowych o szerokich profilowanych i gierowanych brzegach /po zewnętrznej stronie - zach./ Na nich alegoryczne rzeźby: Nadziei /po lewej/ i Wiary /po prawej/. Z obu stron do 2/3 wysokości przylegają odcinki gładkiego muru, a do nich bramki z prostokątnymi otworami zamkniętymi łukiem koszowym od zewnętrznej strony /zach./ i odcinkowym po wewnętrznej /wsch./ flankowane pilastrami. W zwieńczeniu na osi pilastrów odcinki spływów wolutowych, pośrodku popiersia: św. Pawła /lewa strona/ i św. Piotra /prawa strona/. Do bramy z obu stron przylegają odcinki muru o falistej wklęsło-wypukłej linii o długości ok. 21 m. W tej partii po zewnętrznej /zach./ stronie płytkie, wklęsłe, prostokątne płytki ze zdwojonymi lizenami pomiędzy nimi, na osiach których popiersia apostołów.

Mury z cegły, o mieszanym wtku z dodatkiem polnych kamieni, przykryte od góry pulpitem dachem z cegieł układanych na płask, a na pñn. odcinku od bramy do ołtarza polowego cementowym dywanikiem.

Po wewnętrznej /pñd./ stronie pñn. odcinka prostokątne zamknięte odcinkami łuku otynkowane wnętrza ze współczesnymi przedstawieniami drogi krzyżowej /metaloplastyka/. W części wsch. muru /oddzielającym teren przykościelny od placu z ołtarzem polowym/ dwa szerokie przejścia w części pñd. i pñn., ponadto trzy przebite wnętrza. Do odcinka pñd. w jego zach. części przylega XX-wieczna ceglana przybudówka nie wychodząca poza wysokość murów /mieści m.in. kiosk z dewocjonalikami/, w połowie długości furtka - prostokątny otwór zamknięty łukiem odcinkowym od strony kościoła i łęk płaski od dziedzińca klasztornego. Drzwi drewniane, jednoskrzydłowe o konstrukcji szpagowej z nabitą ramą, opierzone deskami układanymi w romby i mocowanymi ćwiekami kowalskimi. W części wsch. muru wmurowane trzy fragmenty z płyt epitafijnych; cały ten odcinek przykryty dachem dwuspadowym z cegły układanej na płask.

Od strony wsch. /poza bezpośrednim terenem przykościelnym - cmentarzem/ plac z ołtarzem polowym, gruntami uprawnymi i sadem otacza czworobok murów łączących się z murem klasztornym i zabudowaniami przyklasztornymi. Po stronie pñn. ciągnie się wzdłuż drogi do Drzęczewa, po wewnętrznej stronie /pñd./ prostokątne wnętrza zamknięte odcinkami łuku oraz cztery furty z dwuskrzydłowymi bramami, w kilku miejscach ukośne przypory. Odcinek wsch. łączy się z pñn. pod kątem prostym, rozdzielając grunty klasztorne od sadu należącego do Kombinatu Gola. Po stronie wewnętrznej /zach./ prostokątne wnętrza zamknięte odcinkowo, po zewnętrznej stronie ukośne przypory.



14. Kubatura	15. Powierzchnia użytkowa	16. Przeznaczenie pierwotne <b>ogrodzenie</b>	17. Użytkowanie obecne <b>ogrodzenie</b>
18. Prace budowlane i konserwatorskie, ich przebieg i dokumentacja <b>Od 1974 do 1978 r - remont murów z uzupełnieniem cegieł i kamienia, fugowanie, naprawa daszków.</b>		19. Stan zachowania (fundamenty, ściany zewnętrzne, ściany wewnętrzne, sklepienia, stropy konstrukcje dachowe, pokrycie dachu, wyposażenie i instalacje) <b>Dobry.</b>	
20. Najpilniejsze postulaty konserwatorskie			



21. Akta archiwalne (rodzaj akt, numer i miejsce przechowywania)

22. Bibliografia

1. Katalog zabytków sztuki w Polsce, Warszawa 1961, t.V, z.4, s.21
2. Bazylika i klasztor Księży Filipinów na Świętej Górze k.Gostynia /przewodnik/, Gostyń Pozn.-Święta Góra, 1971, s.15

23. Źródła ikonograficzne i fotografie (rodzaj, miejsce przechowywania, sygnatury)

24. Uwagi różne

25. Wypełnił **tekst:**  
**Barbara Zabawa**  
**plany, zdjęcia:** **Wojciech**  
**Jankowski**  
data **05-10.1987 r**

26. Sprawdził  
.....  
imię i nazwisko  
data .....

27. Załączniki  
**Wkładki do karty ewidencyjnej nr 1-3**

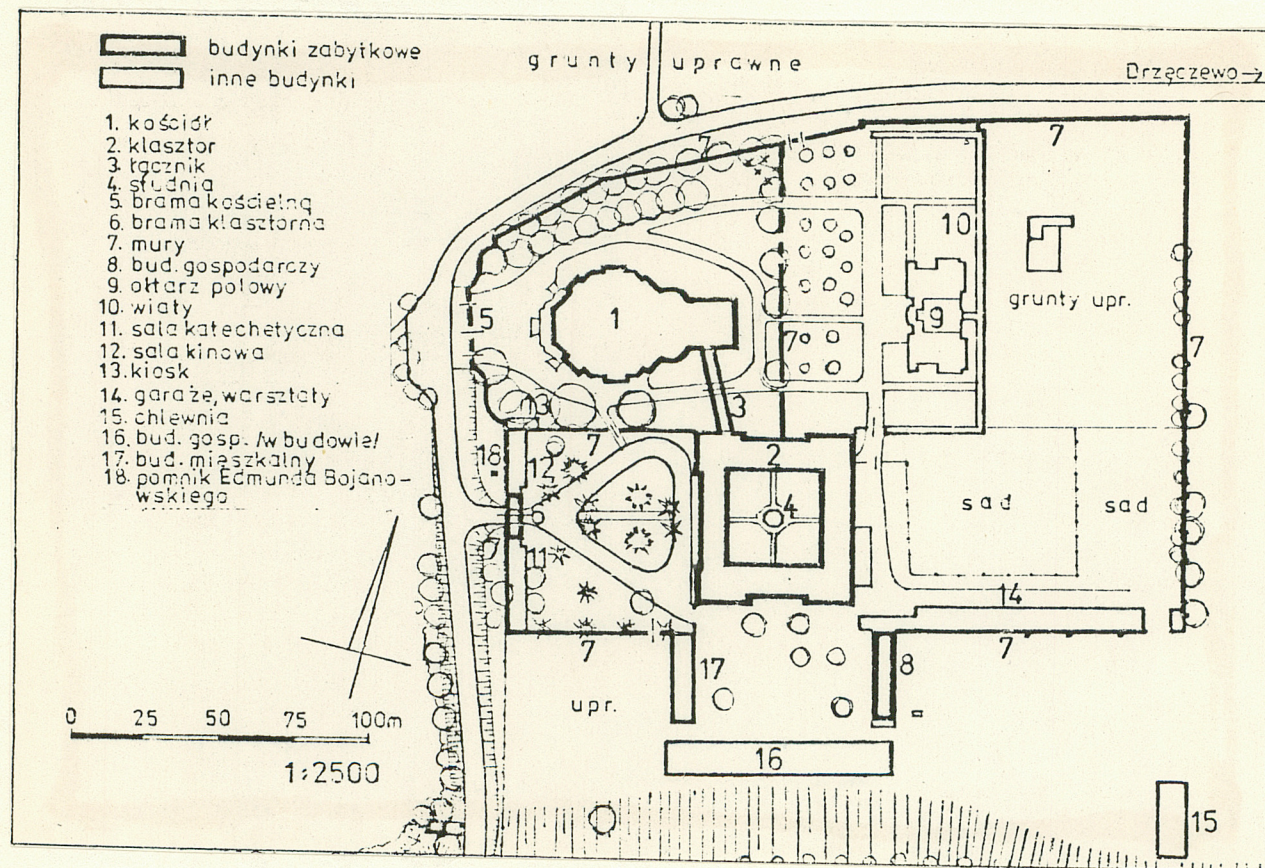


1. Miejscowość GŁOGÓWKO	2. Obiekt (nazwa jak w karcie) Brama i mur kościelny	3. Zawartość wkładki (nazwa obiektu lub materiału uzupełniającego) Opis, plany
----------------------------	---	---

c.d.pkt.13

W narożniku pld.-wsch. szeroki przejazd /wtórny/, do muru pld. od strony wewnętrznej /płn./ przylegają garaże, wiaty i warsztaty; na zewnątrz /płd./ wsparty kilkoma ukośnymi przyporami, w części zach. dotyka do budynku gospodarczego.

Wysokość muru: od 270 do 300 cm; grubość: 60, 80, 83 cm



3. plan sytuacyjny

Wkładkę założył: Barbara Zabawa, 10.1987 r.

(Imię, nazwisko, data)

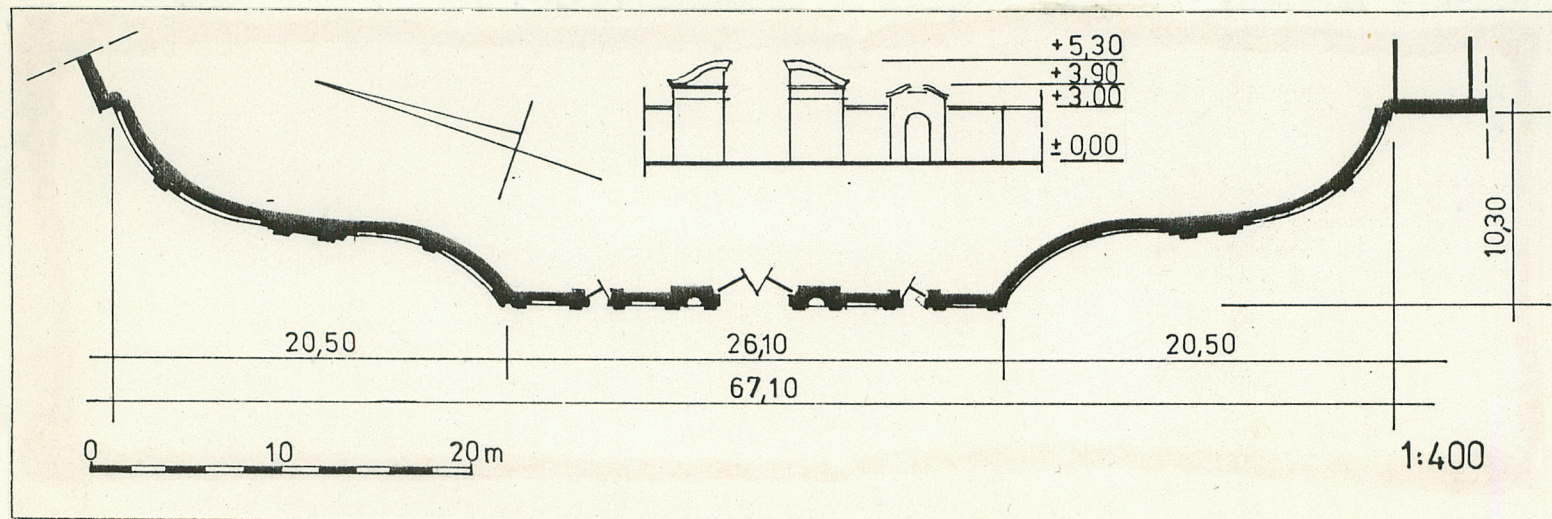
Miejsce przechowywania negatywów: .....

OZGraf. Z.P. Ostróda zam. 699 nakł. 23.600

Wzór ODZ 1978 r.

VERTE!





4

4.rzut poziomy zach.odcinka muru z bramą



1. Miejscowość

GŁOGÓWKO

2. Obiekt (nazwa jak w karcie)

Brama i mur kościelny

3. Zawartość wkładki (nazwa obiektu lub materiału uzupełniającego)

Zdjęcia



5

5. brama od strony zach.

6. brama od strony wsch./dziedzińca/

7. fragment muru na odcinku zach.



6



7

Wkładkę założył: Barbara Zabawa, 10.1987 r

(imię, nazwisko, data)

Miejsce przechowywania negatywów: BDZ Leszno

OZGraf. Z.P. Ostróda zam. 699 nakł. 23.600

Wzór ODZ 1978 r.



1. Miejscowość

GŁOGÓWKO

2. Obiekt (nazwa jak w karcie)

Brama i mur kościelny

3. Zawartość wkładki (nazwa obiektu lub materiału uzupełniającego)

Zdjęcia



8



9

8. fragment muru na odcinku póln. z widocznym zadaszeniem obejścia przy ołtarzu polowym

9. fragment muru zach. w jego pld. części z popiersiami apostołów

Wkładkę założył: .....

(imię, nazwisko, data)

Miejsce przechowywania negatywów: .....

OZGraf. Z.P. Ostróda zam. 699 nakł. 23.600

Wzór ODZ 1978 r.