

Nr

B

C

D

E

F

G

H

I

K

L

M

N

O

P

R

S

T

U

V

W

X

Y

Z

WIELKOPOLSKI

1. Obiekt zabytkowy

KOŚCIÓŁ P.W. NARODZENIA N.P. MARI

2. Miejscowość

KOTŁÓW

gm. MIKSTAT  
POL. OSTRESZOWSKA

3. Wiek

XV

4. Styl

romantyczny

5. Kubatura m<sup>3</sup>6. Powierzchnia w m<sup>2</sup>

a) zabytkowa:

b) użytkowa:

20. Przynależność administracyjna

a) województwo

b) powiat

c) gmina

pomorskie  
ostrowski  
Mikstat

7. Materiał budowlany

przed zniszczeniem

po odbudowie

11. Ilość budynków

1

14. Grunty należące do zabytku:

ha

a) ściany

kamień

b) sklepienia

-

c) stropy

drewno

d) więzania dachu

drewno

e) krycie dachu

glazura

12. Ilość kondygnacji

13. Użytkowanie wnętrza według ilości:

a) izb mieszkalnych

b) innych pomieszczeń

c) piwnic

a) ogrody stylowe

b) sady i grunty uprawne

c) lasy

d) wody

e) inne

21. Stacja

nazwa stacji

odległość od stacji w km

a) kolejowa

b) autobusowa

Kotłów

22. Właściciel i jego adres

kościół - kuria

23. Użytkownik i jego adres

parafia Kotłów

24. Inwestor i jego adres:

8. Wyposażenie architektoniczne

4 ołtarze barokowe

15. Przeznaczenie pierwotne budynku

sakralne

16. Użytkowanie w latach ubiegłych

- u -

17. Użytkowanie obecne

- u -

18. Nadaje się do użycia na:

- u -

9. Autorzy i data budowy i przebudowy

19. Data, rodzaj i stopień zniszczeń i odbudowy

Data

O P I S

zniszczenia  
%odbudowa  
%

VIII. 1939 r.

rekonstrukcyjny

XI. 1939 r.

- u -

XII. 1945 r.

- u -

10. Udostępnienie

dostępny

25. Rejestr zabytku nr AkI-11a/22 poz. 12

rok 25. X. 32 r. miejsce przechowywania

26. Nazwa księgi hipotecznej

27. Numer hipoteczny

28. Akta

29. Fotografie archiwum konserwatorskie  
WKZ

30. Inwentaryzacja pomiarowa

OŚRODEK  
DOKUMENTACJI  
ZABYTKÓW



## 31. Szkic sytuacyjny, plan schematyczny, uwagi opisowe, fotografia

## 32. Przebieg prac konserwatorskich

rok	Wyszczególnienie prac	Koszt tys. zł

33. Koszty  
w tys. zł

## przewidywane

## rzeczywiste


## 34. Inspekcje

## 35. Uwagi różne

## 36. Wypełnił dnia 30.11.53

Alcedonowa

## 37. Sprawdził dnia

5.7.1966 O. F. W. S. S.

Kościół poświęcony jest na wzgórzu. Orientowany. Murowany z nieregularnej kolumny granitowej. Triconsty. Kościół składa się z prostokątnej nawy i węższego prezbiterium, załamanego półkolistą apsydą. W r. 1905 zabrano prezbiterium i przybudowano nawę po stronie od zach. zrekonstruowano apsydę. Od poł. ścian. zach. i przy ścianie zach. transeptu kwadrat. Nawy i wieża od str. zach. porośnięte są ścianami. Nawy oddzielają od transeptu ściany łezne (dł. 2,30 m.). z ławek z nich znajdują się murki prostokątne, zamknięte półkolistą. Wpr. ścianach nawy znajdują się 2 portale, obecnie zamknięte. Okna prostokątne, wąskie, zamknięte półkolistą. Dwie małe okna trójkątne w ścianach. Dachy dwuspadowe, pokryte deskami. Wnętrze pięknie wyposażone. Fragmenty portali zach. murów w ścianie poł.

Bibliografia: Callier arch. 28. St. Karłowicz, Główny s. 6-8; Korytkowski 191. Karłowicz 169; Korytkowski 333; H. Sokołowski Wiciński tom. I str. 16. H. Sokołowski 1886, s. 93-105; St. Wiciński Wiciński Wiciński Xy w. W. Wiciński. (Przeł. zach. nr. 11/12 1952). Katalog zabytków sztuki w Polsce t. V z. 17.



Nr

A B C D E F G H I J K L M N O P R S T U V W X Y Z

1. Obiekt zabytkowy

KOŚCIÓŁ PAR. P.W. NARODZENIA M.B.

2. Miejscowość

gm. MIĘSTAT  
KOTKÓW

3. Wiek

XII

4. Styl

ROMAŃSKI

5. Kubatura m<sup>3</sup>

ok 6000

6. Powierzchnia w m<sup>2</sup>

a) zabytkowa:

b) użytkowa:

7. Materiał budowlany

Przed zniszczeniem

Po odbudowie

11. Ilość budynków

1

14. Grunty należące do zabytku:

ha

20. Przynależność administracyjna

a) województwo

POZNAŃSKIE

b) powiat

OSTRZESZÓW

c) gmina

a) ściany

KAMIEŃ  
CEGLA

b) sklepienia

—

c) stropy

DREWNO

d) więzania dachu

DREWNO

e) krycie dachu

BACHÓWKA

12. Ilość kondygnacji

1

13. Użytkowanie wnętrza według ilości:

a) izb mieszkalnych

/

b) innych pomieszczeń

113

c) piwnic

/

a) ogrody stylowe

b) sady i grunty uprawne

c) lasy

d) wody

e) inne

21. Stacja

Nazwa stacji

Odległość od stacji w km

a) kolejowa

NAMYSŁAK

9

b) autobusowa

KOTKÓW

W/M

22. Właściciel i jego adres

PARAFIA RZ.-KATOLICKA  
KOTKÓW

8. Wyposażenie architektoniczne

DWA ZAMUROWANE PORTALE  
DWAUSKOKOWE O PÓŁKOLISTYCH  
ARCHIWOLTACH (XII). WENNAŁTR W  
ŚCIANIE BOCZNEJ NAWY WMUROWANE  
FRAGMENTY STAREJ KAMIENIARKI

15. Przeznaczenie pierwotne budynku

KOŚCIÓŁ

16. Użytkowanie w latach ubiegłych

— II —

17. Użytkowanie obecne

— II —

18. Nadaje się do użycia na

— II —

23. Użytkownik i jego adres

J. W.

24. Inwestor i jego adres

J. W.

9. Autorzy i data budowy i przebudowy

W.G. TRADYCYJ FUNDOWANY PRZEZ  
PIOTRA WŁASTA 1108. WZMIAW KOWA-  
NY 1203, XVIII w. 1905 r. transept i przybudowa  
1908 - ROZBUDOWA - PRZEMIESIE  
NIE ABSYDY WKIER. WSKH. I TRANSEPT  
1923 r. restauracja wnętrza przybudowa i podobna inna

19. Data, rodzaj i stopień zniszczeń i odbudowy

Data

O P I S

Zniszczenia %

Odbudowa %

VIII.1939 r.

NIE ZNISZCZONY

XI.1939 r.

— II —

XII.1945 r.

— II —

X 1959.

STAN DOBRY

VI 1966

STAN DOBRY

25. Rejestr zabytku Nr

AKT-Maj

rok 25. XI. 32

miejsce przechowywania

26. Nazwa księgi hipotecznej

27. Nr hipoteczny

28. Akta

29. Fotografie

P.I.S. WKZ

30. Inwentaryzacja pomiarowa

OSRODEK  
DOKUMENTACJI  
ZABYTEKOW

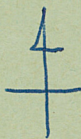
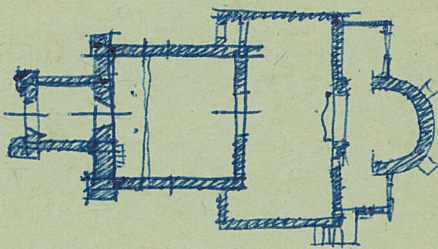
10. Udostępnienie

DOSTĘPNY



Z Y X W V U T S R P O N M L K J I H G F E D C B A Nr

31. Szkic sytuacyjny, plan schematyczny, uwagi opisowe, fotografia



32. Przebieg prac konserwatorskich

Rok	Wyszczególnienie prac	Koszt tys. zł

33. Koszty  
w tys. zł

Przewidywane

Rzeczywiste

34. Inspekcje


35. Uwagi różne

36. Wypełnił dnia

37. Sprawdził dnia