

OSRODEK DOKUMENTACJI
ZABYTEKÓW W WARSZAWIE

KARTA EWIDENCYJNA ZABYTEKÓW
ARCHITEKTURY I BUDOWNICTWA

A B C D E F G H I J K L Ł M N O P R S T U V W X Y Z

Nr

12638

WIELKOPOLSKIE

1. Obiekt

PAŁAC

1555/1

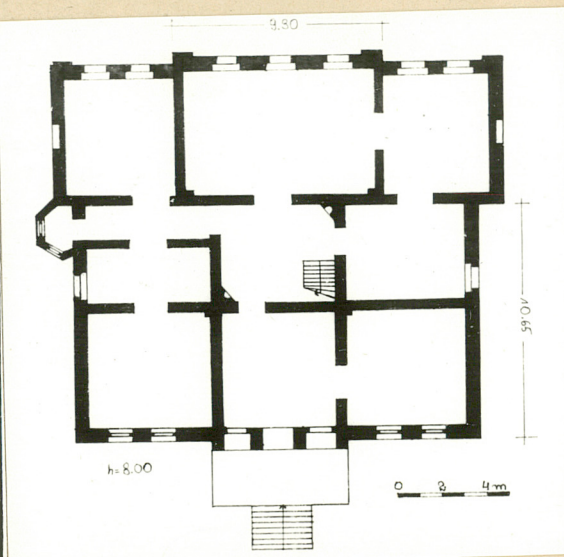
2. Czas powstania
ok. 1860-70 r.

3. Miejscowość

ZAWADA

WASZKOWO

11. Zdjęcia, plan sytuacyjny, rzuty



4. Adres

Zawada nr. 10

nr hipoteczny

5. Przynależność administracyjna

województwo leszczyńskie

gmina Poniec

6. Poprzednie nazwy miejscowości

7. Przynależność administracyjna
przed 1.VI.1975 r.

województwo poznańskie

powiat Gostyń

8. Właściciel i jego adres
RSP Zawada, w/m

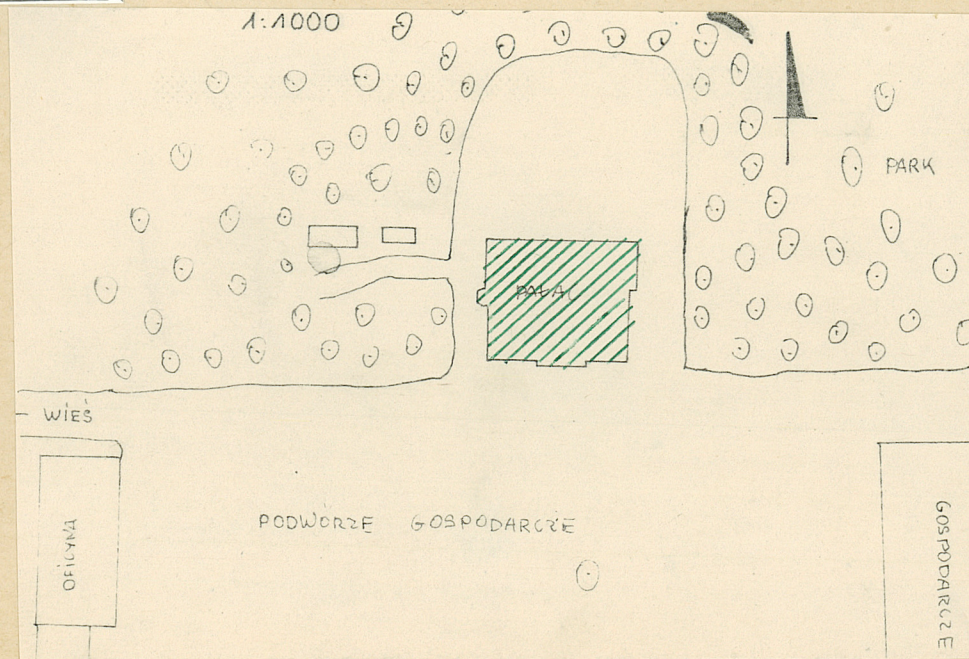
9. Użytkownik i jego adres
J.W.

10. Rejestr zabytków

Nr 1015 A data 12.06.1987

autor zdjęć Panek
data wykonania 09.1984
miejsce przechowywania negatywów

WKZ



12. Autorzy, historia obiektu, określenie stylu.

13. Opis (sytuacja, materiał i konstrukcja, rzut, bryła, elewacje, dach, wnętrze, wyposażenie, instalacje).
Pałac usytuowany jest w otwartej zabudowie w centrum założenia, na wsch. od wsi, na granicy niewielkiego parku krajobrazowego. Od pn. niewielki dziedziniec. Od pd. podwórze gospodarcze. Zwrócony frontem na pd.

Materiał: murowany z cegły, tynkowany, w dachu kryty papą. Podpiwniczony - sklepienia odcinkowe i posadzki cementowe. Stropy belkowe z podsufitką. Schody do piwnic - murowane. Stopnie schodów zewnętrznych - murowane. Posadzki: w sieni i pomieszczeniach podłogi deskowe. Taras zewnętrzny, konstrukcji słupowej, metalowy. Stolarka: drzwi płycinowe, jedno i dwuskrzydłowe, okna skrzynkowe, arkadowe. Plan prostokąta, z pozornym ryzalitem na osi od pd., z tarasem i dostawionymi do cokołu schodami, z sienią na osi korpusu, mieszczącą łamaną klatkę schodową. W elewacji pn. ryzalit pozorny. W elewacji wsch. i zach. uskok od zach. wieża czworoboczna. W centralnej sieni, płyciny arkadowe na narożach. Od pn.-zach. wewnętrzny korytarz. Układ trzytraktowy, symetryczny.

Bryła zwarta, dwukondygnacyjowa, podpiwniczona, nakryta płaskim dachem. Od pd. pozorny ryzalit, z dostawionymi do cokołu schodami z tarasem. W zwieńczeniu blankowanie. Od zach. trójkondygnacyjowa, sześcioboczna wieża zwieńczona krenelażem.

Elewacja pd., dwukondygnacyjowa, pięcioosiowa, trójosiowa w ryzalicie. W przyziemiu nieznacznie wysunięty cokół z oknami od piwnic i schodami prowadzącymi na oszklony taras. W parterze, arkadowe otwory okienne i drzwiowe na osi. Wyżej profilowany gzyms. Piętro z sześcioma arkadowymi oknami w rytych opaskach w ryzalicie. Elewacja zwieńczona profilowanym gzymsem z krenelażem. Elewacja pn., dwukondygnacyjowa, siedmioosiowa. Parter boniowany, z odcinkowo zamkniętymi otworami okiennymi w opaskach z parapetami. W pozornym ryzalicie naroża ujęte lizenami. Na piętrze symetryczny układ odcinkowo zamkniętych otworów okiennych w profilowanych opaskach. Na osi, trzy otwory w opaskach z płycinami pod parapetem. Elewacja zwieńczona profilowanym gzymsem. Elewacja wsch., boniowana, w cokole, z odcinkowo zamkniętymi oknami w dwóch kondygnacjach od pn. i prostokątnymi od pd. na poddaszu. Elewacja zach., jak od wsch. z trójkondygnacyjową wieżą, z odcinkowo zamkniętymi płycinami, dzielonej gzymсами. W zwieńczeniu blankowanie.

Wyposażenie: stolarka drzwiowa i okienna z k. XIX w.

Instalacje: elektr., ogrzewcza/piece/wodociągowa

14. Kubatura ok. 2500m ³	15. Powierzchnia użytkowa 800m ²	16. Przeznaczenie pierwotne pałac	17. Użytkowanie obecne mieszkalne
18. Prace budowlane i konserwatorskie, ich przebieg i dokumentacja		19. Stan zachowania (fundamenty, ściany zewnętrzne ściany, wewnętrzne, sklepienia, stropy, konstrukcje dachowe, pokrycia dachu, wyposażenie i instalacje) Braki w pokryciu tynkiem. Z dewastowany ganek w ryzalicie. Uszkodzenia podłóg.	
20. Najpilniejsze postulaty konserwatorskie Obiekt w niezłym stanie technicznym, dewastowany systematycznie przez obecnego użytkownika i zaniedbany. Konieczny kapitalny remont!			

21. Akta archiwalne (rodzaj akt, numer i miejsce przechowywania)

22. Bibliografia

23. Źródła ikonograficzne i fotograficzne (rodzaj, miejsce przechowania, sygnatury)

24. Uwagi różne

25. Wypełnił

.....W. Panek.....

Imię i nazwisko

dataX. 1984.....

26. Sprawdził

.....

Imię i nazwisko

data

27. Załączniki

wkładka z fotografiami

1. Miejscowość

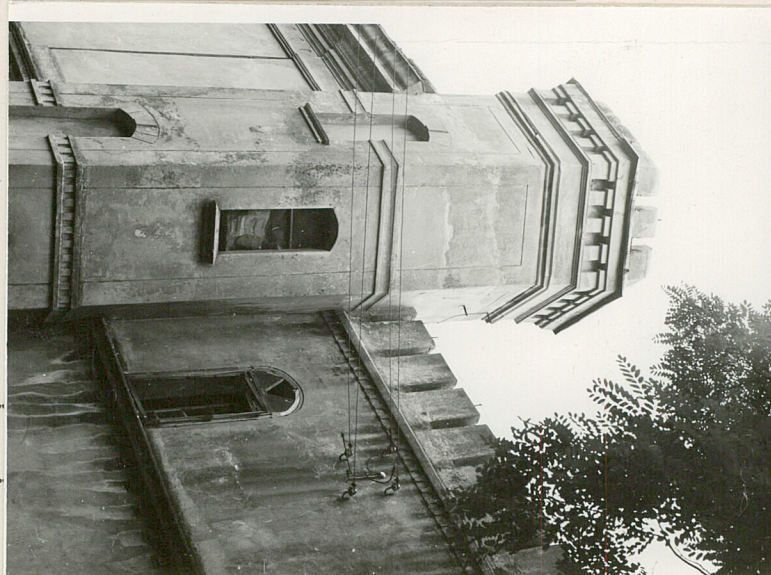
Z A W A DAA

2. Obiekt (nazwa jak w karcie)

PAŁAC

3. Zawartość wkładki (nazwa obiektu lub materiału uzupełniającego)

FOTOGRAFIE



Wkładkę założył: Panek, 04. 1984
(Imię, nazwisko, data)

Miejsce przechowywania negatywów: WKZ

