

OŚRODEK DOKUMENTACJI
ZABYTKÓW W WARSZAWIE

KARTA EWIDENCYJNA ZABYTKÓW
ARCHITEKTURY I BUDOWNICTWA

A B C D E F G H I J K L Ł M N O P R S T U V W X Y Z

Nr

12633
WIELKOPOLSKIE

1. Obiekt

DWOR

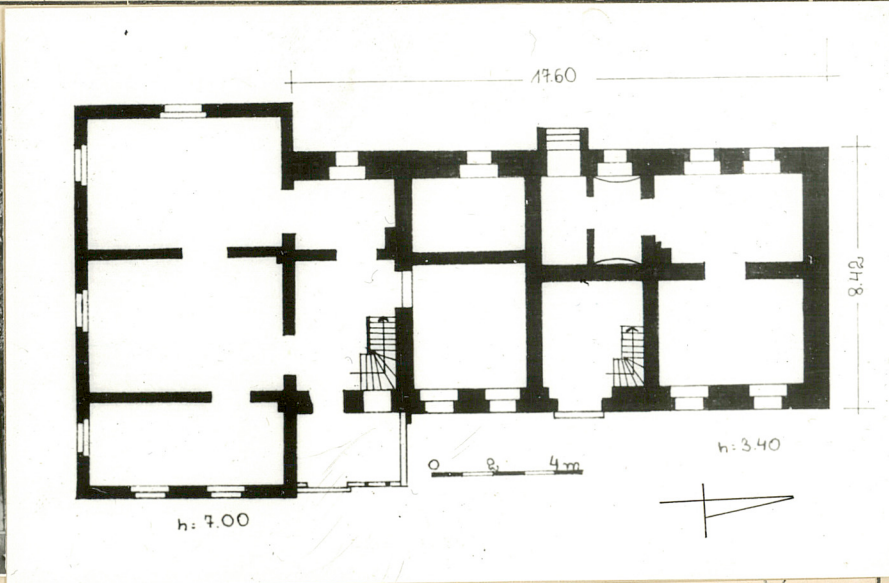
1554/1

2. Czas powstania
k.XVIIIw.,k.
XIX w.

3. Miejscowość

W A S Z K O W O

11. Zdjęcia, plan sytuacyjny, rzuty



4. Adres

Waszkowo nr.5

5. Adres hipoteczny

6. Przynależność administracyjna

województwo leszczyńskie

gmina Poniec

7. Poprzednie nazwy miejscowości

Przynależność administracyjna
przed 1.VI.1975 r.

województwo poznańskie

powiat Gostyń

8. Właściciel i jego adres

Kombinat PGR Gościejewice,

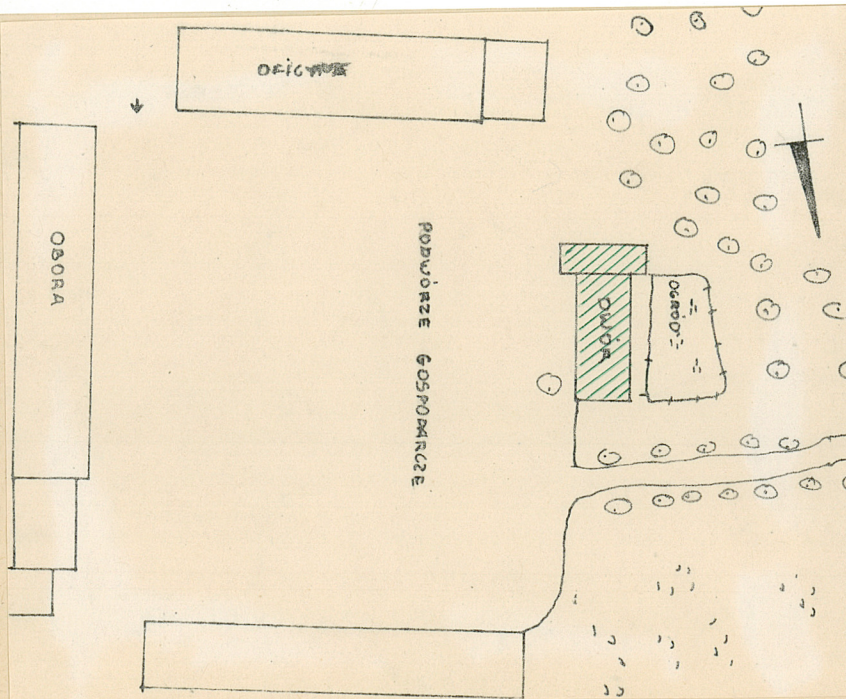
9. Użytkownik i jego adres

ZR Wydawy-Folwark, w/m

10. Rejestr zabytków

Nr K1.III.880/196/70 data 12.III.1970

473/1029A



autor zdjęć Panek
data wykonania 09.1984
miejsce przechowywania negatywów WKZ

12. Autorzy, historia obiektu, określenie stylu.

Dwór zbudowany zapewne w k.XVIII w.,
przebudowany i rozbudowany zapewne w
k.XIX w.

Wg.informacji,przed 1939 r.właścicie-
lem bym von Loesch.

Późnobarokowy.

13. Opis (sytuacja, materiał i konstrukcja, rzut, bryła, elewacje, dach, wnętrze, wyposażenie, instalacje)

Dwór usytuowany jest w otwartej zabudowie,na zach.skraju wsi,stanowiąc
zach.zamknięcie obszernego dziedzińca,z oficyną od pd.i zabudowaniami gospo-
darczymi od pn.i wsch.Od zach.niewielki park.Zwrócony kalenicą na wsch.

Materiał:na cokole z kamienia polnego i cegły/pd/o konstrukcji ścian z
cegły i gliny/pn/i murowany w przypudówce,tynkowany/pn/w dachu kryty dachów-
ką karpiówką w koronkę i papą/facjatki.Wieżba konstrukcji jętkowej ze stol-
cami i krokwiowo-stolcowej,stropy belkowe z podsufitką-drewniane.Od wsch.
zewnątrzna sień konstrukcji słupowej,oszalowana.Klatki schodowe,łamane,
zabiegowe,drewniane.Posadzki:w sieni ceramiczne czarno-białe i posadzki
cementowe.W innych pomieszczeniach podłogi deskowe.Stolarka:drzwi klepkowe i
deskowe/zewnątrzne,inne płycinowe,okna skrzynkowe.

Plan prostokąta z sienią na osi od wsch.,mieszczącą łamaną klatkę schodową
i założonymi wokół sieni prostokątnymi pomieszczeniami.Od zach.sień i dawna
kuchnia sklepiona beczką.Od pd-wsch.zewnętrzna,prostokątna sień.W korpusie
na osi sień z łamaną klatką schodową.W przybudówce od pd.trzy prostokątne
pomieszczenia.

Bryła zwarta,jednokondygnacyjowa,nakryta dachem mansardowym,z jednoosiową
facjatką od wsch.i dwoma od zach.Od pd-wsch.głównego korpusu,sień zewnętrzna
nakryta pulpitowym dachem.W przybudówce od pd.dwie kondygnacje nakryte dwu-
spadowym dachem.

Elewacja wsch.,jednokondygnacyjowa,pięćosiowa,z prostokątnymi otworami w
malowanych opaskach.Elewacja zwieńczona gzymsem profilowanym.Od pd-wsch.
sień zewnętrzna konstrukcji słupowej z wejściem i dużym otworem okiennym.W
przybudówce dwie kondygnacje,dwuosiowe,z odcinkowo zamkniętymi otworami okie-
nnymi w ceglanych opaskach,w polach wyznaczonych narożnymi lizenami i cegla-
nymi fryzami.Elewacja pn.z dwoma oknami w szczycie.Elewacja pn.,jednokondygna-
cyjowa,pięćosiowa,z prostokątnymi otworami w opaskach.W dachu dwie jedno-
osiowe facjatki.Elewacja pd./przybudówka/dwukondygnacyjowa,trójosiowa,z odcin-
kowo zamkniętymi otworami okiennymi w ceglanych opaskach,w polach wyznaczonych
lizenami.

Wnętrze:znacznie przebudowane;od zach.niewielkie pomieszczenie sklepione
kolebką.

Instalacje:elektr.,ogrzewcza/piece/wodociągowa

<p>14. Kubatura</p> <p>ok. 1100m³</p>	<p>15. Powierzchnia użytkowa</p> <p>300m²</p>	<p>16. Przeznaczenie pierwotne</p> <p>dwór</p>	<p>17. Użytkowanie obecne</p> <p>mieszkalno-administracyjne /biura/</p>
<p>18. Prace budowlane i konserwatorskie, ich przebieg i dokumentacja</p>	<p>19. Stan zachowania (fundamenty, ściany zewnętrzne ściany, wewnętrzne, sklepienia, stropy, konstrukcje dachowe, pokrycia dachu, wyposażenie i instalacje)</p> <p>Uszkodzenia konstrukcji klatki schodowej.</p>		
<p>20. Najpilniejsze postulaty konserwatorskie</p> <p>Pilna konieczność zagospodarowania terenu od zach./bałagan/</p>			

21. Akta archiwalne (rodzaj akt, numer i miejsce przechowywania)

22. Bibliografia
Katalog zabytków sztuki,t.V,z.4

23. Źródła ikonograficzne i fotograficzne (rodzaj, miejsce przechowania, sygnatury)

24. Uwagi różne

25. Wypełnił

mgr W. Panek

Imię i nazwisko

data

09.1984

26. Sprawdził

Imię i nazwisko

data

27. Załączniki

wkładka z fotografiami

1. Miejscowość
W A S Z K O W O

2. Obiekt (nazwa jak w karcie)
DWOR

3. Zawartość wkładki (nazwa obiektu lub materiału uzupełniającego)
FOTOGRAFIE



Wkładkę założył: Panek, X, 1984
(imię, nazwisko, data)

Miejsce przechowywania negatywów: WKZ

