

1. Obiekt zabytkowy

SPICHLERZ DWORSKI

2. Miejscowość

WYDAWY

3. Wiek

I poł XIX

4. Styl

Barokowy

5. Kubatura m³

1.800

6. Powierzchnia w m²

a) zabytkowa: 400 b) użytkowa:

7. Materiał budowlany

przed zniszczeniem po odbudowie

a) ściany

cegła

b) sklepienia

-

c) stropy

drewno

d) więzania dachu

drewno

e) krycie dachu

deskowa

11. Ilość budynków

1

12. Ilość kondygnacji

2 + poddasze

13. Użytkowanie wnętrza według ilości:

a) izb mieszkalnych b) innych pomieszczeń c) piwnic

14. Grunty należące do zabytku:

a) ogrody stylowe b) sady i grunty uprawne c) lasy d) wody e) inne

20. Przynależność administracyjna

a) województwo: POZNAN b) powiat: GOSTYN c) gmina: GR PONIEC

21. Stacja

nazwa stacji odległość od stacji w km

a) kolejowa

Poniec 1

b) autobusowa

WYDAWY n/a

22. Właściciel i jego adres

Skarb Państwa Polskiego

8. Wyposażenie architektoniczne

-

15. Przeznaczenie pierwotne budynku

spichlerz

16. Użytkowanie w latach ubiegłych

"

17. Użytkowanie obecne

"

18. Nadaje się do użycia na:

"

23. Użytkownik i jego adres

PG R - zespół Wydawy

24. Inwestor i jego adres:

9. Autorzy i data budowy i przebudowy

zbudowany ~ I poł. w. XIX

19. Data, rodzaj i stopień zniszczeń i odbudowy

Data	OPIS	zniszczenia o/o	odbudowa o/o
VIII. 1939 r.	wielozagony		
XI. 1939 r.	"		
XII. 1945 r.	"		
VI. 1955	"		
X. 1959	stan d. dobry		
VIII. 1965	stan d. dobry		

25. Rejestr zabytku nr

4704

rok

miejsce przechowywania

26. Nazwa księgi hipotecznej

27. Numer hipoteczny

10. Udostępnienie

u dostępniony

28. Akta

4704

29. Fotografie

4704

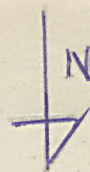
30. Inwentaryzacja pomiarowa

4704

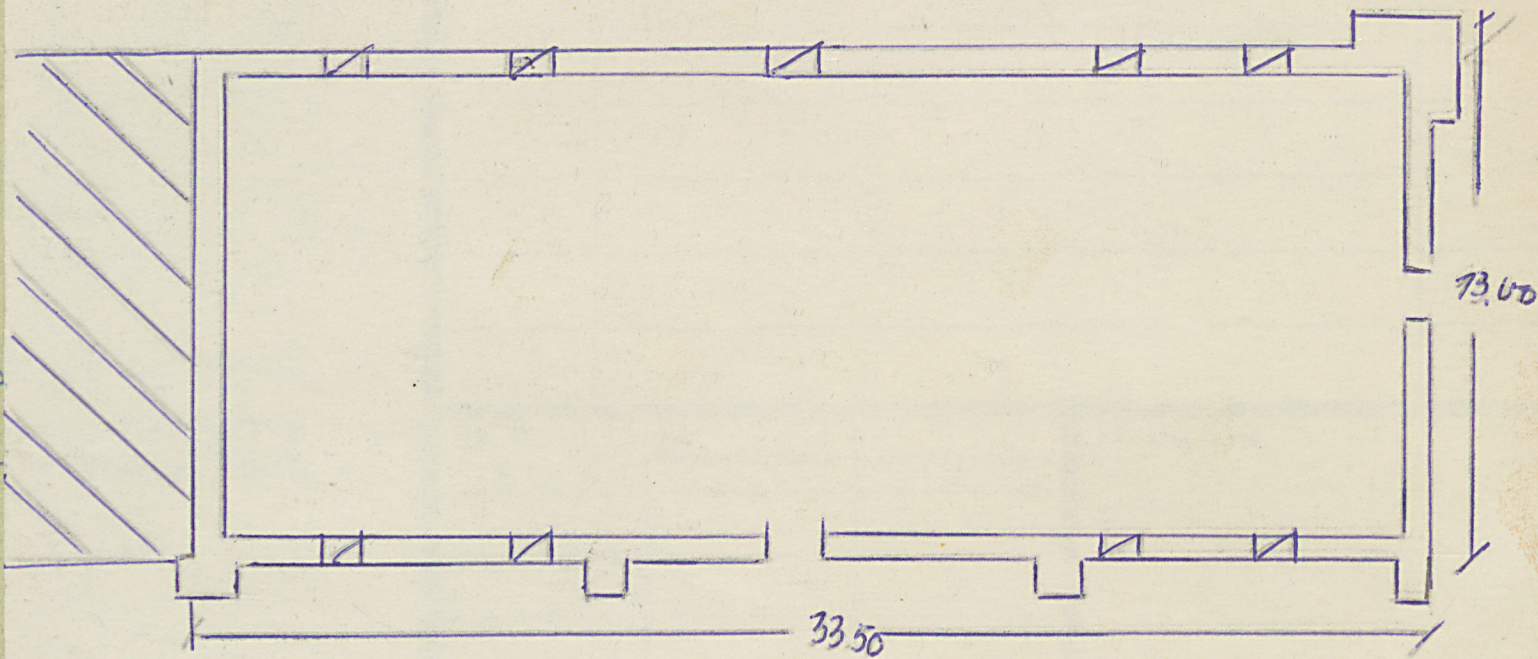
OSRODEK DOKUMENTACJI ZABYTEKOW

Szkic rzutu budynku:

skala: ... 1:200 ...



$4 = 4.5$



Z

X

W

V

U

T

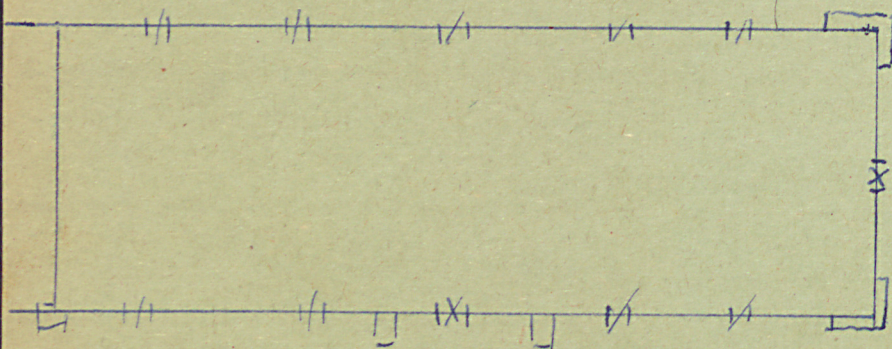
S

31. Szkic sytuacyjny, plan schematyczny, uwagi opisowe, fotografia

zdjęcie na karcie nr. 126

Murowany. Półkowy. Prostokątny. Podłoga we-
 wnętrza drewniana. Na kładki korytarzy po
 jednym pomieszczeniu. Podłoga wiatkowa. Dach ko-
 naltowy.

↓ N h=4.5



32. Przebieg prac konserwatorskich

rok	Wyszczególnienie prac	Koszt tys. zł

33. Koszty
w tys. zł

przewidywane

rzeczywiste

34. Inspekcje

35. Uwagi różne

36. Wypełnił dnia VII.1955
 J. Białonin - Kujawa

37. Sprawdził dnia