

OŚRODEK DOKUMENTACJI
ZABYTKÓW W WARSZAWIE

KARTA EWIDENCYJNA ZABYTKÓW
ARCHITEKTURY I BUDOWNICTWA

A B C D E F G H I J K L Ł M N O P R S T U V W X Y Z Nr

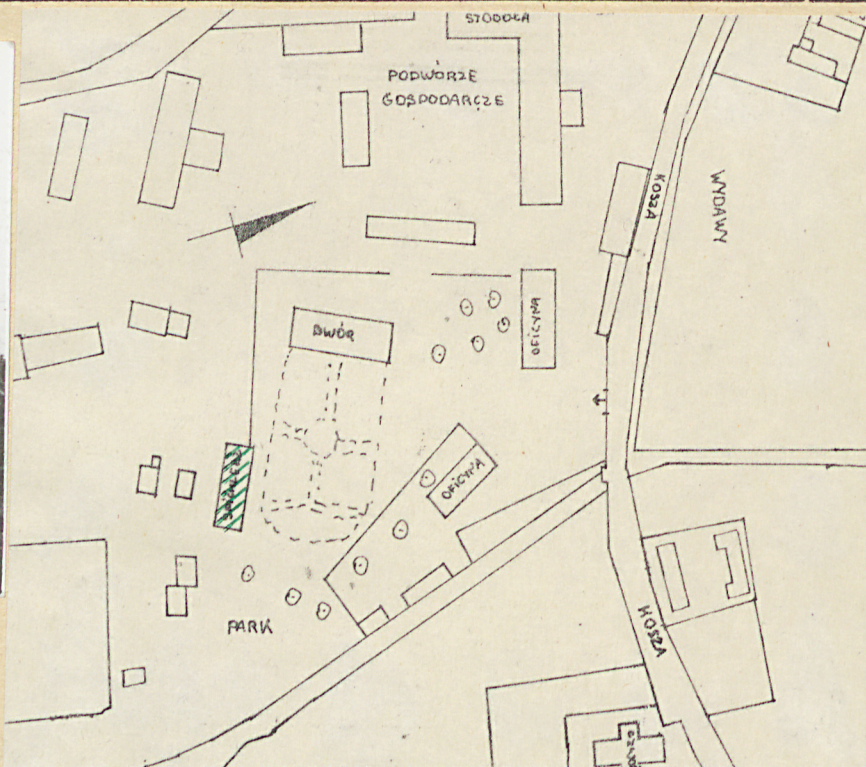
1. Obiekt

SPICHLERZ

2. Czas powstania
XVIII/XIX w.

3. Miejscowość
W Y D A W Y

11. Zdjęcia, plan sytuacyjny, rzuty



4. Adres
Wydawy, PGR

nr hipoteczny

5. Przynależność administracyjna
województwo leszczyńskie
gmina Poniec

6. Poprzednie nazwy miejscowości

7. Przynależność administracyjna
przed 1.VI.1975 r.

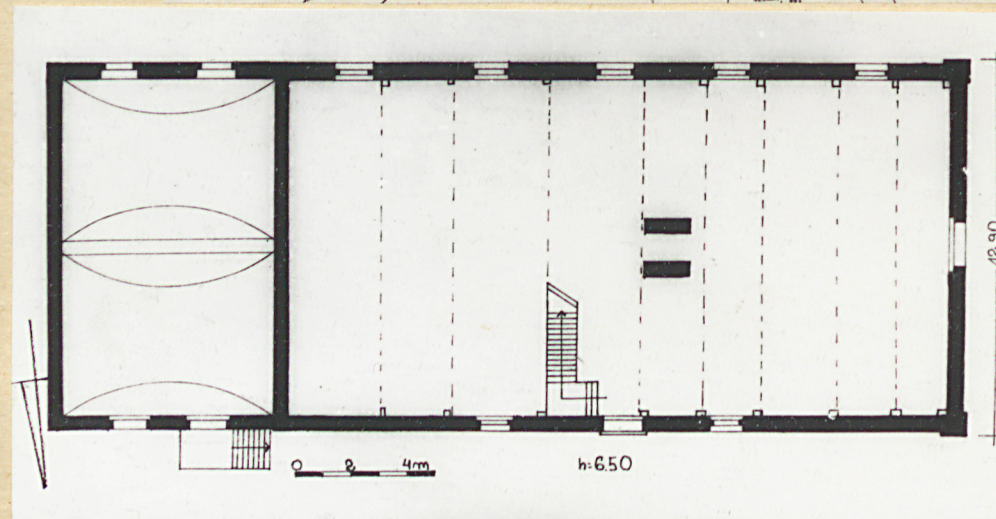
województwo poznańskie
powiat Gostyń

8. Właściciel i jego adres
Kombinat PGR Gościejewice,
ZR Wydawy, w/m

9. Użytkownik i jego adres
j.w.

10. Rejestr zabytków

Nr data



autor zdjęć Panek
data wykonania 08.1984
miejsce przechowywania negatywów WKZ

12. Autorzy, historia obiektu, określenie stylu.

13. Opis (sytuacja, materiał i konstrukcja, rzut, bryła, elewacje, dach, wnętrze, wyposażenie, instalacje)

Spichlerz usytuowany jest w otwartej zabudowie, na terenie majątku Wydawy, założonym na pd.skraju miasta Ponieca, na granicy parku krajobrazowego od pd. Od pn-zach.dwór. Zwrócony kalenicą do dziedzińca.

Materiał: na cokole z kamienia i cegły, murowany z cegły, tynkowany, w dachu kryty eternitem. Więźba jętkowa ze stolcami stojącymi, stropy belkowe wsparte na kwadratowych słupach-drewniane. Częściowo podpiwniczony od wsch: sklepienia beczkowe, dzielone gurtem. Schody do piwnic-murowane. Posadzki: cementowe i podłogi deskowe. Klatka schodowa, drewniana, jednobiegowa. Stolarka: drzwi deskowe, ćwiekowane, okna pojedyncze, wielopolowe.

Plan wydłużonego prostokąta, z łamaną klatką schodową na osi wejścia od pn. z kwadratowymi słupami. Od wsch. podpiwniczenie.

Bryła zwarta, ~~jeden~~^{dwu} kondygnacyjowa, częściowo podpiwniczona, nakryta dachem naczółkowym. W części piwnic, dach pulpitowy.

Elewacja pn., dwukondygnacyjowa, trójosiowa w parterze, dwuosiowa w przybudówce pięcioosiowa w drugiej kondygnacji. Pośzczególne osie dzielone gzymsem. W zwieńczeniu profilowany gzyms. Elewacja zach., dwukondygnacyjowa, dzielona gzymsemi, z otworem w drugiej kondygnacji i odcinkowo zamkniętym oknem na osi szczytu. Elewacja pd., pięcioosiowa w drugiej kondygnacji, dzielona gzymsem. W przybudówce brak podziałów.

Wnętrze: dwie kondygnacje połączone schodami, jednoprzestrzenne, dzielone kwadratowymi słupami.

Instalacje: elektr

| | | | |
|--|--|--|-----------------------------------|
| 14. Kubatura ok. 2000m ³ | 15. Powierzchnia użytkowa 700m ² | 16. Przeznaczenie pierwotne spichlerz | 17. Użytkowanie obecne magazyn |
| 18. Prace budowlane i konserwatorskie, ich przebieg i dokumentacja | | 19. Stan zachowania (fundamenty, ściany zewnętrzne ściany, wewnętrzne, sklepienia, stropy, konstrukcje dachowe, pokrycia dachu, wyposażenie i instalacje) Uszkodzenia konstrukcji stropów/konieczność ekspertyzy!/ Braki w konstrukcji podłóg. | |
| 20. Najpilniejsze postulaty konserwatorskie | | | |

21. Akta archiwalne (rodzaj akt, numer i miejsce przechowywania)

22. Bibliografia

23. Źródła ikonograficzne i fotograficzne (rodzaj, miejsce przechowania, sygnatury)

24. Uwagi różne

25. Wypełnił

mgr W. Panek
Imię i nazwisko

data X. 1984

26. Sprawdził

Imię i nazwisko

data

27. Załączniki

1. Miejscowość

W Y D A W Y

2. Obiekt (nazwa jak w karcie)

SPICHLERZ

3. Zawartość wkładki (nazwa obiektu lub materiału uzupełniającego)

FOTOGRAFIE



Wkładkę założył: Panek, X 1984
(imię, nazwisko, data)

Miejsce przechowywania negatywów: WKZ

Wzór ODŻ 1978 r.